

Zeitschrift: Archi : rivista svizzera di architettura, ingegneria e urbanistica = Swiss review of architecture, engineering and urban planning

Herausgeber: Società Svizzera Ingegneri e Architetti

Band: - (2007)

Heft: 1

Artikel: Casa a Brione sopra Minusio

Autor: [s.n.]

DOI: <https://doi.org/10.5169/seals-133690>

Nutzungsbedingungen

Die ETH-Bibliothek ist die Anbieterin der digitalisierten Zeitschriften auf E-Periodica. Sie besitzt keine Urheberrechte an den Zeitschriften und ist nicht verantwortlich für deren Inhalte. Die Rechte liegen in der Regel bei den Herausgebern beziehungsweise den externen Rechteinhabern. Das Veröffentlichen von Bildern in Print- und Online-Publikationen sowie auf Social Media-Kanälen oder Webseiten ist nur mit vorheriger Genehmigung der Rechteinhaber erlaubt. [Mehr erfahren](#)

Conditions d'utilisation

L'ETH Library est le fournisseur des revues numérisées. Elle ne détient aucun droit d'auteur sur les revues et n'est pas responsable de leur contenu. En règle générale, les droits sont détenus par les éditeurs ou les détenteurs de droits externes. La reproduction d'images dans des publications imprimées ou en ligne ainsi que sur des canaux de médias sociaux ou des sites web n'est autorisée qu'avec l'accord préalable des détenteurs des droits. [En savoir plus](#)

Terms of use

The ETH Library is the provider of the digitised journals. It does not own any copyrights to the journals and is not responsible for their content. The rights usually lie with the publishers or the external rights holders. Publishing images in print and online publications, as well as on social media channels or websites, is only permitted with the prior consent of the rights holders. [Find out more](#)

Download PDF: 24.04.2026

ETH-Bibliothek Zürich, E-Periodica, <https://www.e-periodica.ch>

Casa a Brione sopra Minusio

Markus Wespi
Jérôme de Meuron
foto Hannes Henz

La nuova casa si trova in un quartiere denso di vil-
le sopra Locarno, con vista sulla città, il lago e le
montagne.

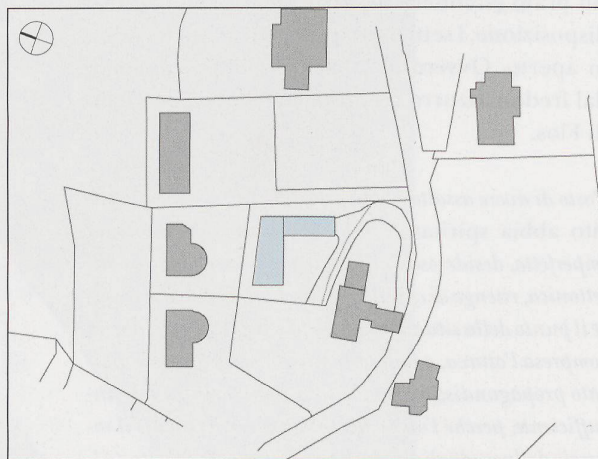
Il progetto risolve con discrezione un problema
dei nostri giorni: costruire nel caos urbanistico.
Perciò si rinuncia agli attributi classici di una ca-
sa: unicamente due cubi semplici di pietra posti
uno contro l'altro vengono fuori dalla montagna
– frammentario – fanno parte del paesaggio più
che del quartiere – sono più un muro che una
casa – sottraendosi ad una classificazione tempo-
rale. Spazi interni abitabili si creano tramite il
principio dello scavo.

Due aperture simili, chiudibili con un cancello
di legno a grata, offrono ingresso e vista all'abi-
tante.

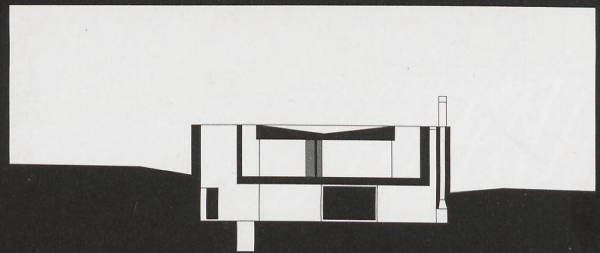
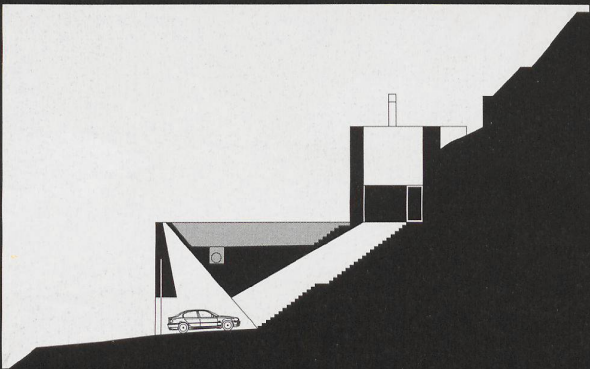
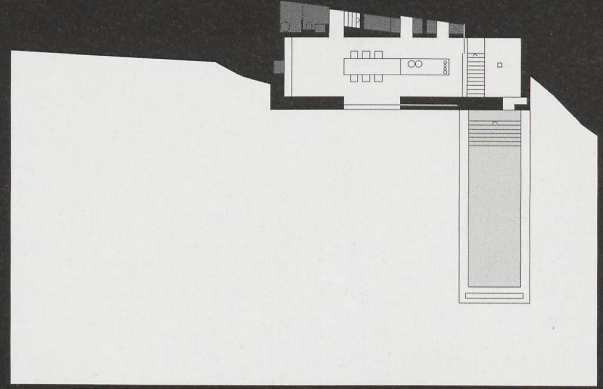
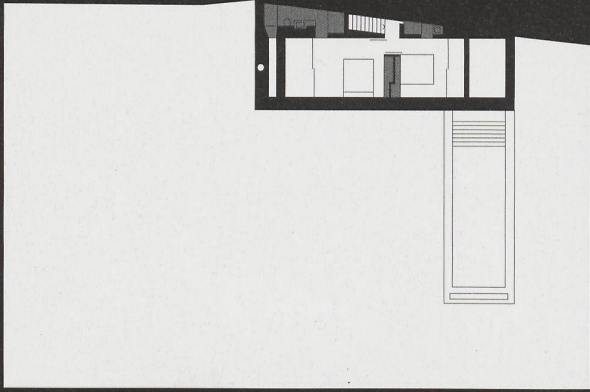
La luce supplementare arriva dai cortili interni
l'acqua della piscina incassata nel cubo verso val-
le si unisce con il lago

Casa a Brione s. Minusio

Architetti	Markus Wespi, Jérôme de Meuron Architetti SA
Direzione dei lavori	Arch. Guscetti, Minusio
Ingegnere	Studio Anastasi SA, Locarno
Specialisti	IFEC Consulenze SA, Rivera
Capomastro	Merlini + Ferrari SA, Minusio
Falegname	Erich Keller AG, Sulgen
Date	realizzazione: 2004-2005









Nell'ordine, dall'alto a sinistra
Pianta piano notte
Pianta piano giorno
Pianta piano cantina
Pianta autorimessa
Sezione trasversale
Sezione longitudinale



