

Zeitschrift: Archi : rivista svizzera di architettura, ingegneria e urbanistica = Swiss review of architecture, engineering and urban planning
Herausgeber: Società Svizzera Ingegneri e Architetti
Band: - (2006)
Heft: 5-6

Sonstiges

Nutzungsbedingungen

Die ETH-Bibliothek ist die Anbieterin der digitalisierten Zeitschriften auf E-Periodica. Sie besitzt keine Urheberrechte an den Zeitschriften und ist nicht verantwortlich für deren Inhalte. Die Rechte liegen in der Regel bei den Herausgebern beziehungsweise den externen Rechteinhabern. Das Veröffentlichen von Bildern in Print- und Online-Publikationen sowie auf Social Media-Kanälen oder Webseiten ist nur mit vorheriger Genehmigung der Rechteinhaber erlaubt. [Mehr erfahren](#)

Conditions d'utilisation

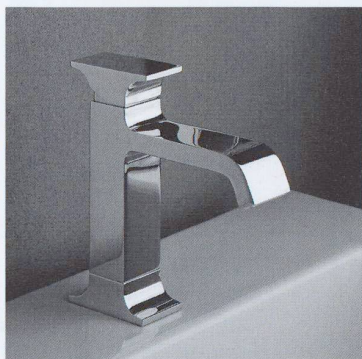
L'ETH Library est le fournisseur des revues numérisées. Elle ne détient aucun droit d'auteur sur les revues et n'est pas responsable de leur contenu. En règle générale, les droits sont détenus par les éditeurs ou les détenteurs de droits externes. La reproduction d'images dans des publications imprimées ou en ligne ainsi que sur des canaux de médias sociaux ou des sites web n'est autorisée qu'avec l'accord préalable des détenteurs des droits. [En savoir plus](#)

Terms of use

The ETH Library is the provider of the digitised journals. It does not own any copyrights to the journals and is not responsible for their content. The rights usually lie with the publishers or the external rights holders. Publishing images in print and online publications, as well as on social media channels or websites, is only permitted with the prior consent of the rights holders. [Find out more](#)

Download PDF: 31.12.2025

ETH-Bibliothek Zürich, E-Periodica, <https://www.e-periodica.ch>



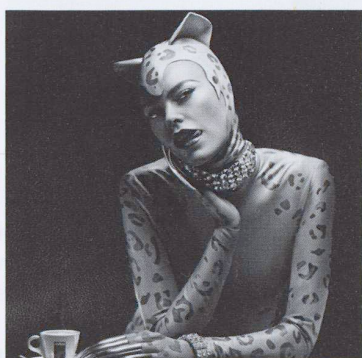
Ritmonio rubinetterie.

SERIF

Serif nei caratteri tipografici è la grazia, un dettaglio che definisce il profilo delle lettere. È un segno evidente, studiato con grande cura che diventa riferimento formale e culturale per il nostro Serif, una nuova collezione di rubinetteria dedicata all'ambiente bagno. Ispirato e disegnato con le linee del Times New Roman, Serif è frutto della stessa attenzione al dettaglio e ricerca di equilibrio. La grazia diventa elemento decorativo per ingentilire le forme, coniugando l'eleganza e la leggerezza della decorazione con la forza e la solennità dei volumi. Uno stile sofisticato, ispirato al passato e all'artdecò, che recupera e rilegge in chiave moderna linee tradizionali. Ponte tra il classico e il contemporaneo, la serie Serif ha un carattere raffinato ed esclusivo, diventa elemento d'arredo, riflessione di un lusso svelato.

Per maggiori informazioni: Rubinetterie Ritmonio Srl, 13019 Varallo (VC) - Italia

Tel. +39 0163 56 00 00 - Fax +39 0163 56 01 00 - www.ritmonio.it - info@ritmonio.it



Il calendario Lavazza 2007. The Most Incredible Espresso Experience

Supereroine e caffè come pozione magica, il calendario Lavazza 2007 è ambientato in una città immaginifica dove da tempo la giustizia e la sicurezza hanno preso il posto del disordine. Visitare questa città è l'esperienza più incredibile per un appassionato di caffè.

La quindicesima edizione del calendario Lavazza propone delle immagini seducenti e intriganti, come seducenti e intriganti sono le modelle scelte a rappresentare ognuna un super potere diverso. Così in un sottile gioco di parallelismi e metafore Lavazza suggerisce i super poteri ai quali sono chiamate le donne della nostra epoca che devono vivere più ruoli contemporaneamente, mostrandosi sempre infaticabili.

E se in una città immaginifica come quella mostrata da Recuenco, il pericolo è reso piacevole da un ottimo espresso che si può sorseggiare anche nelle situazioni più pericolose, nella quotidianità - dove tutto è sicuramente meno confortante - Recuenco sembra suggerire che il rito di un caffè di qualità diventa un momento liberatorio: un pieno di energia con il quale si può sempre ripartire con le idee più chiare e con un piccolo potere in più.

The "Most Incredible Espresso Experience" è sicuramente uno dei calendari più glamour di tutte le edizioni. Non solo perché il tema dei supereroi e delle supereroine è più che mai di tendenza in un'epoca in cui si sente profondamente la necessità di 'eroi', ma soprattutto per la carica di sensualità e di seduzione emanata dalle protagoniste degli scatti, che concedono allo sguardo di chi le osserva solo pochi centimetri di pelle, nascoste nelle loro vesti di eroine del nuovo millennio.

Lavazza, Postfach 463 - 6374 Buochs - www.lavazza2007.com



Honda. Tecnica sperimentata per lo sgombero della neve

Un fiocco di neve pesa solo pochi millesimi di grammo. Tuttavia questi fiocchi dalla proverbiale leggerezza si ammassano spesso in cumuli di neve poltigliosa che, su un solo metro cubo, possono arrivare a pesare addirittura mezza tonnellata. Soprattutto alle nostre altitudini, la presenza di neve fresca intatta o neve vecchia bagnata è piuttosto frequente. Per affrontare tali disagi, Honda mette a disposizione diversi strumenti per lo sgombero della neve. L'ampia gamma di frese da neve sperimentate testimonia l'eccellente livello tecnologico raggiunto. L'esempio più lampante è costituito dalla motrice delle frese. Grazie alla trazione idrostatica è possibile regolare la forza motrice delle ruote rispetto ai cingoli e di conseguenza modulare la velocità in maniera continua e progressiva. Mantenendo costante il numero di giri del tamburo fresa si ottiene una forza centrifugante variabile in corrispondenza della resistenza al taglio della neve.

Un concetto raffinato è poi alla base dell'azionamento ibrido, nel quale le ruote ed i cingoli vengono attivati mediante un elettromotore sincrono. I differenti numeri di giri del motore consentono una variazione automatica della direzione. La corrente è generata dai motori di azionamento del generatore che, allo stesso modo dei tamburi fresa, sono attivati dal motore principale.

I sistemi di azionamento garantiscono un ridotto consumo energetico con un altrettanto ridotto sviluppo del suono. Ciononostante le frese possiedono sufficienti riserve di energia per eliminare anche masse di neve particolarmente pesanti. La direzione è regolabile con estrema precisione mediante il camino per lo scarico azionato a livello motorio. A regolazione continua è anche l'altezza della fresa grazie al sistema Free-Lock.

Le temperature gelide non sono affatto un problema per le frese Honda. Mediante la riduzione della pressione dei pistoni, il motore si avvia anche in condizioni particolarmente disagiate. Se con l'aumento della temperatura la neve diventa molle, alla fresa si rischia di chiedere troppo. Tuttavia l'inverno può arrivare tranquillamente e, grazie alla tecnica sperimentata, non sarà più un problema affrontarlo!

Ulteriori informazioni sono disponibili presso Honda (Suisse) SA, 1214 Vernier, www.honda.ch