

Zeitschrift: Archi : rivista svizzera di architettura, ingegneria e urbanistica = Swiss review of architecture, engineering and urban planning

Herausgeber: Società Svizzera Ingegneri e Architetti

Band: - (2006)

Heft: 5-6

Artikel: Edificio in Forsterstrasse 38

Autor: [s.n.]

DOI: <https://doi.org/10.5169/seals-133494>

Nutzungsbedingungen

Die ETH-Bibliothek ist die Anbieterin der digitalisierten Zeitschriften auf E-Periodica. Sie besitzt keine Urheberrechte an den Zeitschriften und ist nicht verantwortlich für deren Inhalte. Die Rechte liegen in der Regel bei den Herausgebern beziehungsweise den externen Rechteinhabern. Das Veröffentlichen von Bildern in Print- und Online-Publikationen sowie auf Social Media-Kanälen oder Webseiten ist nur mit vorheriger Genehmigung der Rechteinhaber erlaubt. [Mehr erfahren](#)

Conditions d'utilisation

L'ETH Library est le fournisseur des revues numérisées. Elle ne détient aucun droit d'auteur sur les revues et n'est pas responsable de leur contenu. En règle générale, les droits sont détenus par les éditeurs ou les détenteurs de droits externes. La reproduction d'images dans des publications imprimées ou en ligne ainsi que sur des canaux de médias sociaux ou des sites web n'est autorisée qu'avec l'accord préalable des détenteurs des droits. [En savoir plus](#)

Terms of use

The ETH Library is the provider of the digitised journals. It does not own any copyrights to the journals and is not responsible for their content. The rights usually lie with the publishers or the external rights holders. Publishing images in print and online publications, as well as on social media channels or websites, is only permitted with the prior consent of the rights holders. [Find out more](#)

Download PDF: 23.03.2026

ETH-Bibliothek Zürich, E-Periodica, <https://www.e-periodica.ch>

Edificio in Forsterstrasse 38

Christian Kerez*
foto Walter Mair

Pareti e solai massicci e pesanti compongono lo spazio architettonico dell'edificio.

Le pareti, benché non sovrapposte l'una sull'altra, assumono valenza statica.

La pianta di un appartamento è in un certo senso il tetto-traliccio dell'appartamento sottostante.

Il concetto scelto approfitta di tutti i vantaggi permessi dalle norme edilizie.

I balconi che sporgono a sud, oltre il corpo di fabbrica, non sono appendici ma estensioni delle solette.

Gli atri dei singoli appartamenti sono concepiti in modo che non sia possibile alcuna vista verso l'esterno.

Tra le pareti che suddividono gli spazi delle abitazioni sorgono scorci che attraversano l'intera unità abitativa.

Il limite o la soglia tra uno spazio e l'altro è reso vago da una sequenza spaziale subordinata alle fughe risultanti dalla sovrapposizione delle pareti.

Le pareti agiscono da riflettori di luce e specchiano i diversi colori che provengono dall'esterno.

Tutti gli spazi della casa sono composti dagli stessi materiali, cucina, camere da letto, soggiorno, balconi e bagni.

La tonalità grigia degli spazi interni corrisponde al colore naturale dei materiali utilizzati: alluminio, cemento, terrazzo. I grigi spazi interni brillano dei colori che provengono dall'esterno.

*Christian Kerez (1962), si diploma all'ETH di Zurigo nel 1988.

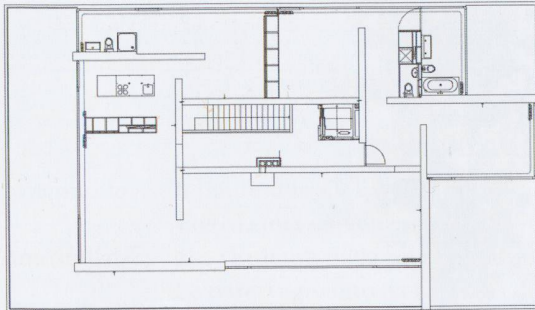
Dal 1990 al 1997 è attivo come fotografo di architettura e nel 1993 apre un proprio studio di architettura a Zurigo. Dal 2001 è professore di progettazione all'ETH di Zurigo.



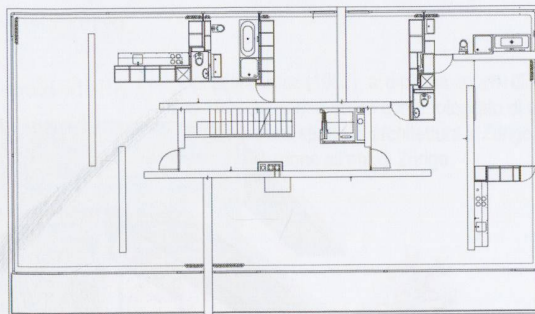
Edificio in Forsterstrasse 38

Committente	Gisela und Christoph Kerez, Zurigo
Architetti	Christian Kerez, Zurigo
Direzione Lavori	Archobau, Coira
Ingegnere	Joseph Schwartz, Oberägeri
Architetti paesaggisti	Lukas Schweingrüber, Cathrine Dumont d'Ayot
Date	progetto: 1998 realizzazione: 2001-2003

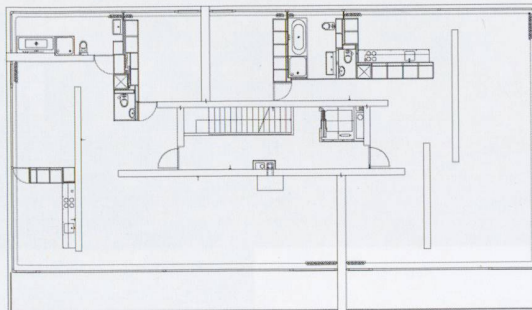




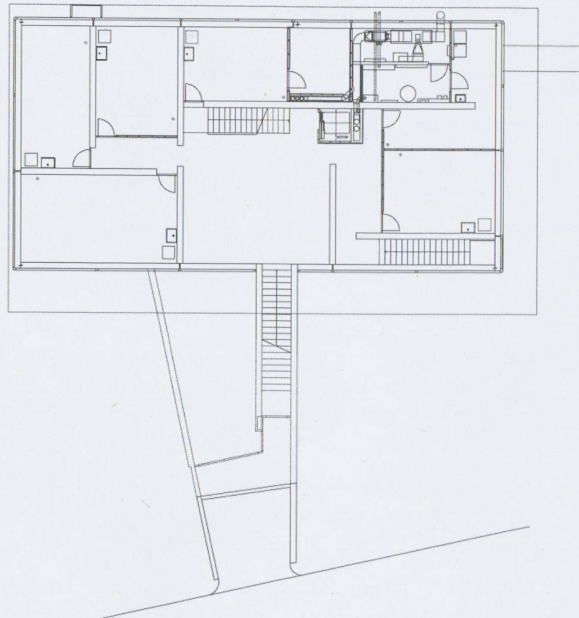
Pianta terzo piano



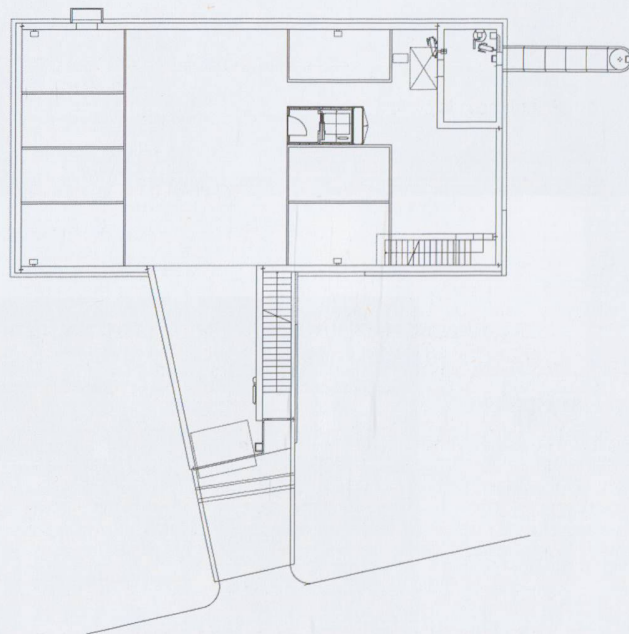
Pianta secondo piano



Pianta primo piano



Pianta piano terra



Pianta piano autorimessa

