

Zeitschrift: Archi : rivista svizzera di architettura, ingegneria e urbanistica = Swiss review of architecture, engineering and urban planning

Herausgeber: Società Svizzera Ingegneri e Architetti

Band: - (2005)

Heft: 5

Artikel: Casa "le terrazze" a Viganello

Autor: [s.n.]

DOI: <https://doi.org/10.5169/seals-133226>

Nutzungsbedingungen

Die ETH-Bibliothek ist die Anbieterin der digitalisierten Zeitschriften auf E-Periodica. Sie besitzt keine Urheberrechte an den Zeitschriften und ist nicht verantwortlich für deren Inhalte. Die Rechte liegen in der Regel bei den Herausgebern beziehungsweise den externen Rechteinhabern. Das Veröffentlichen von Bildern in Print- und Online-Publikationen sowie auf Social Media-Kanälen oder Webseiten ist nur mit vorheriger Genehmigung der Rechteinhaber erlaubt. [Mehr erfahren](#)

Conditions d'utilisation

L'ETH Library est le fournisseur des revues numérisées. Elle ne détient aucun droit d'auteur sur les revues et n'est pas responsable de leur contenu. En règle générale, les droits sont détenus par les éditeurs ou les détenteurs de droits externes. La reproduction d'images dans des publications imprimées ou en ligne ainsi que sur des canaux de médias sociaux ou des sites web n'est autorisée qu'avec l'accord préalable des détenteurs des droits. [En savoir plus](#)

Terms of use

The ETH Library is the provider of the digitised journals. It does not own any copyrights to the journals and is not responsible for their content. The rights usually lie with the publishers or the external rights holders. Publishing images in print and online publications, as well as on social media channels or websites, is only permitted with the prior consent of the rights holders. [Find out more](#)

Download PDF: 26.04.2026

ETH-Bibliothek Zürich, E-Periodica, <https://www.e-periodica.ch>

Casa «le terrazze» a Viganello

Giraudi e Wettstein
foto Gaston Wicky

La casa sorge sulle pendici del Monte Bré, a ridosso d'un promontorio che si offre al panorama nella sua totalità, senza interruzioni e respiri.

La geometria triangolare, imposizione del luogo, diventa determinante per la forma della casa.

Il nuovo volume occupa il promontorio nell'insolito limite definito dai confini e ridisegna la naturale rotazione del terreno.

Tema centrale della casa sono una sequenza di superfici orizzontali, di terrazze che si sovrappongono e si alternano in eccezioni, in relazione ai diversi spazi e orientamenti. Uno sperone, dove il panorama diventa più coinvolgente, lega la costruzione al suolo.

Spazi interni e spazi esterni sono i medesimi. I limiti verticali, trasparenti, non interferiscono la continuità verso il paesaggio.

Il forte pendio viene rispettato nelle sue rigide caratteristiche e mantenuto nel suo aspetto crudo e inospitale.

La casa si sviluppa su vari livelli. L'accesso a valle

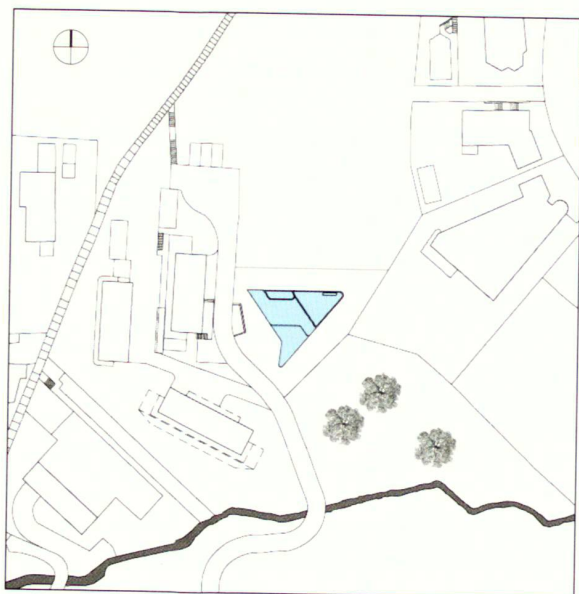
impone il percorso, dalla prima scura fenditura all'attesa apertura verso l'ampio panorama.

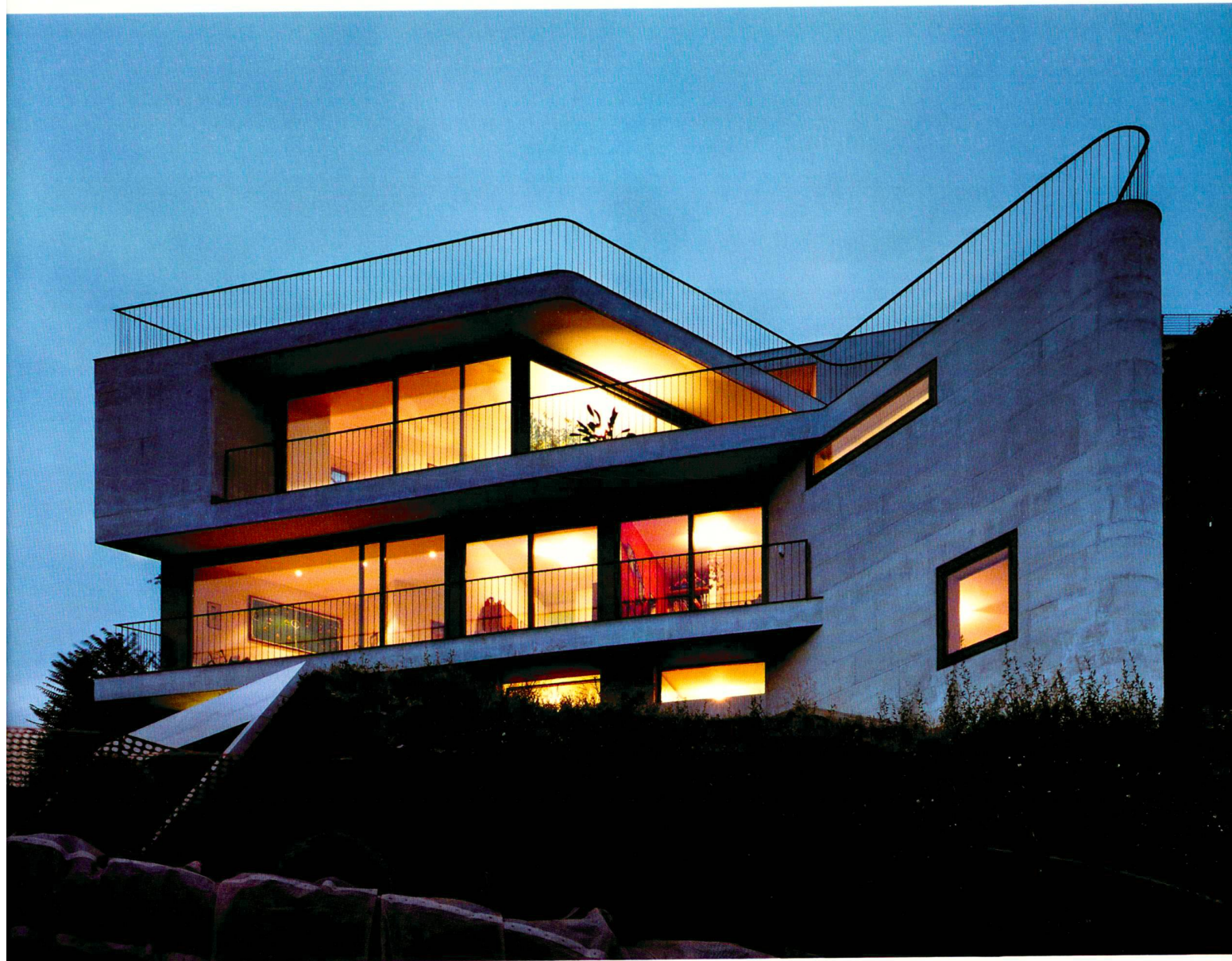
La punta del triangolo diventa un evento speciale, una piccola biblioteca dove ritirarsi appartata e protetta.

Materiali naturali e colori autunnali garantiscono l'intenso dialogo con il contesto. Il volume, principalmente interrato in relazione all'estremo pendio, nasce dal terreno. I muri emergenti, in cemento armato, riflettono la volontà del nuovo corpo d'inserirsi con la forza nella massa del terreno. Le superfici apparenti, segnano l'essenziale continuità verticale di questo sforzo.

I muri, nella loro materializzazione, definiscono pure l'involucro di protezione che accoglie le generose vetrate e le terrazze.

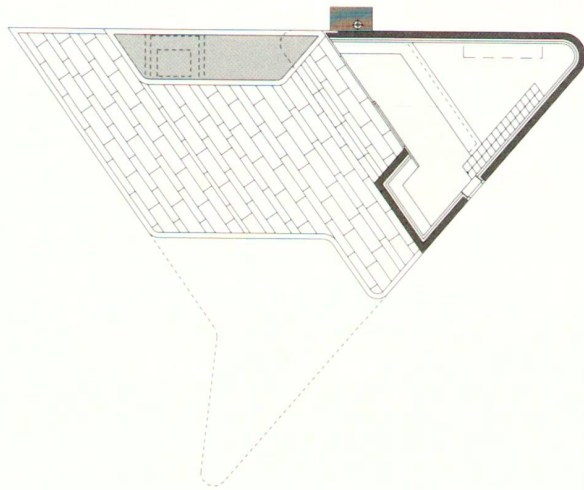
Il cemento armato, plastico nella sua espressione, permette di plasmare gli andamenti curvilinei e aggettanti delle terrazze. Queste linee, ondulate e variate, suggeriscono l'adozione del cassero orizzontale.



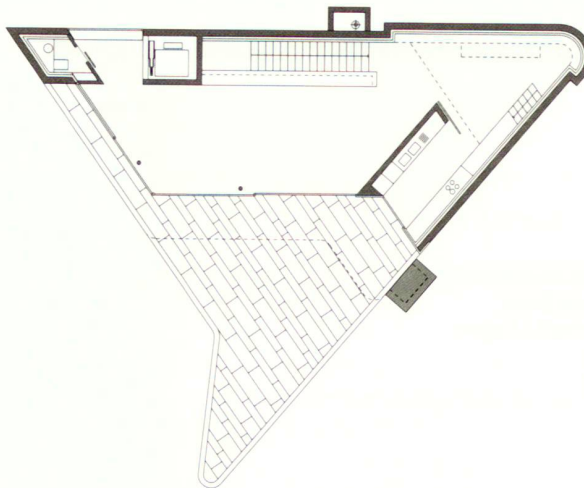


Casa «le terrazze», Viganello

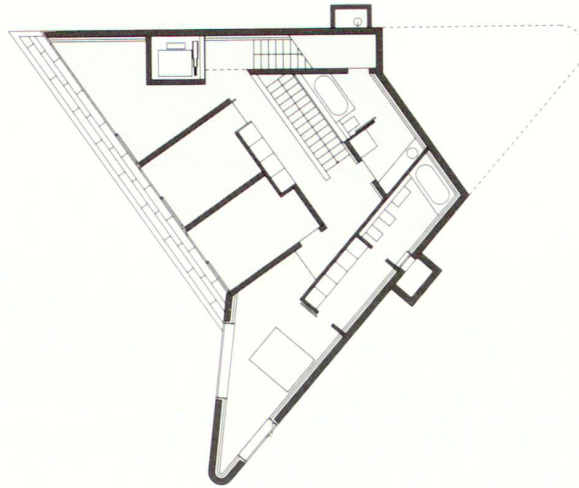
Architetti	Sandra Giraudi e Felix Wettstein, Lugano
Collaboratori	Ariane Scholer, Francis Blouin
Ingegnere civile	Grignoli Muttoni Partner SA, Lugano
Date	Progetto: 2002
	Realizzazione: 2004



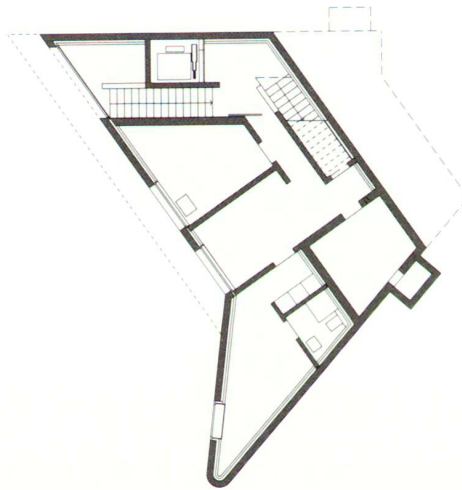
Pianta piano studio



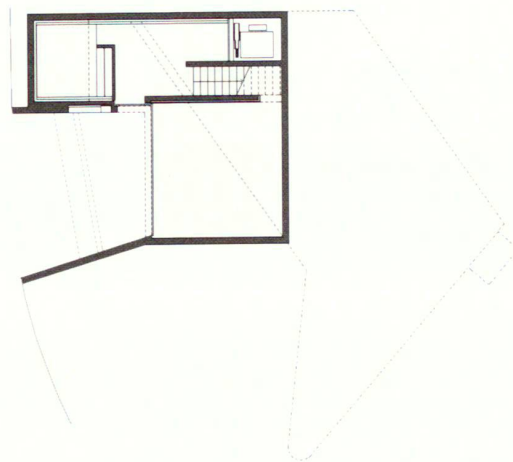
Pianta piano soggiorno



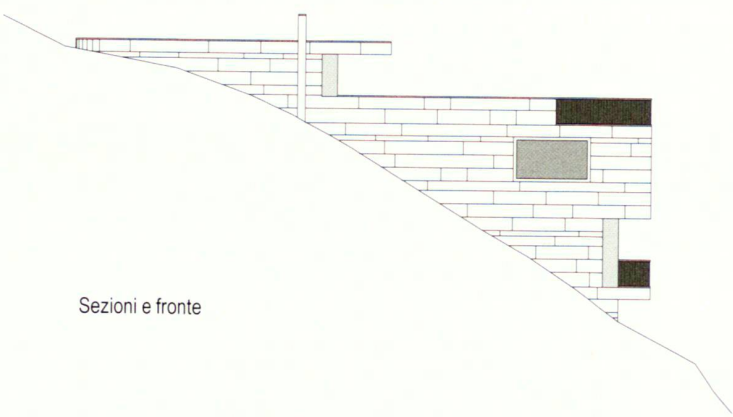
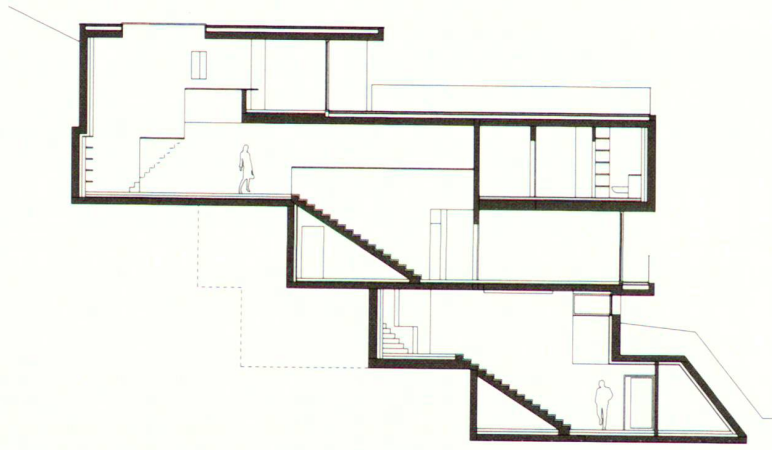
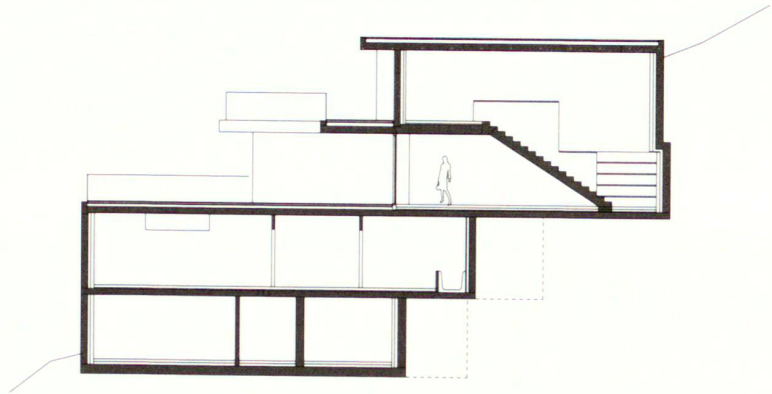
Pianta piano camere



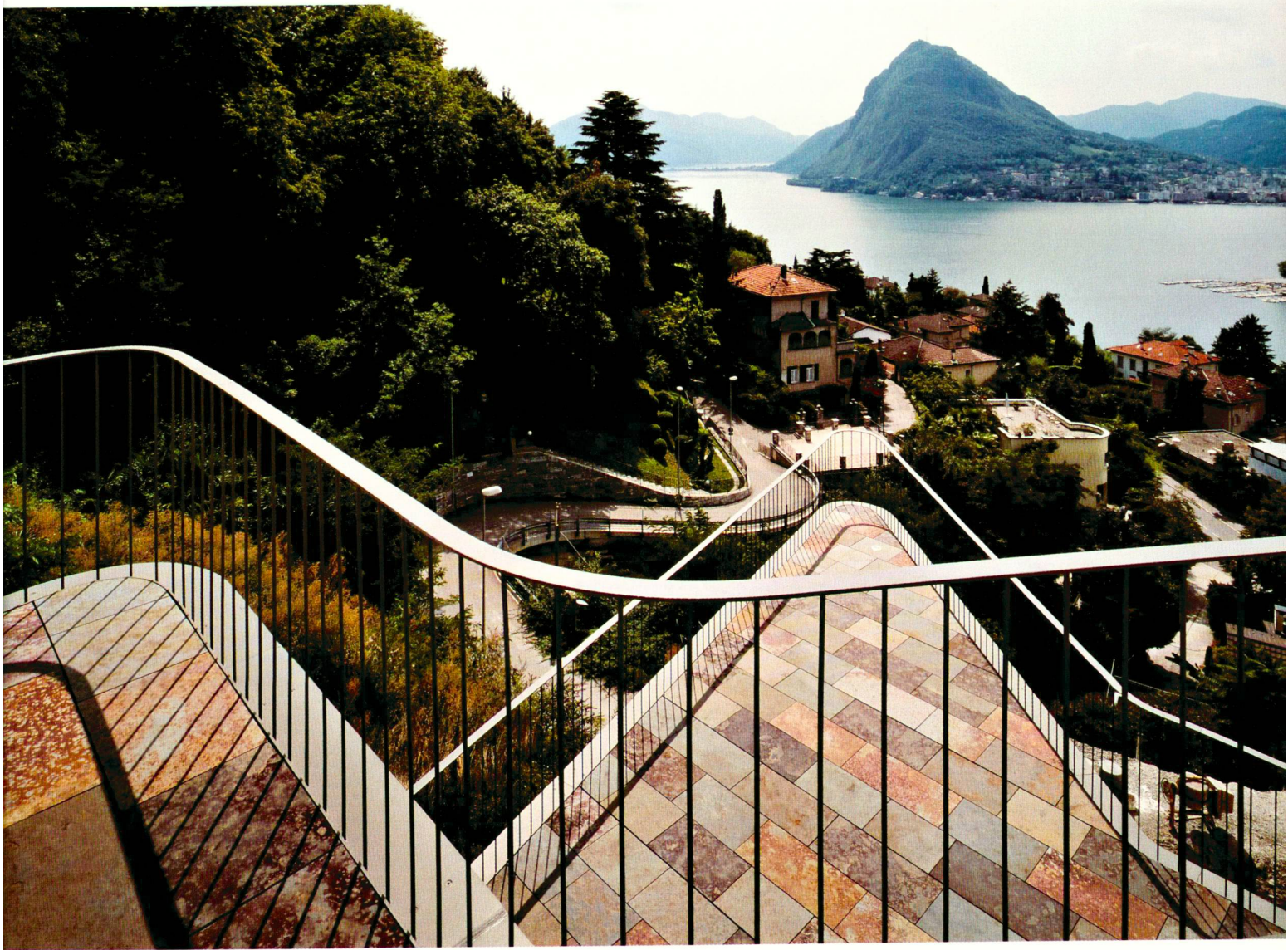
Pianta piano lavanderia

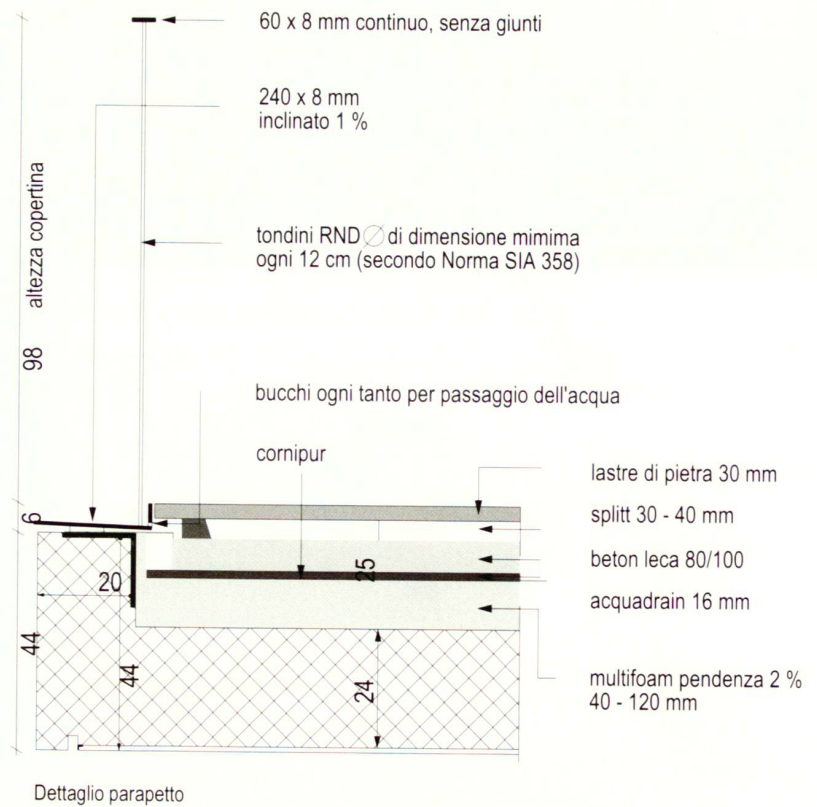


Piano entrata e garage



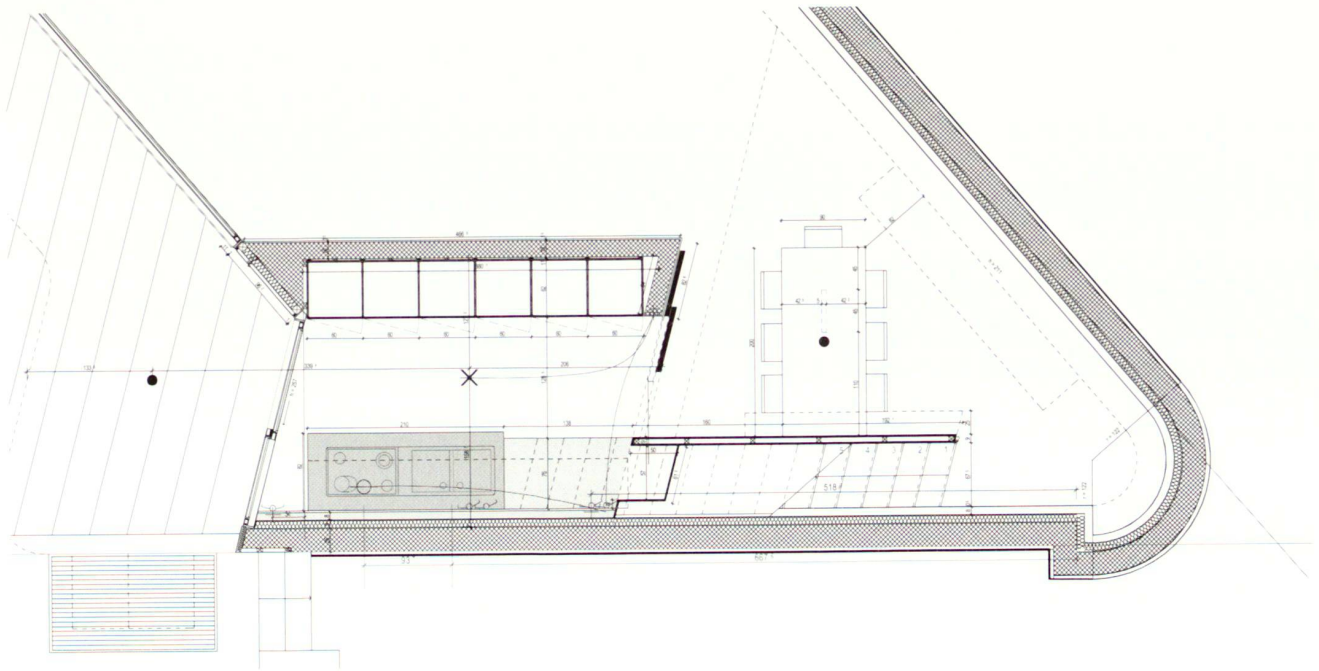
Sezioni e fronte



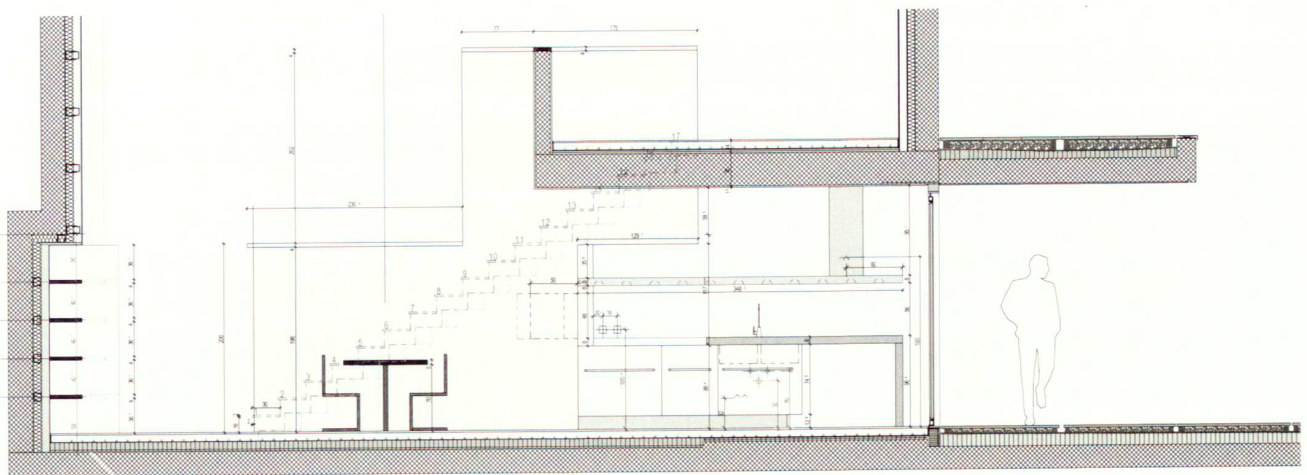








Pianta cucina-sala da pranzo



Vista cucina-sala da pranzo