

Zeitschrift: Archi : rivista svizzera di architettura, ingegneria e urbanistica = Swiss review of architecture, engineering and urban planning

Herausgeber: Società Svizzera Ingegneri e Architetti

Band: - (2005)

Heft: 4

Artikel: Residenza Swiss Life nel locarnese

Autor: [s.n.]

DOI: <https://doi.org/10.5169/seals-133216>

Nutzungsbedingungen

Die ETH-Bibliothek ist die Anbieterin der digitalisierten Zeitschriften auf E-Periodica. Sie besitzt keine Urheberrechte an den Zeitschriften und ist nicht verantwortlich für deren Inhalte. Die Rechte liegen in der Regel bei den Herausgebern beziehungsweise den externen Rechteinhabern. Das Veröffentlichen von Bildern in Print- und Online-Publikationen sowie auf Social Media-Kanälen oder Webseiten ist nur mit vorheriger Genehmigung der Rechteinhaber erlaubt. [Mehr erfahren](#)

Conditions d'utilisation

L'ETH Library est le fournisseur des revues numérisées. Elle ne détient aucun droit d'auteur sur les revues et n'est pas responsable de leur contenu. En règle générale, les droits sont détenus par les éditeurs ou les détenteurs de droits externes. La reproduction d'images dans des publications imprimées ou en ligne ainsi que sur des canaux de médias sociaux ou des sites web n'est autorisée qu'avec l'accord préalable des détenteurs des droits. [En savoir plus](#)

Terms of use

The ETH Library is the provider of the digitised journals. It does not own any copyrights to the journals and is not responsible for their content. The rights usually lie with the publishers or the external rights holders. Publishing images in print and online publications, as well as on social media channels or websites, is only permitted with the prior consent of the rights holders. [Find out more](#)

Download PDF: 18.04.2026

ETH-Bibliothek Zürich, E-Periodica, <https://www.e-periodica.ch>

Residenza Swiss Life nel locarnese

Francesco Buzzi
Britta Buzzi-Huppert

La casa e la città

La parcella si affaccia direttamente sul lungolago, mentre a lato si trova nelle immediate vicinanze di un parco pubblico. Da questa premessa nasce un concetto volumetrico che approfitta di questa qualità particolare: abitare tra il lago e il parco.

La forma scaglionata in due volumi permette contatti visivi con gli spazi esterni, definisce uno spazio semipubblico verso la strada, e un giardino privato all'interno.

Gli spazi

Il pianterreno espresso come zoccolo mostra il volume interrato del parcheggio e contiene attività urbane quali un bar con terrazza, e spazi per uffici aperti sulla strada ed il lago. Inoltre l'entrata principale si colloca a questo livello sopraelevato rispetto alla strada per garantire accessibilità e sicurezza nei periodi di esondazione del lago.

Ogni piano ospita quattro appartamenti, due verso il parco, due verso il lago. Ognuno dispone di

due orientazioni, ed è organizzato attorno ad un grande spazio differenziato di corridoio, pranzo, soggiorno in sequenza continua proiettato verso l'esterno.

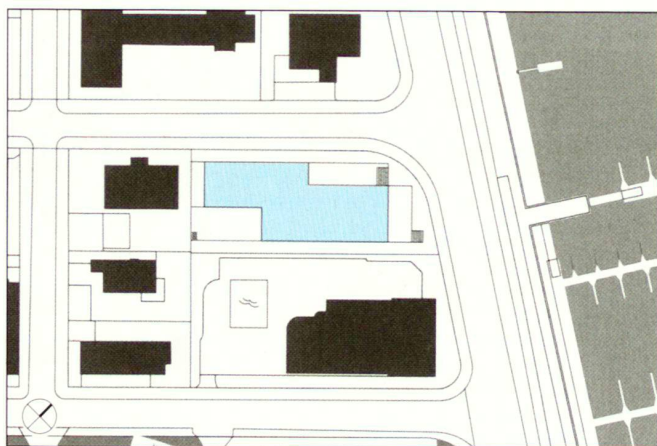
Gli spazi di deposito e di tecnica si trovano sul tetto.

La struttura

Il perimetro dei volumi è segnato da pilastri che si rastremano verso l'alto, il nucleo dove alberga la circolazione e due pareti principali che separano gli appartamenti fungono da controvento. La facciata trasparente, le pareti divisorie interne sono elementi leggeri.

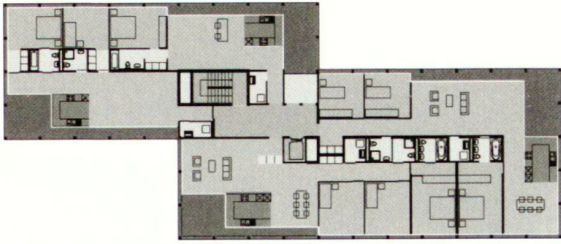
I materiali

I pilastri in cemento armato lavato marrone si elevano come tronchi del parco a fianco, mentre le superfici verdi diversamente riflettenti della facciata rispecchiano il luccichio della superficie del lago e si intrecciano con le chiome della vegetazione circostante.

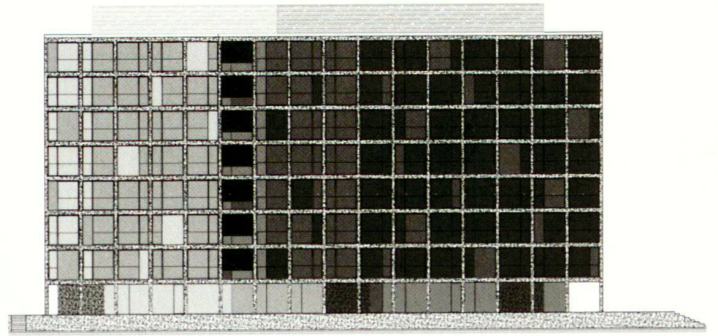


Residenza Swiss Life

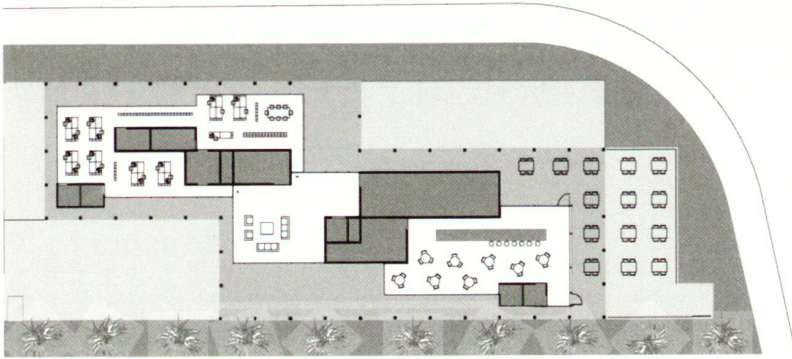
Committente	Swiss Life, Zurigo
Architetti	Francesco Buzzi e Britta Buzzi-Huppert
Collaboratore	Davide Scardua
Ingegnere civile	Ing. Roland Haas, Anastasi SA
Data progetto	2004



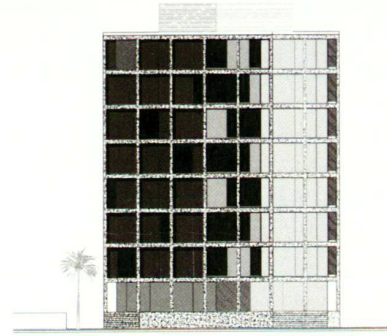
Pianta primo piano



Fronte sud



Pianta piano terra



Fronte ovest

