

Zeitschrift: Archi : rivista svizzera di architettura, ingegneria e urbanistica = Swiss review of architecture, engineering and urban planning

Herausgeber: Società Svizzera Ingegneri e Architetti

Band: - (2005)

Heft: 4

Artikel: Villa urbana a Minusio

Autor: [s.n.]

DOI: <https://doi.org/10.5169/seals-133215>

Nutzungsbedingungen

Die ETH-Bibliothek ist die Anbieterin der digitalisierten Zeitschriften auf E-Periodica. Sie besitzt keine Urheberrechte an den Zeitschriften und ist nicht verantwortlich für deren Inhalte. Die Rechte liegen in der Regel bei den Herausgebern beziehungsweise den externen Rechteinhabern. Das Veröffentlichen von Bildern in Print- und Online-Publikationen sowie auf Social Media-Kanälen oder Webseiten ist nur mit vorheriger Genehmigung der Rechteinhaber erlaubt. [Mehr erfahren](#)

Conditions d'utilisation

L'ETH Library est le fournisseur des revues numérisées. Elle ne détient aucun droit d'auteur sur les revues et n'est pas responsable de leur contenu. En règle générale, les droits sont détenus par les éditeurs ou les détenteurs de droits externes. La reproduction d'images dans des publications imprimées ou en ligne ainsi que sur des canaux de médias sociaux ou des sites web n'est autorisée qu'avec l'accord préalable des détenteurs des droits. [En savoir plus](#)

Terms of use

The ETH Library is the provider of the digitised journals. It does not own any copyrights to the journals and is not responsible for their content. The rights usually lie with the publishers or the external rights holders. Publishing images in print and online publications, as well as on social media channels or websites, is only permitted with the prior consent of the rights holders. [Find out more](#)

Download PDF: 26.04.2026

ETH-Bibliothek Zürich, E-Periodica, <https://www.e-periodica.ch>

Villa urbana a Minusio

Francesco Buzzi
Britta Buzzi-Huppert

Il terreno è di dimensioni modeste ed è attualmente adibito a posteggio. Accessibile dalla strada comunale a nord la parcella, caratterizzata da una piccola pendenza verso il lago, ha una geometria praticamente rettangolare.

L'edificio progettato è direzionato verso il lago, si affaccia su di un grande spazio verde, ed è collegato alla strada senza soluzione di continuità. Le leggere rastremature delle pareti esterne invitano a entrare nell'edificio stesso e nel terreno, ne sottolineano il carattere di oggetto intimamente legato alla topografia dello zoccolo verde artificiale dal quale emerge e che contiene visibilmente il parcheggio sotterraneo.

L'idea di edificare una tipologia quale la villa a piani in un quartiere centrale ancora connotato da aspetti suburbani quali giardini ineditati frammisti a capannoni artigianali, posteggi asfaltati ecc. nasce dal desiderio che il luogo assuma una connotazione più cittadina senza perdere la memoria della preesistenza.

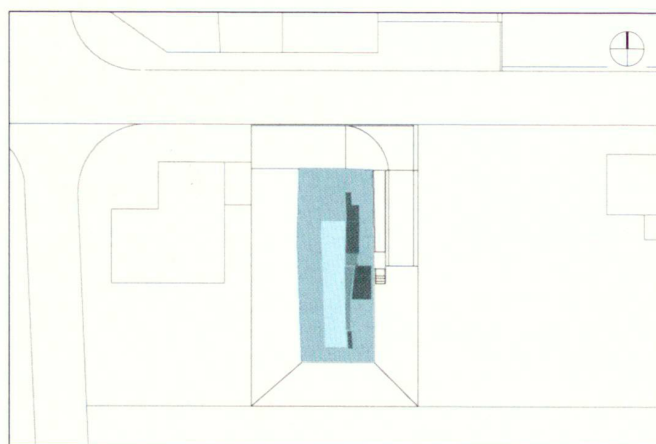
Il carattere di villa urbana si esprime nelle referenze classiche della facciata, le cui aperture si di-

rezionano su più lati e nel suo ordine marcato da pilastri e cornicioni. La contaminazione del modello avviene attraverso l'introduzione di elementi di accezione suburbana come le ramine in rete metallica e lo zoccolo verde.

Il progetto destinato alla vendita in proprietà per piani si contraddistingue per un nucleo portante che contiene le infrastrutture: circolazione, i servizi, i locali secondari al fine di lasciare la massima libertà e flessibilità nell'uso nella parte dei locali adibiti a camere, studio e soggiorno senza struttura portante intermedia, garantendo così la possibilità di modificare, se necessario, gli appartamenti anche in unico grande locale, o in altre tipologie a piacere.

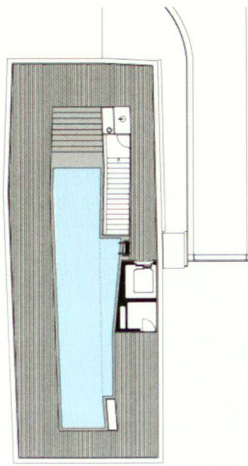
Il piano tetto verrà utilizzato come terrazza solarium comune secondo la tradizione del *toit jardin* e ospiterà una giungla di piante verdi. Organizzato plasticamente dai corpi tecnici emergenti e dalla piscina esso riproduce la spazialità delle vasche naturali dei nostri fiumi.

La facciata verrà interamente prefabbricata.

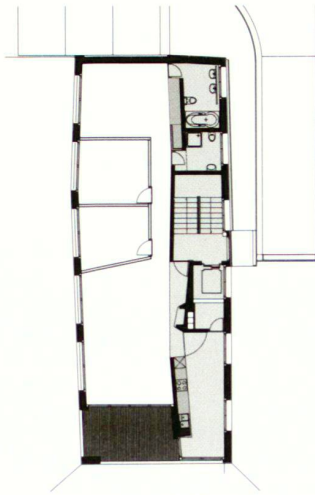


Villa urbana, Minusio

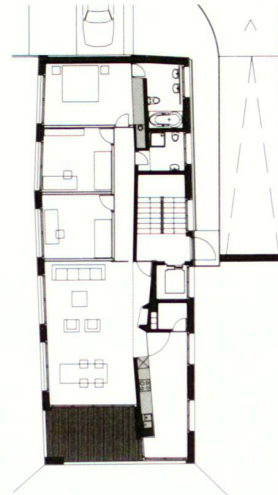
Architetti	Francesco Buzzi e Britta Buzzi-Huppert
Collaboratore	Davide Scardua
Data progetto	2001-2005



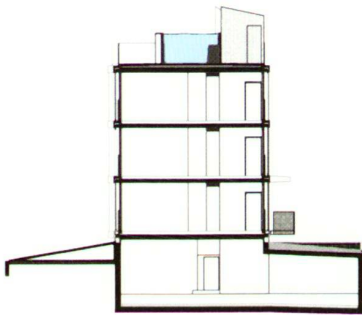
Pianta piano tetto



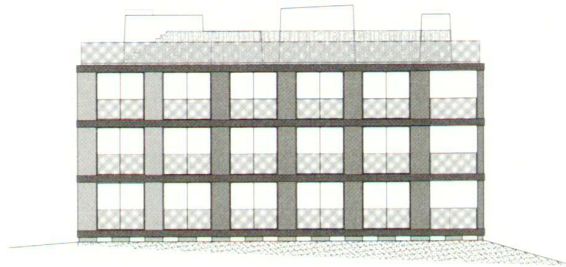
Pianta secondo e primo piano



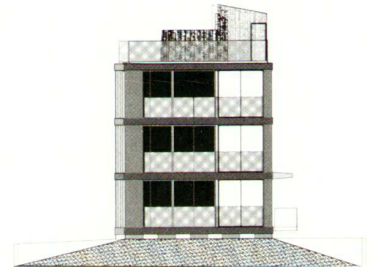
Pianta piano terra



Sezione



Fronte ovest



Fronte nord

