

**Zeitschrift:** Archi : rivista svizzera di architettura, ingegneria e urbanistica = Swiss review of architecture, engineering and urban planning

**Herausgeber:** Società Svizzera Ingegneri e Architetti

**Band:** - (2005)

**Heft:** 4

**Artikel:** Residenza al mulino a Giubiasco

**Autor:** [s.n.]

**DOI:** <https://doi.org/10.5169/seals-133213>

### **Nutzungsbedingungen**

Die ETH-Bibliothek ist die Anbieterin der digitalisierten Zeitschriften auf E-Periodica. Sie besitzt keine Urheberrechte an den Zeitschriften und ist nicht verantwortlich für deren Inhalte. Die Rechte liegen in der Regel bei den Herausgebern beziehungsweise den externen Rechteinhabern. Das Veröffentlichen von Bildern in Print- und Online-Publikationen sowie auf Social Media-Kanälen oder Webseiten ist nur mit vorheriger Genehmigung der Rechteinhaber erlaubt. [Mehr erfahren](#)

### **Conditions d'utilisation**

L'ETH Library est le fournisseur des revues numérisées. Elle ne détient aucun droit d'auteur sur les revues et n'est pas responsable de leur contenu. En règle générale, les droits sont détenus par les éditeurs ou les détenteurs de droits externes. La reproduction d'images dans des publications imprimées ou en ligne ainsi que sur des canaux de médias sociaux ou des sites web n'est autorisée qu'avec l'accord préalable des détenteurs des droits. [En savoir plus](#)

### **Terms of use**

The ETH Library is the provider of the digitised journals. It does not own any copyrights to the journals and is not responsible for their content. The rights usually lie with the publishers or the external rights holders. Publishing images in print and online publications, as well as on social media channels or websites, is only permitted with the prior consent of the rights holders. [Find out more](#)

**Download PDF:** 24.01.2026

**ETH-Bibliothek Zürich, E-Periodica, <https://www.e-periodica.ch>**

# Residenza al mulino a Giubiasco

Sergio Cattaneo  
foto Fabrizio Salvioli

## Descrizione del luogo

Il nome locale della proprietà è Molino. Questo nome deriva dall'area prospiciente in cui nel passato si sono sviluppati i mulini e successivamente i relativi depositi. L'area è situata a ridosso del centro del borgo di Giubiasco delimitata, a sud da viale Stazione e a nord da via Linoleum; a est confina con alcune proprietà che completano l'isolato.

L'ubicazione di edifici abitativi in questa area è estremamente favorevole poiché confina con le attività principali del comune: oltre alla Stazione FFS a sud ci sono infatti le scuole del comune e il centro espositivo/multiuso mentre il centro commerciale e amministrativo e i servizi, in Piazza Grande, distano circa 200 metri.

## Descrizione dell'intervento

Il progetto prevede la costruzione di tre blocchi separati. Una circolazione interna che collega le strade via Linoleum e viale Stazione garantisce l'accesso ai tre corpi di fabbrica e ai singoli posteggi interrati. Ciascun edificio è costituito da un unico volume che si sviluppa su sette livelli di cui sei fuori terra. L'intervento doveva rispondere attraverso soluzioni architettoniche razionali ad una adeguata redditività con costi esecutivi e di manutenzione contenuti.

## Distribuzione funzionale

A livello interrato dei tre blocchi sono ubicati i locali tecnici, il rifugio della protezione civile e l'autorimessa.

Inoltre in ogni singolo edificio trovano posto le lavanderie, e le cantine necessarie.

Al piano terra, oltre agli accessi principali, sono previsti alcuni posteggi coperti per ogni edificio. Ai piani superiori si trovano appartamenti di diverse metrature, dal monolocale fino al 5 ½. In generale le zone giorno sono disposte nelle testate dei singoli volumi così da favorire una migliore esposizione.

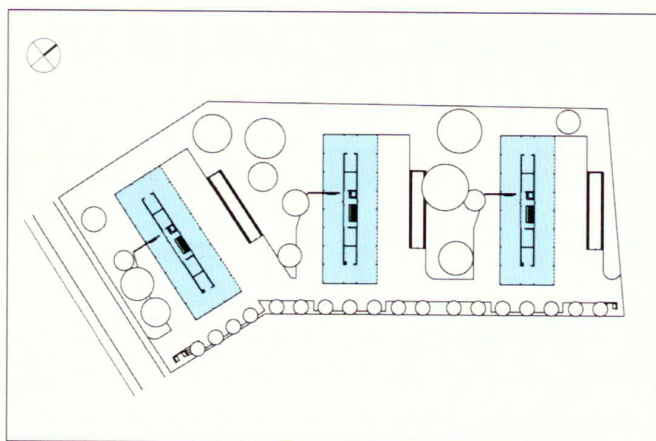
I servizi sono concentrati nel blocco centrale per consentire un'organizzazione razionale di tutte le condotte.

## Caratteristiche costruttive

Il sistema costruttivo prevede un blocco centrale in calcestruzzo armato, che sale dalla cantina fino al piano attico.

Il sistema portante tradizionale è composto da solette in calcestruzzo armato e muratura in cotto. Le facciate sono rivestite con un «cappotto» termoisolante.

I serramenti sono eseguiti in PVC con vetrate termoisolanti.



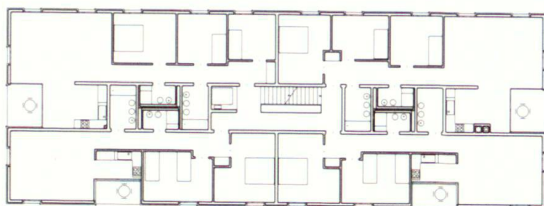
## Residenza al mulino, Giubiasco

Committente	Antonini & Ghidossi, Bellinzona
Architetto	Sergio Cattaneo
Collaboratori	Fabrizio Salvioli, Luigi Piogia
Ingegnere civile	Marcionelli & Winkler+Partners SA
Specialisti	imp. elettrico: Studio d'ingegneria Elettroprogetti SA imp. sanitario: Studio d'ingegneria Giuseppe Rigozzi
Date	Progetto: 2002 Realizzazione: 2004 - 2005

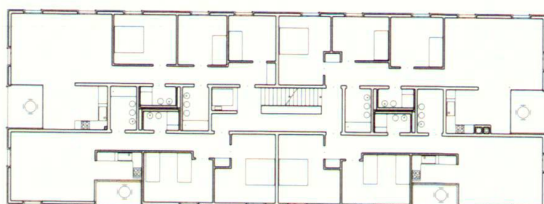




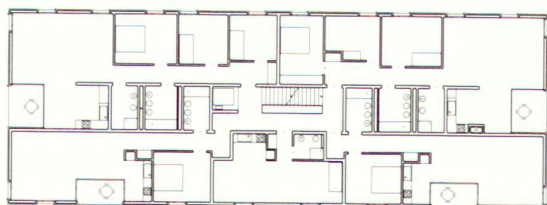




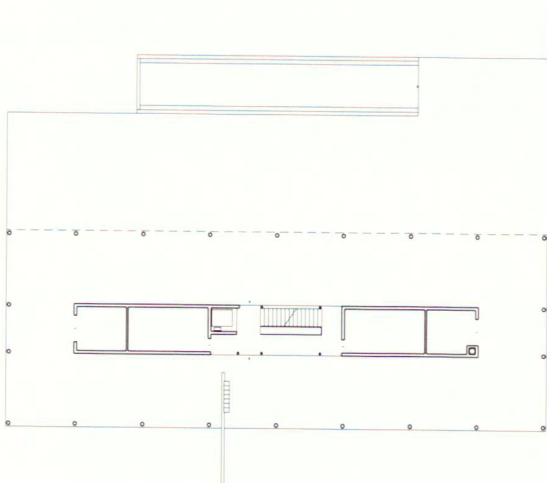
Pianta terzo piano



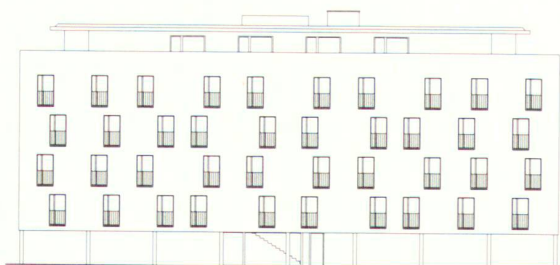
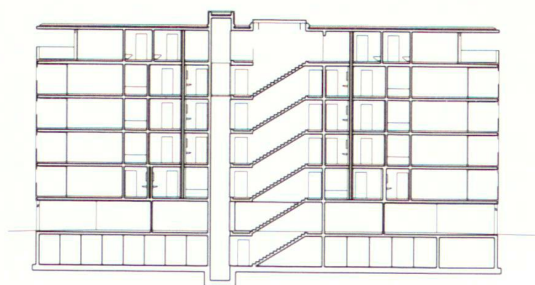
Pianta secondo piano



Pianta primo piano



Pianta piano terra \*



Sezione e fronti

