

Zeitschrift: Archi : rivista svizzera di architettura, ingegneria e urbanistica = Swiss review of architecture, engineering and urban planning

Herausgeber: Società Svizzera Ingegneri e Architetti

Band: - (2005)

Heft: 4

Artikel: Casa Sassorama a Locarno

Autor: [s.n.]

DOI: <https://doi.org/10.5169/seals-133211>

Nutzungsbedingungen

Die ETH-Bibliothek ist die Anbieterin der digitalisierten Zeitschriften auf E-Periodica. Sie besitzt keine Urheberrechte an den Zeitschriften und ist nicht verantwortlich für deren Inhalte. Die Rechte liegen in der Regel bei den Herausgebern beziehungsweise den externen Rechteinhabern. Das Veröffentlichen von Bildern in Print- und Online-Publikationen sowie auf Social Media-Kanälen oder Webseiten ist nur mit vorheriger Genehmigung der Rechteinhaber erlaubt. [Mehr erfahren](#)

Conditions d'utilisation

L'ETH Library est le fournisseur des revues numérisées. Elle ne détient aucun droit d'auteur sur les revues et n'est pas responsable de leur contenu. En règle générale, les droits sont détenus par les éditeurs ou les détenteurs de droits externes. La reproduction d'images dans des publications imprimées ou en ligne ainsi que sur des canaux de médias sociaux ou des sites web n'est autorisée qu'avec l'accord préalable des détenteurs des droits. [En savoir plus](#)

Terms of use

The ETH Library is the provider of the digitised journals. It does not own any copyrights to the journals and is not responsible for their content. The rights usually lie with the publishers or the external rights holders. Publishing images in print and online publications, as well as on social media channels or websites, is only permitted with the prior consent of the rights holders. [Find out more](#)

Download PDF: 19.01.2026

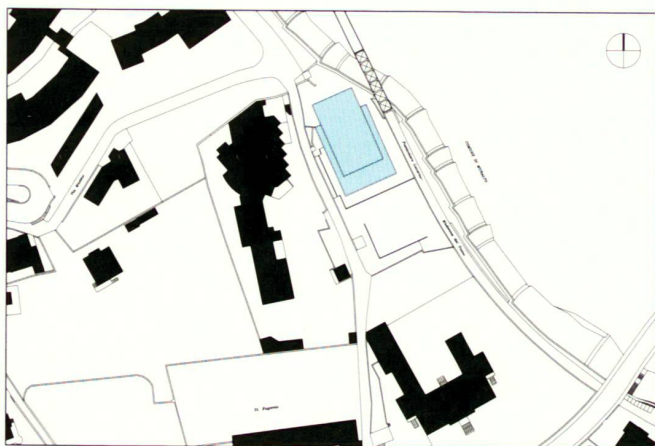
ETH-Bibliothek Zürich, E-Periodica, <https://www.e-periodica.ch>

Casa Sassorama a Locarno

Fabrizio Gellera
foto Filippo Simonetti

La casa si trova a Locarno ai margini della città vecchia, lungo il percorso che da Piazza Grande porta alla Madonna del Sasso. Sul fondo si trovava una villa degli anni Trenta ed una piccola casa rurale. Sulla facciata della casa un affresco del Settecento di Gian Battista Orelli, raffigurante la Madonna del Sasso, marcava l'inizio della Via Crucis. Il percorso era ed è caratterizzato da una pavimentazione in ciottoli di fiume e da muri di cinta in pietra di circa 2 m di altezza. Il terreno è in forte pendenza. Gli edifici che si trovano lungo il percorso hanno tutti un colore giallo-giallo ocra. La zona è pregiata. Il programma chiedeva appartamenti residenziali di lusso. Ho pensato di costruire un palazzo in pietra con dei grandi loggiati volti al paesaggio. La palazzina è di 7 piani, di cui 4 sono interrati. Per quanto possibile ho cercato di dare agli appartamenti dei giardini privati, cintati. Cercavo un materiale dal

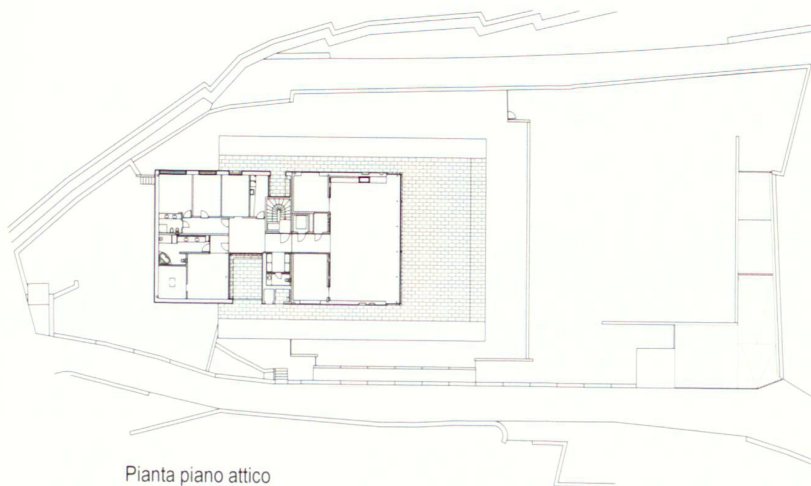
carattere mediterraneo e che contemporaneamente avesse il colore delle case del luogo. La casa è rivestita con lastre di tufo della Slovenia, giallo ocra, di 8 cm di spessore. Le lastre sono posate in orizzontale, a correre, ed hanno un'altezza di 11, 22, e 33 cm. I balconi hanno parapetti in vetro. Le tipologie sono classiche con corridoio, camere e soggiorno. All'interno ho utilizzato materiali lasciati al naturale: travertino nei pavimenti, pareti intonacate, muri in tufo, infissi in teak trattati ad olio. Mi sembrava molto importante mantenere il carattere della «strada di sasso». Fortunatamente un committente lungimirante ha capito questa necessità. Abbiamo costruito un muro di cinta in pietra lungo Via al Sasso. Un muro a gradoni che termina con una cappella. La modifica della geometria della cinta in pietra genera lo spazio della cappella, in cui abbiamo posato l'affresco.



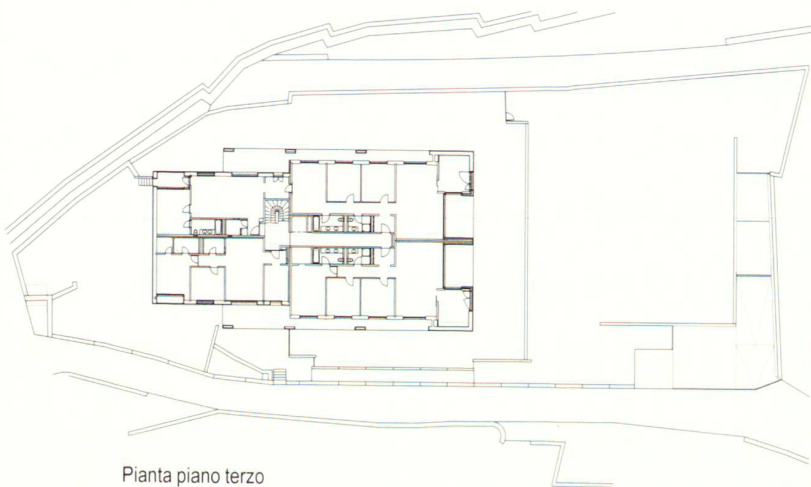
Casa Sassorama, Locarno

Committente	Domus Dea Immobiliare SA, Locarno
Architetto	Fabrizio Gellera, Locarno
Collaboratore	Pietro Nascè
Ingegnere civile	Paolo Regolati, Minusio
Date	Progetto: 1997 Realizzazione: 2000

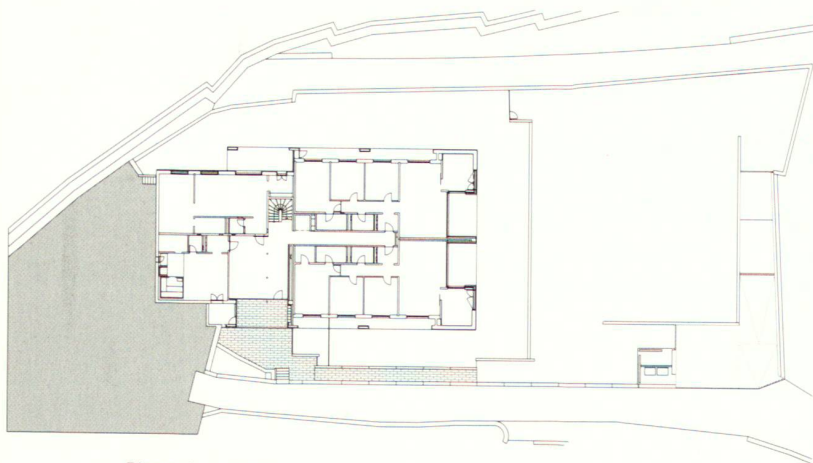




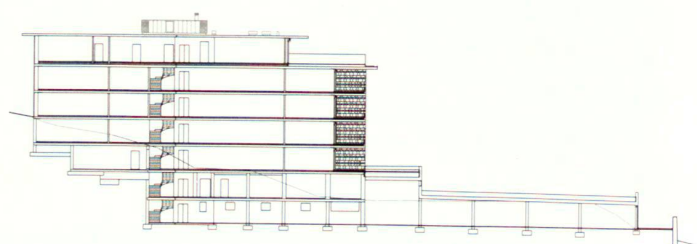
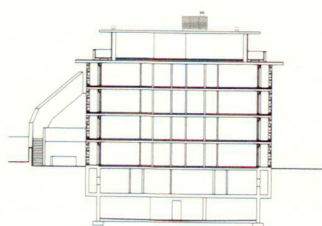
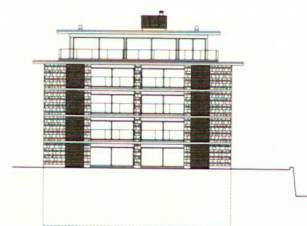
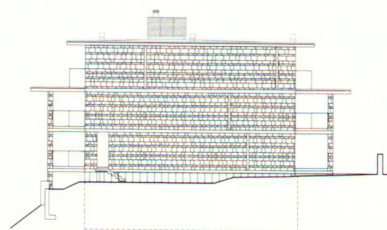
Pianta piano attico



Pianta piano terzo



Pianta piano ingresso



Sezioni e fronti

