

**Zeitschrift:** Archi : rivista svizzera di architettura, ingegneria e urbanistica = Swiss review of architecture, engineering and urban planning

**Herausgeber:** Società Svizzera Ingegneri e Architetti

**Band:** - (2005)

**Heft:** 4

**Artikel:** "Rosso incas" a Chiasso

**Autor:** [s.n.]

**DOI:** <https://doi.org/10.5169/seals-133210>

### **Nutzungsbedingungen**

Die ETH-Bibliothek ist die Anbieterin der digitalisierten Zeitschriften auf E-Periodica. Sie besitzt keine Urheberrechte an den Zeitschriften und ist nicht verantwortlich für deren Inhalte. Die Rechte liegen in der Regel bei den Herausgebern beziehungsweise den externen Rechteinhabern. Das Veröffentlichen von Bildern in Print- und Online-Publikationen sowie auf Social Media-Kanälen oder Webseiten ist nur mit vorheriger Genehmigung der Rechteinhaber erlaubt. [Mehr erfahren](#)

### **Conditions d'utilisation**

L'ETH Library est le fournisseur des revues numérisées. Elle ne détient aucun droit d'auteur sur les revues et n'est pas responsable de leur contenu. En règle générale, les droits sont détenus par les éditeurs ou les détenteurs de droits externes. La reproduction d'images dans des publications imprimées ou en ligne ainsi que sur des canaux de médias sociaux ou des sites web n'est autorisée qu'avec l'accord préalable des détenteurs des droits. [En savoir plus](#)

### **Terms of use**

The ETH Library is the provider of the digitised journals. It does not own any copyrights to the journals and is not responsible for their content. The rights usually lie with the publishers or the external rights holders. Publishing images in print and online publications, as well as on social media channels or websites, is only permitted with the prior consent of the rights holders. [Find out more](#)

**Download PDF:** 27.04.2026

**ETH-Bibliothek Zürich, E-Periodica, <https://www.e-periodica.ch>**

## «Rosso incas» a Chiasso

Emilio Bernegger  
foto Milo Keller

L'edificio esistente di dimensioni minime, 7.20 per 4.50 interno, su tre piani aveva al piano terreno un negozio; i due piani superiori erano accessibili da una scala laterale esterna.

Un fronte dello stabile è affacciato su corso San Gottardo; l'altro dà su una grande corte.

Il progetto di ristrutturazione, che prevede una sopraelevazione di due piani, ruota attorno al collegamento verticale costituito dalla scala ricavata nello spazio prima occupato dai balconi e dai servizi esterni, che unisce i due piani del negozio e l'abitazione. L'appartamento, che si sviluppa su tre piani, ha al secondo livello il locale soggiorno-

pranzo, al terzo la camera da letto e al quarto una balconata quale studio o seconda camera.

La parte esistente in muratura è stata ristrutturata in maniera tradizionale.

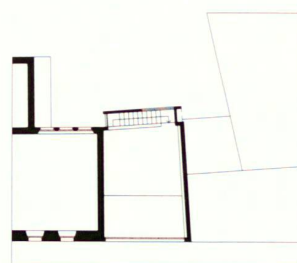
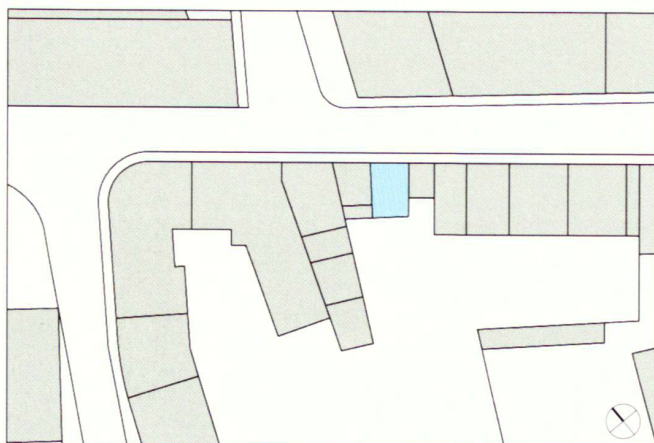
La sopraelevazione e il corpo scala sono stati eseguiti con elementi prefabbricati in legno.

La struttura in legno, dipinta di rosso, si inserisce bene seppure un po' prepotentemente tra le diverse facciate colorate del fronte del corso San Gottardo.

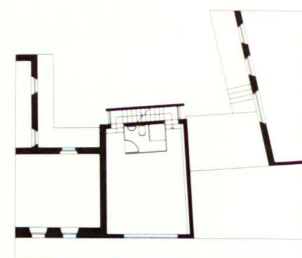
Voglia di emergere? Forse, più semplicemente, quella di costruire usando il legno come materiale ma senza cadere (o scadere) nello stile «châlet».

### Rosso «incas», Chiasso

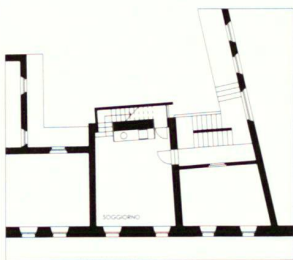
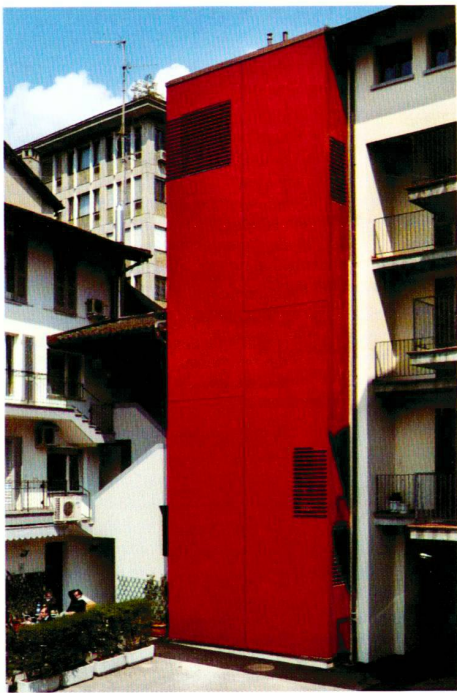
Committente	Dilva e Mario Veragouth, Ponte Tresa
Architetto	Emilio Bernegger
Date	Realizzazione: 2003-2004



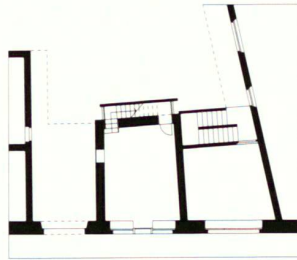
Pianta quarto piano



Pianta terzo piano



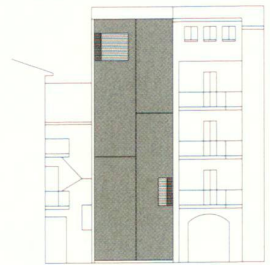
Pianta secondo piano



Pianta primo piano e piano terra



Sezione



Fronte Corte