

Zeitschrift: Archi : rivista svizzera di architettura, ingegneria e urbanistica = Swiss review of architecture, engineering and urban planning

Herausgeber: Società Svizzera Ingegneri e Architetti

Band: - (2005)

Heft: 2

Artikel: Casa Travella a Castel San Pietro

Autor: [s.n.]

DOI: <https://doi.org/10.5169/seals-133188>

Nutzungsbedingungen

Die ETH-Bibliothek ist die Anbieterin der digitalisierten Zeitschriften auf E-Periodica. Sie besitzt keine Urheberrechte an den Zeitschriften und ist nicht verantwortlich für deren Inhalte. Die Rechte liegen in der Regel bei den Herausgebern beziehungsweise den externen Rechteinhabern. Das Veröffentlichen von Bildern in Print- und Online-Publikationen sowie auf Social Media-Kanälen oder Webseiten ist nur mit vorheriger Genehmigung der Rechteinhaber erlaubt. [Mehr erfahren](#)

Conditions d'utilisation

L'ETH Library est le fournisseur des revues numérisées. Elle ne détient aucun droit d'auteur sur les revues et n'est pas responsable de leur contenu. En règle générale, les droits sont détenus par les éditeurs ou les détenteurs de droits externes. La reproduction d'images dans des publications imprimées ou en ligne ainsi que sur des canaux de médias sociaux ou des sites web n'est autorisée qu'avec l'accord préalable des détenteurs des droits. [En savoir plus](#)

Terms of use

The ETH Library is the provider of the digitised journals. It does not own any copyrights to the journals and is not responsible for their content. The rights usually lie with the publishers or the external rights holders. Publishing images in print and online publications, as well as on social media channels or websites, is only permitted with the prior consent of the rights holders. [Find out more](#)

Download PDF: 26.04.2026

ETH-Bibliothek Zürich, E-Periodica, <https://www.e-periodica.ch>

Casa Travella a Castel San Pietro

Aldo Celoria
foto Milo Keller

Il progetto nasce su un terreno in collina situato a Castel S. Pietro. L'area è prevalentemente residenziale e si caratterizza per la presenza di terrazzamenti coltivati a vigneto direttamente affacciati sul paesaggio. La volontà progettuale è quella di creare un percorso fluido che unisce la strada di accesso al vigneto retrostante.

Il progetto si sviluppa lungo una striscia trasversale dove si concentrano tutte le attività della famiglia. Questa topografia scandisce il ritmo della casa: la strada, la scala, il limite d'acqua, la grande terrazza sul paesaggio, lo spazio abitativo, la terrazza verso la collina, il limite della vigna. Gli spazi comunicano e si interconnettono definendo il territorio in una sequenza dinamica di pieni e di vuoti. Un muro continuo in *beton* disegna la struttura e delinea i percorsi creando continue dilatazioni e relazioni tra gli spazi ed il contesto circo-

stante, tracciando l'idea di spazio unico e continuo. Il valore plastico del muro viene evidenziato dall'integrazione delle funzioni primarie della casa. Il muro cambia di spessore in un gioco volumetrico in continua trasformazione, dalla libreria alla scala, dal camino alla cucina, fino a diventare il limite del perimetro abitabile della terrazza sul tetto. Al piano superiore, dove si trovano le camere, la luce penetra attraverso una costellazione di finestre che determinano scorci ben definiti sul paesaggio circostante.

La facciata si compone di due parti complementari, il piano terra interamente vetrato liscio e puro ed il primo piano costituito invece da scandole in rame che frammentano la superficie.

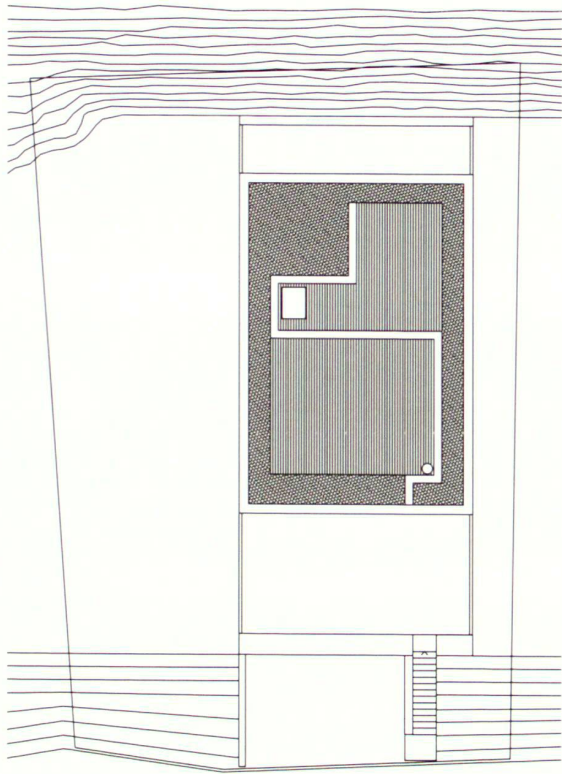
Il disegno delle scandole ed il diverso stato di ossidazione di ogni singolo pezzo permette alla facciata di vibrare e di interagire con la luce.



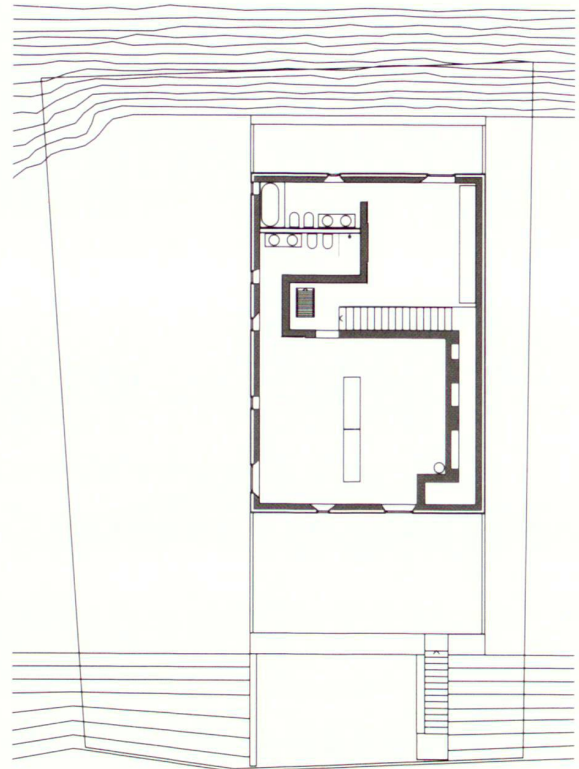
Casa Travella, Castel San Pietro

Committenti	Paola e Rocco Travella
Architetto	Aldo Celoria, Balerna
Collaboratori	Federica Giovannini, Moreno Lunghi
Ingegnere civile	Paolo De Giorgi
Esecutori	impresa Gianini & Colombo SA metalcostruttore Giugni SA impiantista Maroni-Rilav SA impianto elettrico Sulmoni SA rivestimento Antonio Corti SA
Date	Progetto: 2000 Realizzazione: 2003 - 2004

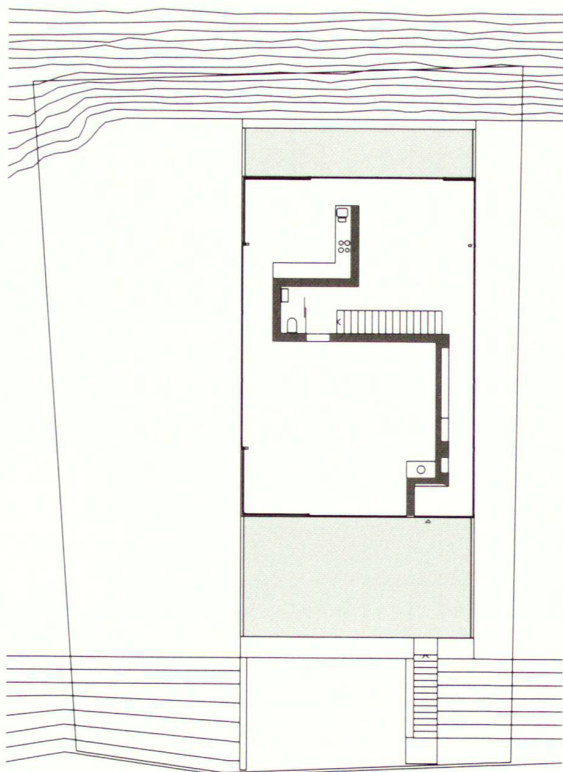




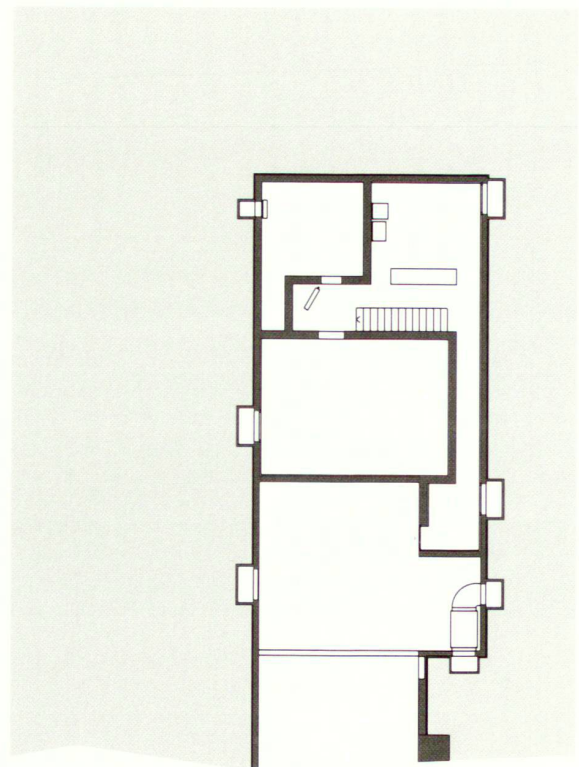
Pianta piano tetto



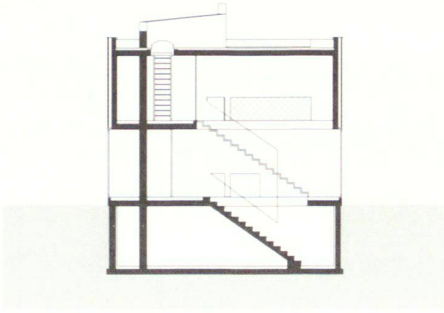
Pianta primo piano



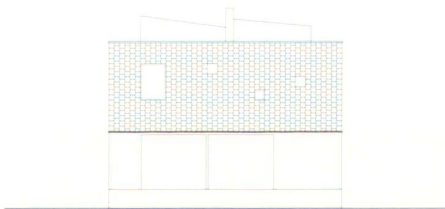
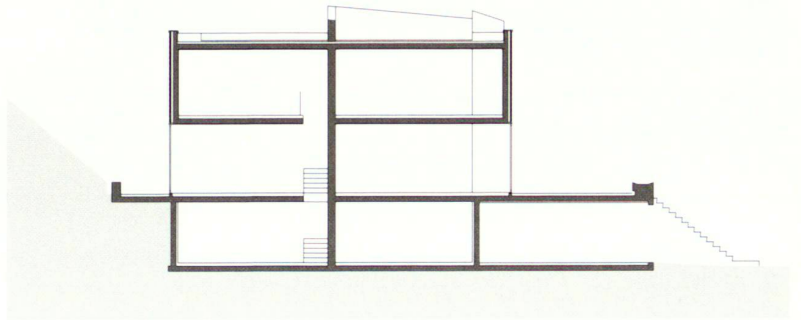
Pianta piano terreno



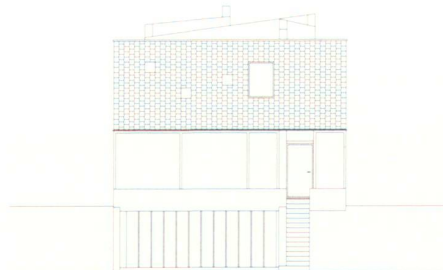
Pianta piano cantina



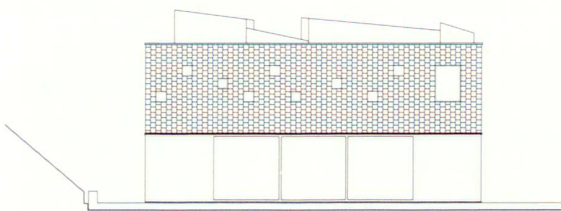
Sezioni



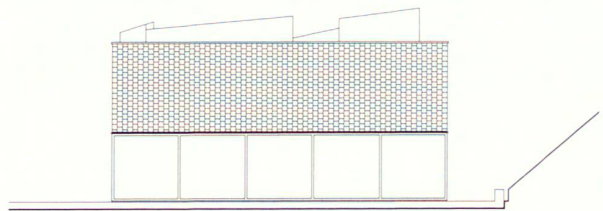
Fronte nord



Fronte sud



Fronte ovest



Fronte est

