

Zeitschrift: Archi : rivista svizzera di architettura, ingegneria e urbanistica = Swiss review of architecture, engineering and urban planning

Herausgeber: Società Svizzera Ingegneri e Architetti

Band: - (2005)

Heft: 2

Artikel: Casa Wyttenbach a Bellinzona

Autor: [s.n.]

DOI: <https://doi.org/10.5169/seals-133187>

Nutzungsbedingungen

Die ETH-Bibliothek ist die Anbieterin der digitalisierten Zeitschriften auf E-Periodica. Sie besitzt keine Urheberrechte an den Zeitschriften und ist nicht verantwortlich für deren Inhalte. Die Rechte liegen in der Regel bei den Herausgebern beziehungsweise den externen Rechteinhabern. Das Veröffentlichen von Bildern in Print- und Online-Publikationen sowie auf Social Media-Kanälen oder Webseiten ist nur mit vorheriger Genehmigung der Rechteinhaber erlaubt. [Mehr erfahren](#)

Conditions d'utilisation

L'ETH Library est le fournisseur des revues numérisées. Elle ne détient aucun droit d'auteur sur les revues et n'est pas responsable de leur contenu. En règle générale, les droits sont détenus par les éditeurs ou les détenteurs de droits externes. La reproduction d'images dans des publications imprimées ou en ligne ainsi que sur des canaux de médias sociaux ou des sites web n'est autorisée qu'avec l'accord préalable des détenteurs des droits. [En savoir plus](#)

Terms of use

The ETH Library is the provider of the digitised journals. It does not own any copyrights to the journals and is not responsible for their content. The rights usually lie with the publishers or the external rights holders. Publishing images in print and online publications, as well as on social media channels or websites, is only permitted with the prior consent of the rights holders. [Find out more](#)

Download PDF: 26.04.2026

ETH-Bibliothek Zürich, E-Periodica, <https://www.e-periodica.ch>

Casa Wyttenbach a Bellinzona

Sergio Cattaneo
foto Fabrizio Salvio

La proprietà si sviluppa lungo il dolce pendio al lato del torrente Dragonato. I riferimenti di questo luogo sono, poco più a nord, la Via Crucis che porta alla chiesa della Madonna della Neve, il sovrastante castello di Sasso Corbaro che si affaccia anch'esso verso il piano di Magadino, i declivi vignati ad est e infine i muri di cinta e di controriva che attraversano e caratterizzano i limiti dei fondi.

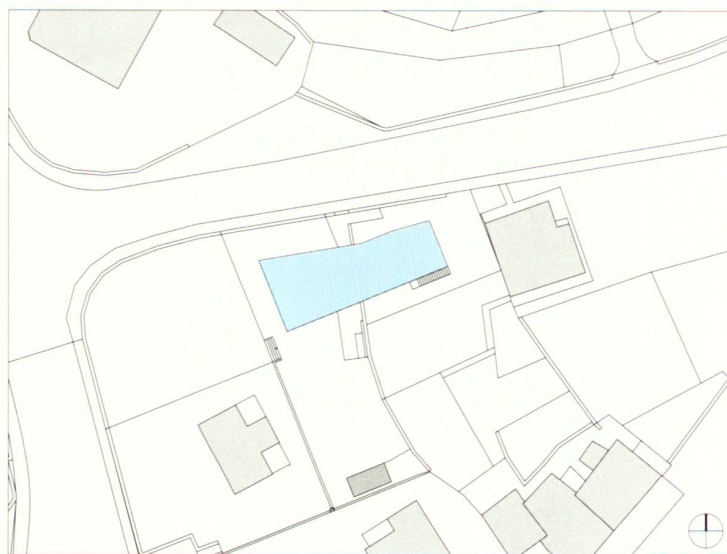
Il volume è caratterizzato da una parte a due livelli che si inserisce nell'andamento del terreno, e da una parte a tre livelli che si affaccia verso il Piano di Magadino. Verso lo spazio pubblico, la casa appare con un prospetto molto chiuso che si apre solo per inquadrare il castello di Sasso Corbaro. Verso questo lato il progetto prevede due accessi lungo la strada comunale: uno veicolare a monte e un altro pedonale a valle che si innestano in corrispondenza alle differenze altimetriche dell'edificio. I prospetti cambiano radicalmente sul lato opposto dove grandi vetrate permettono di godere i vicini giardini e i paesaggi lacustri in lontananza.

Al livello inferiore, interrati, si trovano i vani tecnici e di servizio, mentre la zona giorno fuoriesce e si affaccia verso il giardino. Al primo piano si trovano le camere e i servizi che si aprono verso i vigneti, i giardini privati ed il sorgere del sole. Al secondo piano, rivolto verso la piana, trova posto lo studio pensato anche come camera ospiti.

Il vano scale interno collega funzionalmente e, grazie alle balconate anche spazialmente, i tre differenti piani della casa. Il piano superiore è pure raggiungibile da una scala esterna.

I muri di cinta e di controriva sono eseguiti a rassa pietra. L'intera costruzione è in calcestruzzo facciavista con una leggera velatura color terra che lascia trasparire la struttura dei casseri e permette di «inserire» cromaticamente nel paesaggio questo nuovo volume. I serramenti sono in alluminio termolaccato con vetrate termoisolanti. I pavimenti sono parzialmente in legno di rovere sbiancato e cappe cementizie.

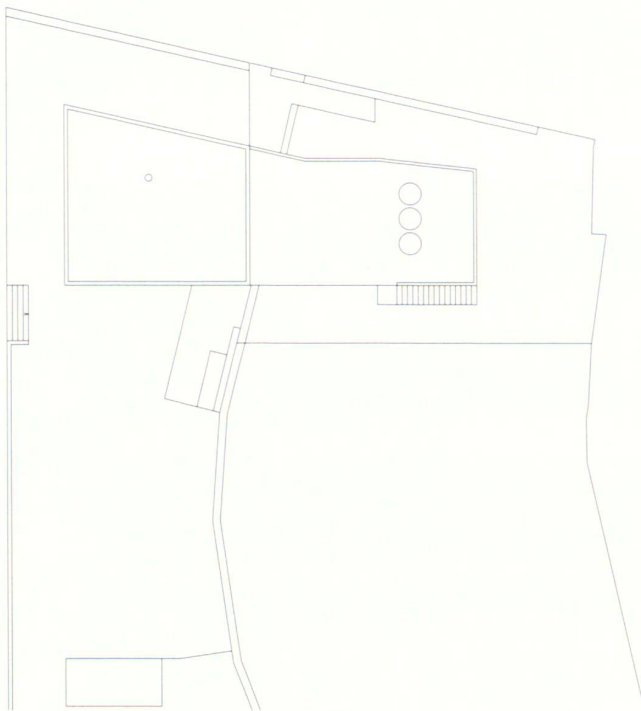
Le pareti interne sono dominate dal colore bianco così da sottolineare il carattere minimale degli spazi.





Casa Wyttenbach, Bellinzona

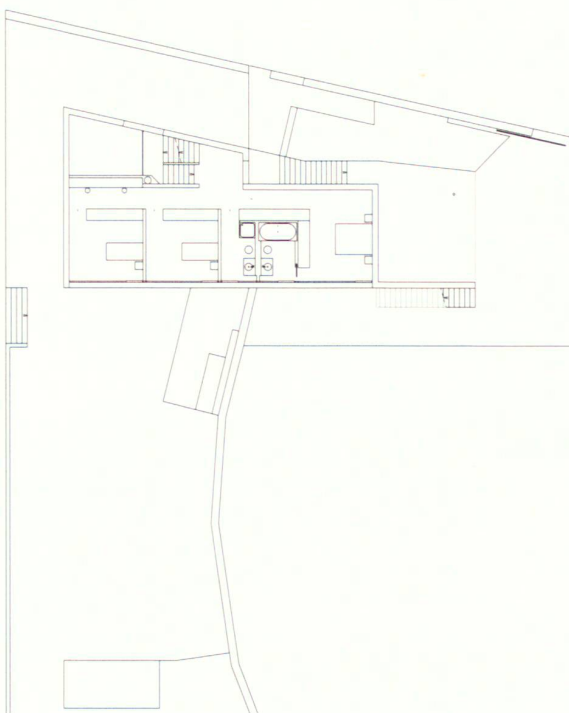
Committenti	Marina e Rolf Wyttenbach
Architetto	Sergio Cattaneo, Bellinzona
Collaboratori	Ivan Pifferini, Luigi Plogia
Ingegnere civile	Marcionelli & Winkler+Partners SA, Bellinzona
Specialisti	imp. elettrico: Studio Tecnico Mastai SA imp sanitario: Studio Tecnico Diego Fenazzi
Date	Progetto: 2002 Realizzazione: 2003



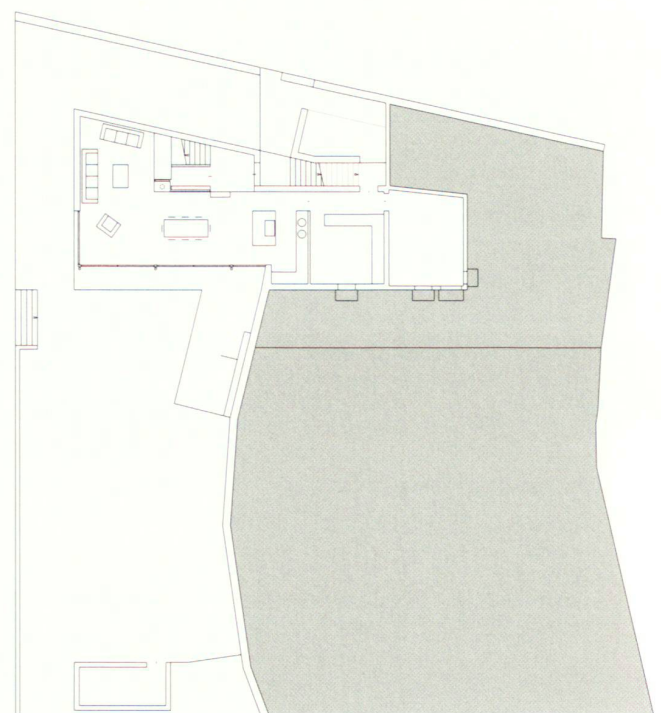
Pianta piano tetto



Pianta secondo piano



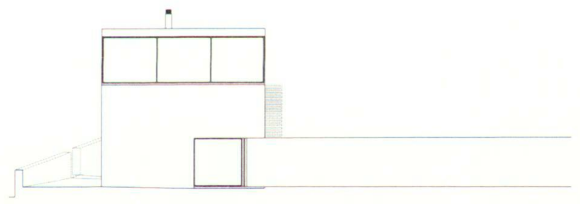
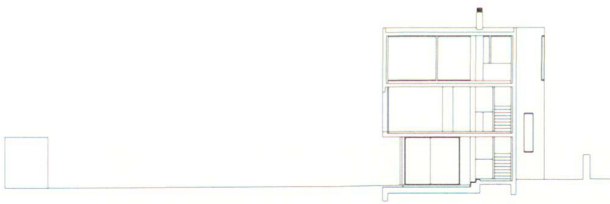
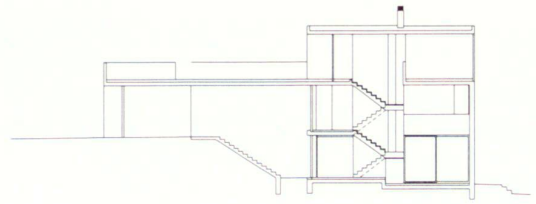
Pianta primo piano



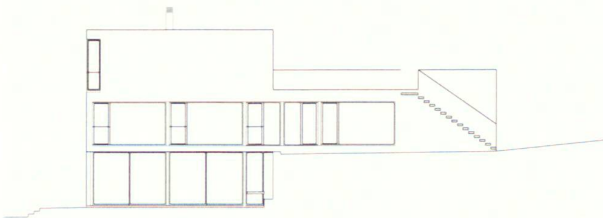
Pianta piano terreno



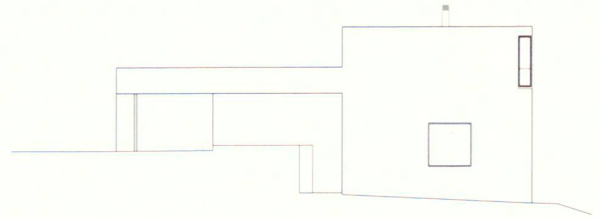
Sezioni



Front ovest



Front sud



Front nord

