

Zeitschrift: Archi : rivista svizzera di architettura, ingegneria e urbanistica = Swiss review of architecture, engineering and urban planning

Herausgeber: Società Svizzera Ingegneri e Architetti

Band: - (2005)

Heft: 2

Artikel: Casa Rutishauser ad Albonago

Autor: [s.n.]

DOI: <https://doi.org/10.5169/seals-133186>

Nutzungsbedingungen

Die ETH-Bibliothek ist die Anbieterin der digitalisierten Zeitschriften auf E-Periodica. Sie besitzt keine Urheberrechte an den Zeitschriften und ist nicht verantwortlich für deren Inhalte. Die Rechte liegen in der Regel bei den Herausgebern beziehungsweise den externen Rechteinhabern. Das Veröffentlichen von Bildern in Print- und Online-Publikationen sowie auf Social Media-Kanälen oder Webseiten ist nur mit vorheriger Genehmigung der Rechteinhaber erlaubt. [Mehr erfahren](#)

Conditions d'utilisation

L'ETH Library est le fournisseur des revues numérisées. Elle ne détient aucun droit d'auteur sur les revues et n'est pas responsable de leur contenu. En règle générale, les droits sont détenus par les éditeurs ou les détenteurs de droits externes. La reproduction d'images dans des publications imprimées ou en ligne ainsi que sur des canaux de médias sociaux ou des sites web n'est autorisée qu'avec l'accord préalable des détenteurs des droits. [En savoir plus](#)

Terms of use

The ETH Library is the provider of the digitised journals. It does not own any copyrights to the journals and is not responsible for their content. The rights usually lie with the publishers or the external rights holders. Publishing images in print and online publications, as well as on social media channels or websites, is only permitted with the prior consent of the rights holders. [Find out more](#)

Download PDF: 26.04.2026

ETH-Bibliothek Zürich, E-Periodica, <https://www.e-periodica.ch>

Casa Rutishauser ad Albonago

Nicole Beier-Cabrini
Sandro Cabrini
Gianmaria Verda

L'edificio, situato su di un ripido pendio del Monte Brè, sopra la città di Lugano ed il suo golfo, è stato progettato nell'intento di mettere in relazione i suoi spazi interni con il territorio circostante, cercando di evidenziare la notevole posizione del sito.

Il progetto si è sviluppato a partire da un muro esistente che, agganciato alla strada, viene prolungato perpendicolarmente alle curve di livello sino ad attestarsi in fondo al terreno in uno zoccolo con funzione di muro di sostegno.

Su questo muro s'impianta l'edificio che, ruotato di 9 gradi rispetto alla linea di pendenza, si orienta verso le emergenze del territorio, permettendo nel contempo il contatto diretto con il terreno a tutti e tre i livelli.

L'edificio è composto da 2 elementi bidimensionali (dei «profili» a L formati da lastre verticali e

piastre orizzontali di *beton*) che, con opposto orientamento, vengono ad appoggiarsi sullo zoccolo. Al piano entrata l'elemento formato dalla copertura e dalla trave parete chiusa verso valle, accoglie lo spazio d'accesso orientato verso la strada ed il nucleo di Albonago. Da qui un percorso verticale che segue il lato a monte dell'edificio conduce ai piani inferiori dell'abitazione.

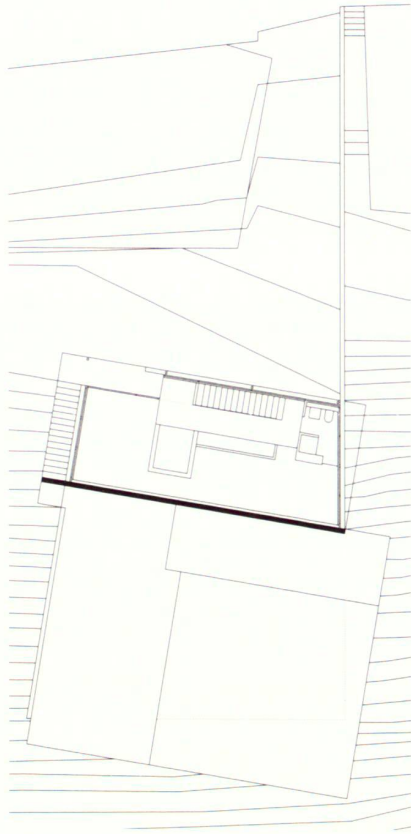
Al piano intermedio, dove si trovano le camere, un lungo taglio orizzontale aperto su tutto il fronte ovest dell'edificio inquadra il profilo del rilievo montuoso che dal monte Lema arriva al monte Tamaro. Il livello inferiore è caratterizzato dalla grande piastra in aggetto sopra lo zoccolo, dove viene ad inserirsi lo spazio vetrato del soggiorno: una piattaforma artificiale in relazione con tutto il territorio circostante, un giardino pensile sospeso sul vuoto.



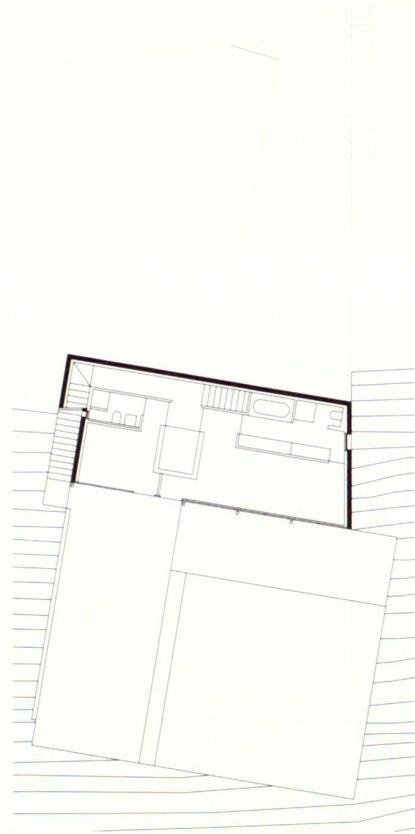


Casa Rutishauser. Albonago

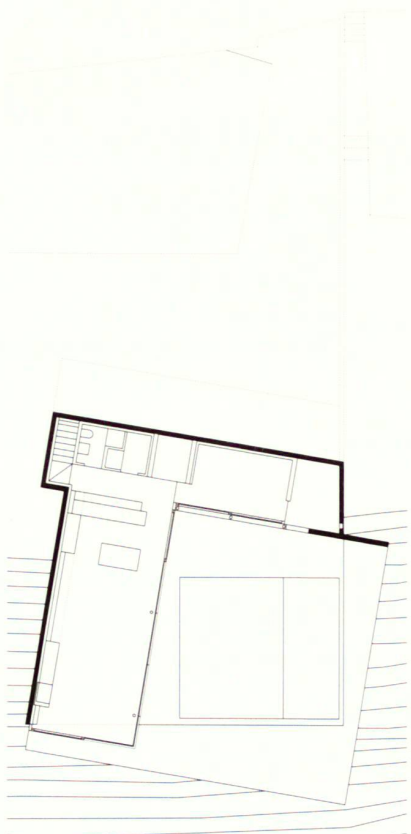
Committenti	Doris e Philipp Rutishauser
Architetti	Nicole Beier-Cabrini, Sandro Cabrini Gianmaria Verda, Lugano
Ingegnere civile	Borlini & Zanini SA, Cristina Zanini-Barzaghi
Fisica della costr.	IFEC Consulenze SA, Sergio Tami
Date	Progetto: 2003 Realizzazione: 2004



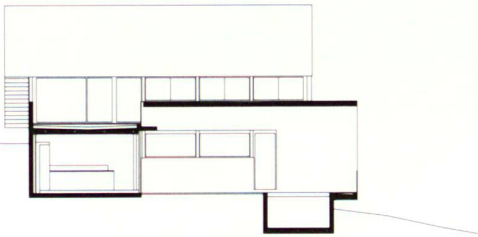
Pianta piano entrata



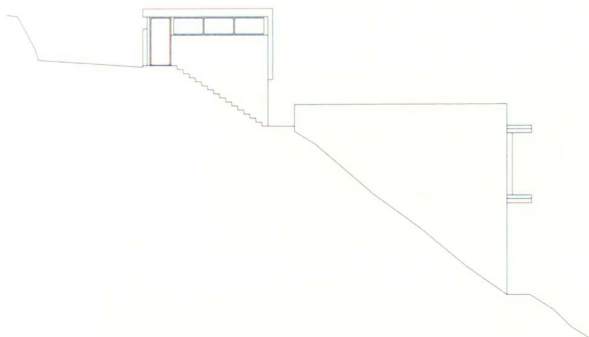
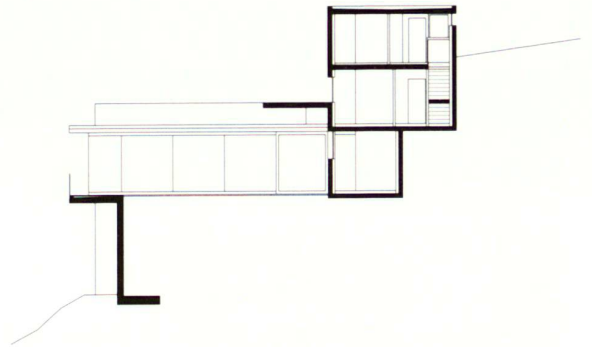
Pianta piano camere



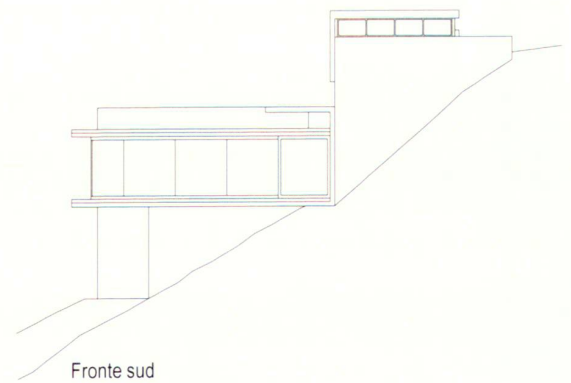
Pianta piano soggiorno



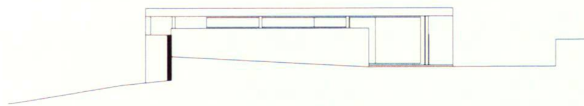
Sezioni



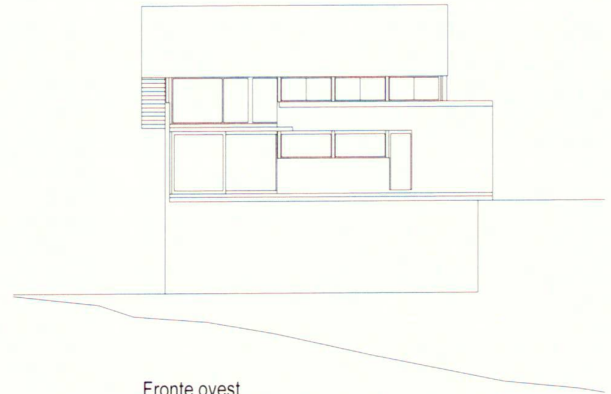
Fronte nord



Fronte sud



Fronte est



Fronte ovest



