

Zeitschrift: Archi : rivista svizzera di architettura, ingegneria e urbanistica = Swiss review of architecture, engineering and urban planning

Herausgeber: Società Svizzera Ingegneri e Architetti

Band: - (2005)

Heft: 2

Artikel: Casa Grossi a Monte Carasso

Autor: [s.n.]

DOI: <https://doi.org/10.5169/seals-133185>

Nutzungsbedingungen

Die ETH-Bibliothek ist die Anbieterin der digitalisierten Zeitschriften auf E-Periodica. Sie besitzt keine Urheberrechte an den Zeitschriften und ist nicht verantwortlich für deren Inhalte. Die Rechte liegen in der Regel bei den Herausgebern beziehungsweise den externen Rechteinhabern. Das Veröffentlichen von Bildern in Print- und Online-Publikationen sowie auf Social Media-Kanälen oder Webseiten ist nur mit vorheriger Genehmigung der Rechteinhaber erlaubt. [Mehr erfahren](#)

Conditions d'utilisation

L'ETH Library est le fournisseur des revues numérisées. Elle ne détient aucun droit d'auteur sur les revues et n'est pas responsable de leur contenu. En règle générale, les droits sont détenus par les éditeurs ou les détenteurs de droits externes. La reproduction d'images dans des publications imprimées ou en ligne ainsi que sur des canaux de médias sociaux ou des sites web n'est autorisée qu'avec l'accord préalable des détenteurs des droits. [En savoir plus](#)

Terms of use

The ETH Library is the provider of the digitised journals. It does not own any copyrights to the journals and is not responsible for their content. The rights usually lie with the publishers or the external rights holders. Publishing images in print and online publications, as well as on social media channels or websites, is only permitted with the prior consent of the rights holders. [Find out more](#)

Download PDF: 26.04.2026

ETH-Bibliothek Zürich, E-Periodica, <https://www.e-periodica.ch>

Casa Grossi a Monte Carasso

Giacomo e Riccarda Guidotti
foto Filippo Simonetti

L'edificio sorge su un lotto di 150 mq ad uno degli incroci che collegano la parte bassa del paese al suo centro e conclude, a nord, lo spazio pubblico progettato dall'architetto Luigi Snozzi per la futura espansione del paese. Il terreno, precedentemente occupato da una stalla che ne disegnava i confini secondo le regole del vecchio parcelario agricolo, viene ridefinito per mezzo di una permuta con il fondo limitrofo, secondo le nuove regole del quartiere che si sta via via costruendo.

Per creare il finale dello spazio pubblico e rendere riconoscibile l'entrata al centro del paese viene proposta, sul fronte sud, una facciata costituita da una trave rovescio con appoggio centrale che per dimensione della trave e assenza di elementi riconducibili ad un'architettura domestica

diventa, nonostante la funzione privata dell'edificio, punto di riferimento. Il muro su cui poggia la trave divide lo spazio pubblico di arrivo da quello privato del giardino mentre il portico traversante collega questi due spazi e conduce all'entrata dell'edificio.

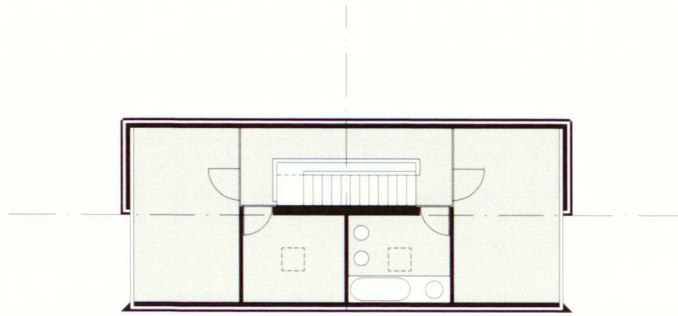
Budget e mandato per la sola progettazione dell'opera sono alla base della scelta del sistema costruttivo che viene pensato interamente prefabbricato. Pannelli a sandwich di cemento armato posati sul cantiere già finiti–infrastrutture tecniche comprese–riducono il rischio di distorsioni in fase di realizzazione. L'ideazione dell'edificio secondo un principio modulare riduce il numero del tipo di elementi e dei dettagli di assemblaggio, razionalizzando l'esecuzione e contenendo i costi.



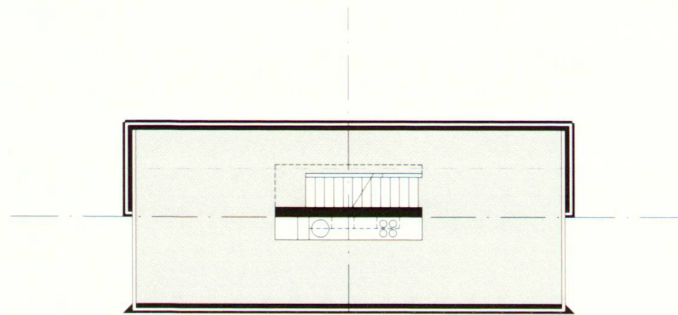


Casa Grossi, Monte Carasso

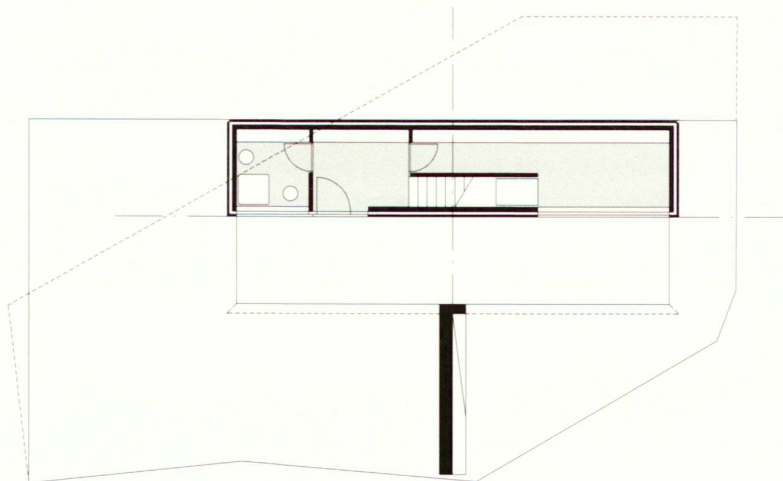
Committente	Giordano Grossi
Architetti	Giacomo e Riccarda Guidotti, Monte Carasso
Ingegnere civile	Marco Kueng
Direzione lavori	Giordano Grossi
C.A. prefabbricato	Modultec SA
C.A. in opera	GR Costruzioni Sagl, Monte Carasso
Date	Progetto: 2000 Realizzazione: 2002 - 2003



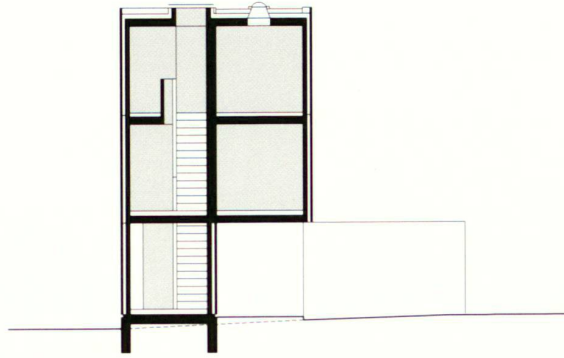
Pianta secondo piano



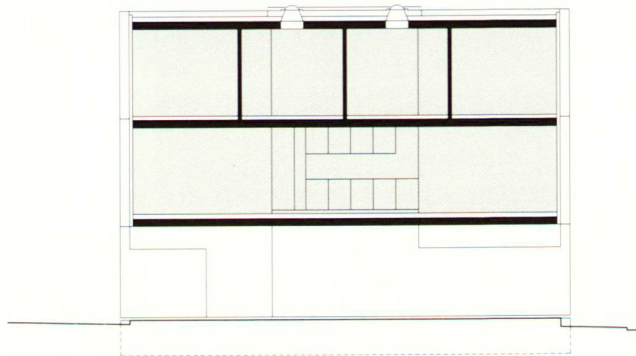
Pianta primo piano



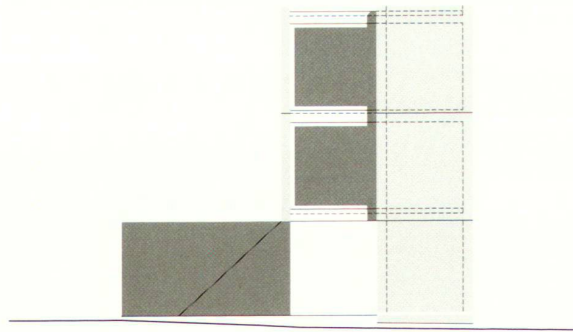
Pianta piano terra



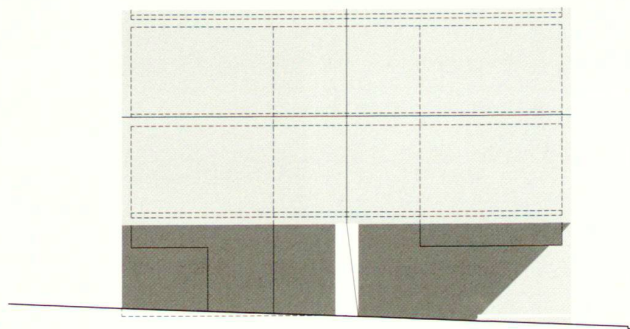
Sezione trasversale



Sezione longitudinale



Fronte est



Fronte sud



