

Zeitschrift: Archi : rivista svizzera di architettura, ingegneria e urbanistica = Swiss review of architecture, engineering and urban planning

Herausgeber: Società Svizzera Ingegneri e Architetti

Band: - (2005)

Heft: 1

Artikel: Due di tre case unifamiliari

Autor: [s.n.]

DOI: <https://doi.org/10.5169/seals-133173>

Nutzungsbedingungen

Die ETH-Bibliothek ist die Anbieterin der digitalisierten Zeitschriften auf E-Periodica. Sie besitzt keine Urheberrechte an den Zeitschriften und ist nicht verantwortlich für deren Inhalte. Die Rechte liegen in der Regel bei den Herausgebern beziehungsweise den externen Rechteinhabern. Das Veröffentlichen von Bildern in Print- und Online-Publikationen sowie auf Social Media-Kanälen oder Webseiten ist nur mit vorheriger Genehmigung der Rechteinhaber erlaubt. [Mehr erfahren](#)

Conditions d'utilisation

L'ETH Library est le fournisseur des revues numérisées. Elle ne détient aucun droit d'auteur sur les revues et n'est pas responsable de leur contenu. En règle générale, les droits sont détenus par les éditeurs ou les détenteurs de droits externes. La reproduction d'images dans des publications imprimées ou en ligne ainsi que sur des canaux de médias sociaux ou des sites web n'est autorisée qu'avec l'accord préalable des détenteurs des droits. [En savoir plus](#)

Terms of use

The ETH Library is the provider of the digitised journals. It does not own any copyrights to the journals and is not responsible for their content. The rights usually lie with the publishers or the external rights holders. Publishing images in print and online publications, as well as on social media channels or websites, is only permitted with the prior consent of the rights holders. [Find out more](#)

Download PDF: 26.04.2026

ETH-Bibliothek Zürich, E-Periodica, <https://www.e-periodica.ch>

Due di tre case unifamiliari

Nikos Ktenàs*

Questo complesso di tre case, si situa nel quartiere di Ekali, in una condizione paesaggistica assai complessa, nella periferia nord di Atene. Il quartiere è di recente formazione. Composto da case unifamiliari singolarmente costruite nei propri lotti. Le tre unità residenziali sono direzionate perpendicolarmente alla strada dalla quale è possibile accedere al complesso a livelli diversi per ognuna singolarmente. La giacitura rispetta la forma della valle e l'orientamento degli edifici esistenti. Il pendio è riconfigurato da una serie di spazi di transizione esterni tra la strada e gli edifici, posti a quote differenti per agevolare l'accesso. Le corti tra gli edifici sono la continuazione esterna dell'area di soggiorno. I tre corpi sono tre variazioni dello stesso tema ti-

pologico. Il complesso abitativo è stato pensato come una sola entità con uno spazio continuo che connette tutte le corti.

* Nato a Pireo nel 1960, ha ottenuto il diploma alla Cornell University (Ithaca, NY), nel 1983. Ha insegnato presso l'EPF di Losanna come assistente della cattedra di Luigi Snozzi (dal 1985 al 1993). Invitato come docente di Progettazione presso l'Accademia di Architettura a Mendrisio, Svizzera, per l'Anno Accademico 2004/2005. Svolge la propria attività professionale a Lugano (dal 1987) e ad Atene (dal 1993). Autore di vari progetti, ha ricevuto numerosi premi e riconoscimenti in concorsi svizzeri e internazionali. Candidato per il «Premio Mies van der Rohe» nel 2001 e 2003. La sua opera è stata pubblicata in diverse riviste specialistiche e presentata in mostre collettive e personali.



Due case unifamiliari

Thetidos 89-91, 14565, Ekali, Atene

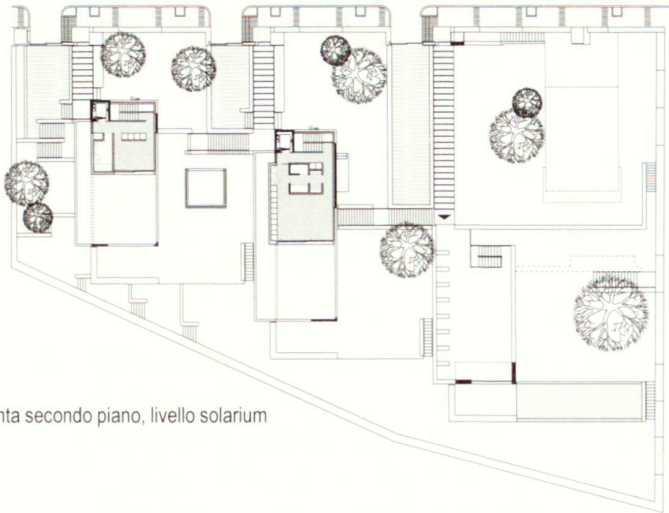
Committente	E. Enepekidou, avv. lic.
Architetto	Nikos Ktenàs
Collaboratori	P. Koutoumanos, A. Kissanaki, G. Niarchou, A. Vassilakou
Ingegnere civile	Dr. Antonis Kanellopoulos, Cubus Hellas Ltd
Specialisti	Panagiotis Panagiotou, M.sc
Date	Progetto 1997 - 1999 Realizzazione 1999 - 2003



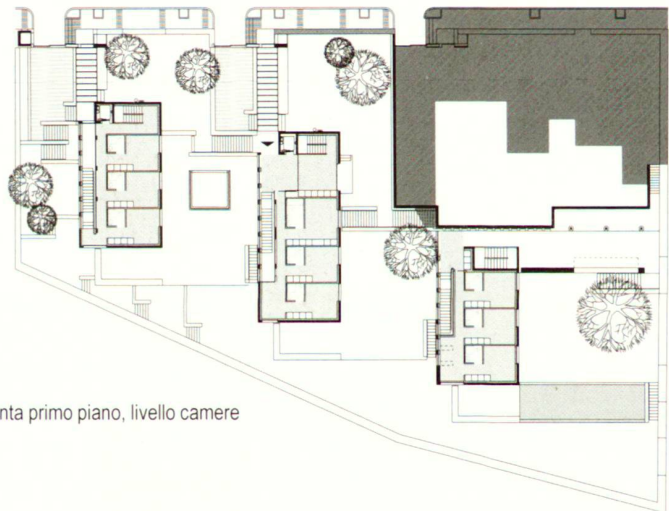
P. Papavassiliou

The complex consists of three houses and is located in the somewhat varied landscape of the Ekali district in the northern outskirts of Athens. This recently created district is composed of one-family detached homes, built on individual plots. The three residential units are perpendicular to the road via which it is possible to enter the complex at a different level for each house. The position respects the shape of the valley and the orientation of the exist-

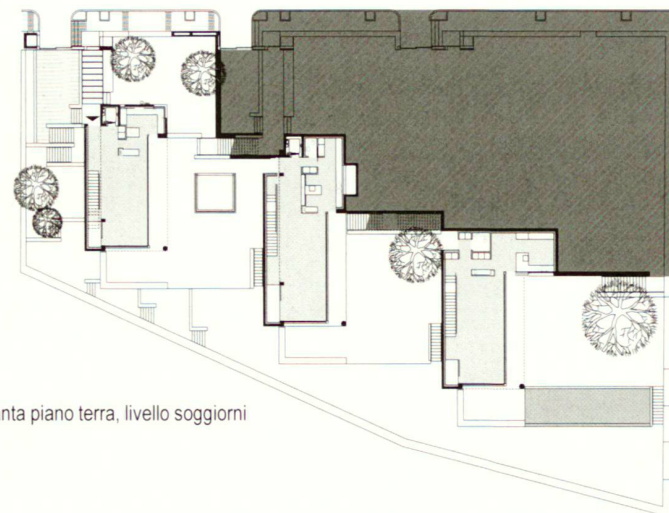
ing buildings. The slope is reconfigured by a series of external transitional areas between the road and the buildings, placed at different heights to facilitate access. The courtyards between the buildings are a continuation of the living areas. The three units are different variations on the same typological theme. The residential complex was conceived as a single entity with a continuous thoroughfare that connects all the courtyards.



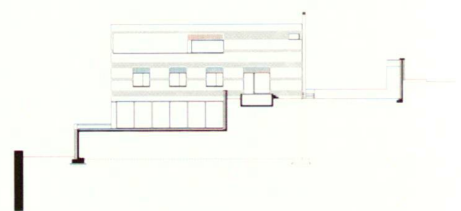
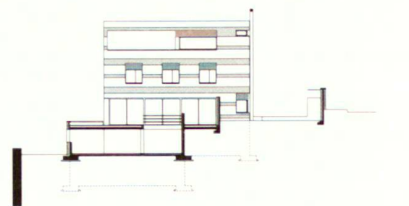
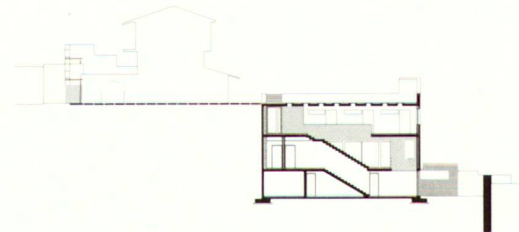
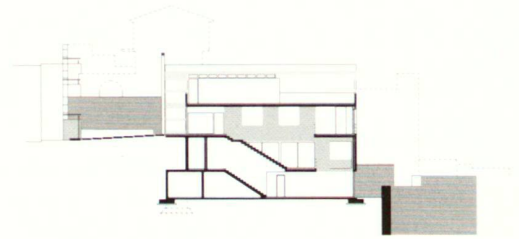
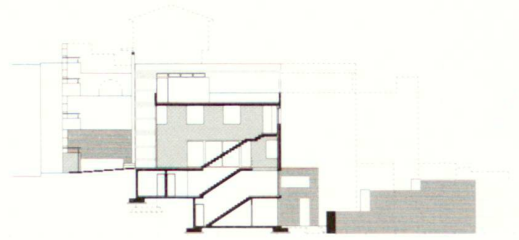
Pianta secondo piano, livello solarium



Pianta primo piano, livello camere



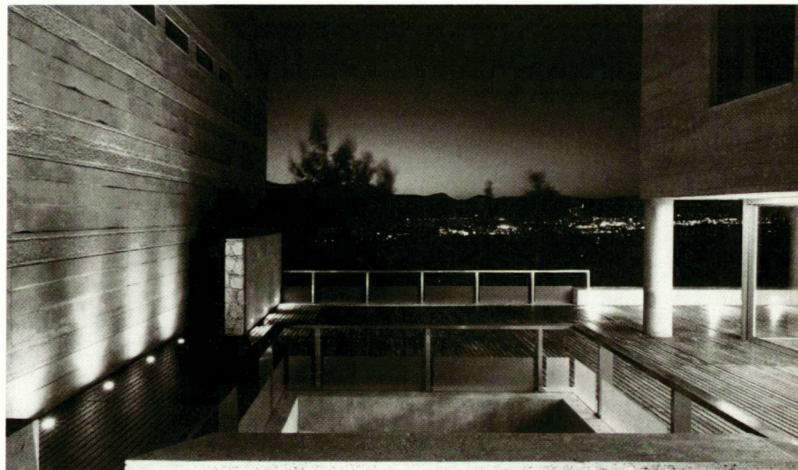
Pianta piano terra, livello soggiorni



Sezioni e fronti nord ovest



P. Papavassiliou



Erieta Attali