

Zeitschrift: Archi : rivista svizzera di architettura, ingegneria e urbanistica = Swiss review of architecture, engineering and urban planning

Herausgeber: Società Svizzera Ingegneri e Architetti

Band: - (2004)

Heft: 5

Artikel: Passerella a Schlossmuhlensteg, Frauenfeld

Autor: [s.n.]

DOI: <https://doi.org/10.5169/seals-132978>

Nutzungsbedingungen

Die ETH-Bibliothek ist die Anbieterin der digitalisierten Zeitschriften auf E-Periodica. Sie besitzt keine Urheberrechte an den Zeitschriften und ist nicht verantwortlich für deren Inhalte. Die Rechte liegen in der Regel bei den Herausgebern beziehungsweise den externen Rechteinhabern. Das Veröffentlichen von Bildern in Print- und Online-Publikationen sowie auf Social Media-Kanälen oder Webseiten ist nur mit vorheriger Genehmigung der Rechteinhaber erlaubt. [Mehr erfahren](#)

Conditions d'utilisation

L'ETH Library est le fournisseur des revues numérisées. Elle ne détient aucun droit d'auteur sur les revues et n'est pas responsable de leur contenu. En règle générale, les droits sont détenus par les éditeurs ou les détenteurs de droits externes. La reproduction d'images dans des publications imprimées ou en ligne ainsi que sur des canaux de médias sociaux ou des sites web n'est autorisée qu'avec l'accord préalable des détenteurs des droits. [En savoir plus](#)

Terms of use

The ETH Library is the provider of the digitised journals. It does not own any copyrights to the journals and is not responsible for their content. The rights usually lie with the publishers or the external rights holders. Publishing images in print and online publications, as well as on social media channels or websites, is only permitted with the prior consent of the rights holders. [Find out more](#)

Download PDF: 27.04.2026

ETH-Bibliothek Zürich, E-Periodica, <https://www.e-periodica.ch>

Passerella a Schlossmuhlensteg, Frauenfeld

ingegner Walter Bieler
foto Ralph Feiner

A Frauenfeld è stato realizzato un nuovo ponte pedonale sul fiume Murg, che colma una lacuna nella rete dei sentieri pedonali nel centro cittadino tra la Altstadt Promedane e la zona Kreuplatz-Schlosspark. Da lontano sembra un elemento d'arredo: delicate lamelle di colore chiaro, attraverso le quali nelle giornate di sole il castello si riflette nel fiume. Da un lato l'elemento di legno è agganciato a un cuneo di cemento su un muro di sostegno, dall'altro lato è invece appoggiato. La ringhiera che guarda verso il castello è più bassa rispetto a quella rivolta a monte. Sostando vicino alla ringhiera più bassa si può vedere l'acqua attraverso il grigliato di lamelle. Il ponte funge anche da balcone.

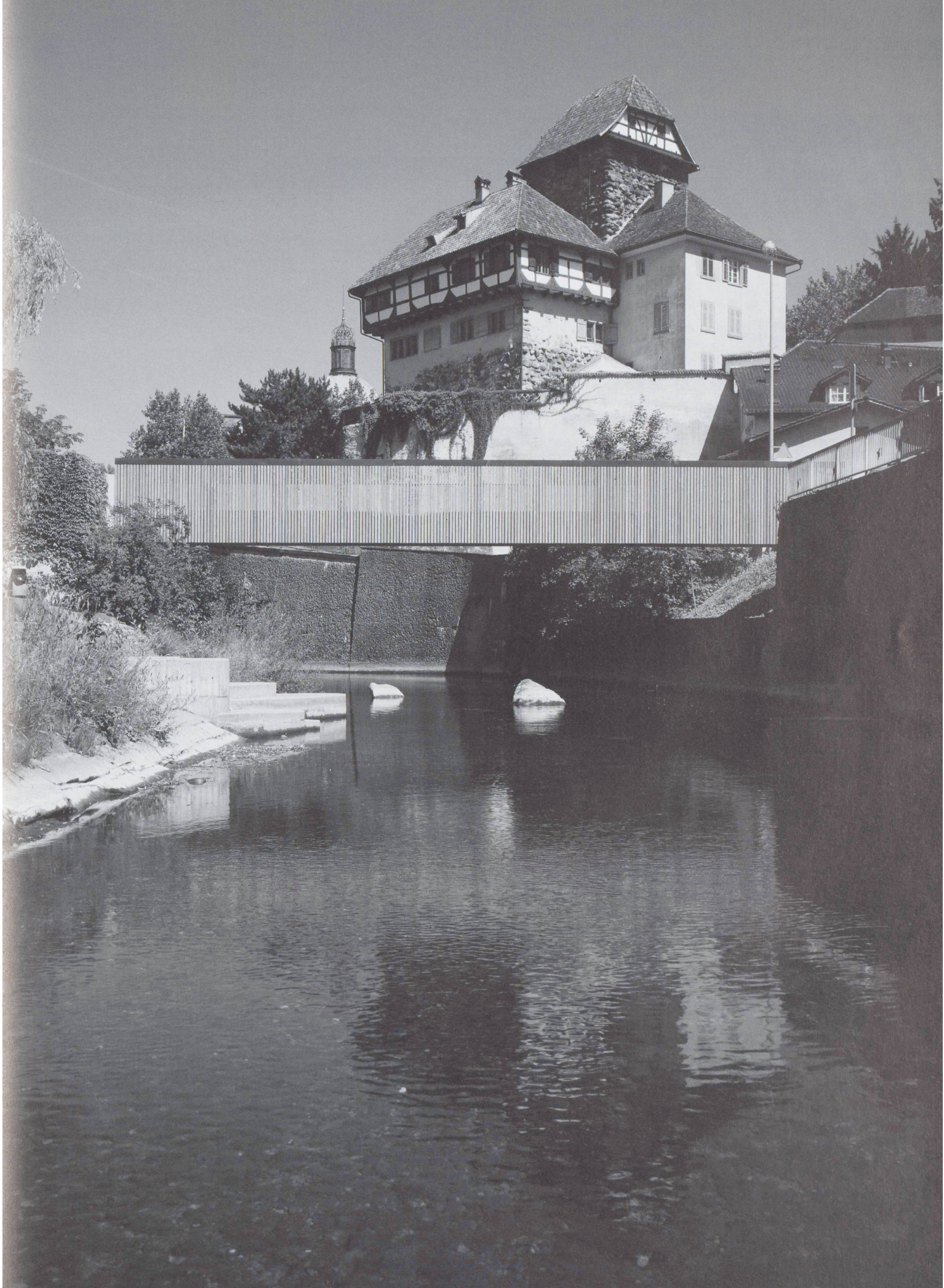
Struttura

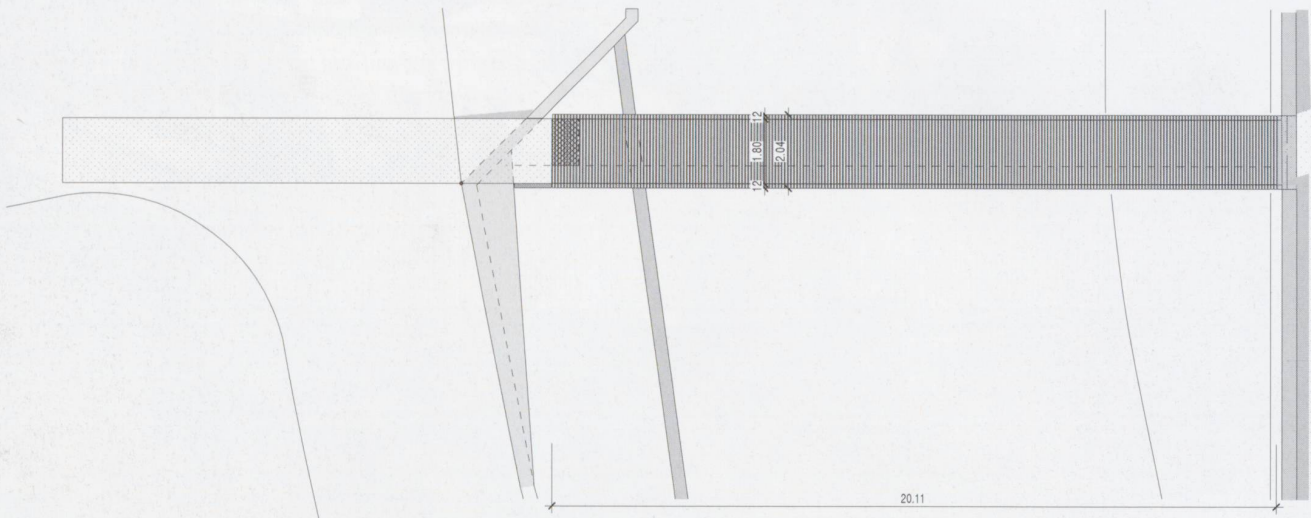
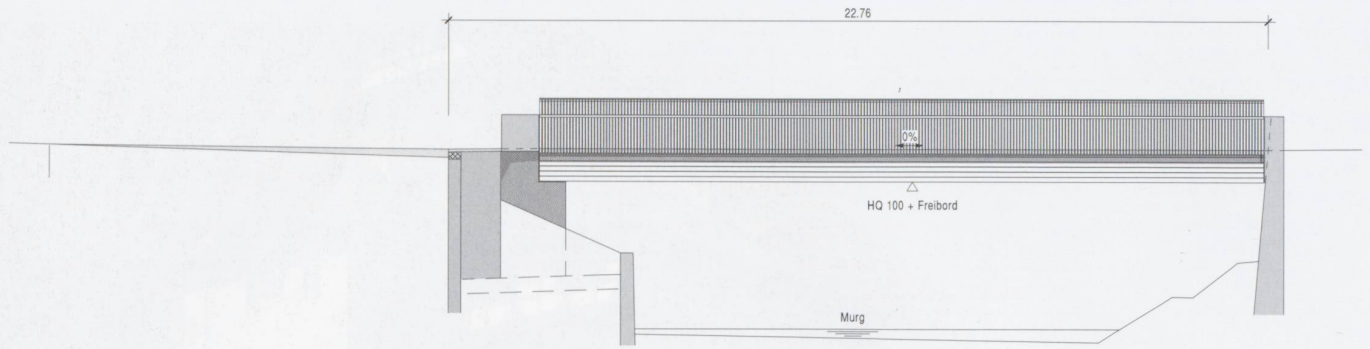
Il ponticello di legno è suddiviso in una sovrastruttura e una sottostruttura: la sottostruttura, di lunghezza 20 metri, è la vera e propria struttura portante che si estende sul fiume, ed è realizzata con montanti di legno compensato calettati a mo' di trave. La particolarità del ponte consiste nella differente struttura dei due lati e delle ringhiere. Verso valle la ringhiera è più bassa. Lato monte invece è alta 1,40 m. e funge da dorsale dell'attraversamento. Nella copertura della ringhiera è integrato un nastro luminoso. Il trattamento protettivo chimico è stato volutamente evitato, mentre è stata prestata una maggiore attenzione a una protezione strutturale del legno. Per riuscirci è stato scelto un tipo di legno, che è stato raccolto a oltre 1300 m.s.l.m. Il larice a queste altitudini cresce più lentamente che nelle zone più basse e il suo legno è dunque più resistente. Le parti in legno sezionate sono state ricoperte d'acciaio e sono state evitate ampie superfici orizzontali. Tutte queste sono antiche regole di costruzione, che tuttavia funzionano solo se le si conosce bene e non si bada a spese. Il ponte non si distingue per un'audace campata, ma per l'integrazione di un elemento strutturale vissuto, in un luogo raffinato sotto l'aspetto urbanistico.



Passerella a Schlossmuhlensteg, Frauenfeld

Progetto	Walter Bieler, Bonaduz
Collaboratore	Christian Schoop
Committente	Comune di Frauenfeld
Date	2003





Pianta e fronte

