

Zeitschrift: Archi : rivista svizzera di architettura, ingegneria e urbanistica = Swiss review of architecture, engineering and urban planning

Herausgeber: Società Svizzera Ingegneri e Architetti

Band: - (2004)

Heft: 3

Artikel: Edificio Belvedere, Carì

Autor: [s.n.]

DOI: <https://doi.org/10.5169/seals-132954>

Nutzungsbedingungen

Die ETH-Bibliothek ist die Anbieterin der digitalisierten Zeitschriften auf E-Periodica. Sie besitzt keine Urheberrechte an den Zeitschriften und ist nicht verantwortlich für deren Inhalte. Die Rechte liegen in der Regel bei den Herausgebern beziehungsweise den externen Rechteinhabern. Das Veröffentlichen von Bildern in Print- und Online-Publikationen sowie auf Social Media-Kanälen oder Webseiten ist nur mit vorheriger Genehmigung der Rechteinhaber erlaubt. [Mehr erfahren](#)

Conditions d'utilisation

L'ETH Library est le fournisseur des revues numérisées. Elle ne détient aucun droit d'auteur sur les revues et n'est pas responsable de leur contenu. En règle générale, les droits sont détenus par les éditeurs ou les détenteurs de droits externes. La reproduction d'images dans des publications imprimées ou en ligne ainsi que sur des canaux de médias sociaux ou des sites web n'est autorisée qu'avec l'accord préalable des détenteurs des droits. [En savoir plus](#)

Terms of use

The ETH Library is the provider of the digitised journals. It does not own any copyrights to the journals and is not responsible for their content. The rights usually lie with the publishers or the external rights holders. Publishing images in print and online publications, as well as on social media channels or websites, is only permitted with the prior consent of the rights holders. [Find out more](#)

Download PDF: 26.04.2026

ETH-Bibliothek Zürich, E-Periodica, <https://www.e-periodica.ch>

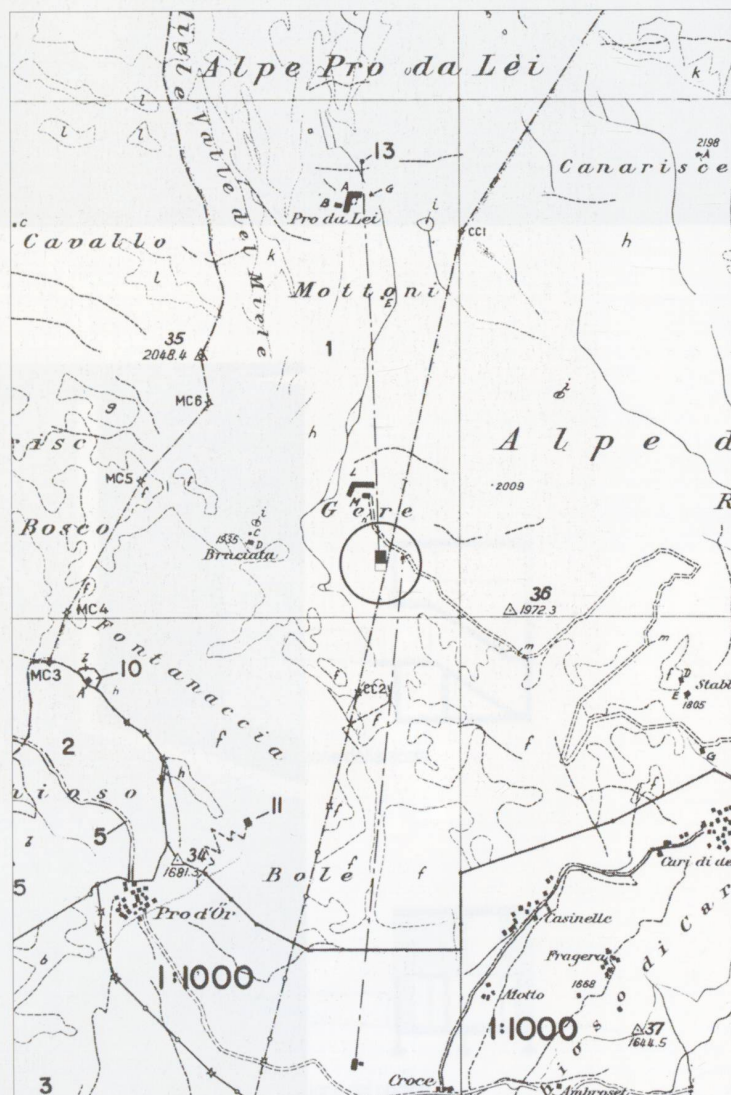
Edificio Belvedere, Carì

Giorgio Guscelli

L'intervento prevede il risanamento dello stabile Belvedere situato sull'alpe di Carì al corte delle Gerre a quota 1950 m.s.m..

L'edificio è situato sul bordo di un terrazzo esposto a sud con una magnifica vista sulle montagne circostanti. La costruzione eseguita in muratura di pietra naturale e legno ha subito nel tempo innumerevoli e disordinati interventi di ristrutturazione e ampliamento. Il programma dei contenuti richiede l'esecuzione di un'autorimessa per tre battipista, locali tecnici per tutta la struttura, locale di potenza e locale trasformatori per l'alimentazione degli impianti di risalita, una sala con 250 posti a sedere e con servisol, una cucina con depositi, una terrazza con 200 posti a sedere, i necessari servizi igienici per tutta la struttura e un piccolo appartamento per il gerente. Il progetto prevede il mantenimento di tutte le murature originarie in pietra naturale e l'eliminazione delle aggiunte effettuate in periodi diversi. Tutti i contenuti sono inseriti in un perimetro preciso formato dalla terrazza esistente a sud e dalla completazione del muro in pietra a nord. I materiali usati sono la pietra naturale, per la facilità di reperire questo materiale sul posto ed il legno, essenza del luogo che garantisce grande velocità nell'esecuzione visto il corto periodo a disposizione per la costruzione dell'opera. L'edificio progettato si sviluppa su tre livelli. Al piano seminterrato trovano posto l'autorimessa per i battipista e i locali tecnici. Al piano terreno è prevista la terrazza esposta a sud con un paravento in acciaio e vetro sul lato ovest, la sala di 150 posti, il servisol con la cucina e i servizi. Il piano sottotetto comprende una sala di 100 posti accessibile direttamente dal ristorante tramite una scala interna e il piccolo appartamento per il gerente dotato di un locale cucina, un soggiorno, un servizio e una camera.

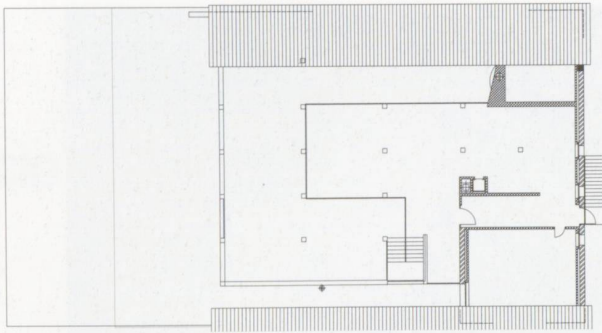
Con questo progetto si è voluto semplicemente riorganizzare una situazione esistente concentrando tutti i contenuti in un volume sobrio ed essenziale, in armonia con le costruzioni d'alpe esistenti.



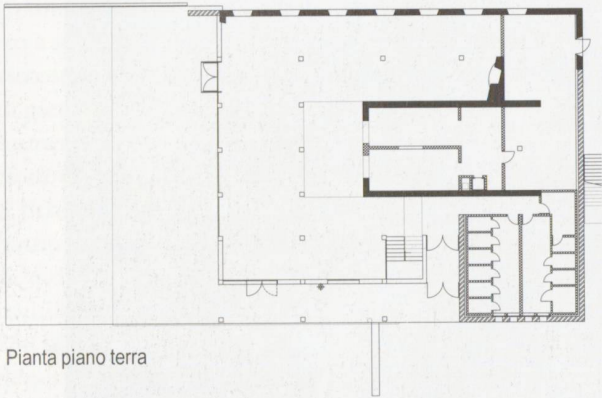


Edificio Belvedere, Cari

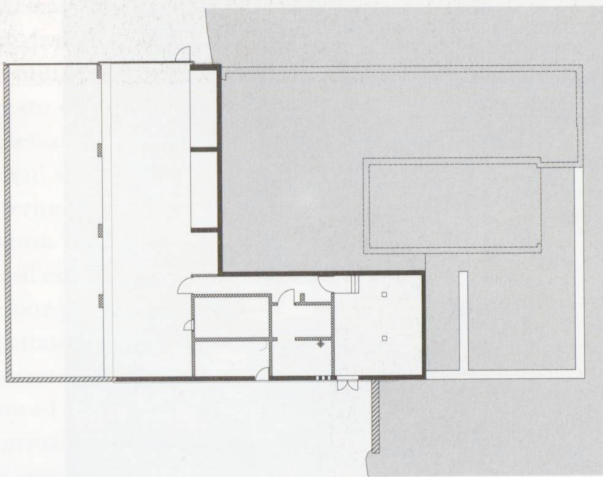
Progetto	Giorgio Guscetti, Ambri
Collaboratore	Damiano Pedimina
Ing. civile	Lucchini-David-Mariotta SA
Specialisti	Augusto Solari
Date	inizio lavori luglio 2001
	fine lavori dicembre 2001



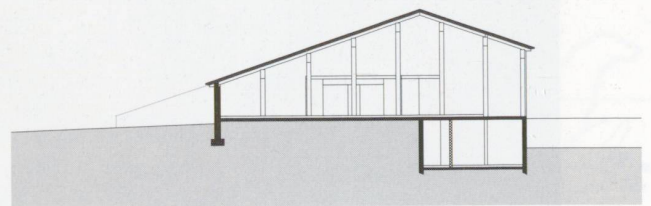
Pianta primo piano



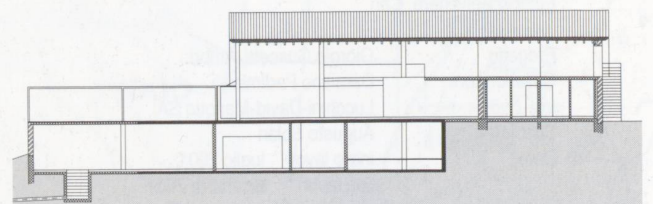
Pianta piano terra



Pianta piano seminterrato



Sezione trasversale



Sezione longitudinale



...che scendeva dal tetto
...per questo motivo
...che non era il tipo di
...che si pensava e il progetto
...che si desiderava dal punto
...di riferimento e l'obiettivo
...di alcuni, l'ordine la casa - che
...volle di un paese - dove
...di spazio aperto in una zona
...Il corpo piano e essenziale
...differenziato non era del
...che l'aveva fatto il suo tipo
...e non il suo tipo
...che si pensava e il progetto
...che si desiderava dal punto
...di riferimento e l'obiettivo
...di alcuni, l'ordine la casa - che
...volle di un paese - dove
...di spazio aperto in una zona
...Il corpo piano e essenziale
...differenziato non era del
...che l'aveva fatto il suo tipo
...e non il suo tipo