

Zeitschrift: Archi : rivista svizzera di architettura, ingegneria e urbanistica = Swiss review of architecture, engineering and urban planning

Herausgeber: Società Svizzera Ingegneri e Architetti

Band: - (2004)

Heft: 3

Artikel: Eco-Hotel, trasformazione dell'albergo Cristallina a Coglio

Autor: [s.n.]

DOI: <https://doi.org/10.5169/seals-132951>

Nutzungsbedingungen

Die ETH-Bibliothek ist die Anbieterin der digitalisierten Zeitschriften auf E-Periodica. Sie besitzt keine Urheberrechte an den Zeitschriften und ist nicht verantwortlich für deren Inhalte. Die Rechte liegen in der Regel bei den Herausgebern beziehungsweise den externen Rechteinhabern. Das Veröffentlichen von Bildern in Print- und Online-Publikationen sowie auf Social Media-Kanälen oder Webseiten ist nur mit vorheriger Genehmigung der Rechteinhaber erlaubt. [Mehr erfahren](#)

Conditions d'utilisation

L'ETH Library est le fournisseur des revues numérisées. Elle ne détient aucun droit d'auteur sur les revues et n'est pas responsable de leur contenu. En règle générale, les droits sont détenus par les éditeurs ou les détenteurs de droits externes. La reproduction d'images dans des publications imprimées ou en ligne ainsi que sur des canaux de médias sociaux ou des sites web n'est autorisée qu'avec l'accord préalable des détenteurs des droits. [En savoir plus](#)

Terms of use

The ETH Library is the provider of the digitised journals. It does not own any copyrights to the journals and is not responsible for their content. The rights usually lie with the publishers or the external rights holders. Publishing images in print and online publications, as well as on social media channels or websites, is only permitted with the prior consent of the rights holders. [Find out more](#)

Download PDF: 27.04.2026

ETH-Bibliothek Zürich, E-Periodica, <https://www.e-periodica.ch>

Eco-Hotel, trasformazione dell'albergo Cristallina a Coglio

Michele e Francesco Bardelli

L'edificio esistente presentava un corpo principale abbastanza ben definitivo nella sua integrità volumetrica, e diversi corpi di fabbrica addossati malamente a vari livelli nel lato posteriore.

Sono quindi stati demoliti tutti i corpi accessori, per far posto all'ampliamento che si giustappone sui lati nord ed est, integrando poi il nuovo piano aggiuntivo in sostituzione della vecchia copertura a due falde. L'obiettivo era quello di poter aumentare la capacità ricettiva del garni esistente, adeguando nel contempo il livello qualitativo dell'offerta alberghiera agli standard attuali, con un'attenzione particolare all'impatto ambientale della nuova struttura.

Al piano terreno l'edificio esistente è stato completamente liberato dalle strutture esistenti, per dar spazio al nuovo ristorante e al bar. Nell'ampliamento sono invece stati inseriti i locali di servizio, d'accoglienza e la nuova cucina.

Al primo piano sono state mantenute le 6 camere esistenti a sud, che fanno capo ai servizi esistenti al

piano, mentre sono state modificate e ampliate le 3 camere a nord, dotandole di servizi e aggiungendo anche un piccolo appartamento di 2 locali per i proprietari.

Al secondo piano, interamente nuovo, sono state inserite 4 camere doppie, una familiare e un locale per seminari.

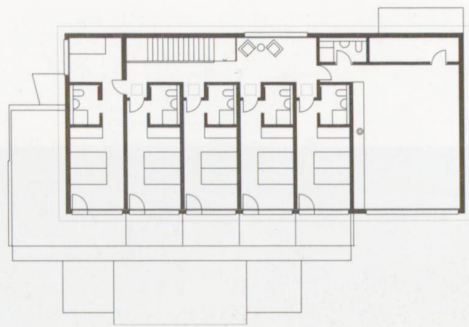
L'albergo è stato costruito seguendo stretti criteri ecologici: è infatti stato dotato di un impianto di riscaldamento a trucioli, di pannelli solari per la produzione di acqua calda, di un impianto fotovoltaico da 4.0 kWp e di un impianto di ventilazione con recupero di calore. Le parti nuove sono state realizzate con un sistema ad elementi prefabbricati in legno (pareti e solette), con isolamento in carta riciclata, in modo da ridurre anche i tempi d'esecuzione (8 mesi di cantiere); l'utilizzo del legno anche per le facciate ha permesso di esprimere in modo evidente la caratteristica di eco-hotel. Il progetto ha beneficiato del sostegno del programma federale Bois 21.



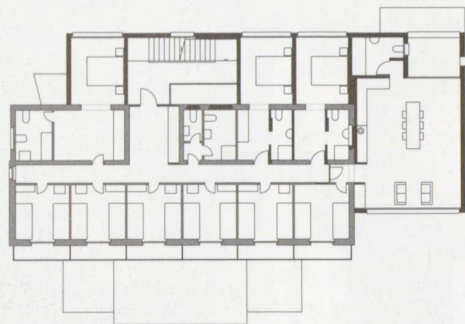


Eco-Hotel Cristallina, Coglio

Progetto	Michele e Francesco Bardelli, Locarno
Committenti	Tamara e Marco Kälin, Coglio
Ing. civile	Antonio Mignami, Locarno
Impiantistica	Studio Protec di Costantino Tenore, Losone
Date	progetto 2000 - 2001 esecuzione 2002 - 2003



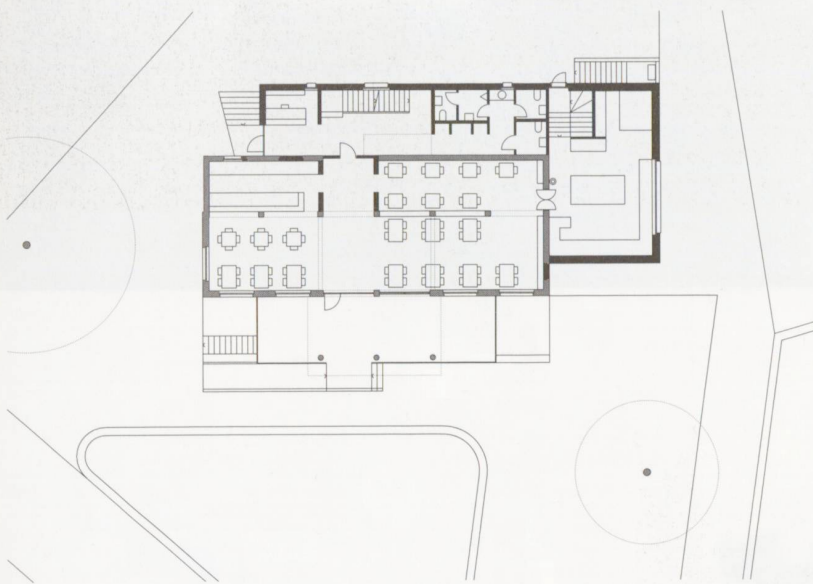
Pianta secondo piano



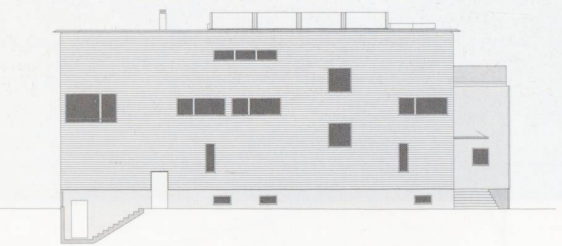
Pianta primo piano



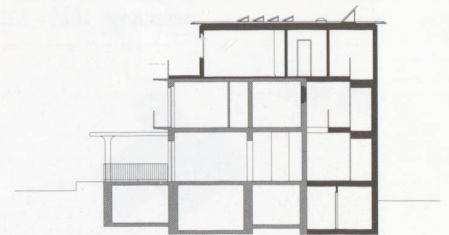
Fronte sud



Pianta piano terra



Fronte nord



Sezione trasversale



Il fronte posteriore,
nella situazione preesistente