

**Zeitschrift:** Archi : rivista svizzera di architettura, ingegneria e urbanistica = Swiss review of architecture, engineering and urban planning

**Herausgeber:** Società Svizzera Ingegneri e Architetti

**Band:** - (2004)

**Heft:** 2

**Artikel:** Centro civico, Ponte Capriasca

**Autor:** [s.n.]

**DOI:** <https://doi.org/10.5169/seals-132937>

### **Nutzungsbedingungen**

Die ETH-Bibliothek ist die Anbieterin der digitalisierten Zeitschriften auf E-Periodica. Sie besitzt keine Urheberrechte an den Zeitschriften und ist nicht verantwortlich für deren Inhalte. Die Rechte liegen in der Regel bei den Herausgebern beziehungsweise den externen Rechteinhabern. Das Veröffentlichen von Bildern in Print- und Online-Publikationen sowie auf Social Media-Kanälen oder Webseiten ist nur mit vorheriger Genehmigung der Rechteinhaber erlaubt. [Mehr erfahren](#)

### **Conditions d'utilisation**

L'ETH Library est le fournisseur des revues numérisées. Elle ne détient aucun droit d'auteur sur les revues et n'est pas responsable de leur contenu. En règle générale, les droits sont détenus par les éditeurs ou les détenteurs de droits externes. La reproduction d'images dans des publications imprimées ou en ligne ainsi que sur des canaux de médias sociaux ou des sites web n'est autorisée qu'avec l'accord préalable des détenteurs des droits. [En savoir plus](#)

### **Terms of use**

The ETH Library is the provider of the digitised journals. It does not own any copyrights to the journals and is not responsible for their content. The rights usually lie with the publishers or the external rights holders. Publishing images in print and online publications, as well as on social media channels or websites, is only permitted with the prior consent of the rights holders. [Find out more](#)

**Download PDF:** 22.11.2025

**ETH-Bibliothek Zürich, E-Periodica, <https://www.e-periodica.ch>**

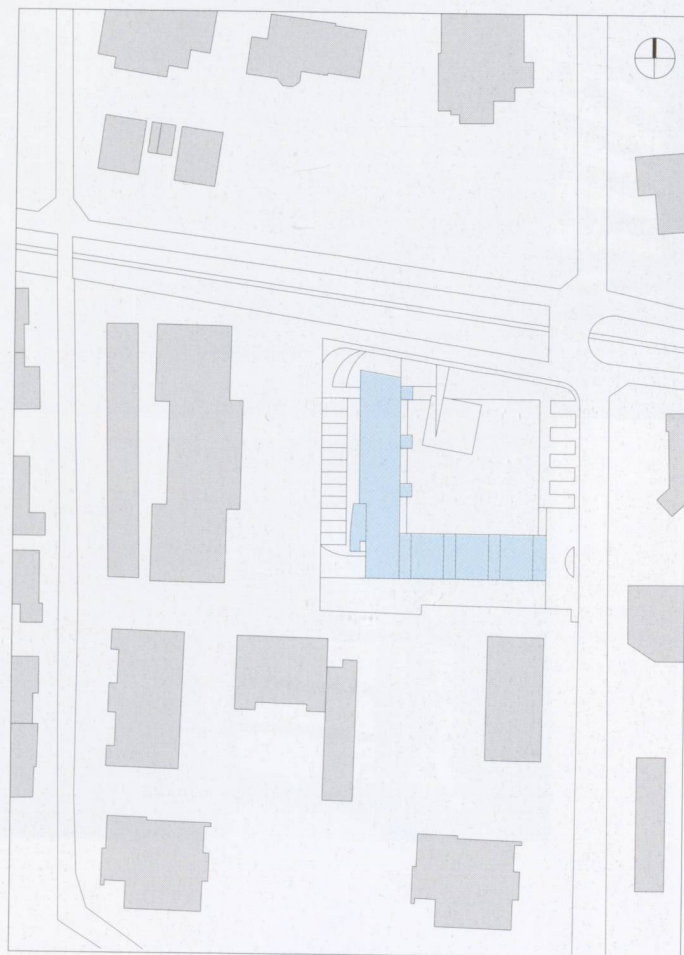
# Centro civico, Ponte Capriasca

Attilio Panzeri  
foto Filippo Simonetti

Il progetto è il risultato di un concorso, bandito dal Comune di Ponte Capriasca nel 1998. Concorso assai particolare poiché il Comune ha nominato una giuria di soli architetti delegando unicamente ad essa la totale competenza nel giudicare e scegliere i progetti. L'edificio è ubicato in una zona caratterizzata da un'edificazione eterogenea, dai più disparati contenuti e da una moltitudine di volumi contrastanti. Il sedime su cui sorge è delimitato dalla strada comunale a est, dal riale a nord e da edifici abitativi sugli altri due lati. A nord del riale c'è la scuola materna e sull'angolo del terreno, verso la strada comunale, un salice piangente testimonia la tristezza di un'urbanizzazione scriteriata. Il progetto è stato sviluppato proprio sul concetto di vuoto; vuoto che caratterizza lo spazio antistante alla casa materna, che si fonde con quello generato dalla forma del nuovo edificio e che conferisce al complesso il dovuto carattere pubblico. L'edificio, destinato oltre che al Municipio anche a spazi commerciali ed appartamenti, si articola su tre livelli, verso la «piazza verde» – prevista originariamente con una pavimentazione di calcestruzzo – e su quattro a valle dove si trovano i parcheggi e si accede all'autorimessa.

## Centro civico, Ponte Capriasca

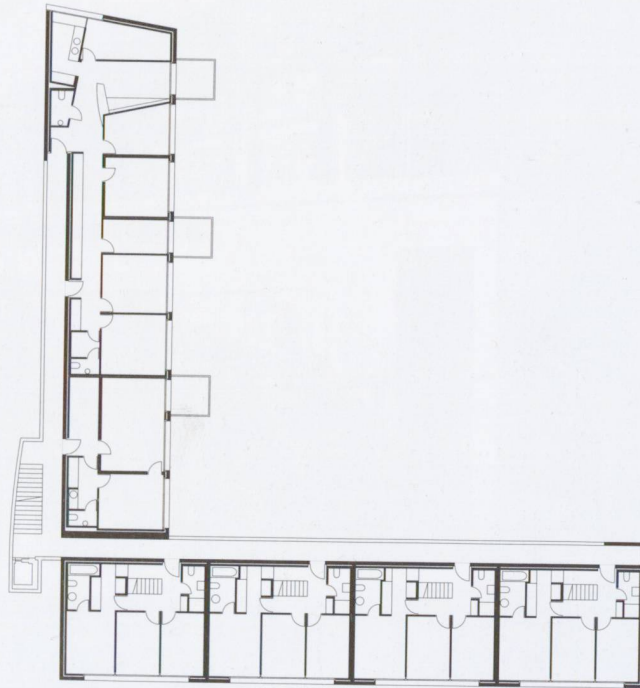
|                  |   |
|------------------|---|
| Progetto         | Attilio Panzeri, Lugano                                 |
| Collaboratrice   | Patrizia Benzoni  |
| Direzione lavori | Franco Pescia, ing. civile                              |
| Specialisti      | Renzo Lucchini,<br>Elettroprogetti,<br>Cimarolli-Moggio |



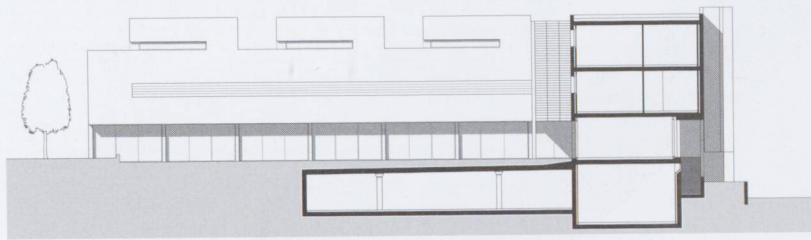
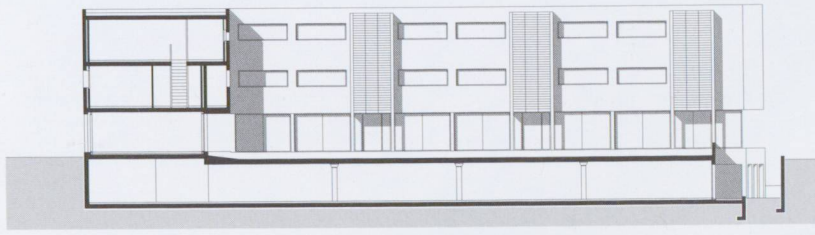




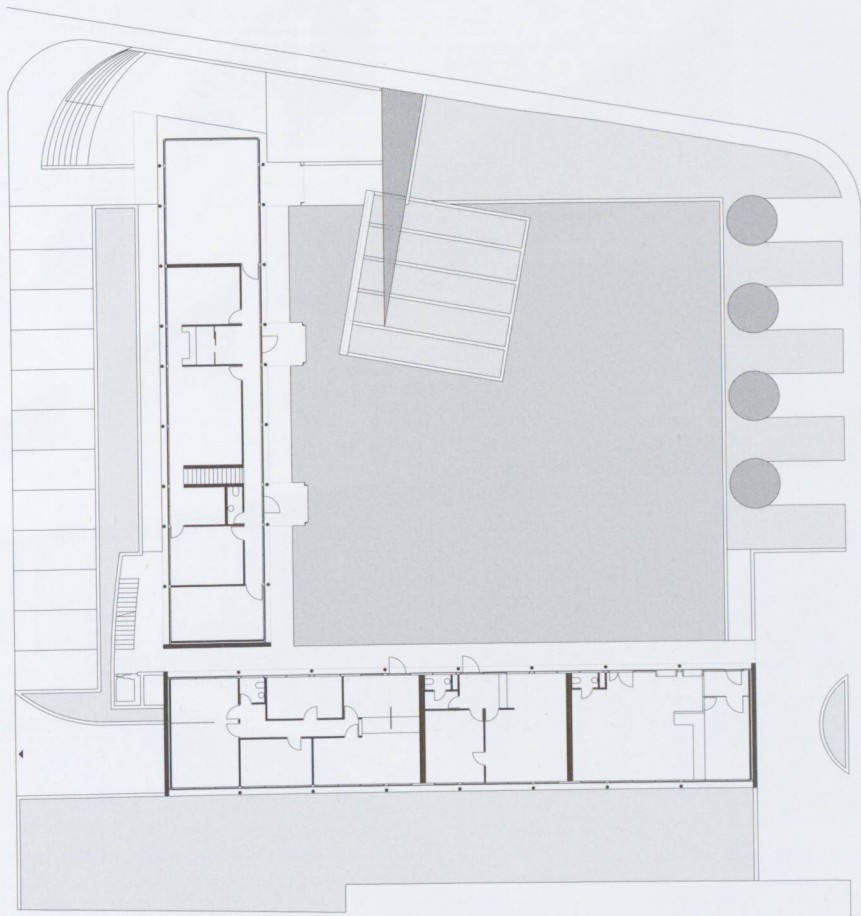
Pianta secondo piano



Pianta primo piano



Sezioni



Pianta piano terra



