

**Zeitschrift:** Archi : rivista svizzera di architettura, ingegneria e urbanistica = Swiss review of architecture, engineering and urban planning

**Herausgeber:** Società Svizzera Ingegneri e Architetti

**Band:** - (2004)

**Heft:** 2

**Artikel:** Scuola elementare pluriclasse, Cama GR

**Autor:** S.M.

**DOI:** <https://doi.org/10.5169/seals-132934>

### **Nutzungsbedingungen**

Die ETH-Bibliothek ist die Anbieterin der digitalisierten Zeitschriften auf E-Periodica. Sie besitzt keine Urheberrechte an den Zeitschriften und ist nicht verantwortlich für deren Inhalte. Die Rechte liegen in der Regel bei den Herausgebern beziehungsweise den externen Rechteinhabern. Das Veröffentlichen von Bildern in Print- und Online-Publikationen sowie auf Social Media-Kanälen oder Webseiten ist nur mit vorheriger Genehmigung der Rechteinhaber erlaubt. [Mehr erfahren](#)

### **Conditions d'utilisation**

L'ETH Library est le fournisseur des revues numérisées. Elle ne détient aucun droit d'auteur sur les revues et n'est pas responsable de leur contenu. En règle générale, les droits sont détenus par les éditeurs ou les détenteurs de droits externes. La reproduction d'images dans des publications imprimées ou en ligne ainsi que sur des canaux de médias sociaux ou des sites web n'est autorisée qu'avec l'accord préalable des détenteurs des droits. [En savoir plus](#)

### **Terms of use**

The ETH Library is the provider of the digitised journals. It does not own any copyrights to the journals and is not responsible for their content. The rights usually lie with the publishers or the external rights holders. Publishing images in print and online publications, as well as on social media channels or websites, is only permitted with the prior consent of the rights holders. [Find out more](#)

**Download PDF:** 07.01.2026

**ETH-Bibliothek Zürich, E-Periodica, <https://www.e-periodica.ch>**

# Scuola elementare pluriclasse, Cama GR

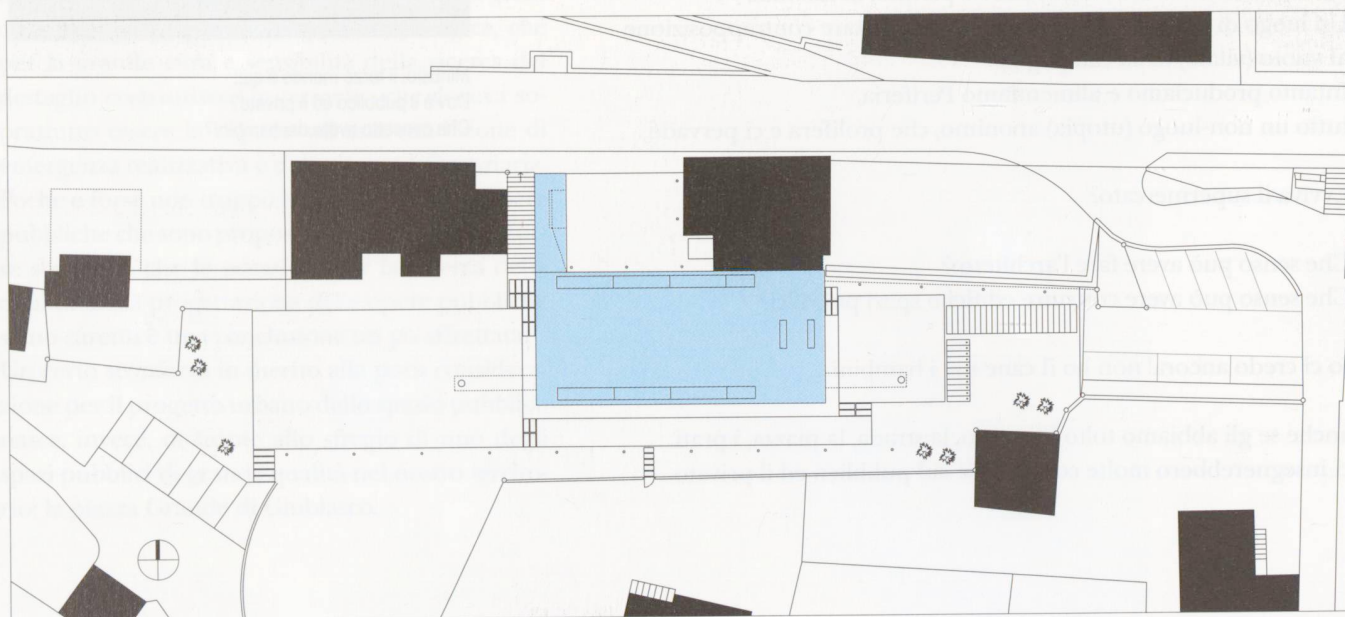
Domenico Cattaneo,  
Fausto Censi  
foto Filippo Simonetti

Si scorge la nuova scuola elementare di Cama attraversando il paese, affacciata ad una piccola piazza.

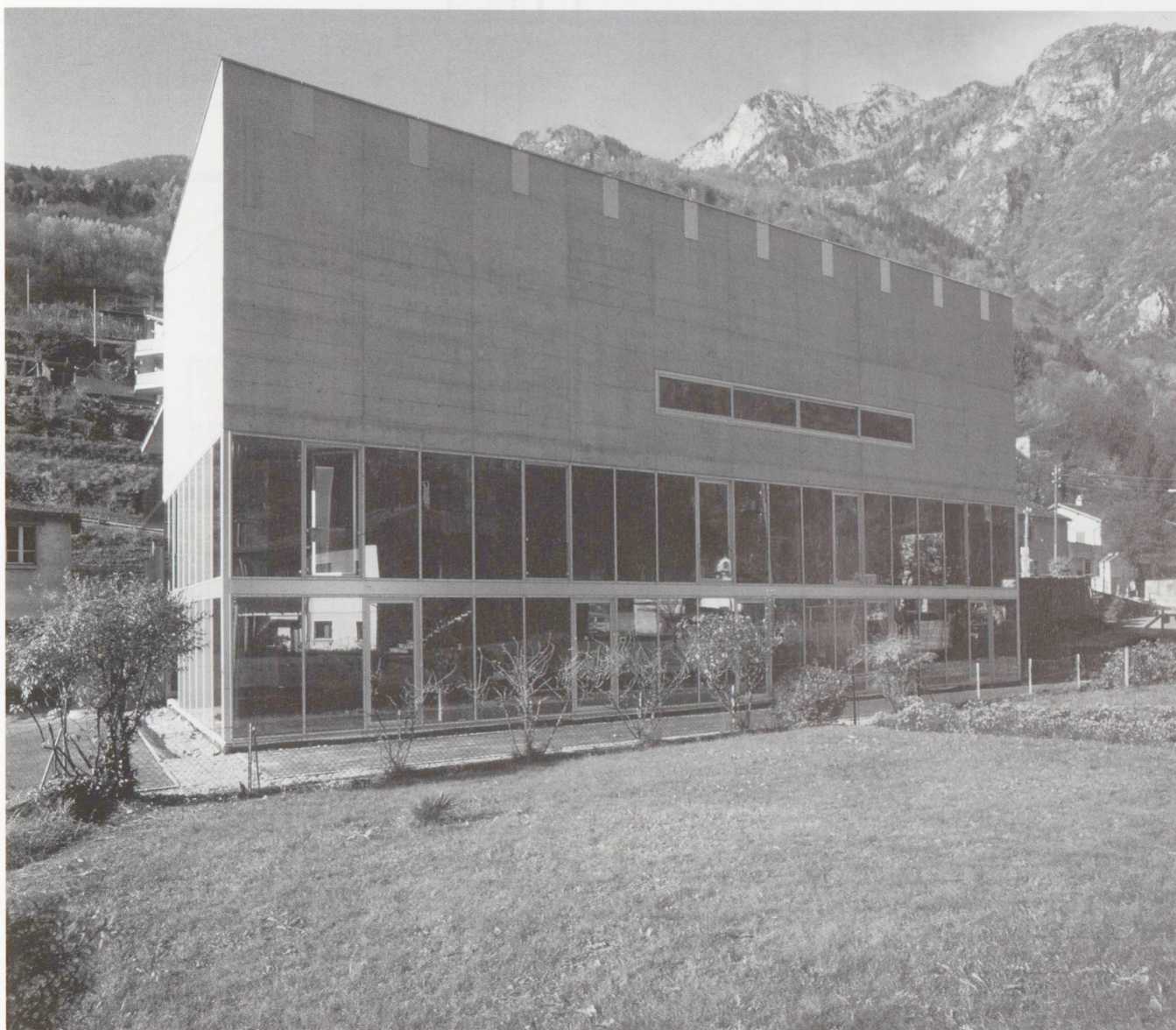
La felice posizione dell'edificio è frutto della proficua collaborazione tra i progettisti e l'ente pubblico, infatti, al momento di decidere l'ubicazione della nuova sede scolastica, agli architetti furono sottoposti diversi possibili luoghi. L'occasione di costruire nel cuore del paese è stata colta al volo. Oggi il semplice volume in calcestruzzo e vetro, che raccoglie le aule e la palestra, si prospetta sul lato nord rivolto alla piazza su tre piani. Il lato opposto, sfruttando la forte pendenza del terreno, si sviluppa su un livello in più. Dalla quota della piazza si accede direttamente all'atrio vetrato che distribuisce le aule, ed alla scala che conduce ad un secondo gruppo di aule, quelle poste sul piano del giardino. La scala esterna sale fino al portone d'accesso della palestra, che viene utilizzata anche come sala multiuso, al suo fianco una rampa di scale rettilinea scende fino al giardino sul quale si aprono le aule.

Lo spazio della palestra è facilmente riconoscibile dall'esterno, il volume massiccio in calcestruzzo è posto sopra le vetrate che formano il perimetro delle aule. Queste ultime, orientate a sud, godono dell'accesso diretto alla piazza, degli affacci sul giardino e sono efficacemente protette dai rumori della strada.

Dalla strada il volume del fabbricato è parzialmente coperto dall'edificio che accoglie la Casa Comunale e dalla scala di accesso alla palestra, lo spazio che ne risulta esalta il carattere comunitario dell'edificio in armonia con le proporzioni degli edifici adiacenti. Nel lato sud, aperto verso la valle invece si coglie il carattere scolastico dell'edificio, le grandi vetrate delle aule ed il volume della palestra si percepiscono nella loro completezza. Il coronamento del volume in calcestruzzo è disegnato dall'inserimento di pannelli in alluminio che scandiscono il ritmo delle travi del tetto. L'interno è illuminato da una serie di lucernari posti longitudinalmente, lungo il perimetro della copertura, diffondendo la luce sul piano di gioco. (S.M.)





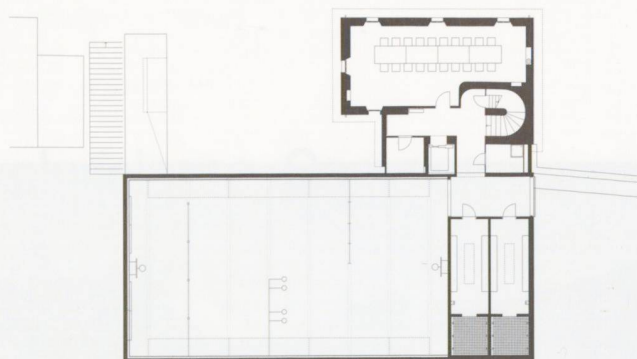



---

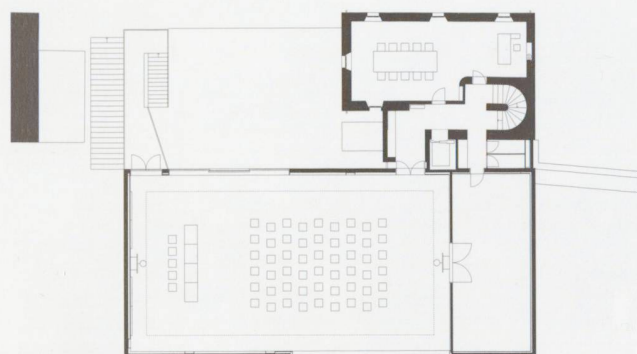
Scuola elementare pluriclasse, Cama

Progetto	Domenico Cattaneo, Fausto Censi, Roveredo
Collaboratori	Angela Cattaneo, Jonathan Consoli, Salvatore Lauria, Sergio Somaini
Specialisti	Guido Beletti, Roveredo Marco Decarli, Locarno Augusto Solari, Bellinzona
Date	Progetto 1999 Inizio lavori 2000 Fine lavori 2002

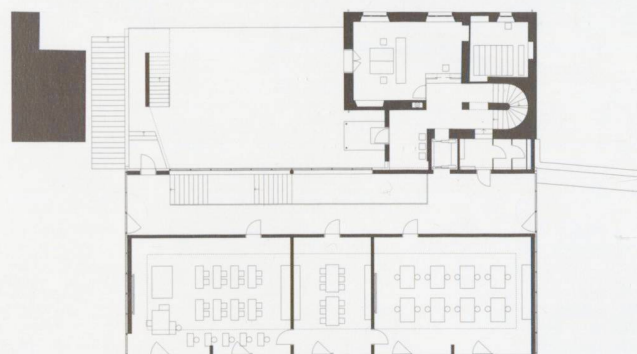
---



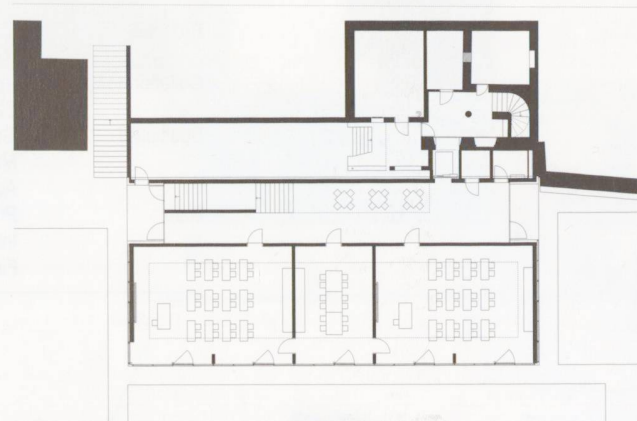
Pianta terzo piano



Pianta secondo piano

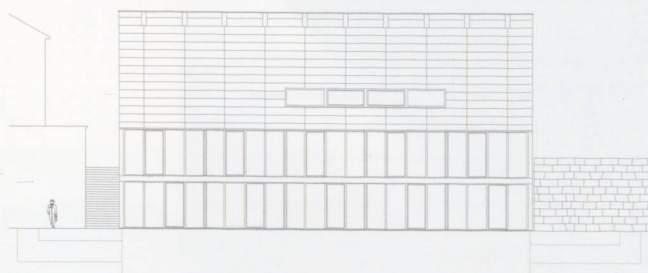


Pianta primo piano



Pianta piano giardino

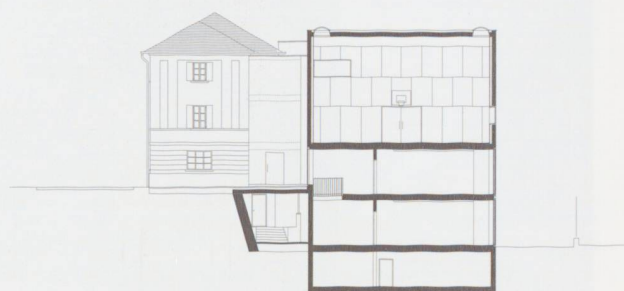




Fronte sud



Fronte ovest



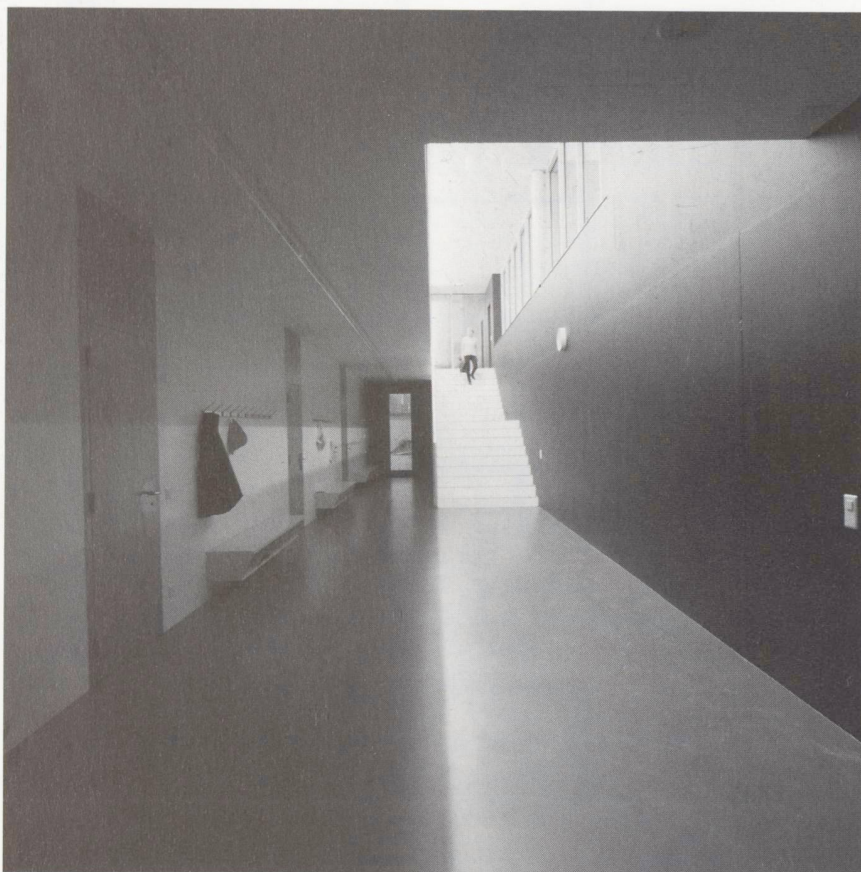
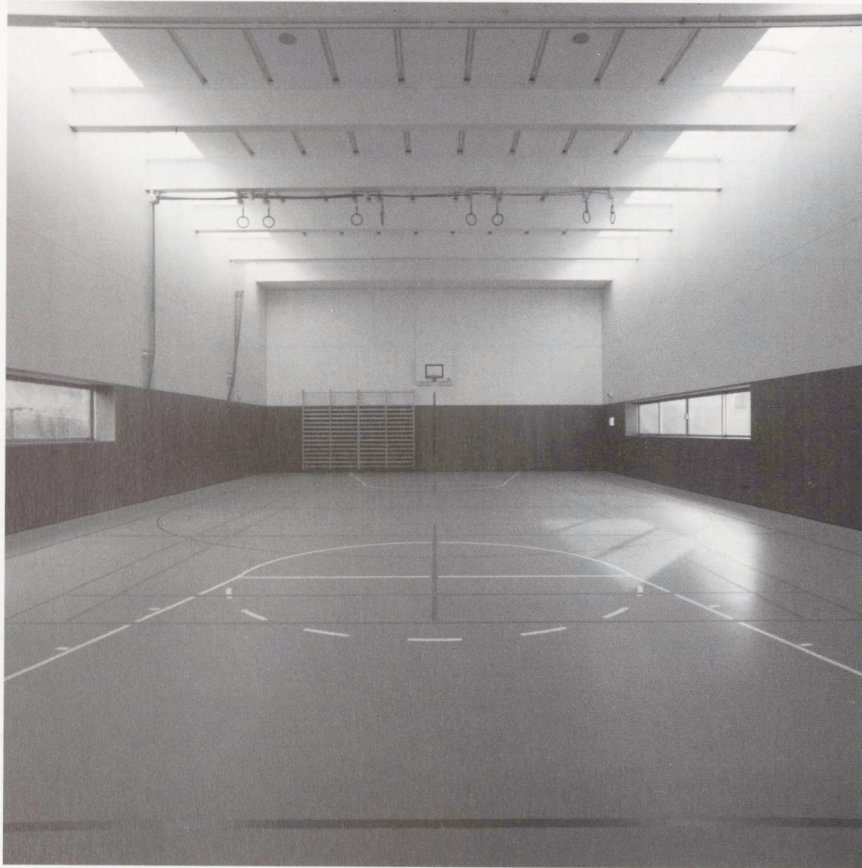
Sezione trasversale



Fronte nord



Fronte est







Questo spazio rappresenta un punto di incontro tra il passato e il presente, un luogo dove la storia si fonde con la modernità. L'architettura qui è un dialogo tra il vecchio e il nuovo, tra il tradizionale e l'innovativo. La struttura in cemento grigio si staglia contro il cielo, mentre le finestre lunghe e strette lasciano filtrare la luce. La scala esterna è un elemento di collegamento tra i diversi livelli del terreno, un ponte tra il mondo sopra e quello sotto. Le montagne in sfondo sono un testimone silenzioso di questo incontro, un segno della natura che si staglia contro il cielo.