

**Zeitschrift:** Archi : rivista svizzera di architettura, ingegneria e urbanistica = Swiss review of architecture, engineering and urban planning

**Herausgeber:** Società Svizzera Ingegneri e Architetti

**Band:** - (2004)

**Heft:** 1

**Artikel:** Centro Congressi Internazionale CCIB

**Autor:** [s.n.]

**DOI:** <https://doi.org/10.5169/seals-132922>

### **Nutzungsbedingungen**

Die ETH-Bibliothek ist die Anbieterin der digitalisierten Zeitschriften auf E-Periodica. Sie besitzt keine Urheberrechte an den Zeitschriften und ist nicht verantwortlich für deren Inhalte. Die Rechte liegen in der Regel bei den Herausgebern beziehungsweise den externen Rechteinhabern. Das Veröffentlichen von Bildern in Print- und Online-Publikationen sowie auf Social Media-Kanälen oder Webseiten ist nur mit vorheriger Genehmigung der Rechteinhaber erlaubt. [Mehr erfahren](#)

### **Conditions d'utilisation**

L'ETH Library est le fournisseur des revues numérisées. Elle ne détient aucun droit d'auteur sur les revues et n'est pas responsable de leur contenu. En règle générale, les droits sont détenus par les éditeurs ou les détenteurs de droits externes. La reproduction d'images dans des publications imprimées ou en ligne ainsi que sur des canaux de médias sociaux ou des sites web n'est autorisée qu'avec l'accord préalable des détenteurs des droits. [En savoir plus](#)

### **Terms of use**

The ETH Library is the provider of the digitised journals. It does not own any copyrights to the journals and is not responsible for their content. The rights usually lie with the publishers or the external rights holders. Publishing images in print and online publications, as well as on social media channels or websites, is only permitted with the prior consent of the rights holders. [Find out more](#)

**Download PDF:** 26.04.2026

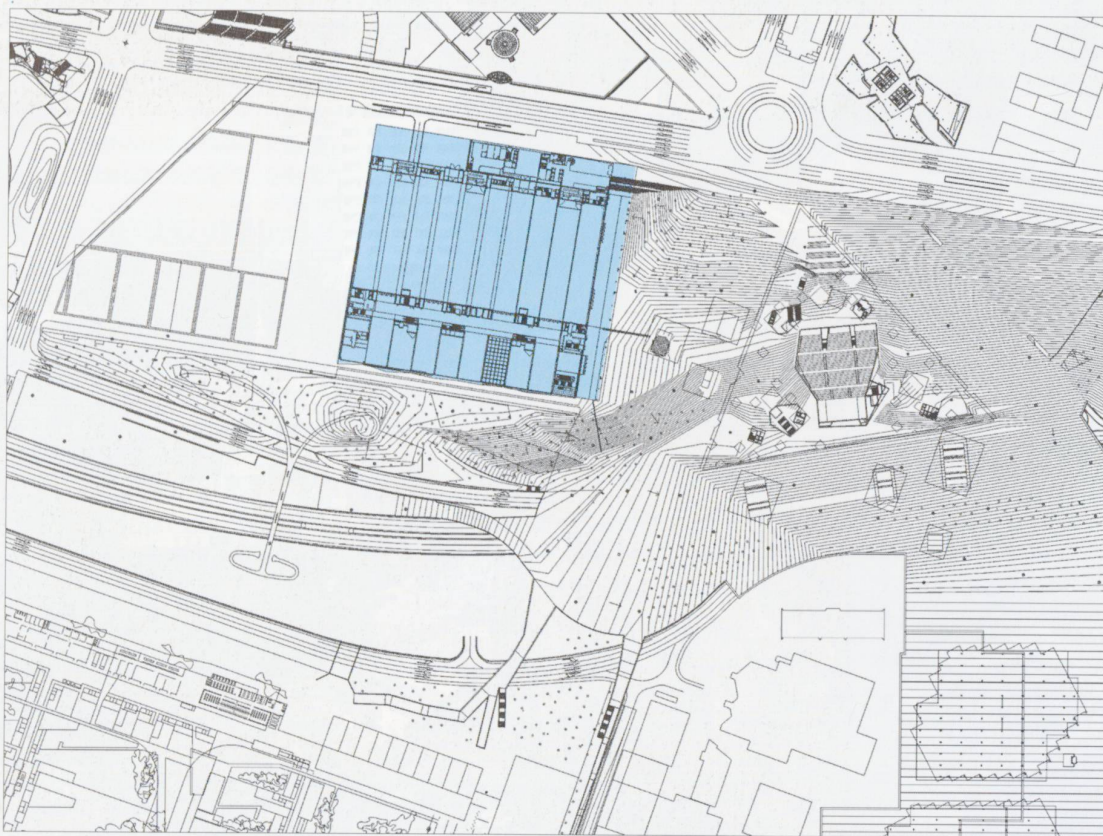
**ETH-Bibliothek Zürich, E-Periodica, <https://www.e-periodica.ch>**

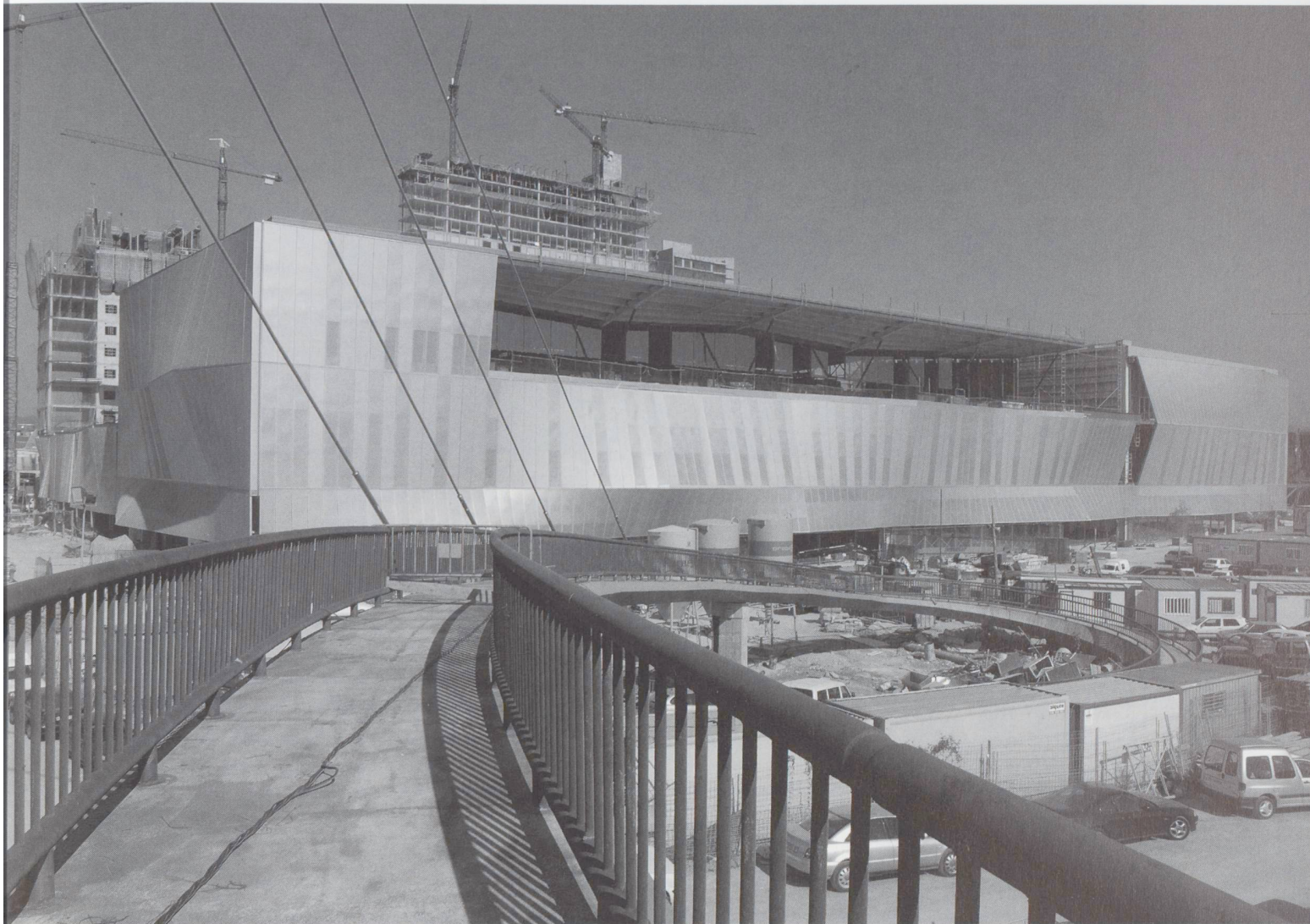
# Centro Congressi Internazionale CCIB

MAP Architects - Josep Lluís Mateo

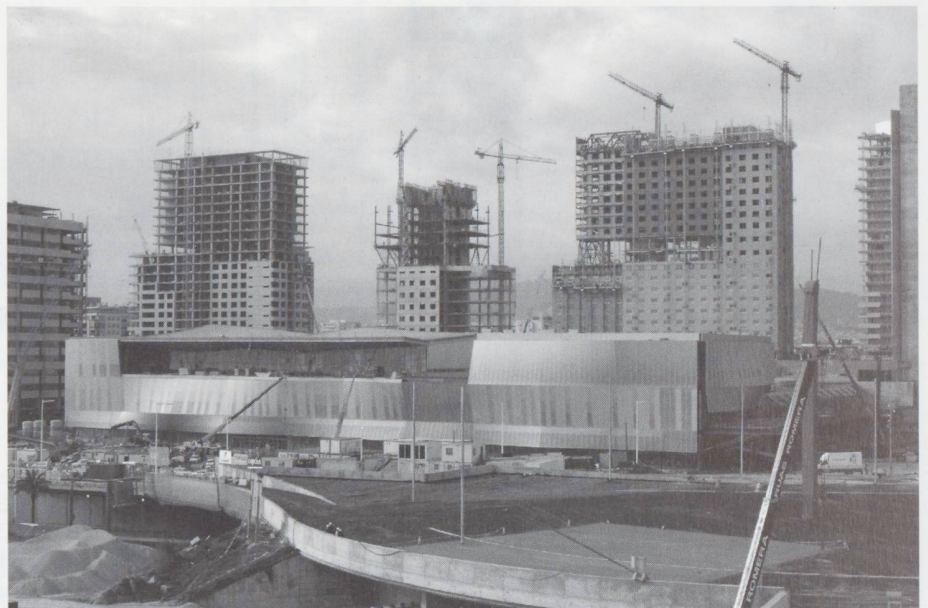
Il Centro Congressi Internazionale è un edificio complesso: si compone di un volume orizzontale nel quale trovano posto le funzioni direttamente legate allo svolgimento dei congressi e da due volumi verticali, direttamente collegati a quello orizzontale, dove trovano posto funzioni alberghiere di supporto diretto all'organizzazione e realizzazione di grandi congressi. Il complesso misura più di 68'000 m<sup>2</sup> offrendo la possibilità di ospitare congressi per 15'000 persone. Il Centro Congressi funziona in diretto contatto con l'edificio dell'auditorio (auditorio del CCIB, progetto Herzog & de Meuron) ed è collegato a quest'ultimo tramite un passaggio sotterraneo. Il CCIB è una struttura che risolve una carenza storica della città per quanto concerne la possibilità di realizzare congressi di

grande portata; la sua grande capacità, infatti, lo caratterizza come il più grande centro per congressi del sud Europa. Grazie a questo edificio Barcellona può competere con città come Vienna, Londra, Berlino, Amsterdam, Stoccolma; fino ad oggi Barcellona era infatti in grado di organizzare solamente congressi per un massimo di 4'000 persone. L'edificio è un rettangolo di 130 per 150 metri. È dotato di tre piani sotterranei e la sala principale per congressi ha un'area di 11'000 m<sup>2</sup>. Al CCIB sono annessi un edificio di officine e un hotel; un'ulteriore specificità è costituita dal fatto che l'accesso per autoveicoli pesanti e leggeri si effettua direttamente dalla *Ronda Litoral*, attraverso un passaggio che collega l'asse viario al livello interrato, sotto la piazza. (E.S.)

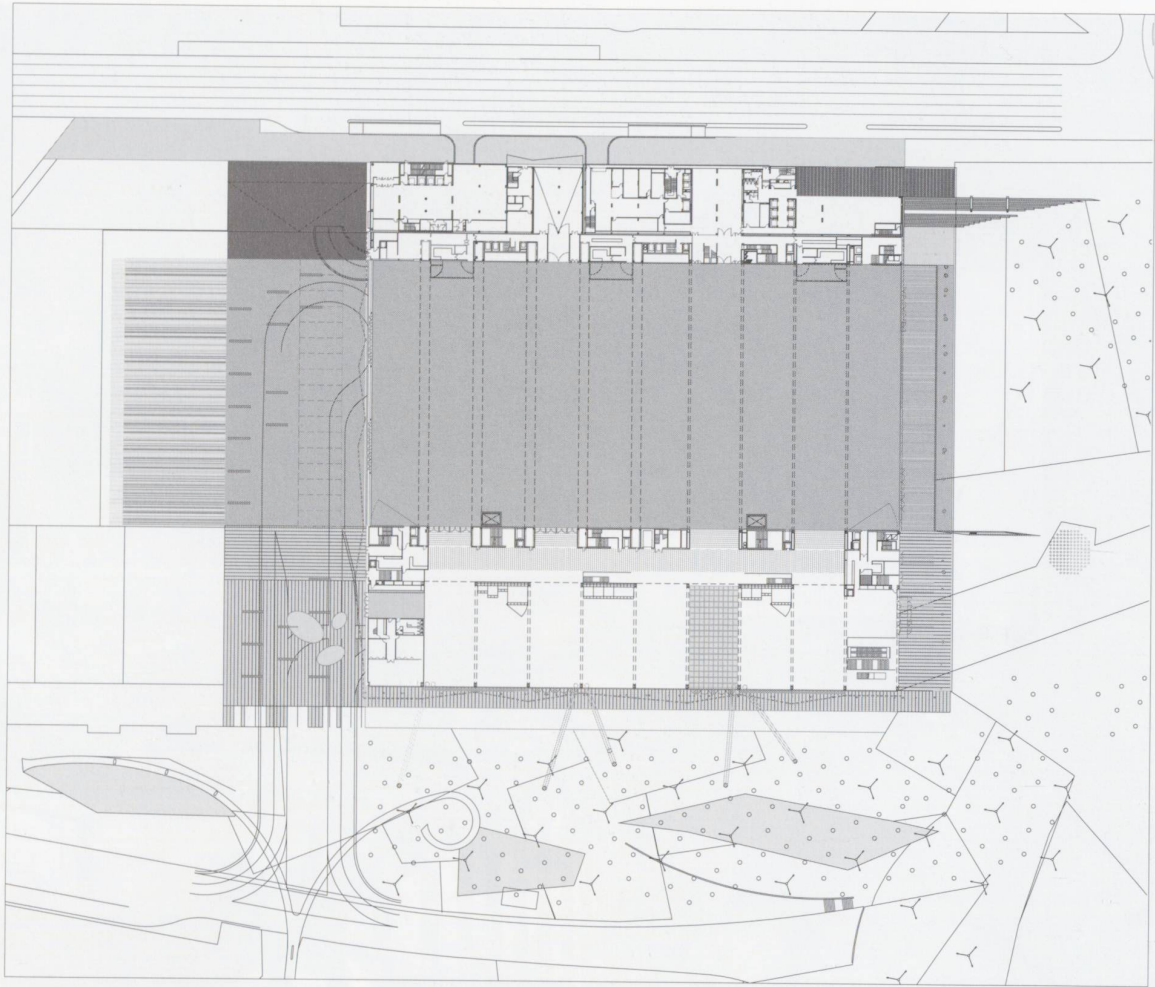




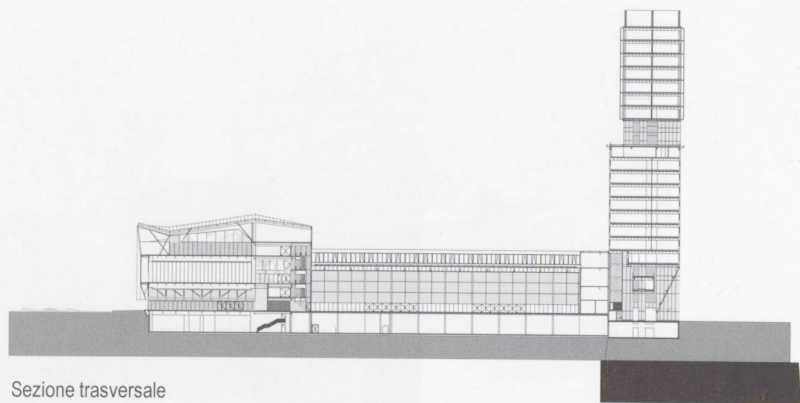
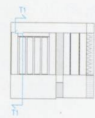
Vista del fronte principale del CCIB da sud



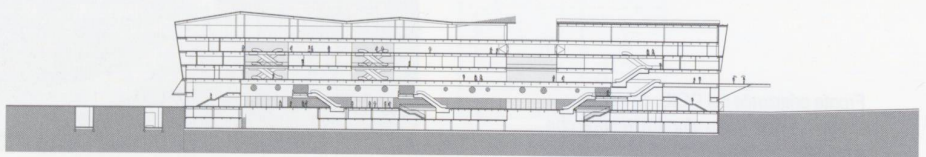
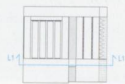
Fronte principale del CCIB; da notare, in costruzione (sullo sfondo) le lame che ospiteranno albergo e uffici



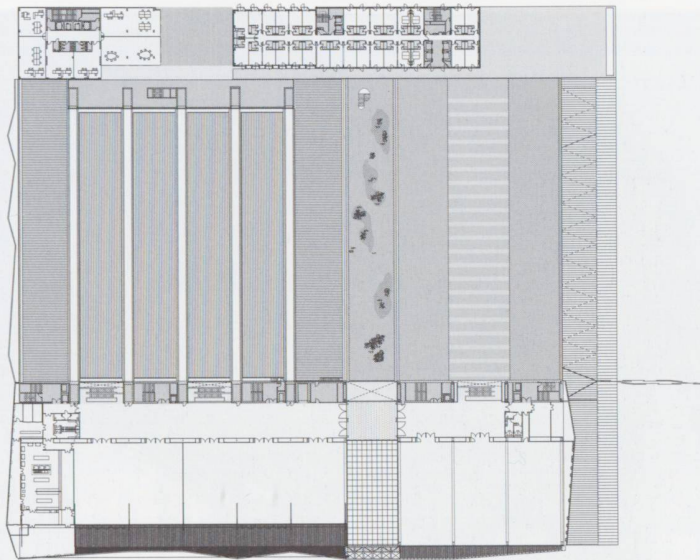
Pianta livello 0



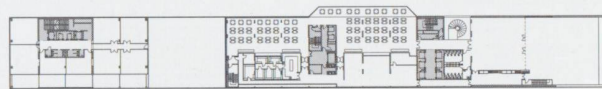
Sezione trasversale



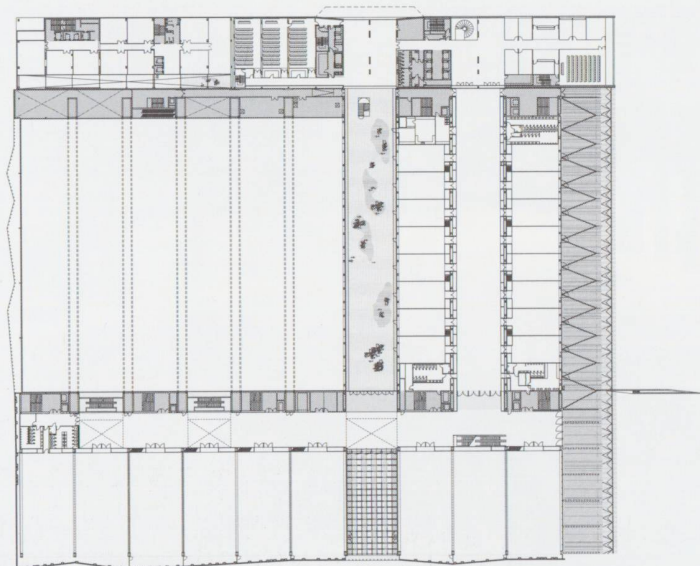
Sezione longitudinale



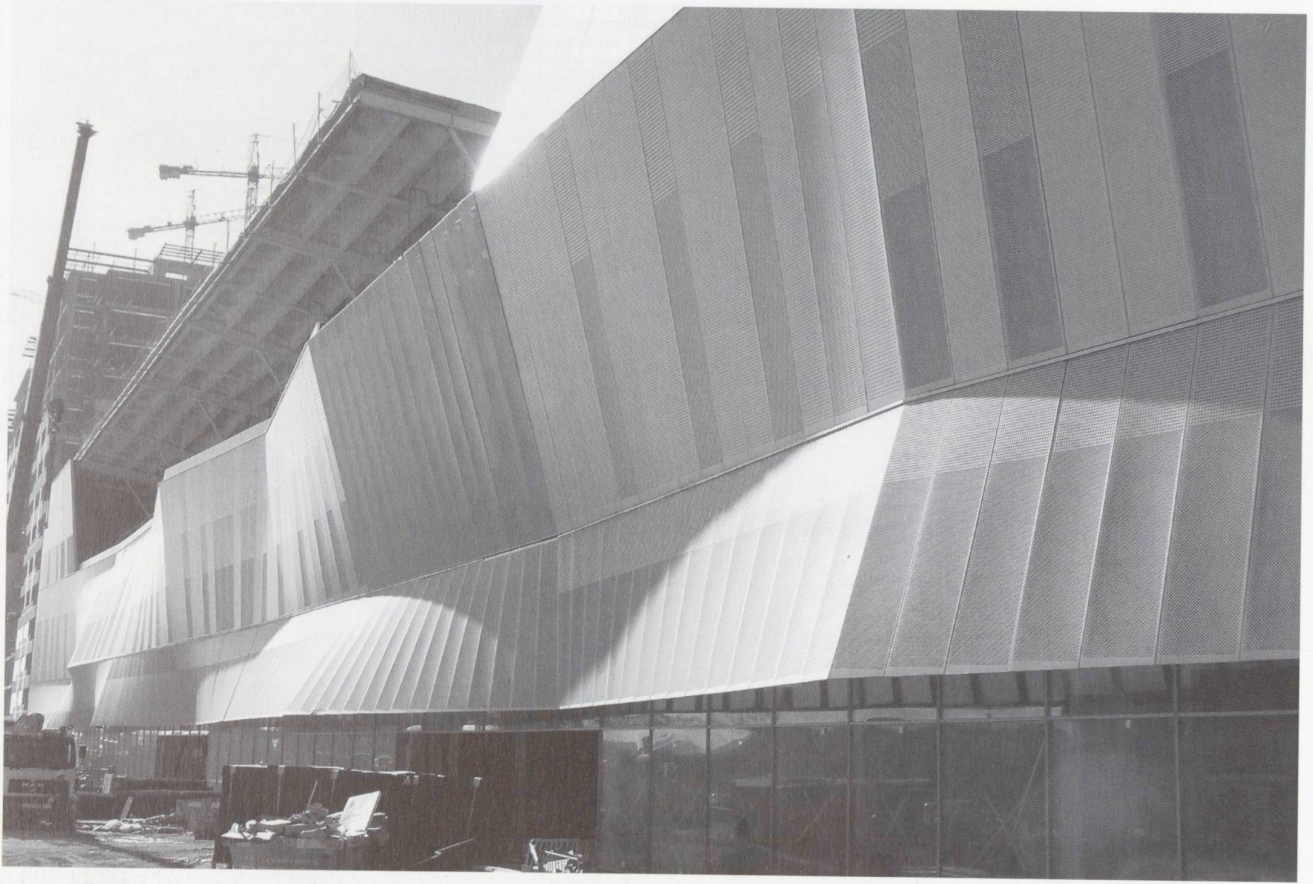
Pianta livello 2



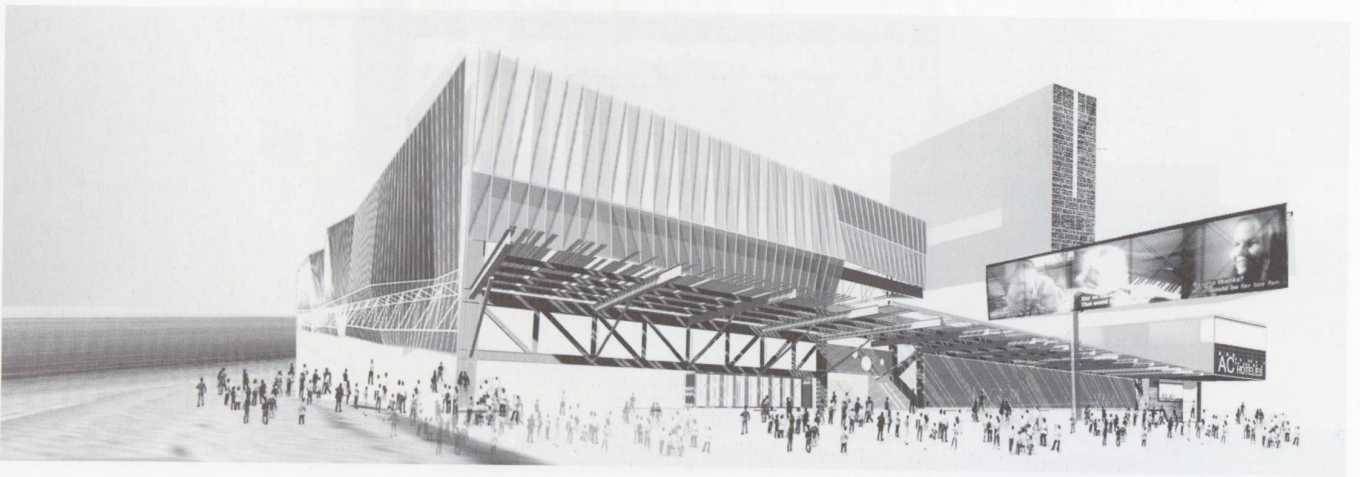
Pianta mezzanino



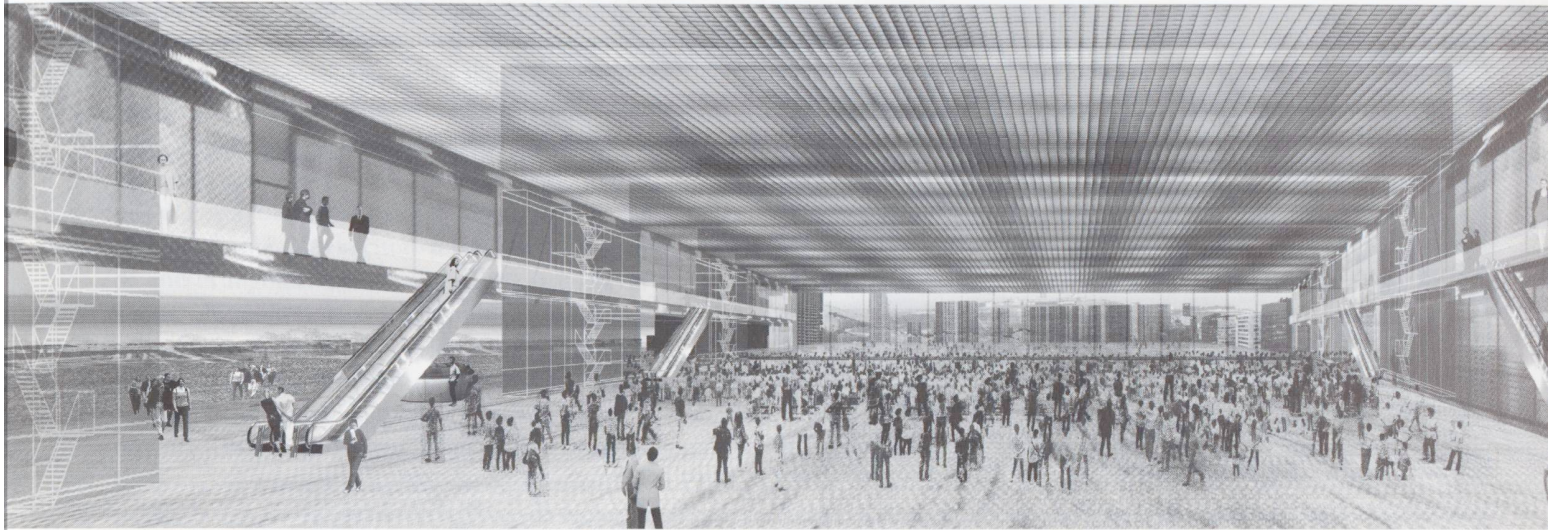
Pianta livello 1



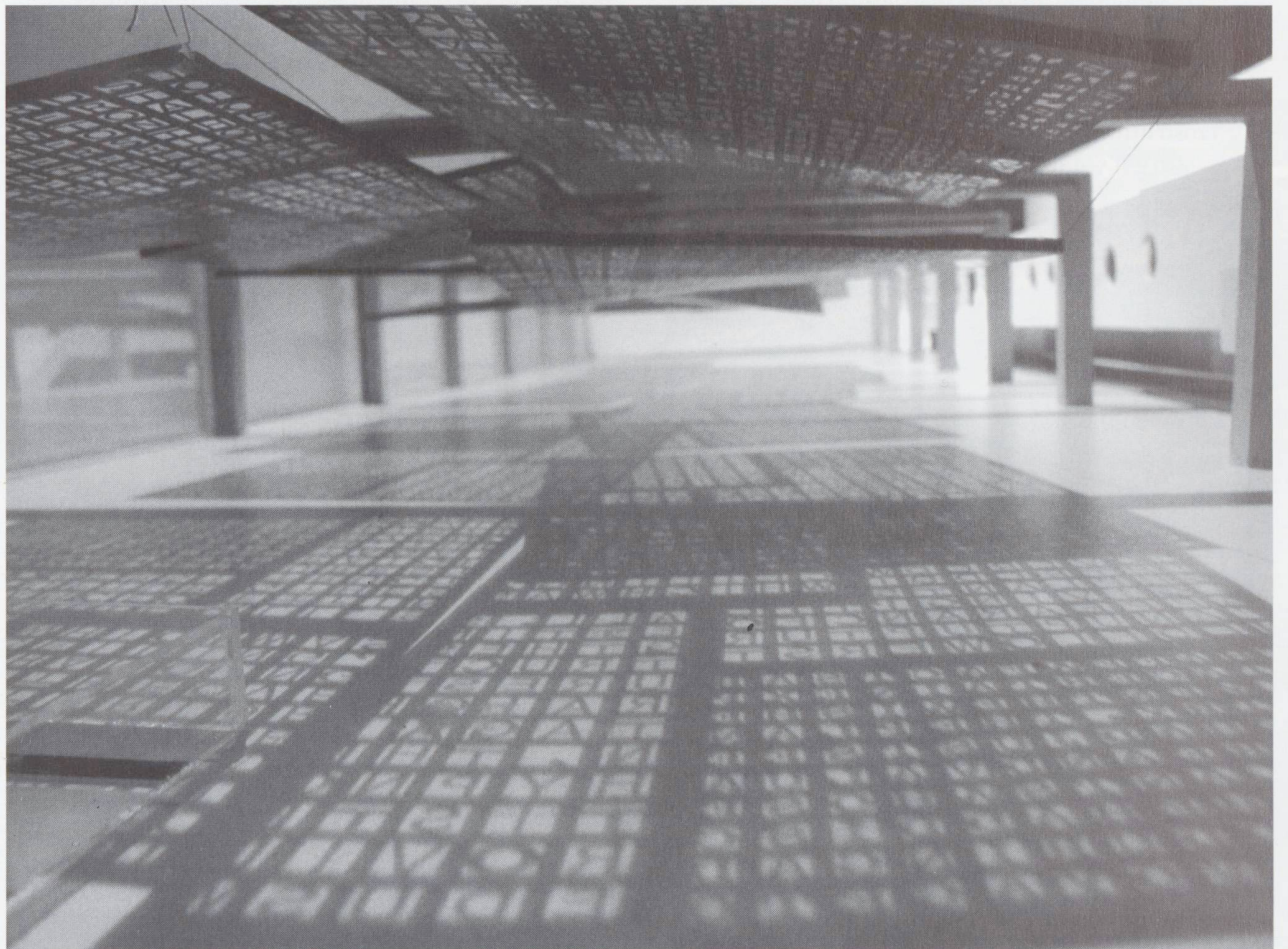
Scorcio del CCIB che evidenzia il movimento ondulatorio del rivestimento esterno



Vista complessiva dell'edificio del CCIB (rendering)



Vista dello spazio interno (rendering)



Vista dello spazio interno (modello)