

**Zeitschrift:** Archi : rivista svizzera di architettura, ingegneria e urbanistica = Swiss review of architecture, engineering and urban planning

**Herausgeber:** Società Svizzera Ingegneri e Architetti

**Band:** - (2003)

**Heft:** 6

**Artikel:** Nuova capanna Cristallina

**Autor:** Baserga, Nicola / Mozzetti, Christian

**DOI:** <https://doi.org/10.5169/seals-132727>

### **Nutzungsbedingungen**

Die ETH-Bibliothek ist die Anbieterin der digitalisierten Zeitschriften auf E-Periodica. Sie besitzt keine Urheberrechte an den Zeitschriften und ist nicht verantwortlich für deren Inhalte. Die Rechte liegen in der Regel bei den Herausgebern beziehungsweise den externen Rechteinhabern. Das Veröffentlichen von Bildern in Print- und Online-Publikationen sowie auf Social Media-Kanälen oder Webseiten ist nur mit vorheriger Genehmigung der Rechteinhaber erlaubt. [Mehr erfahren](#)

### **Conditions d'utilisation**

L'ETH Library est le fournisseur des revues numérisées. Elle ne détient aucun droit d'auteur sur les revues et n'est pas responsable de leur contenu. En règle générale, les droits sont détenus par les éditeurs ou les détenteurs de droits externes. La reproduction d'images dans des publications imprimées ou en ligne ainsi que sur des canaux de médias sociaux ou des sites web n'est autorisée qu'avec l'accord préalable des détenteurs des droits. [En savoir plus](#)

### **Terms of use**

The ETH Library is the provider of the digitised journals. It does not own any copyrights to the journals and is not responsible for their content. The rights usually lie with the publishers or the external rights holders. Publishing images in print and online publications, as well as on social media channels or websites, is only permitted with the prior consent of the rights holders. [Find out more](#)

**Download PDF:** 29.12.2025

**ETH-Bibliothek Zürich, E-Periodica, <https://www.e-periodica.ch>**

# Nuova capanna Cristallina

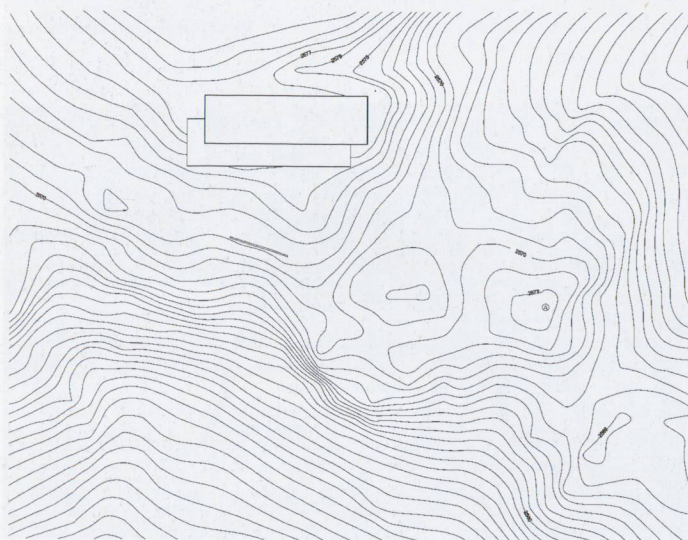
Nicola Baserga e Christian Mozzetti  
foto Filippo Simonetti

Il progetto è il risultato del concorso di architettura promosso dal CAS Ticino e dalla FAS Ticino per la ricostruzione della Capanna Cristallina distrutta da una valanga nel febbraio del 1999. La nuova Capanna Cristallina è situata nella zona del Passo del Cristallina a ca. 2580 m.s.l.m., nel comune di Bedretto sul lato meridionale del Massiccio del Gottardo. L'ubicazione della capanna rispecchia la volontà di non costruire sulla fragile topografia del passo ma di occupare un terrazzo adiacente orientato a meridione. L'intento è di creare un rapporto preciso con il paesaggio circostante. La scelta di un edificio allungato parallelo alla pendenza orografica allude all'immagine della Barchessa Alpina (stallone). L'astrazione volumetrica e la riduzione degli elementi formali testimoniano la ricerca di un rapporto dialettico con il contesto naturale. Mentre l'inserimento del volume nella topografia segue dei canoni suggeriti dalla tradizione vernacolare alpina, l'espressione dell'edificio rifugge dal preconconcetto estetico della capanna alpina per approfondire un linguaggio influenzato dall'esperienza minimalista. Uno zocco-

lo, formato con pietre recuperate dalla vecchia Capanna Cristallina e con materiale di scavo, diventa la terrazza a meridione. L'involucro degli spazi abitativi è costituito da elementi in legno prefabbricati ed assemblati sul posto. La sporgenza del volume ligneo indica e protegge l'entrata principale. Il tetto piano, coerente con il linguaggio architettonico scelto, sottolinea con la sua forte orizzontalità il rapporto dialettico con il paesaggio naturale.

## Organizzazione spaziale

Nel piano seminterrato in calcestruzzo armato sono organizzati l'ingresso principale, i servizi, i depositi per gli ospiti e per il guardiano e i locali tecnici. Al piano collegato con la terrazza, lo spazio giorno è divisibile in due soggiorni di 60 posti ciascuno, uno dei quali dispone di una piccola cucina invernale. La cucina principale, anch'essa affacciata verso meridione, è direttamente collegata all'appartamento del custode che offre due camere separate e un proprio bagno. Le camere per gli ospiti si trovano tutte al piano superiore.



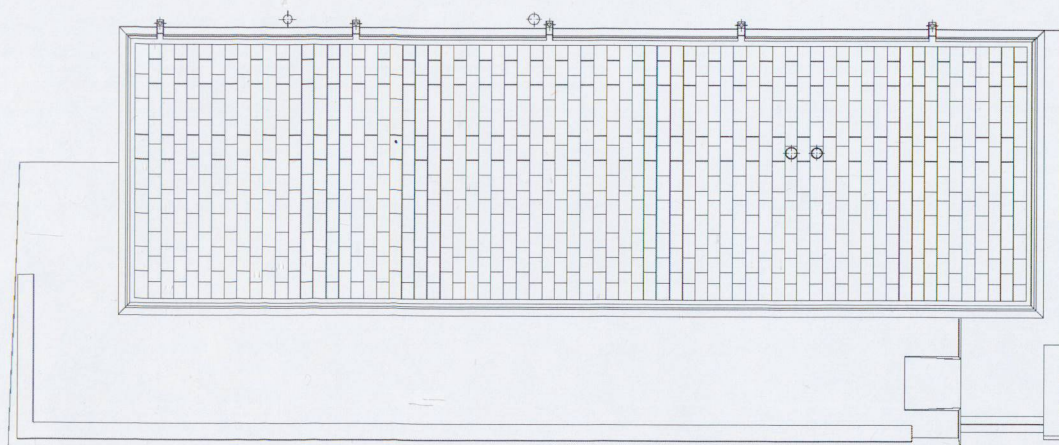
## Nuova capanna Cristallina

Architetti	Nicola Baserga, Christian Mozzetti
Collaboratore	Sacha Denicolà
Direzione lavori	Lauro Marioni, Massagno
Ingegnere civile	Gianfranco Sciarini, Vira Gambarogno
Committente	Club Alpino Svizzero - sezione Ticino, Lugano
Costruzione in legno	Bissig Holzbau, Altdorf UR
Studio elettrotecnico	Piona Roberto, Manno
Sanitari e ventilazione	Ferretti Idalgo, Pura
Fisica della costruzione	IFEC Consulenze, Vira Gambarogno
Infrastrutture est.	Andreotti & Partner, Locarno
Date	concorso ottobre 1999 - marzo 2000 realizzazione 2001-2003

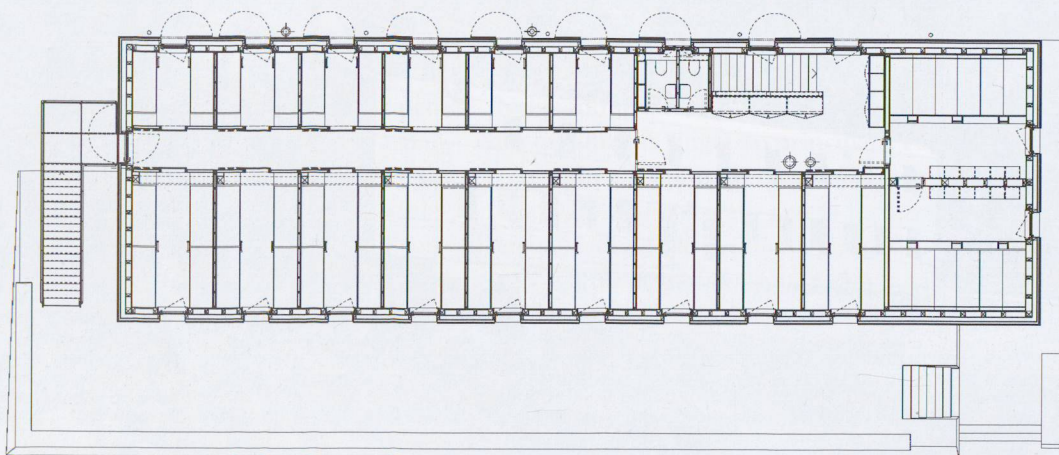




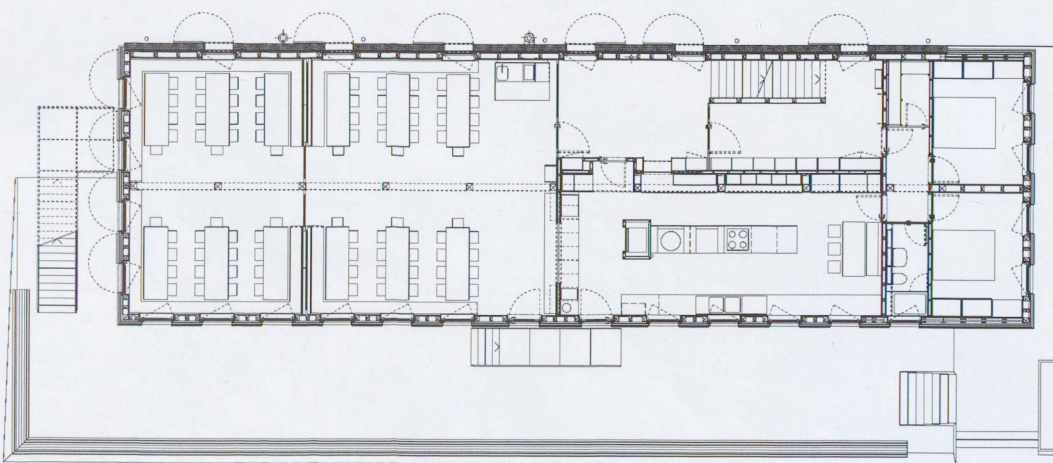




Piano tetto

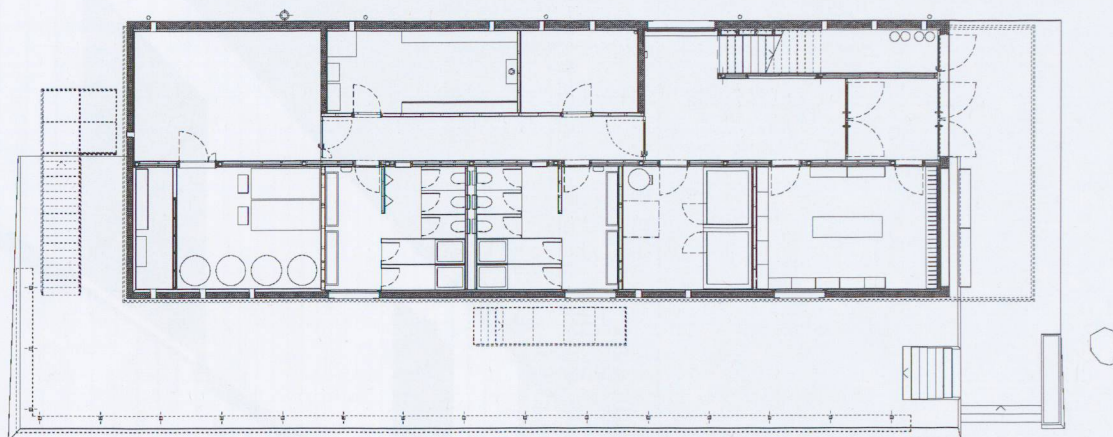


Primo piano

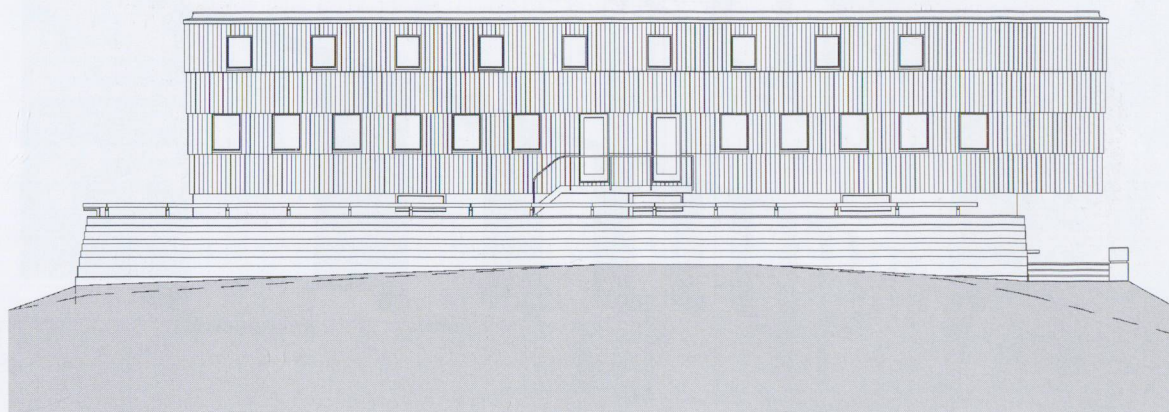


Piano terra

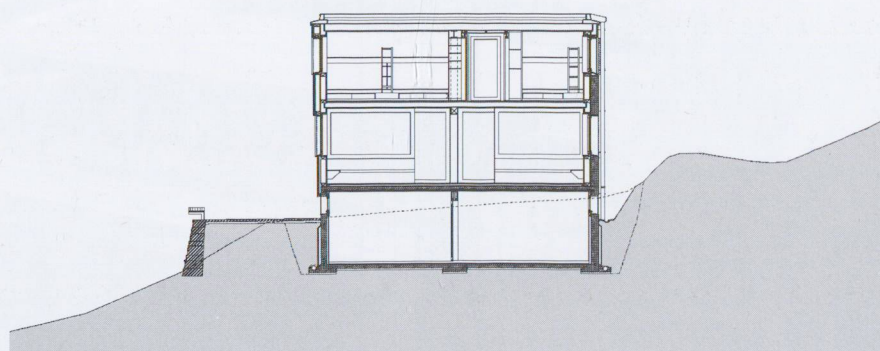




Piano cantina

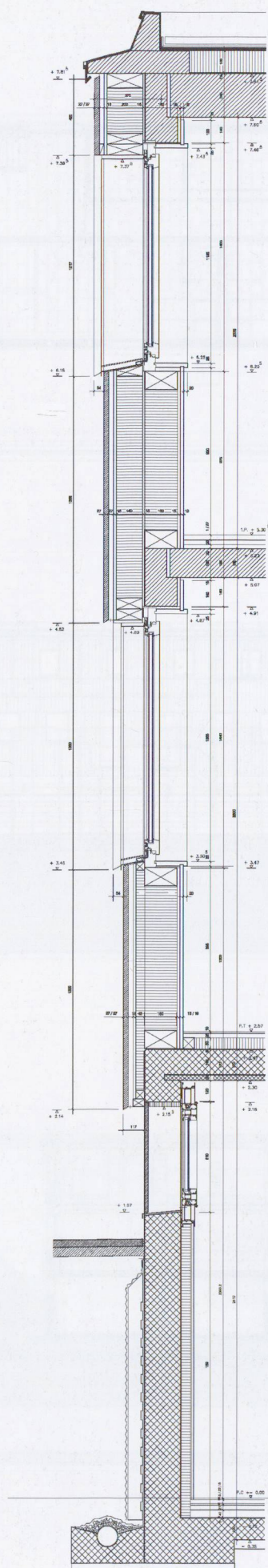


Fronte sud



Sezione trasversale

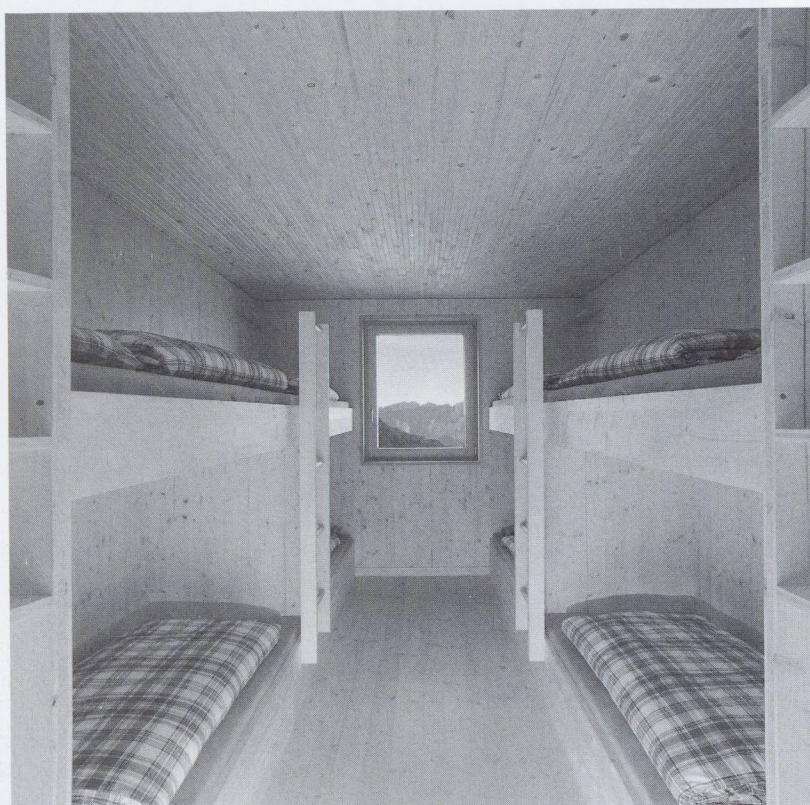














Il paese, sempre  
disabitato, è stato  
trasformato in un  
museo.

