

Zeitschrift: Archi : rivista svizzera di architettura, ingegneria e urbanistica = Swiss review of architecture, engineering and urban planning
Herausgeber: Società Svizzera Ingegneri e Architetti
Band: - (2003)
Heft: 5

Sonstiges

Nutzungsbedingungen

Die ETH-Bibliothek ist die Anbieterin der digitalisierten Zeitschriften auf E-Periodica. Sie besitzt keine Urheberrechte an den Zeitschriften und ist nicht verantwortlich für deren Inhalte. Die Rechte liegen in der Regel bei den Herausgebern beziehungsweise den externen Rechteinhabern. Das Veröffentlichen von Bildern in Print- und Online-Publikationen sowie auf Social Media-Kanälen oder Webseiten ist nur mit vorheriger Genehmigung der Rechteinhaber erlaubt. [Mehr erfahren](#)

Conditions d'utilisation

L'ETH Library est le fournisseur des revues numérisées. Elle ne détient aucun droit d'auteur sur les revues et n'est pas responsable de leur contenu. En règle générale, les droits sont détenus par les éditeurs ou les détenteurs de droits externes. La reproduction d'images dans des publications imprimées ou en ligne ainsi que sur des canaux de médias sociaux ou des sites web n'est autorisée qu'avec l'accord préalable des détenteurs des droits. [En savoir plus](#)

Terms of use

The ETH Library is the provider of the digitised journals. It does not own any copyrights to the journals and is not responsible for their content. The rights usually lie with the publishers or the external rights holders. Publishing images in print and online publications, as well as on social media channels or websites, is only permitted with the prior consent of the rights holders. [Find out more](#)

Download PDF: 09.02.2026

ETH-Bibliothek Zürich, E-Periodica, <https://www.e-periodica.ch>



Cultura Basel, Basilea 14-19 novembre 2003

Cultura Basel si è conquistata la reputazione d'essere una delle più significative fiere d'arte e antichità nel cuore dell'Europa. E ciò anche grazie all'ampio ventaglio espositivo che comprende svariate tendenze artistiche, tutte d'importanza emergente. Quanto al segmento d'offerta "capolavori dell'antichità", è ritenuta una fiera-pilota a livello mondiale. Quest'anno Cultura Basel si presenta: con date nuove e una durata più breve, nella Halle 4 della Fiera di Basilea. Cultura Basel ha luogo dal 14 al 19 novembre 2003. A partire dal suo esordio Cultura Basel ha stabilito un parametro qualitativo, sempre attraendo i massimi collezionisti privati e istituzionali. La fiera è nota per la sua eleganza, per il coesistere dell'antico e del moderno e per la presentazione di oggetti esclusivi provenienti dalle diverse culture.

Sculture da vivere - Mobili Ming dalla collezione Lu Ming Shi

STG Fine Art Services presenta quest'anno a Cultura Basel un'esposizione speciale sul tema "Antichi mobili cinesi". L'esposizione fa seguito al grande successo ottenuto dalla speciale con mobili e oggetti del periodo Art Déco e mobili e oggetti decorativi dell'artista svizzero Diego Giacometti. La ripresa del tema del mobile è una scelta ben precisa, ma non va interpretata come un filo conduttore - sebbene la compresenza, in queste tre esposizioni, di mobili di livello internazionale e di svariate tendenze e preferenze stilistiche, stimoli paragoni interessanti.

Cultura Basel, 14-19 novembre 2003, Halle 4, Fiera di Basilea

le aziende informano



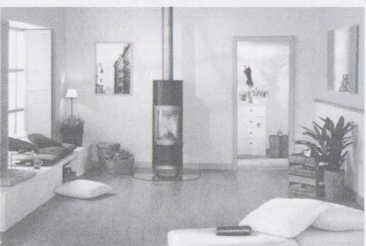
La famiglia Kaba elolegic cresce

Kaba elolegic si presenta come un piccolo sistema di accesso e di chiusura completo ed unico per infiniti campi d'impiego. Tutti i suoi componenti quali serratura, lettore, ferramento, supporti e cilindro, grazie anche all'impiego dell'elettronica, sono stati combinati per dare origine ad un sistema perfettamente coordinato ed estremamente versatile. È possibile realizzare in modo semplice e sicuro anche soluzioni di impianti di chiusura ad ampio spettro. Il punto nevralgico delle soluzioni elettroniche stand alone sono i cilindri standard e compatti di Kaba elolegic. Questi piccoli capolavori della tecnica hanno, sul ponte di collegamento, un meccanismo di blocco azionato a motore e pilotato elettronicamente. Questo meccanismo è alimentato, in uno spazio estremamente ridotto, tramite un modulo elettronico separato, in varianti differenti (ad esempio con diverse fasce orarie nella variante T-Line) con una comune pila. Quando il sistema elettronico riconosce una chiave autorizzata, il motore garantisce l'innesto e l'accesso viene abilitato.

Intervento mobile con la funzione mobile Kaba elolegic (linea U/K)

Con la funzione Kaba elolegic mobile è possibile trasmettere da lontano (ad es. attraverso telefono cellulare) e digitalmente ad un possessore di chiavi un'autorizzazione d'accesso limitata localmente, definita temporalmente con precisione e valida entro certi limiti. Richiedete al rivenditore autorizzato di elettronica Kaba una dimostrazione del sistema Kaba elolegic; ne rimarrete entusiasti.

Kaba AG, Total Access Svizzera, Mühlebühlstrasse 23, Postfach, CH -8620 Wetzikon, Tel. 0848/85 86 87, Fax 01/931 63 91



La stufa-camino girevole

FLP. La gradevole fiamma della stufa-camino affascina i sensi. Come particolarità flessibile, la nuova stufa-camino Lisboa del marchio Hase può essere ruotata senza difficoltà sulla base attorno al proprio asse. La fiamma potrà quindi essere goduta da qualsiasi posto in cui si è seduti. Non importa se da sinistra della tavola da pranzo oppure se si è seduti sulla destra del divano. Una novità altrettanto mondiale è la ceramica ondulata e lavorata a mano che riveste l'intero corpo del camino disponibile in 9 diverse tonalità. Questo rivestimento presenta una piegatura di 120° grazie alla quale sono sufficienti soltanto tre piastrelle per racchiudere in modo circolare il corpo del camino. Le caratteristiche estetiche e tecniche con la quale è realizzata la stufa-camino convincono per la straordinaria lucentezza e l'effetto profondità alternato della struttura della superficie e per le tonalità. La ceramica resistente serve contemporaneamente anche come accumulatore di calore a lunga durata. La stufa alta 137cm ha un diametro di 45cm e necessita quindi poco spazio. Le stufe-camino della Hase si caratterizzano per un efficiente sfruttamento del materiale combustibile. Questo è soddisfatto nel rispetto di diverse disposizioni e norme quali ad esempio la disposizione di Regensburg, il marchio di qualità svizzero e DIN-Plus. Ogni stufa è garantita per 5 anni. A Neftenbach ZH, l'importatore principale HASE Öfen AG effettua una grande esposizione con oltre 70 camini, stufe-camino e stufe-caminetto ad accumulazione, molti dei quali accesi, il tutto in un ambiente architettonico sensuale e confortevole. Qui è presente anche personale specializzato per una consulenza neutrale e competente. La vendita ha luogo attraverso rivenditori specializzati di zona selezionati. Indirizzi ed ulteriori informazioni sono disponibili all'indirizzo Internet www.hase.ch. Nella nostra regione sono in vendita a:

Bellinzona: Seewer Camini SA, Esposizione Camini, C. Sperolini, via Tatti 3, 6500 Bellinzona, Tel. 091-825 35 41

Lugano: Comedil SA, Pietro Comini, Palazzo Pianscari, 6916 Grancia-Lugano, Tel. 091-994 42 72