

Zeitschrift: Archi : rivista svizzera di architettura, ingegneria e urbanistica = Swiss review of architecture, engineering and urban planning

Herausgeber: Società Svizzera Ingegneri e Architetti

Band: - (2003)

Heft: 5

Artikel: Casa Ackermann, Monte Carasso

Autor: [s.n.]

DOI: <https://doi.org/10.5169/seals-132716>

Nutzungsbedingungen

Die ETH-Bibliothek ist die Anbieterin der digitalisierten Zeitschriften auf E-Periodica. Sie besitzt keine Urheberrechte an den Zeitschriften und ist nicht verantwortlich für deren Inhalte. Die Rechte liegen in der Regel bei den Herausgebern beziehungsweise den externen Rechteinhabern. Das Veröffentlichen von Bildern in Print- und Online-Publikationen sowie auf Social Media-Kanälen oder Webseiten ist nur mit vorheriger Genehmigung der Rechteinhaber erlaubt. [Mehr erfahren](#)

Conditions d'utilisation

L'ETH Library est le fournisseur des revues numérisées. Elle ne détient aucun droit d'auteur sur les revues et n'est pas responsable de leur contenu. En règle générale, les droits sont détenus par les éditeurs ou les détenteurs de droits externes. La reproduction d'images dans des publications imprimées ou en ligne ainsi que sur des canaux de médias sociaux ou des sites web n'est autorisée qu'avec l'accord préalable des détenteurs des droits. [En savoir plus](#)

Terms of use

The ETH Library is the provider of the digitised journals. It does not own any copyrights to the journals and is not responsible for their content. The rights usually lie with the publishers or the external rights holders. Publishing images in print and online publications, as well as on social media channels or websites, is only permitted with the prior consent of the rights holders. [Find out more](#)

Download PDF: 26.04.2026

ETH-Bibliothek Zürich, E-Periodica, <https://www.e-periodica.ch>

Casa Ackermann, Monte Carasso

Architetto: Luigi Snozzi
Collaboratore: Claudio Buetti
Data: 2001

Si tratta di una casa d'abitazione, all'interno del villaggio, posta su una parcella molto piccola ed articolata, su cui si situano un rustico in pietra e degli annessi addossati ad un vecchio muro di cinta.

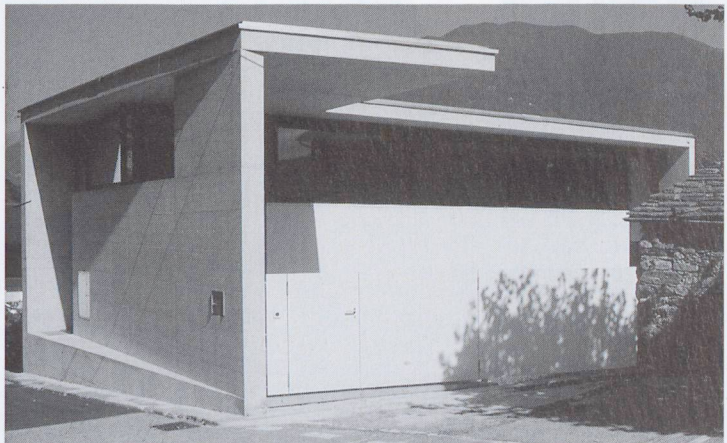
Grazie alle normative del comune, da me elaborate, l'edificio si attesta lungo il confine del vicino e a filo del campo stradale.

Si è potuto così ricavare un patio che si prolunga verso il rustico e gli annessi esistenti, sul quale s'affacciano i vari locali. Il soggiorno al primo piano, ampiamente vetrato, permette un rapporto visivo con gli elementi più significativi del paesaggio che lo circonda, come l'oratorio situato sul dosso del monte e l'antico muro di pietra di difesa, che costeggia il torrente.

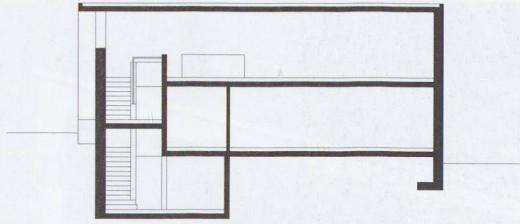




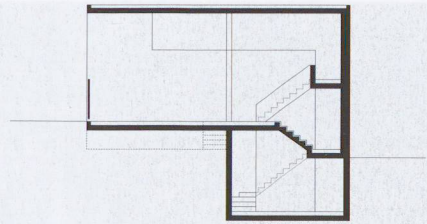
Filippo Simonetti



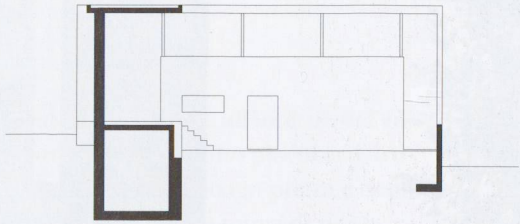
Filippo Simonetti



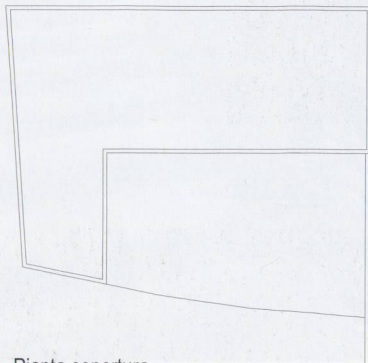
Sezione longitudinale



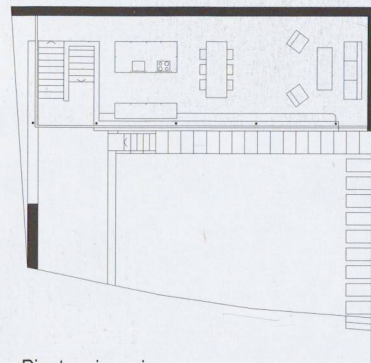
Sezione trasversale



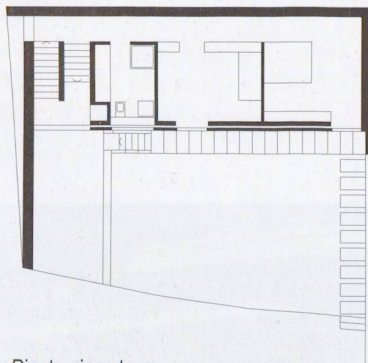
Fronte interno



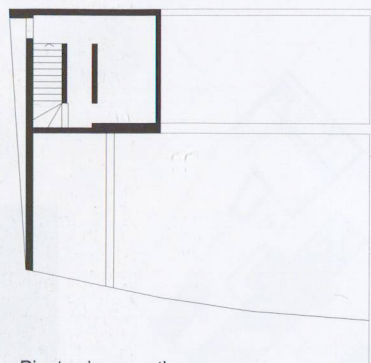
Pianta copertura



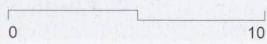
Pianta primo piano

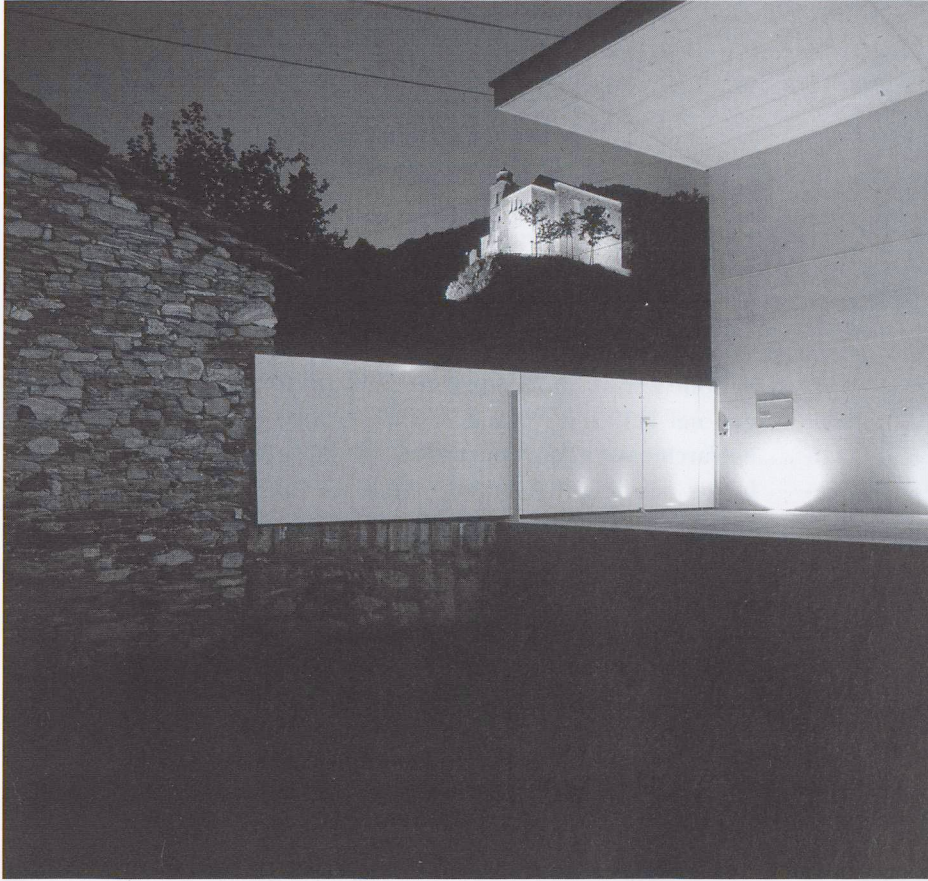


Pianta piano terra

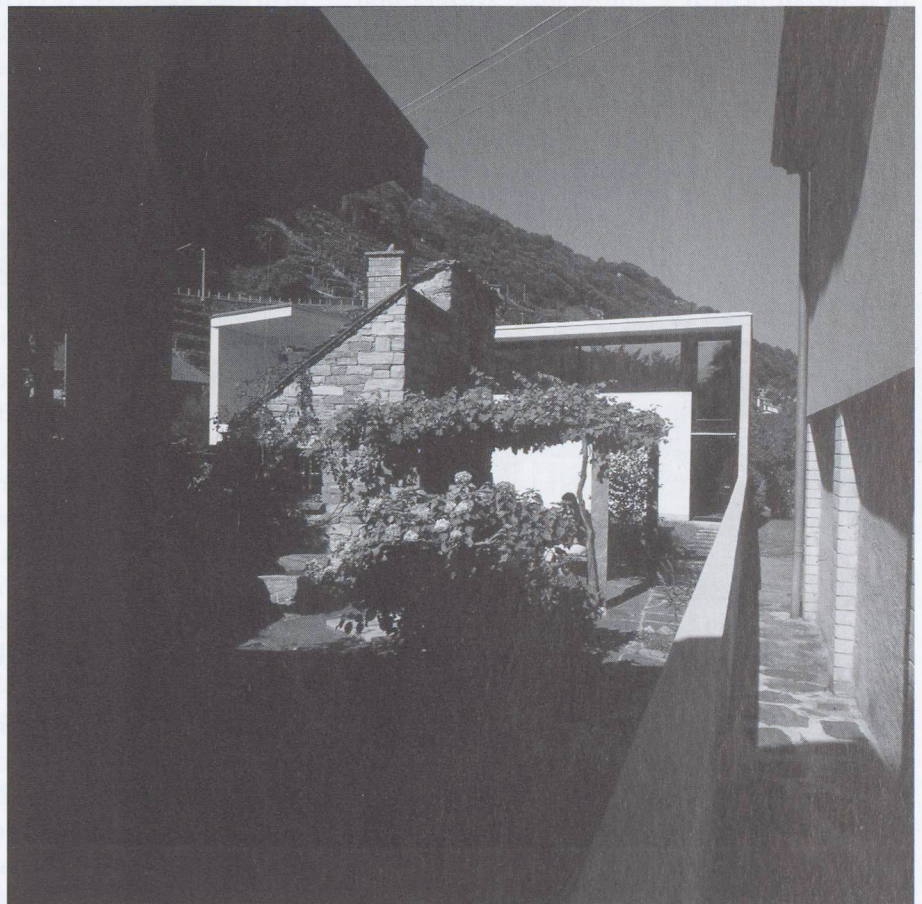


Pianta piano cantina





Filippo Simonetti



Filippo Simonetti