

Zeitschrift: Archi : rivista svizzera di architettura, ingegneria e urbanistica = Swiss review of architecture, engineering and urban planning

Herausgeber: Società Svizzera Ingegneri e Architetti

Band: - (2003)

Heft: 5

Artikel: Edificio Stadthof a Sursee, Canton Lucerna

Autor: [s.n.]

DOI: <https://doi.org/10.5169/seals-132715>

Nutzungsbedingungen

Die ETH-Bibliothek ist die Anbieterin der digitalisierten Zeitschriften auf E-Periodica. Sie besitzt keine Urheberrechte an den Zeitschriften und ist nicht verantwortlich für deren Inhalte. Die Rechte liegen in der Regel bei den Herausgebern beziehungsweise den externen Rechteinhabern. Das Veröffentlichen von Bildern in Print- und Online-Publikationen sowie auf Social Media-Kanälen oder Webseiten ist nur mit vorheriger Genehmigung der Rechteinhaber erlaubt. [Mehr erfahren](#)

Conditions d'utilisation

L'ETH Library est le fournisseur des revues numérisées. Elle ne détient aucun droit d'auteur sur les revues et n'est pas responsable de leur contenu. En règle générale, les droits sont détenus par les éditeurs ou les détenteurs de droits externes. La reproduction d'images dans des publications imprimées ou en ligne ainsi que sur des canaux de médias sociaux ou des sites web n'est autorisée qu'avec l'accord préalable des détenteurs des droits. [En savoir plus](#)

Terms of use

The ETH Library is the provider of the digitised journals. It does not own any copyrights to the journals and is not responsible for their content. The rights usually lie with the publishers or the external rights holders. Publishing images in print and online publications, as well as on social media channels or websites, is only permitted with the prior consent of the rights holders. [Find out more](#)

Download PDF: 26.04.2026

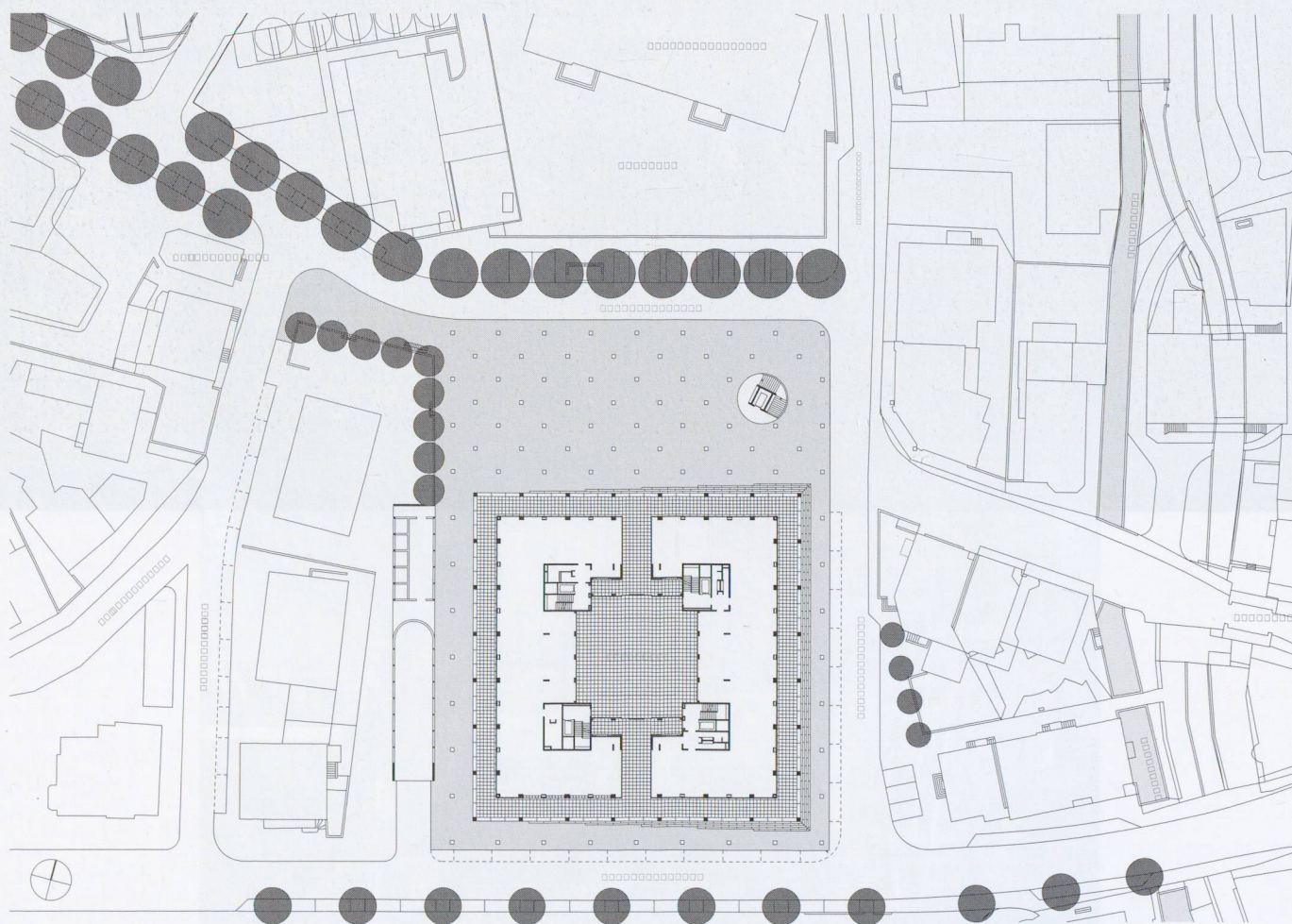
ETH-Bibliothek Zürich, E-Periodica, <https://www.e-periodica.ch>

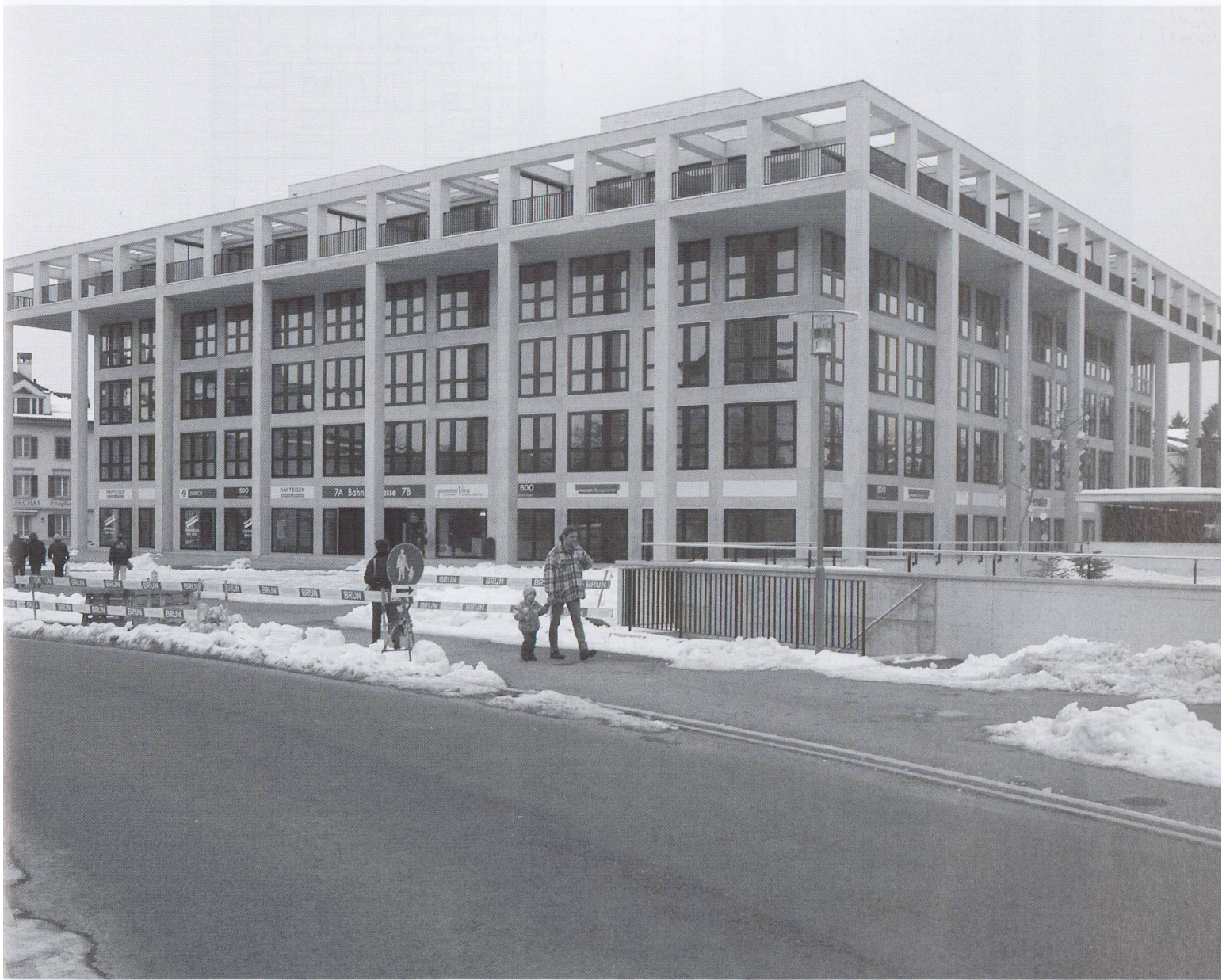
Edificio Stadthof a Sursee, Canton Lucerna

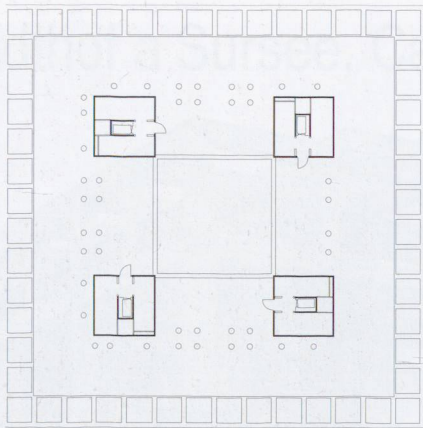
Architetto: Luigi Snozzi
Collaboratori: Anne-Cathrine Javet, Daniel Ruggiero
Wilfried Schmidt, Lucas Pleij, Mauro Malisia
Data: 1998-2002

Interessando un'area strategica di margina tra il definito nucleo medievale e il frammentario tessuto urbano di recente sviluppo, il progetto è teso a configurare un luogo significativo, capace di divenire punto di riferimento e struttura di collegamento tra le due parti della città. La pianta qua-

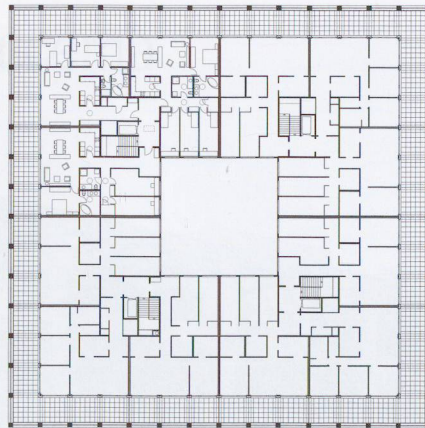
drata e il portico perimetrale dell'intervento evidenziano il suo carattere pubblico, enfatizzato dalla proposta di ridefinizione della viabilità che insiste in particolare sulla trasformazione della Bahnhofstrasse in un «boulevard» alberato. In sintonia con questa logica progettuale, le funzioni pubbliche (posta, banca, negozi) si concentrano al piano terra, mentre al primo piano le diverse attività si organizzano attorno a una corte interna. Nel coronamento dell'edificio il portico si trasforma in loggiato ad uso delle abitazioni. (G.Z.M)



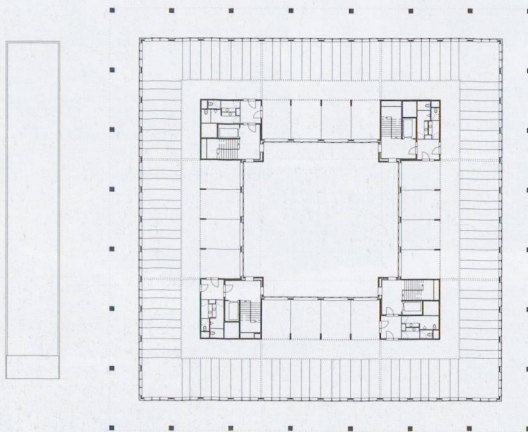




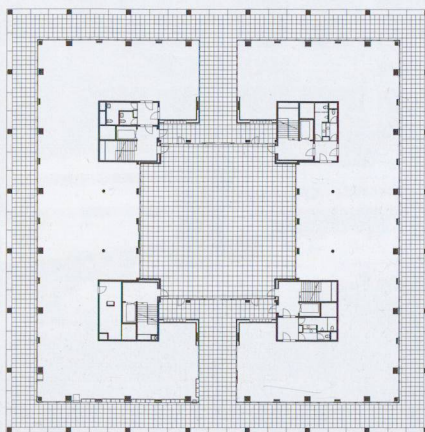
1



2

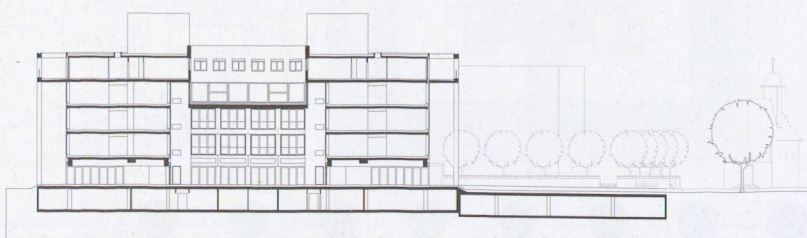


3



4

- 1 – Pianta piano superiore
- 2 – Pianta quarto piano
- 3 – Pianta primo, secondo, terzo piano
- 4 – Pianta piano terra
- 5 – Sezione



5



Stefano Milan

