

Zeitschrift: Archi : rivista svizzera di architettura, ingegneria e urbanistica = Swiss review of architecture, engineering and urban planning

Herausgeber: Società Svizzera Ingegneri e Architetti

Band: - (2003)

Heft: 5

Artikel: Progetto di riqualificazione della sede municipale di Villanuova sul Clisi, Brescia

Autor: [s.n.]

DOI: <https://doi.org/10.5169/seals-132712>

Nutzungsbedingungen

Die ETH-Bibliothek ist die Anbieterin der digitalisierten Zeitschriften auf E-Periodica. Sie besitzt keine Urheberrechte an den Zeitschriften und ist nicht verantwortlich für deren Inhalte. Die Rechte liegen in der Regel bei den Herausgebern beziehungsweise den externen Rechteinhabern. Das Veröffentlichen von Bildern in Print- und Online-Publikationen sowie auf Social Media-Kanälen oder Webseiten ist nur mit vorheriger Genehmigung der Rechteinhaber erlaubt. [Mehr erfahren](#)

Conditions d'utilisation

L'ETH Library est le fournisseur des revues numérisées. Elle ne détient aucun droit d'auteur sur les revues et n'est pas responsable de leur contenu. En règle générale, les droits sont détenus par les éditeurs ou les détenteurs de droits externes. La reproduction d'images dans des publications imprimées ou en ligne ainsi que sur des canaux de médias sociaux ou des sites web n'est autorisée qu'avec l'accord préalable des détenteurs des droits. [En savoir plus](#)

Terms of use

The ETH Library is the provider of the digitised journals. It does not own any copyrights to the journals and is not responsible for their content. The rights usually lie with the publishers or the external rights holders. Publishing images in print and online publications, as well as on social media channels or websites, is only permitted with the prior consent of the rights holders. [Find out more](#)

Download PDF: 29.12.2025

ETH-Bibliothek Zürich, E-Periodica, <https://www.e-periodica.ch>

Progetto di riqualificazione della sede municipale di Villanuova sul Clisi, Brescia

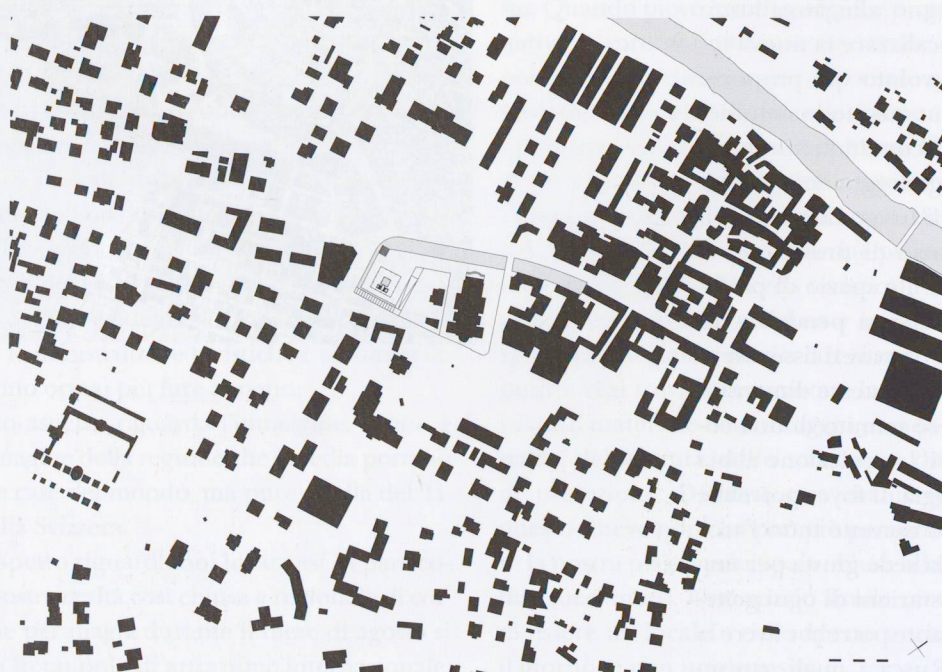
Architetto: Luigi Snozzi, Vittorio Fioroli
Collaboratore: Mauro Malisia
Data: 2003

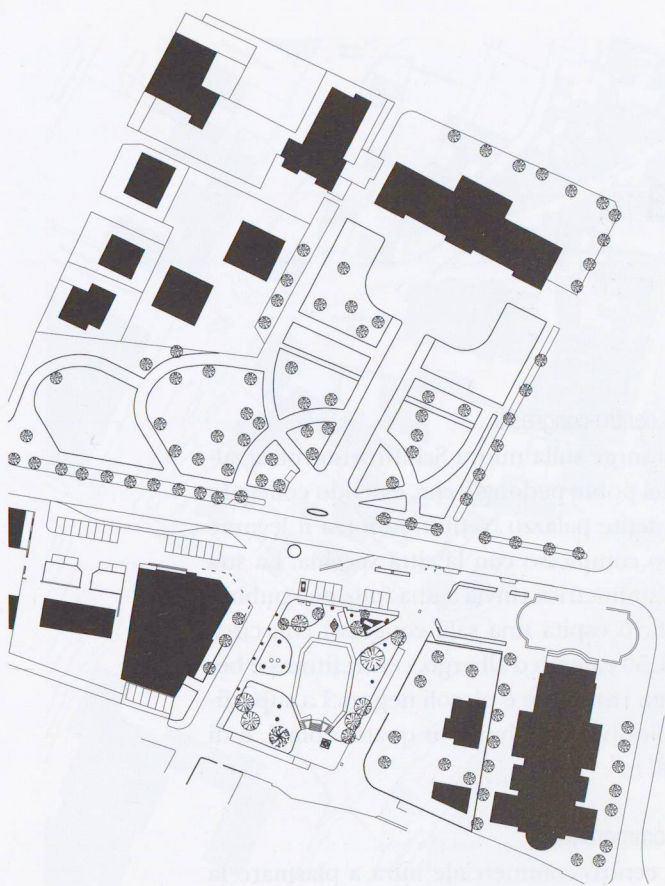
Riteniamo che l'attuale edificio del Municipio dal punto di vista urbanistico, architettonico, strutturale, non rispetta le norme antisismiche, per il suo stato precario non permette una sua ristrutturazione e deve perciò essere sostituito con uno nuovo.

Dal punto di vista dell'inserimento urbano, proponiamo un ampio piazzale rialzato, che forma la conclusione della struttura urbana del centro storico fino al parco antistante. Con questa proposta si stabilisce una continuità spaziale con la chiesa esistente e la vicina casa del parroco. Ne consegue così un'ampia terrazza pedonale che riunisce in un solo insieme queste importanti istituzioni pubbliche.

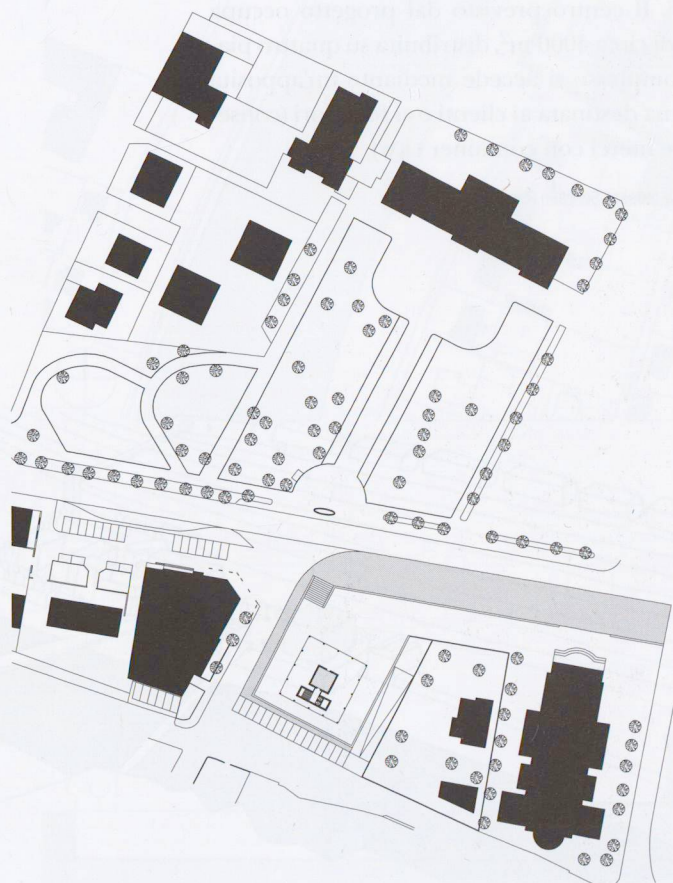
L'edificio stesso è posto sul nuovo piazzale, sotto il quale è ricavato un ampio posteggio. Esso per la sua posizione si mette in relazione anche con il parco antistante. Per sottolineare la sua funzione pubblica è impostato su una pianta quadrata e pre-

senta quattro facciate uguali, in modo da porsi in relazione con tutto il territorio comunale circostante. Abbiamo dato una grande importanza alla sala del parlamento, che rappresenta il contenuto più significativo in un tale edificio. Essa è situata al piano superiore ed è illuminata dall'alto. Tramite un «patio» interno essa viene messa in relazione diretta con l'atrio d'entrata. Tutte le altre parti dell'edificio a carattere amministrativo come gli uffici sono situati al primo e al secondo piano. Essi sono disimpegnati da un ampio corridoio attorno al patio centrale e hanno un'illuminazione diretta dall'esterno. Questa parte amministrativa non è visibile dall'atrio d'entrata. Questa soluzione conferisce all'edificio una forte valenza simbolica. L'entrata al posteggio è prevista sul lato verso la casa parrocchiale tramite una rampa posta sull'attuale sede stradale. Con l'inserimento di questo parcheggio coperto si possono eliminare tutti gli attuali posteggi lungo la strada principale e riordinare così l'attuale precaria situazione dell'assetto viabilistico.

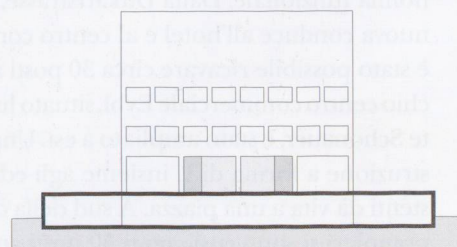
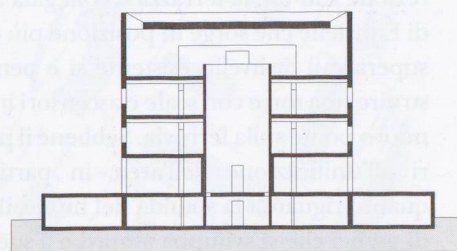
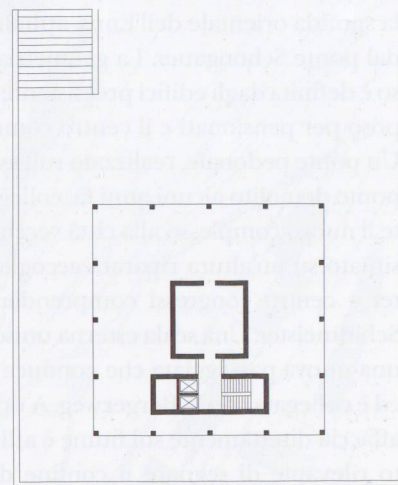
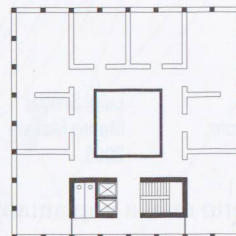
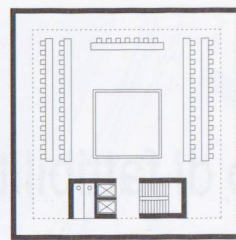




Stato di fatto



Progetto



- 1 - Pianta terzo piano
- 2 - Pianta primo piano
- 3 - Pianta piano terra
- 4 - Sezione
- 5 - Fronte