

Zeitschrift: Archi : rivista svizzera di architettura, ingegneria e urbanistica = Swiss review of architecture, engineering and urban planning
Herausgeber: Società Svizzera Ingegneri e Architetti
Band: - (2003)
Heft: 2-3

Werbung

Nutzungsbedingungen

Die ETH-Bibliothek ist die Anbieterin der digitalisierten Zeitschriften auf E-Periodica. Sie besitzt keine Urheberrechte an den Zeitschriften und ist nicht verantwortlich für deren Inhalte. Die Rechte liegen in der Regel bei den Herausgebern beziehungsweise den externen Rechteinhabern. Das Veröffentlichen von Bildern in Print- und Online-Publikationen sowie auf Social Media-Kanälen oder Webseiten ist nur mit vorheriger Genehmigung der Rechteinhaber erlaubt. [Mehr erfahren](#)

Conditions d'utilisation

L'ETH Library est le fournisseur des revues numérisées. Elle ne détient aucun droit d'auteur sur les revues et n'est pas responsable de leur contenu. En règle générale, les droits sont détenus par les éditeurs ou les détenteurs de droits externes. La reproduction d'images dans des publications imprimées ou en ligne ainsi que sur des canaux de médias sociaux ou des sites web n'est autorisée qu'avec l'accord préalable des détenteurs des droits. [En savoir plus](#)

Terms of use

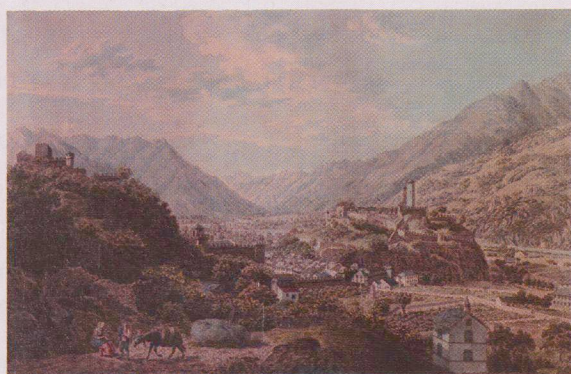
The ETH Library is the provider of the digitised journals. It does not own any copyrights to the journals and is not responsible for their content. The rights usually lie with the publishers or the external rights holders. Publishing images in print and online publications, as well as on social media channels or websites, is only permitted with the prior consent of the rights holders. [Find out more](#)

Download PDF: 29.12.2025

ETH-Bibliothek Zürich, E-Periodica, <https://www.e-periodica.ch>

Giorgio Ghiringhelli

Il Ticino nelle vecchie stampe



Edizioni Casagrande · Bellinzona

Giorgio Ghiringhelli, *Il Ticino nelle vecchie stampe*,
Collana «Strumenti Storico Bibliografici» (185 x 275 mm),
840 pagine, 2000 foto a colori e in bianco e nero, Fr. 198.-.

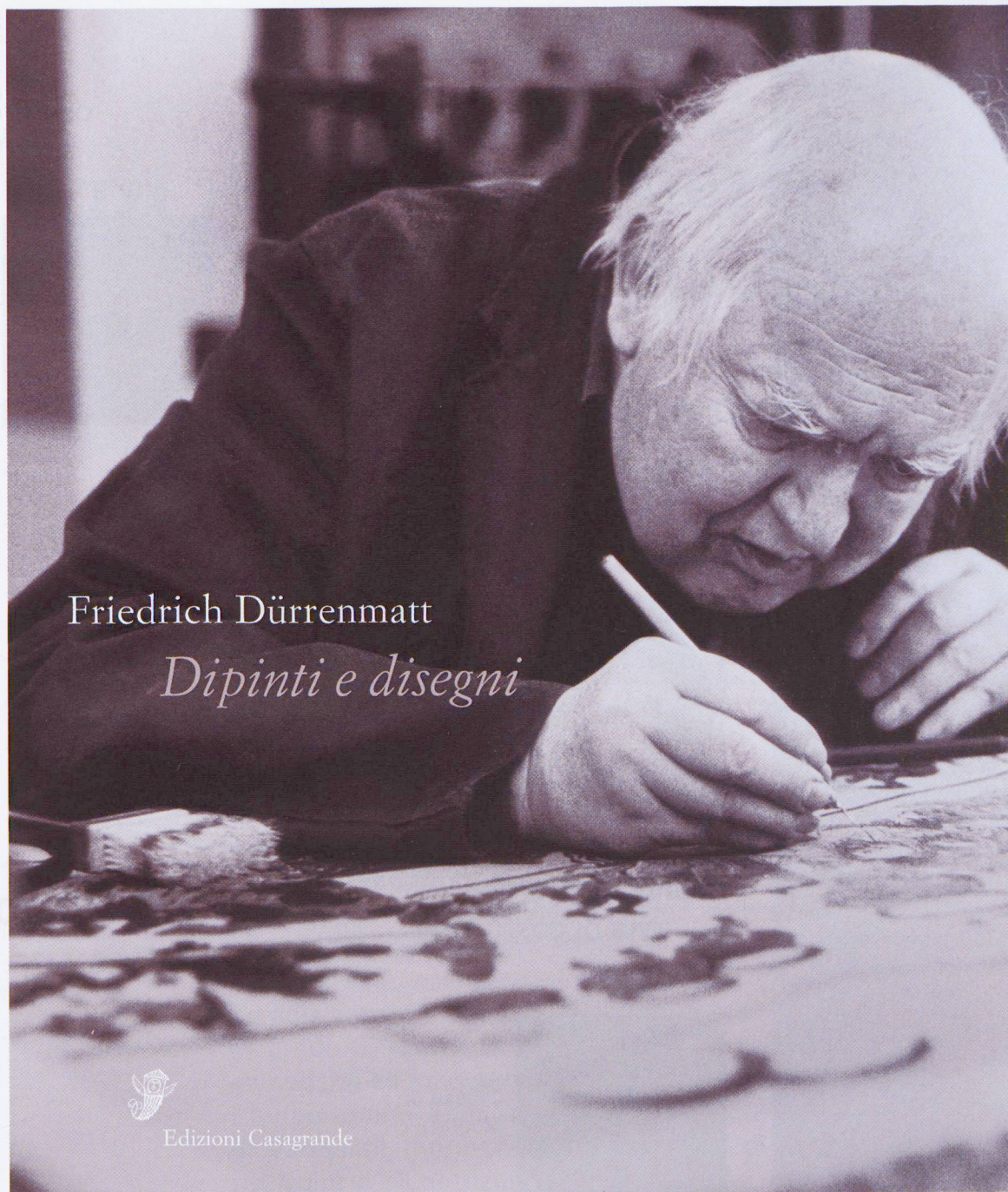
In vendita nelle migliori librerie

Via del Bramantino 3 · CH-6500 Bellinzona
Tel. (+41 91) 820 01 01 · Fax (+41 91) 825 18 74
e-mail: casagrande@casagrande-online.ch
www.casagrande-online.ch

Il catalogo completo dell'iconografia a stampa concernente l'attuale Canton Ticino, la Mesolcina e la parte italiana del lago Ceresio. Una straordinaria carrellata sulla storia del nostro paese attraverso gli occhi di vedutisti e incisori provenienti da tutta l'Europa. Alla storia del paesaggio osservato corre parallela quella degli stessi osservatori, vale a dire degli artisti, delle loro tecniche e delle loro concezioni poetico-scientifiche: da Matthaeus Merian, che nel 1640 traccia su rame due celebri vedute di Lugano e di Bellinzona, all'artista glaronese Johannes Weber, al quale si devono straordinarie testimonianze pittoriche di un Ticino in pieno fermento alla fine dell'Ottocento. Un'opera che offre molteplici chiavi d'accesso e potrà interessare tanto ai ticinesi e agli amanti del Ticino (per i quali sarà un piacere scoprirne il passato di luoghi familiari), quanto agli studiosi d'arte, di geografia, di urbanistica, di scienze naturali, come pure a chi volesse approfondire la storia del turismo e delle tecniche di comunicazione precedenti l'avvento della fotografia.



Edizioni Casagrande



Friedrich Dürrenmatt

Dipinti e disegni



Edizioni Casagrande



«I miei disegni non sono lavori in margine all'opera letteraria, sono i campi di battaglia, disegnati e dipinti, dove si svolgono la mia lotta con la letteratura, le mie avventure, gli esperimenti e le sconfitte».

Formato 22 x 26 cm, 172 pp, Fr. 50.-

In vendita nelle migliori librerie
o alla mostra

Questo volume esce nell'ambito
della mostra di Locarno, Casa Rusca
4 maggio - 17 agosto 2003

Edizioni Casagrande

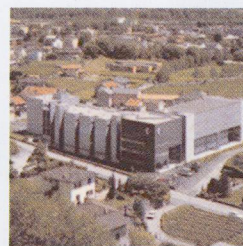


www.antonini-ghidossi.ch

Centro TCS
Riviera



Centro
Riabilitazione
Sementina



Edificio
amministrativo
via Nizzola
Bellinzona



Edificio
residenziale
Monte Carasso

Impresa generale
Impresa di costruzioni

Antonini & Ghidossi

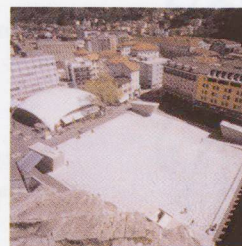


Chiesa di
Mogno

Archivio
Cantonale
Bellinzona



Autosilo
Piazza del Sole
Bellinzona



Restauro
Castelgrande
Bellinzona



Tel. 091 825 43 51
Viale Stazione 32
6500 Bellinzona



Premio internazionale l'architettura automatica

Istituzione di un premio internazionale di architettura. Motivazioni e sviluppo

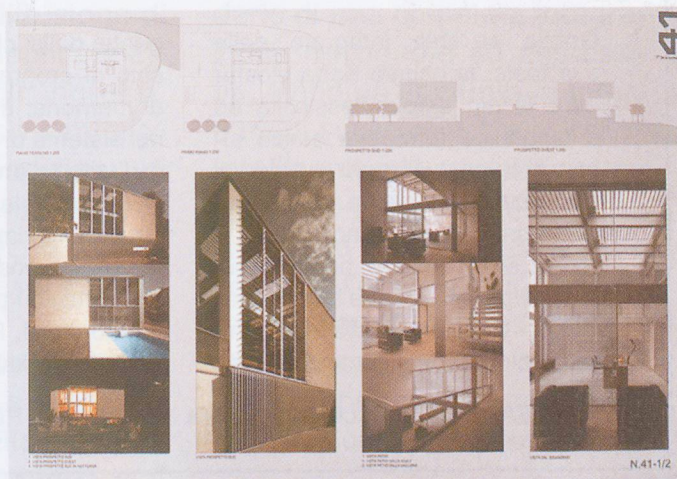
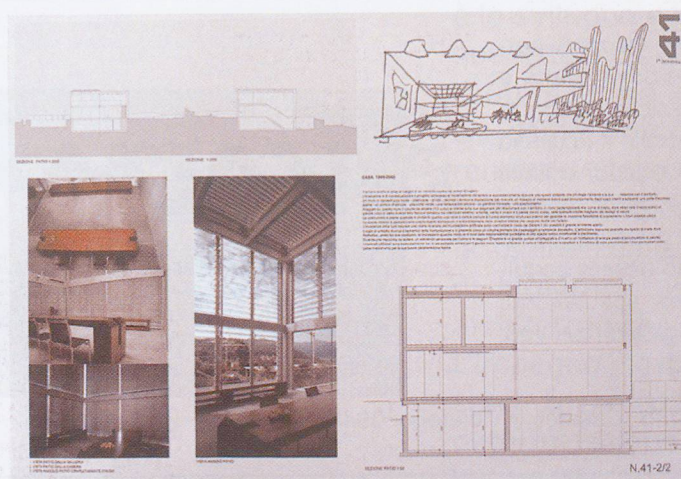
L'edificio, sia residenziale che commerciale od industriale, nel quale l'uomo abita o svolge la propria attività può essere progettato, soprattutto dai progettisti più talentuosi, come uno spazio attivo.

L'utente interagisce con le funzioni dell'edificio in modi e tempi successivi, ovvero con una serie di azioni tendenti a regolare o modificare gli spazi in ragione del ritmo dell'attività quotidiana, ed è importante che l'architettura dell'edificio si integri con l'utente affiancandolo nella gestione automatica di sé stessa.

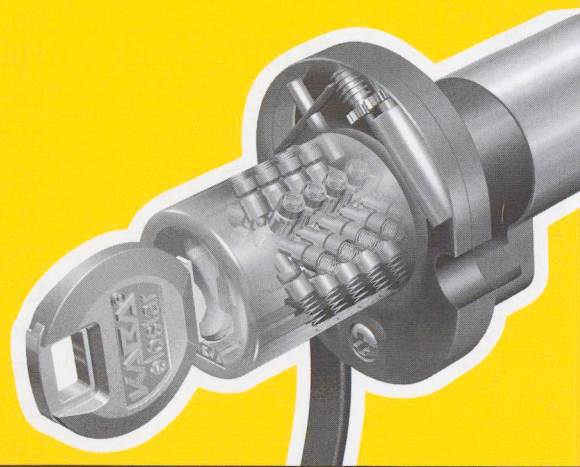
Le possibili automazioni applicabili agli ingressi, alle facciate, ai serramenti, alle coperture trasparenti, ai sistemi di protezione solare sono molteplici e le loro possibilità di gestione sono in grado di produrre nuovi modelli abitativi, nuove soluzioni composite ed innovative prestazioni tecniche dell'edificio.

L'automazione apre nuovi scenari in cui persone anziane o giovanissimi, normodotati o portatori di handicap potranno usufruire a pieno della struttura edilizia, secondo i principi di un'utenza ampliata.

Luce, orientamento, microclima interno potranno automaticamente variare con il modificarsi delle condizioni ambientali;



Organizza presto e bene.



Sidler/Basel

Kaba elostar

Grazie al chip integrato nella sua testa, la chiave Kaba elostar offre la più ampia flessibilità ed è quindi conformabile senza alcun problema alle più individuali esigenze di sicurezza. Grazie all'elettronica di cui sono dotate, le chiavi Kaba elostar possono, in caso di perdita, venire immediatamente bloccate. Nella versione Kaba elostar time, la testa intelli-

gente della chiave dispone persino di programmazione oraria e di memoria: è possibile integrare nel sistema di controllo d'accesso e d'utilizzo anche periodi o limiti di tempo e la possibilità di ricostruire i movimenti avvenuti. I prodotti Kaba possono essere acquistati presso i partner specializzati e autorizzati. Per gli indirizzi vedi il sito: www.kaba.ch.

Fonte d'acquisto:



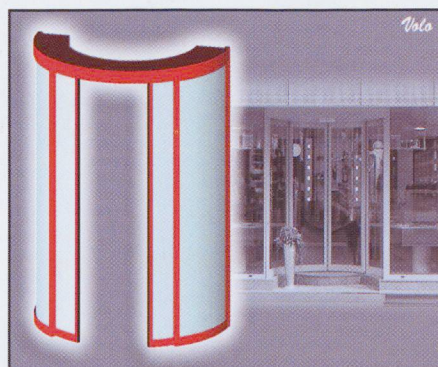
Partner specializzato autorizzato



Kaba SA • Total Access Svizzera • Wetzikon Rümlang Crissier • Telefono 0848/85 86 87 • www.kaba.ch

colori, superfici, volumi potranno comporsi, con semplici automatismi, in ragione di esigenze funzionali ed estetiche.

Il controllo delle aperture, dei sistemi di ventilazione, della protezione solare, delle integrazioni energetiche si potrà coniugare in una gestione intelligente del consumo energetico dell'edificio nel rispetto dei principi di un'architettura sostenibile.



Molti in conclusione gli scenari e le esperienze possibili: ai progettisti il compito di tradurli in realtà con l'aiuto di aziende all'avanguardia, quali DITEC.

Come sostiene, infatti, Alberto Sgarbezzini direttore di DITEC SWISS:

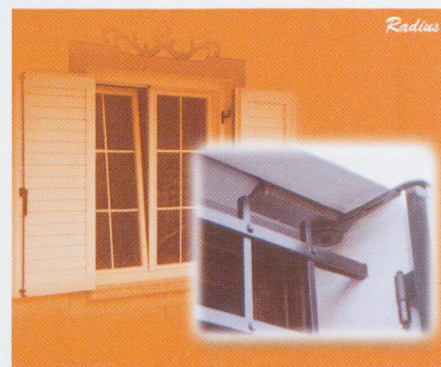
la nostra missione aziendale è lo sviluppo e la diffusione di quelle tecnologie applicate all'automazione degli ingressi, sia come progressivo miglioramento delle condizioni di comfort per gli utenti dell'edificio, che come mezzo capace di integrarsi nell'espressione architettonica.

L'impegno costante nella ricerca tecnologica e la chiara determinazione nello sviluppo dei progetti d'avanguardia,

non solo caratterizzano quotidianamente la nostra attività aziendale, ma rappresentano anche la concretizzazione della volontà di DITEC di offrire automazioni intelligenti sempre più funzionali.

Ogni anno, infatti, investiamo consistenti risorse in ricerca e sviluppo ed elaboriamo soluzioni innovative, che si distinguono per la loro originalità e versatilità.

L'architetto impegnato nella



costante realizzazione di nuove espressioni architettoniche ci è parso il destinatario ideale degli sforzi compiuti dalla nostra azienda in quest'ottica ed il termine «architettura automatica» nasce proprio dalla volontà di perseguire quella integrazione tra i sistemi di automazione e l'architettura; di esprimere, cioè, quel desiderio di una completa integrazione funzionale ed espressiva, e non un'aggiunta in tempi e modi successivi, tra i sistemi intelligenti e l'architettura.

Il Premio internazionale «L'architettura automatica» è nato così con l'obiettivo di esplorare gli scenari e le esperienze internazionali in cui l'automazione abbia saputo aggiungere un valore all'architettura.

./.



Una svizzera silenziosa e veloce



www.electrolux.ch

I suoi 43 dB(A) la rendono silenziosissima, e grazie ad un consumo di soli 15 litri d'acqua e 1,0 kWh di corrente è la preferita di chi sta a cuore il risparmio energetico.

La lavastoviglie valutata AAA della

 **Electrolux**

Inviatemi gratuitamente la documentazione relativa alle lavastoviglie economiche della gamma Swissline

Cognome

Nome

Via/N°

NPA/Località

ARCHI/A/04

Spedire la cedola a: Electrolux SA, Badenerstrasse 587, 8048 Zurigo, tel.: 01 405 83 10

Glas Trösch AG

Industriestrasse 29

4922 Bützberg

Telefon 062 958 52 52

www.glastroesch.ch

glaströsch
Più luce. Più vita.

In qualità di esperti del settore vetro e vetrate, siamo leader nell'ambito dell'isolazione termica, insonorizzazione, protezione contro il sole, antincendio, sicurezza e costruzioni in vetro. Nell'ambito dell'allestimento interno possiamo accedere, insieme a Voi, vie innovative sia sul piano tecnico che su quello della configurazione. Siamo a Vostra completa disposizione per informazioni in dettaglio sui nostri prodotti nonché sulle prestazioni di servizio.





Una buona ragione per essere entusiasti

Dove uomini e manifestazioni richiamano un gran numero di persone, ci vogliono fondamenta solide. Cemento inerti e calcestruzzi della Holcim per infrastrutture dove vivere insieme in tutta sicurezza.

Holcim (Svizzera) SA
via ai Mulini 3
CH-6834 Morbio Inferiore
Telefono +41 (0)58 850 22 00
Telefax +41 (0)58 850 22 19
info-ch@holcim.com
www.holcim.ch



La prima edizione, svolta nel corso dell'anno 2002, ha visto, fra gli altri premiati, **l'architetto luganese Davide Macullo** e questo, oltre al successo generale dell'iniziativa, è un motivo in più che ci ha fatto decidere di trasformare questo appuntamento in una manifestazione a cadenza pluriennale (nel 2004 la prossima edizione) con cui stimolare il mondo dei progettisti a tradurre in realtà le molte opzioni offerte dalle automazioni in architettura. Verso la fine dell'anno, pertanto, ci attiveremo con il bando di concorso 2004 e siamo convinti che anche questa edizione riscuoterà il meritato successo e ci fornirà nuove idee applicative.

DITEC è una realtà di assoluto rilievo nel panorama aziendale internazionale: oltre alle sedi di Saronno e Quarto d'Altino in Italia, Leiria in Portogallo e San Marino, è presente nel mondo con filiali in Brasile, Francia, Germania, Svizzera e Stati Uniti.

Ha ottenuto diverse certificazioni internazionali, fra cui

la ISO9001 e la IQ Net, ed è tenutaria di numerosi brevetti produttivi.

La gamma DITEC comprende automazioni e sistemi automatici per i tre principali settori di utilizzo residenziale, commerciale ed industriale: automazioni per cancelli e porte di garages




automazioni per porte pedonali
automazioni per serramenti
barriere automatiche
porte sezionali residenziali
ed industriali
porte industriali
automatiche
porte flessibili.
Spesso, conclude Alberto Sgarbezzini, mi viene chiesto cosa significa DITEC: la parola DITEC nasce da Diffusione di TECnologia, un termine che sempre più spesso si abbina con architettura al momento di costruire, di trasformare l'idea in un edificio realizzato.



Per maggiori informazioni sul concorso 2002 e sul prossimo del 2004:

DITEC SWISS sa
Via C. Diener 14
6850 Mendrisio
Tel. 091/646 33 39
Fax 091/646 61 27
info@ditescswiss.ch
www.ditescswiss.ch



Porto di Locarno – molo galleggiante.

Il molo galleggiante è costituito da elementi prefabbricati in calcestruzzo, montati sul posto e precompressi. Il committente richiedeva una superficie praticabile omogenea e resistente al gelo ed alle intemperie.

La SikaLavori ha proposto e messo in opera un rivestimento minerale in malta di cemento bonificata con resine epossidiche, con buone caratteristiche di protezione contro la carbonatazione e l'assorbimento d'acqua e con ottime qualità estetiche e funzionali.

Il rivestimento Sikafloor®-81 EpoCem cosparso con quarzo non è scivoloso ed è permeabile al vapore, permettendo alla struttura di «respirare».

Progetto e direzione lavori:

Bertini Ingegneria Sagl Losone

Anastasi Ingegneria SA Locarno

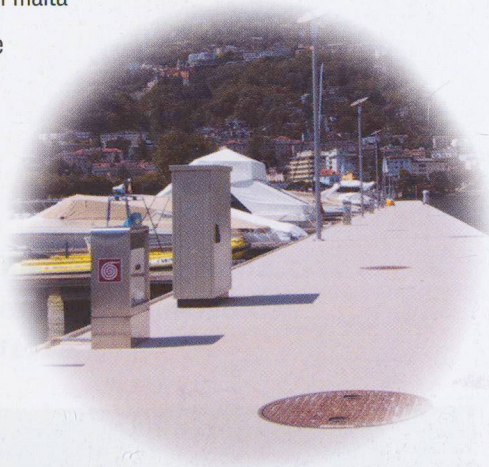
Succursali: Aarau, Kirchberg BE, Cadenazzo, Coira, Echandens, Kriens, Meyrin/Satigny, Muttenez, Steg/VS, San Gallo, Zurigo

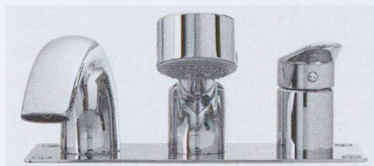


SikaLavori SA

Protezione, risanamento, impermeabilizzazione

Via San Gottardo, 6593 Cadenazzo, Tel. 091 858 04 08, Fax 091 858 04 09, www.sikabau.ch





Vita nuova per DOMINO

Il nuovo DOMINO di Similor Kugler è eterno nel design, ha lavorazione e materiali di alta qualità e manifesta un chiaro linguaggio formale. Con le sue linee organiche corrisponde al trend delle forme dolci ed armoniose. Chi cerca una rubinetteria moderna ed elegante torna sempre a DOMINO.

La linea completa di rubinetti - di cui fa parte anche una serie per vasche da bagno particolarmente elegante - troverà in breve tempo la strada che conduce alle stanze da bagno moderne ed esigenti: sarà disponibile presso i grossisti di articoli sanitari a partire dall'estate 2003. DOMINO è per l'ambiente privato come per gli alberghi o i centro Wellness di alto livello. DOMINO colpisce per la sua tecnica ponderata. È equipaggiato con l'economizzatore d'acqua ed energia Ecototal Inside System e si fregia dell'etichetta "Energy" di Svizzera Energia. Il miscelatore DOMINO è di facile manutenzione. Si distingue per la struttura chiara e semplice, senza inutili solchi né scanalature. L'ampia distanza fra impugnatura e fuoriuscita consente una presa veloce e pratica. L'installatore apprezza in DOMINO soprattutto il sistema modulare integrale (IMS) che coniuga il massimo di praticità in manutenzione e servizio con il minimo di componenti. La nuova versione di DOMINO è ovviamente anche nel programma per miscelatori da lavello. Con due modelli - con e senza innaffiatore - DOMINO risponde a tutte le esigenze della rubinetteria per la cucina. Nuovo è il DOMINO opaco, elegante, tipo acciaio legato. DOMINO viene anche proposto in Chromline per la versione ad alta lucentezza.



La scaffalatura mobile FOREG fa risparmiare spazio, tempo e denaro!

- Ottimo sfruttamento dei locali
- Grande capacità di stoccaggio
- Solida costruzione
- Equipaggiamento flessibile
- Protezione ottimale dell'oggetto
- Di facile utilizzo

gianni casagrande sa
dal 1924

Via del Bramantino 3
6500 Bellinzona
Tel. 091 825 41 76

Viale Cassarate 1
6900 Lugano
Tel. 091 922 96 46