

**Zeitschrift:** Archi : rivista svizzera di architettura, ingegneria e urbanistica = Swiss review of architecture, engineering and urban planning

**Herausgeber:** Società Svizzera Ingegneri e Architetti

**Band:** - (2003)

**Heft:** 2-3

**Artikel:** Ampliamento di casa Denicolà, Arbedo

**Autor:** Baserga, Nicola / Mozzetti, Christian / Denicolà, Sacha

**DOI:** <https://doi.org/10.5169/seals-132678>

### **Nutzungsbedingungen**

Die ETH-Bibliothek ist die Anbieterin der digitalisierten Zeitschriften auf E-Periodica. Sie besitzt keine Urheberrechte an den Zeitschriften und ist nicht verantwortlich für deren Inhalte. Die Rechte liegen in der Regel bei den Herausgebern beziehungsweise den externen Rechteinhabern. Das Veröffentlichen von Bildern in Print- und Online-Publikationen sowie auf Social Media-Kanälen oder Webseiten ist nur mit vorheriger Genehmigung der Rechteinhaber erlaubt. [Mehr erfahren](#)

### **Conditions d'utilisation**

L'ETH Library est le fournisseur des revues numérisées. Elle ne détient aucun droit d'auteur sur les revues et n'est pas responsable de leur contenu. En règle générale, les droits sont détenus par les éditeurs ou les détenteurs de droits externes. La reproduction d'images dans des publications imprimées ou en ligne ainsi que sur des canaux de médias sociaux ou des sites web n'est autorisée qu'avec l'accord préalable des détenteurs des droits. [En savoir plus](#)

### **Terms of use**

The ETH Library is the provider of the digitised journals. It does not own any copyrights to the journals and is not responsible for their content. The rights usually lie with the publishers or the external rights holders. Publishing images in print and online publications, as well as on social media channels or websites, is only permitted with the prior consent of the rights holders. [Find out more](#)

**Download PDF:** 26.04.2026

**ETH-Bibliothek Zürich, E-Periodica, <https://www.e-periodica.ch>**

# Ampliamento di casa Denicolà, Arbedo

Nicola Baserga, Christian Mozzetti,  
Sacha Denicolà

La parcella è situata nel comune di Arbedo nelle vicinanze dello svincolo autostradale nord di Bellinzona in un contesto periferico caratterizzato dalla struttura edile eterogenea e diffusa.

Il progetto prevede l'ampliamento dell'abitazione esistente, la quale rispecchia lo stereotipo della casa anni '70 con superfici abitabili ridotte distribuite solo al piano terreno e relazionate al giardino con notevole occupazione della parcella.

L'intento progettuale dell'ampliamento si prefigge di relazionare l'abitazione con il paesaggio circostante; l'ampliamento è quindi inteso come occasione per offrire all'abitazione esistente nuovi rapporti a scala territoriale. L'edificio si sviluppa perciò in altezza cogliendo ai vari piani nuove e differenziate vedute; ergendosi diventa di conseguenza punto di riferimento territoriale con l'am-

bizione di denotare il luogo, riscattandolo dalla precedente anonimità: una piccola architettura che desidera mostrarsi per suggerire l'importanza del rapporto tra costruito e territorio.

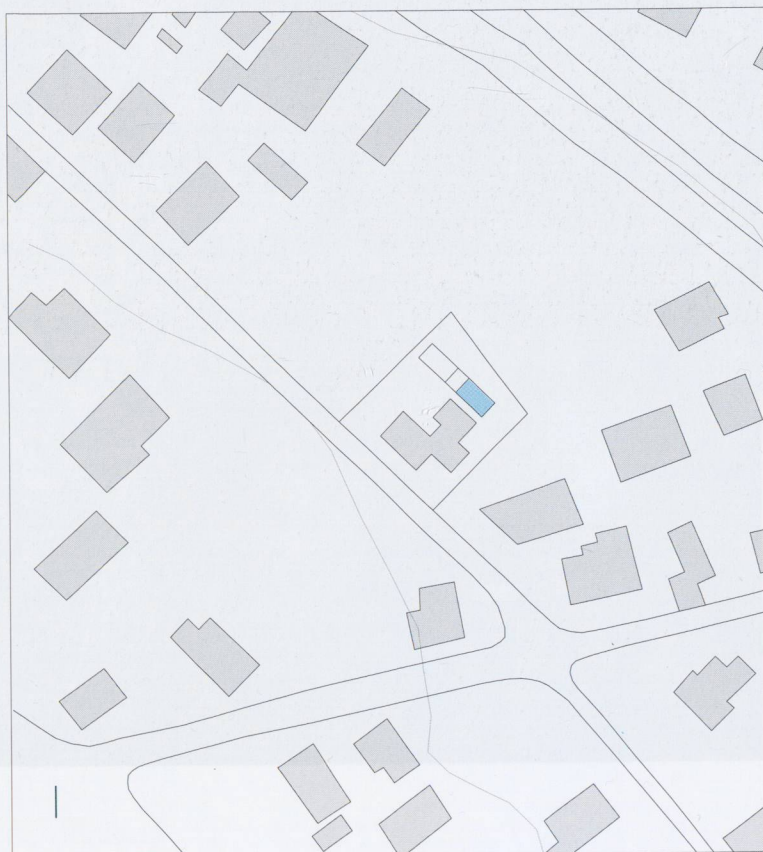
L'ampliamento oggi a supporto della casa esistente è pensato per diventare in futuro un'abitazione indipendente. All'interno i tre spazi principali sono differenziati dalle generose aperture che poste ai limiti delle pareti dilatano lo spazio e lo relazionano fortemente con l'esterno.

Il nuovo volume, costruito interamente in legno con la tecnica di prefabbricazione ad elementi, è adagiato su uno zoccolo in beton leggermente rialzato che contiene la piscina sul lato sud.

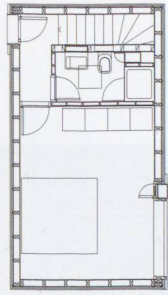
La connotazione delle parti della finestra vuole essere una rilettura della Casa Fisher di Louis Kahn.

## Ampliamento Casa Denicolà, Arbedo

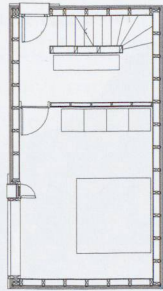
Architetti:	Nicola Baserga, Christian Mozzetti e Sacha Denicolà
Ingegnere civile:	Andrea e Eugenio Pedrazzini, Lugano
Struttura lignea:	Martin Bissig Holzbau, Altdorf
Date:	progetto 2001 realizzazione 2002



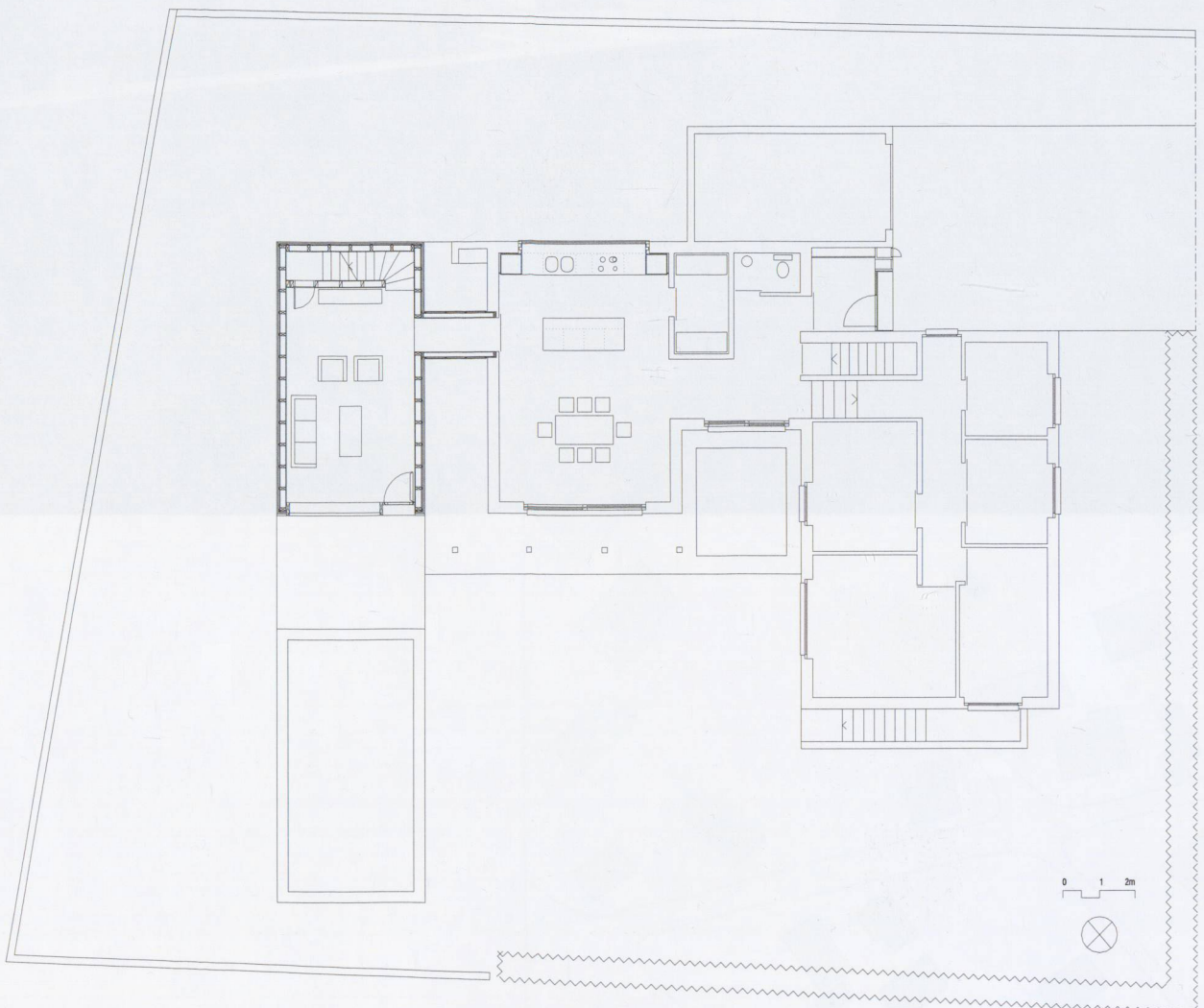




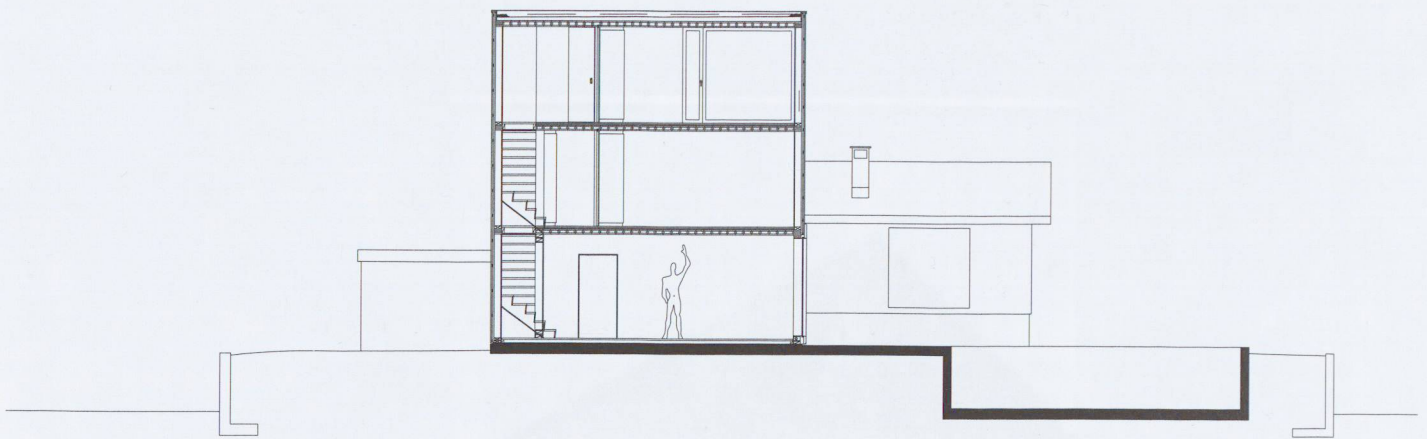
Pianta secondo piano



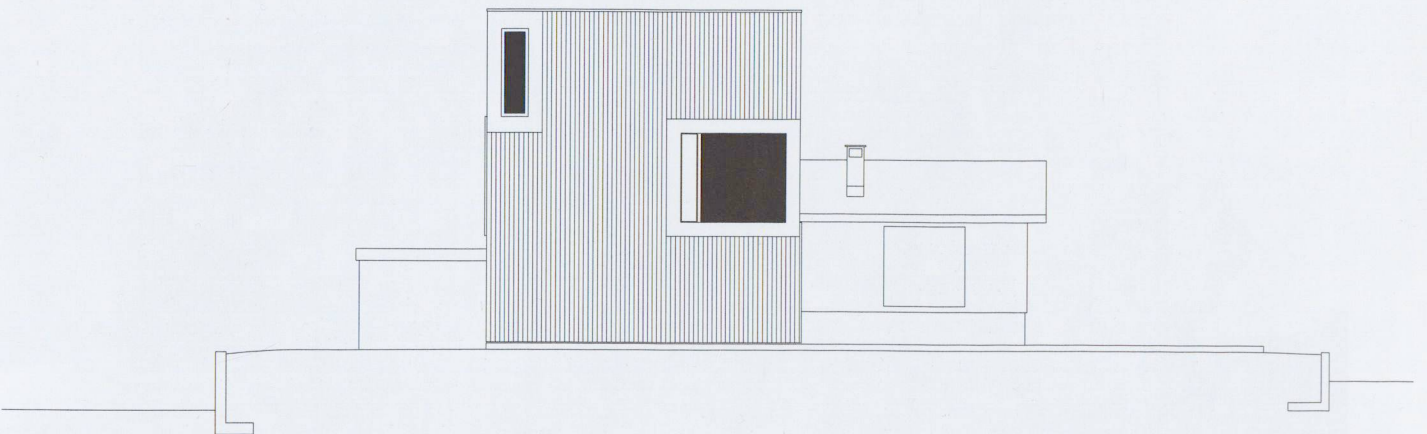
Pianta primo piano



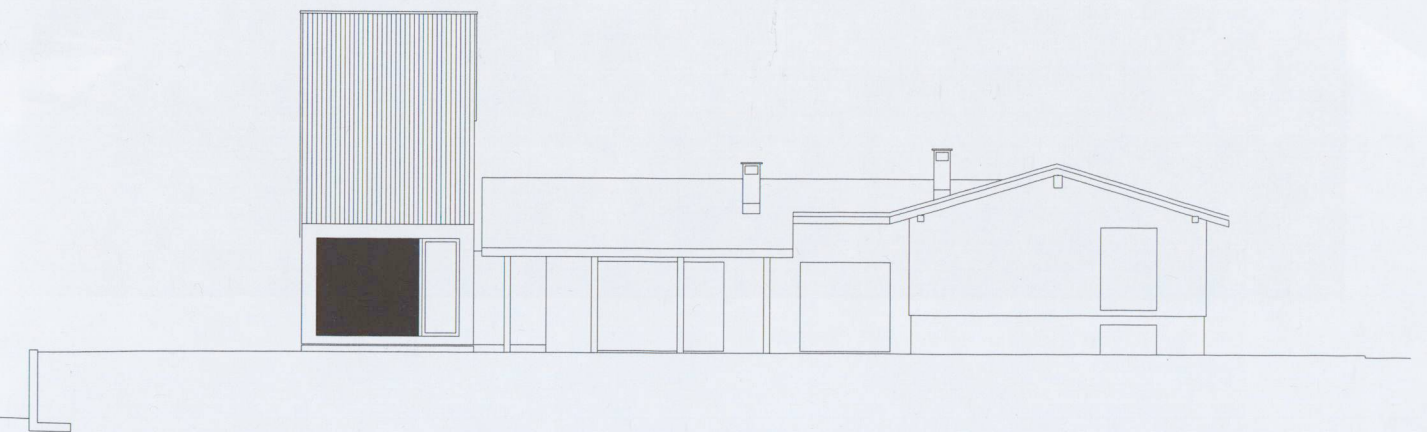
Pianta piano terra



Sezione



Prospetto



Prospetto



