

Zeitschrift: Archi : rivista svizzera di architettura, ingegneria e urbanistica = Swiss review of architecture, engineering and urban planning

Herausgeber: Società Svizzera Ingegneri e Architetti

Band: - (2003)

Heft: 2-3

Artikel: Paesaggio cubico n.2, Tegna

Autor: Buzzi, Britta / Buzzi, Francesco

DOI: <https://doi.org/10.5169/seals-132677>

Nutzungsbedingungen

Die ETH-Bibliothek ist die Anbieterin der digitalisierten Zeitschriften auf E-Periodica. Sie besitzt keine Urheberrechte an den Zeitschriften und ist nicht verantwortlich für deren Inhalte. Die Rechte liegen in der Regel bei den Herausgebern beziehungsweise den externen Rechteinhabern. Das Veröffentlichen von Bildern in Print- und Online-Publikationen sowie auf Social Media-Kanälen oder Webseiten ist nur mit vorheriger Genehmigung der Rechteinhaber erlaubt. [Mehr erfahren](#)

Conditions d'utilisation

L'ETH Library est le fournisseur des revues numérisées. Elle ne détient aucun droit d'auteur sur les revues et n'est pas responsable de leur contenu. En règle générale, les droits sont détenus par les éditeurs ou les détenteurs de droits externes. La reproduction d'images dans des publications imprimées ou en ligne ainsi que sur des canaux de médias sociaux ou des sites web n'est autorisée qu'avec l'accord préalable des détenteurs des droits. [En savoir plus](#)

Terms of use

The ETH Library is the provider of the digitised journals. It does not own any copyrights to the journals and is not responsible for their content. The rights usually lie with the publishers or the external rights holders. Publishing images in print and online publications, as well as on social media channels or websites, is only permitted with the prior consent of the rights holders. [Find out more](#)

Download PDF: 26.04.2026

ETH-Bibliothek Zürich, E-Periodica, <https://www.e-periodica.ch>

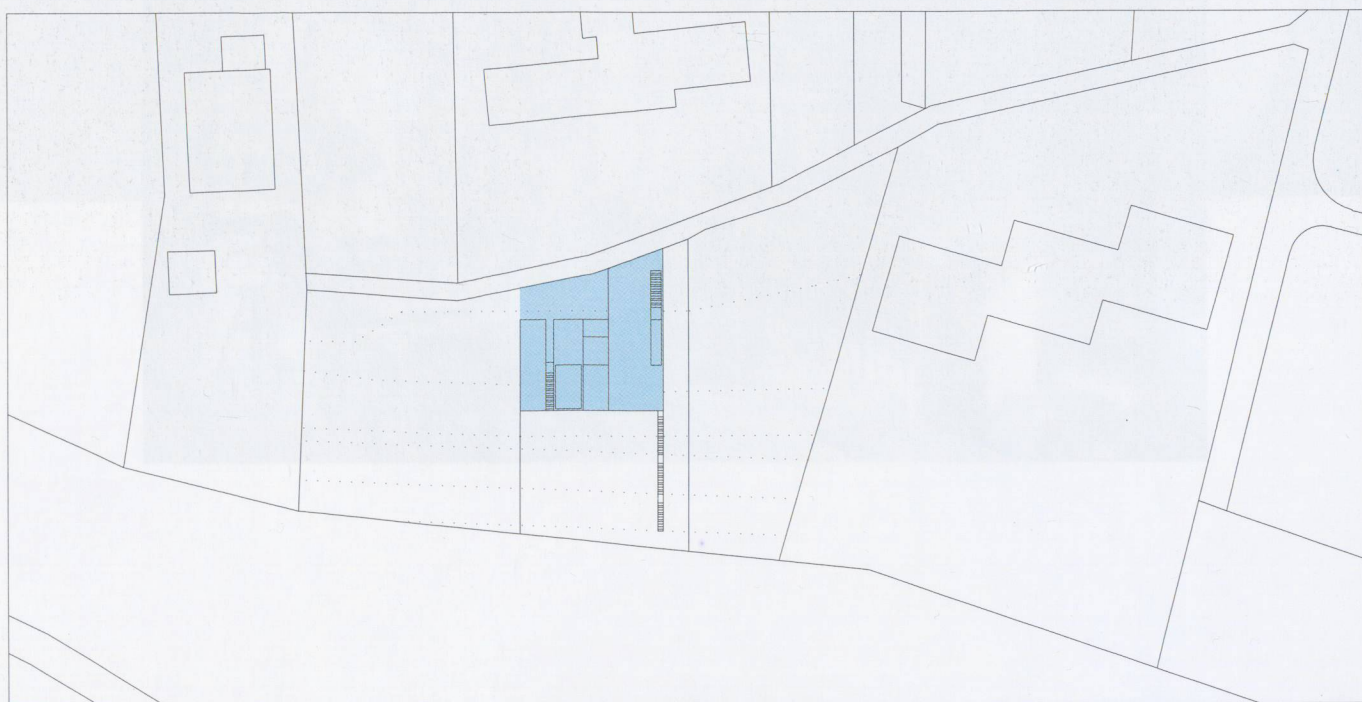
Paesaggio cubico n.2, Tegna

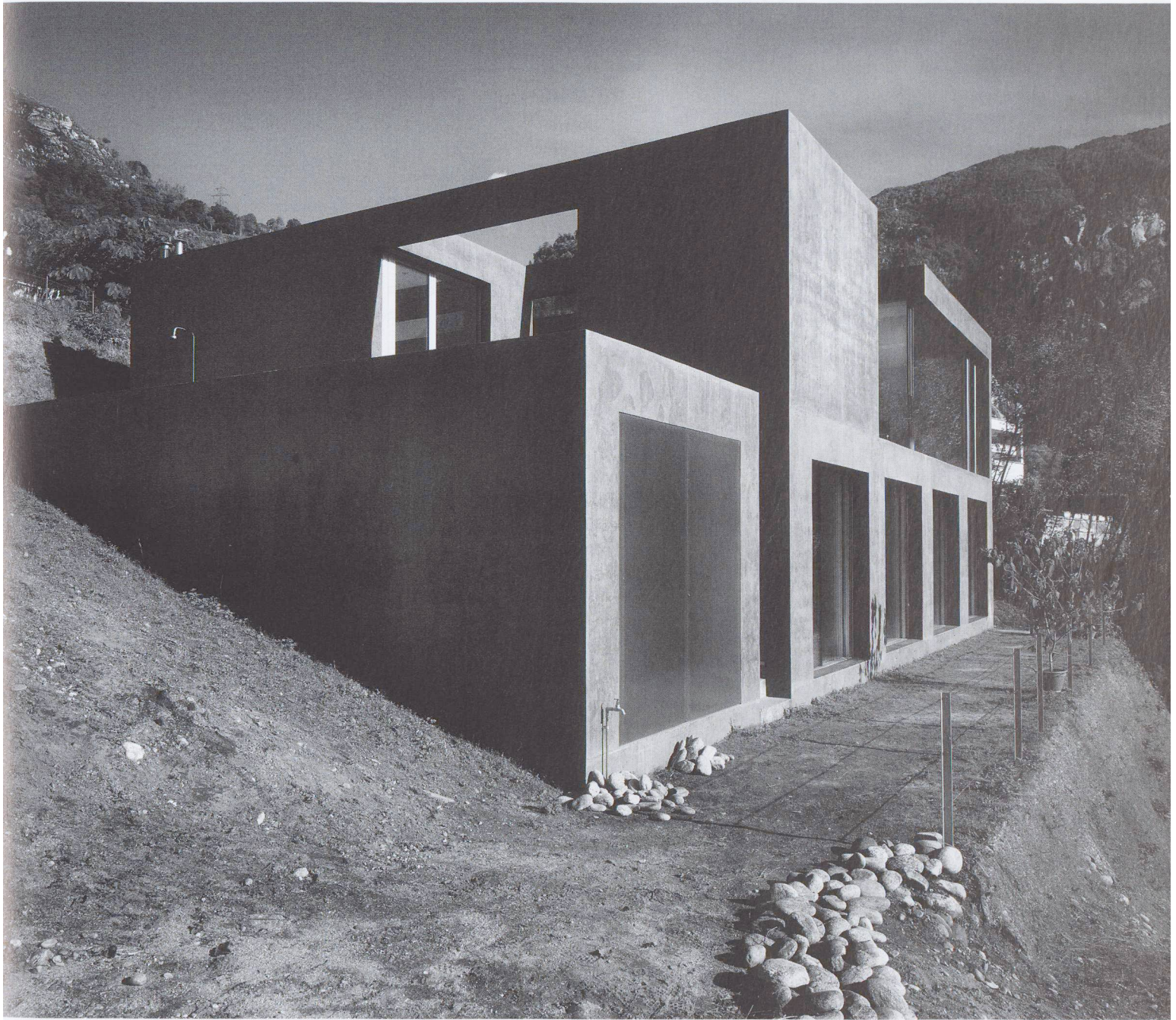
Britta e Francesco Buzzi
foto Margherita Spiluttini

Il progetto intende collegare fisicamente e otticamente l'edificazione al termine del villaggio con il paesaggio naturale antistante: il fiume e le montagne. Dei tagli volumetrici lasciano entrare il paesaggio. Un grande lucernario, come una grande lanterna, segnala l'entrata della casa inserita nella forte pendenza del terreno. La casa risponde al carattere suburbano del luogo cercando la massima chiusura rispetto ai confinanti, aprendosi all'interno e verso il paesaggio antistante. Questa strategia è espressa dalla costruzione in cemento armato a vista pigmentato all'ossido di ferro che avvolge interamente con un unico materiale, una corazza monolitica, gli spazi monocromi interni in cui vengono utilizzati materiali più soffici, più piacevoli al tatto, a guisa di fodera. La complessa, ricca interrelazione spaziale interno-esterno è giocata su una sottile regia di pareti che rivelano e nascondono, come un castello di carte. Il rigore concettuale nel dettaglio permette un massimalismo nello spazio.

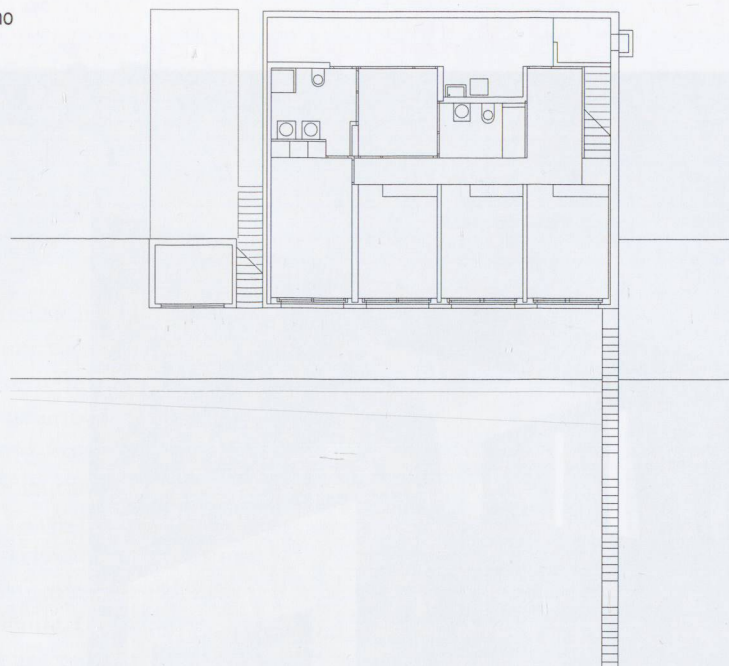
Casa Peter, Tegna

Architetti:	Britta e Francesco Buzzi
Collaboratrice:	Lucia Gerini
Ingegnere civile:	Paolo Regolati, Minusio
Date:	progetto 1998 realizzazione 2000

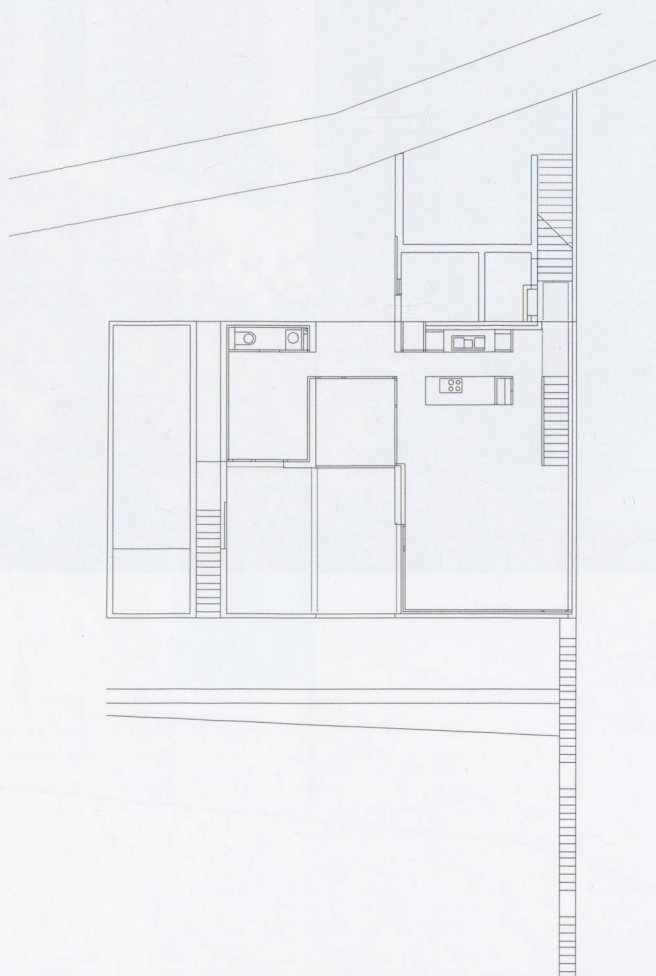


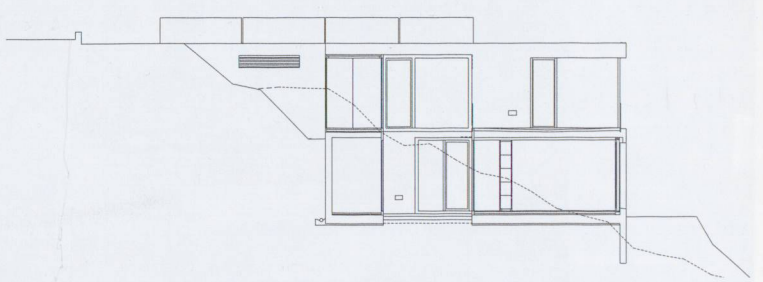
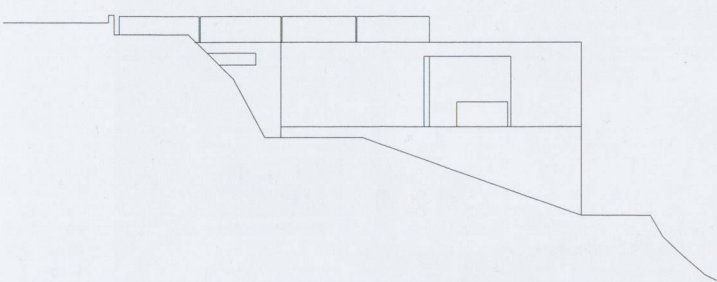
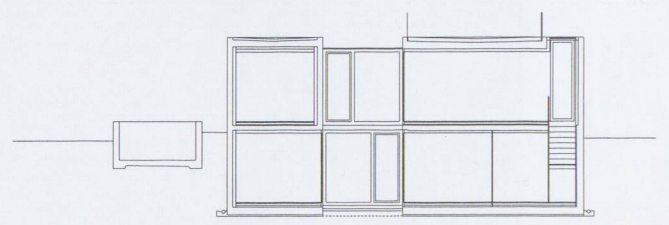
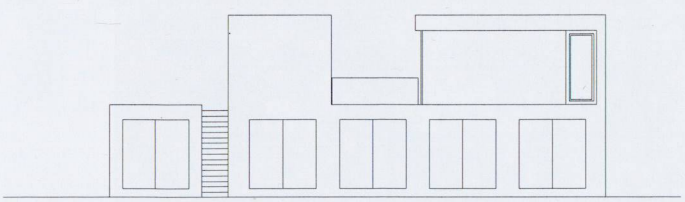
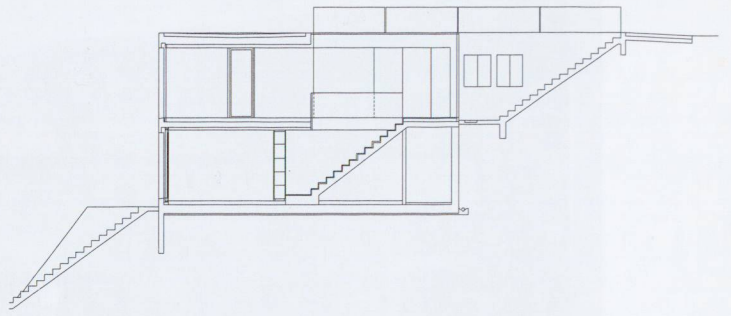
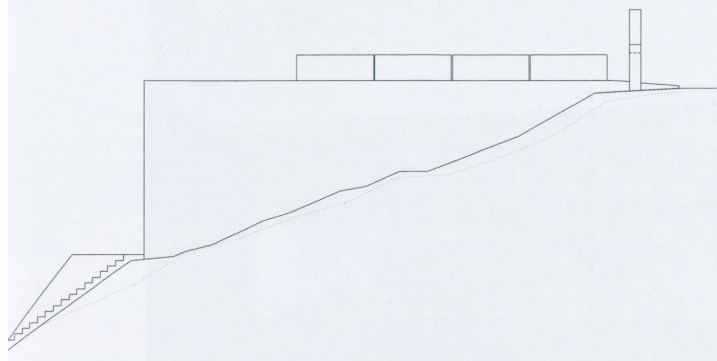


Pianta piano diurno



Pianta piano notte





Prospetti

Sezioni

