

**Zeitschrift:** Archi : rivista svizzera di architettura, ingegneria e urbanistica = Swiss review of architecture, engineering and urban planning

**Herausgeber:** Società Svizzera Ingegneri e Architetti

**Band:** - (2003)

**Heft:** 2-3

**Artikel:** Centro artigianale, ricreativo e culturale : La Fabbrica, Losone

**Autor:** Tognola, Giorgio / Tognola, Michele

**DOI:** <https://doi.org/10.5169/seals-132676>

### **Nutzungsbedingungen**

Die ETH-Bibliothek ist die Anbieterin der digitalisierten Zeitschriften auf E-Periodica. Sie besitzt keine Urheberrechte an den Zeitschriften und ist nicht verantwortlich für deren Inhalte. Die Rechte liegen in der Regel bei den Herausgebern beziehungsweise den externen Rechteinhabern. Das Veröffentlichen von Bildern in Print- und Online-Publikationen sowie auf Social Media-Kanälen oder Webseiten ist nur mit vorheriger Genehmigung der Rechteinhaber erlaubt. [Mehr erfahren](#)

### **Conditions d'utilisation**

L'ETH Library est le fournisseur des revues numérisées. Elle ne détient aucun droit d'auteur sur les revues et n'est pas responsable de leur contenu. En règle générale, les droits sont détenus par les éditeurs ou les détenteurs de droits externes. La reproduction d'images dans des publications imprimées ou en ligne ainsi que sur des canaux de médias sociaux ou des sites web n'est autorisée qu'avec l'accord préalable des détenteurs des droits. [En savoir plus](#)

### **Terms of use**

The ETH Library is the provider of the digitised journals. It does not own any copyrights to the journals and is not responsible for their content. The rights usually lie with the publishers or the external rights holders. Publishing images in print and online publications, as well as on social media channels or websites, is only permitted with the prior consent of the rights holders. [Find out more](#)

**Download PDF:** 26.04.2026

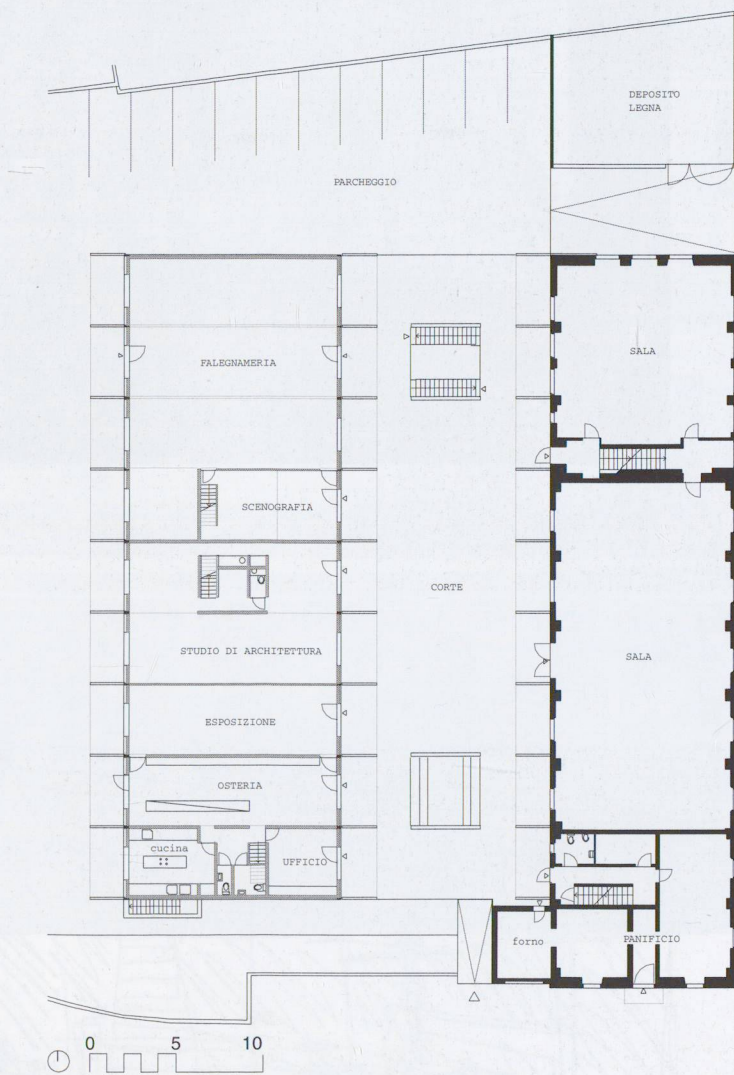
**ETH-Bibliothek Zürich, E-Periodica, <https://www.e-periodica.ch>**

# Centro artigianale, ricreativo e culturale

## La Fabbrica, Losone

Giorgio e Michele Tognola  
foto André Morin, Parigi

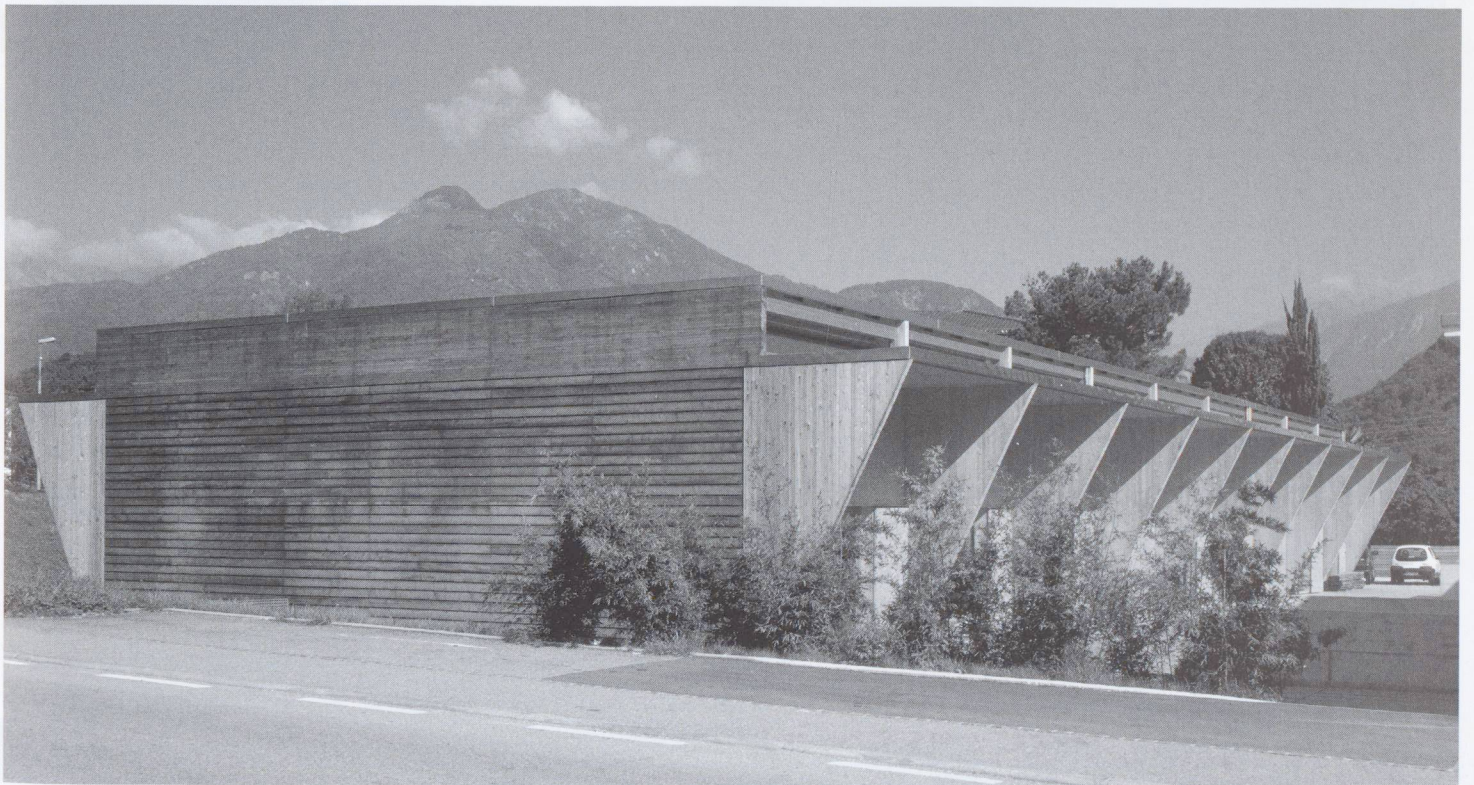
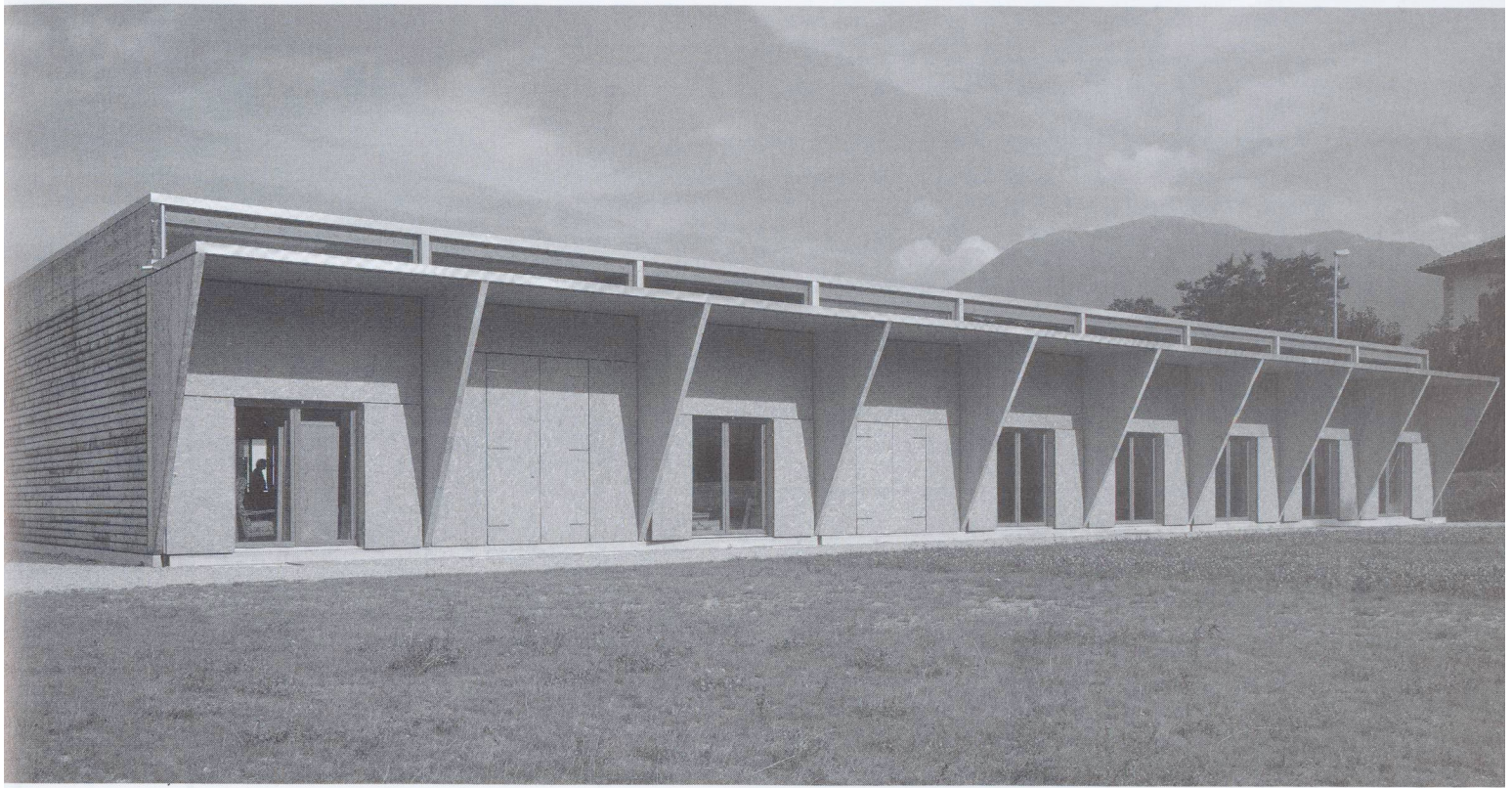
In un primo tempo gli interventi si sono limitati alla riconversione di una vecchia fabbrica di giocattoli in legno in centro culturale e ricreativo, con sale ed ateliers di dimensioni diverse, adatti a molteplici attività (creative, espositive, musicali, ginniche). In seguito, la necessità di integrare nel complesso una ebanisteria – falegnameria artigianale e di sostituire alcune baracche fatiscenti con spazi di deposito razionali ha condotto a ripensare l'intero sedime per dar vita a un complesso coerente e unitario. Al vecchio stabile ristrutturato è stato affiancato un nuovo corpo in legno, volumetricamente simile ma di disegno attuale, dando luogo tra i due edifici a una corte che funge da fulcro e da articolazione tra le attività del centro. Il nuovo corpo, prefabbricato, ha andamento modulare, e ospita oltre all'ebanisteria, uno studio d'architettura, uno spazio espositivo, un'osteria; l'altezza dei locali permette di ricavare in alcuni moduli piani ammezzati; all'interrato, oltre ai depositi si trovano una piccola sala per spettacoli o feste e una scuola di musica. Il parallelepipedo allungato del nuovo corpo presenta, sui lati lunghi dove sono gli accessi ai moduli, pensiline sorrette da lame tagliate a triangolo; una medesima pensilina è stata addossata, lato corte, anche all'edificio esistente, sottolineando il ruolo unificatore della corte stessa. Adatta ad ospitare spettacoli, mostre all'aperto o altri eventi culturali, la corte è anche il luogo di accesso a tutti gli spazi: un corpo scale dà accesso ai locali interrati del nuovo e del vecchio stabile, dove si trovano spogliatoi e servizi. Per ritmare e suddividere l'ampio cortile simmetricamente al corpo scale è stata realizzata una fontana. Ad esclusione dello zoccolo e dei cantinati in cemento, la nuova costruzione è interamente in legno. Utilizzato massiccio per elementi strutturali (pilastri, travi, solette) e serramenti, o in pannelli truciolari o altri derivati per tamponamenti, pareti interne, soppalchi, il legno è sempre lasciato al naturale, tranne nelle tramezze interne che sono laccate in bianco. La pavimentazione esterna (corte) è pure in assi di legno. Il riscaldamento dell'intero complesso è assicurato da una caldaia a legna e da pannelli solari.

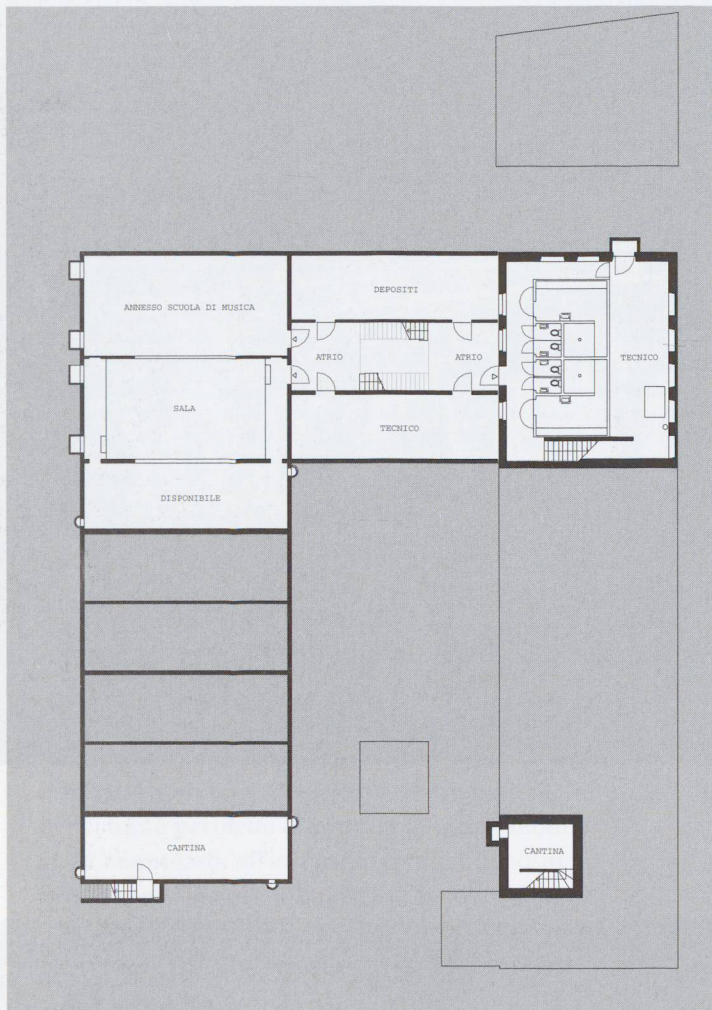


Pianta piano terra

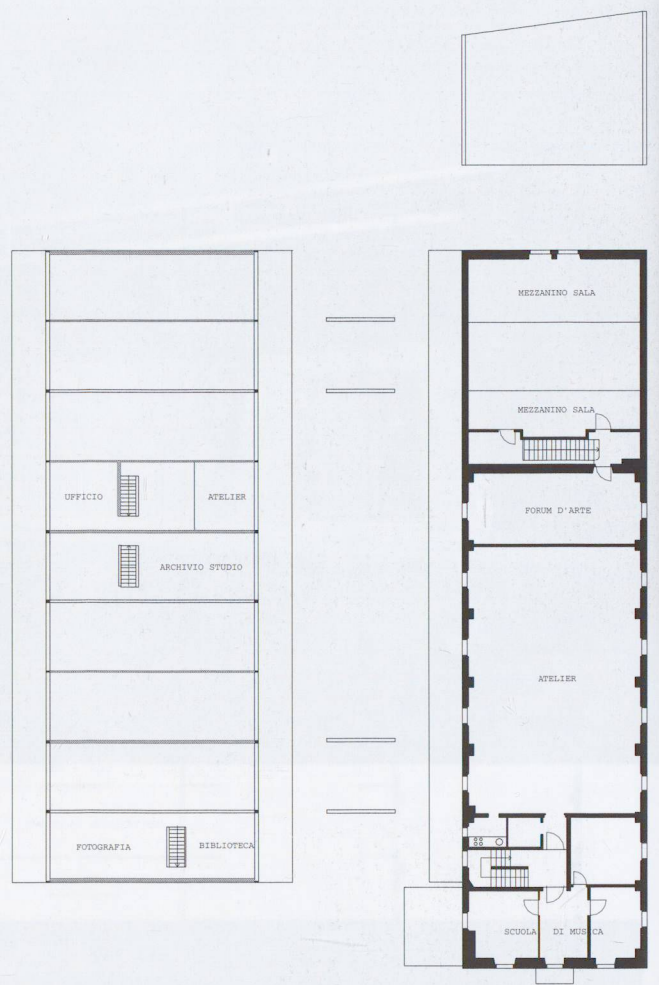
Centro artigianale, ricreativo e culturale La Fabbrica, Losone

|                   |                                   |
|-------------------|-----------------------------------|
| Proprietà:        | Michele Tognetti                  |
| Architetti:       | Giorgio e Michele Tognola         |
| Collaboratore:    | Andreas Filosi                    |
| Ingegnere civile: | Ivo Dazio, Ascona                 |
| Date:             | Progettazione 1996                |
|                   | Inizio costruzione primavera 2001 |
|                   | Termine lavori estate 2001        |

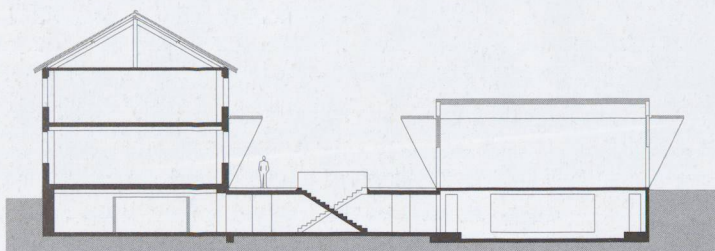




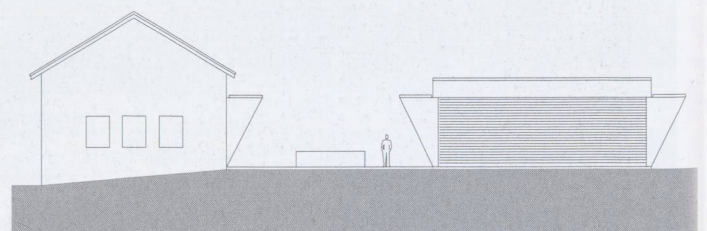
Pianta piano interrato



Pianta primo piano



Sezione



Prospetto

