

**Zeitschrift:** Archi : rivista svizzera di architettura, ingegneria e urbanistica = Swiss review of architecture, engineering and urban planning

**Herausgeber:** Società Svizzera Ingegneri e Architetti

**Band:** - (2003)

**Heft:** 2-3

**Artikel:** Insediamento residenziale, Ascona

**Autor:** Moro, Franco / Moro, Paolo

**DOI:** <https://doi.org/10.5169/seals-132675>

### **Nutzungsbedingungen**

Die ETH-Bibliothek ist die Anbieterin der digitalisierten Zeitschriften auf E-Periodica. Sie besitzt keine Urheberrechte an den Zeitschriften und ist nicht verantwortlich für deren Inhalte. Die Rechte liegen in der Regel bei den Herausgebern beziehungsweise den externen Rechteinhabern. Das Veröffentlichen von Bildern in Print- und Online-Publikationen sowie auf Social Media-Kanälen oder Webseiten ist nur mit vorheriger Genehmigung der Rechteinhaber erlaubt. [Mehr erfahren](#)

### **Conditions d'utilisation**

L'ETH Library est le fournisseur des revues numérisées. Elle ne détient aucun droit d'auteur sur les revues et n'est pas responsable de leur contenu. En règle générale, les droits sont détenus par les éditeurs ou les détenteurs de droits externes. La reproduction d'images dans des publications imprimées ou en ligne ainsi que sur des canaux de médias sociaux ou des sites web n'est autorisée qu'avec l'accord préalable des détenteurs des droits. [En savoir plus](#)

### **Terms of use**

The ETH Library is the provider of the digitised journals. It does not own any copyrights to the journals and is not responsible for their content. The rights usually lie with the publishers or the external rights holders. Publishing images in print and online publications, as well as on social media channels or websites, is only permitted with the prior consent of the rights holders. [Find out more](#)

**Download PDF:** 26.04.2026

**ETH-Bibliothek Zürich, E-Periodica, <https://www.e-periodica.ch>**

# Insediamiento residenziale, Ascona

Franco e Paolo Moro

Il progetto di questo insediamento ricerca la qualità e la *privacy* delle singole unità abitative in un complesso residenziale che integri le caratteristiche paesaggistiche, climatiche e urbane del sito. La relazione tra lo spazio abitativo e l'ambiente circostante, mediata attraverso le grandi logge alternate al piano terreno e all'ultimo piano e distanziate dal livello intermedio delle camere, consente di isolare e individualizzare le singole residenze.

L'edificio con un piano interrato e tre fuori terra, comprende otto unità d'abitazione duplex di cui quattro con la zona giorno al piano terreno in contatto diretto con i giardini e le altre quattro con la zona giorno al secondo piano con accesso alla terrazza in copertura.

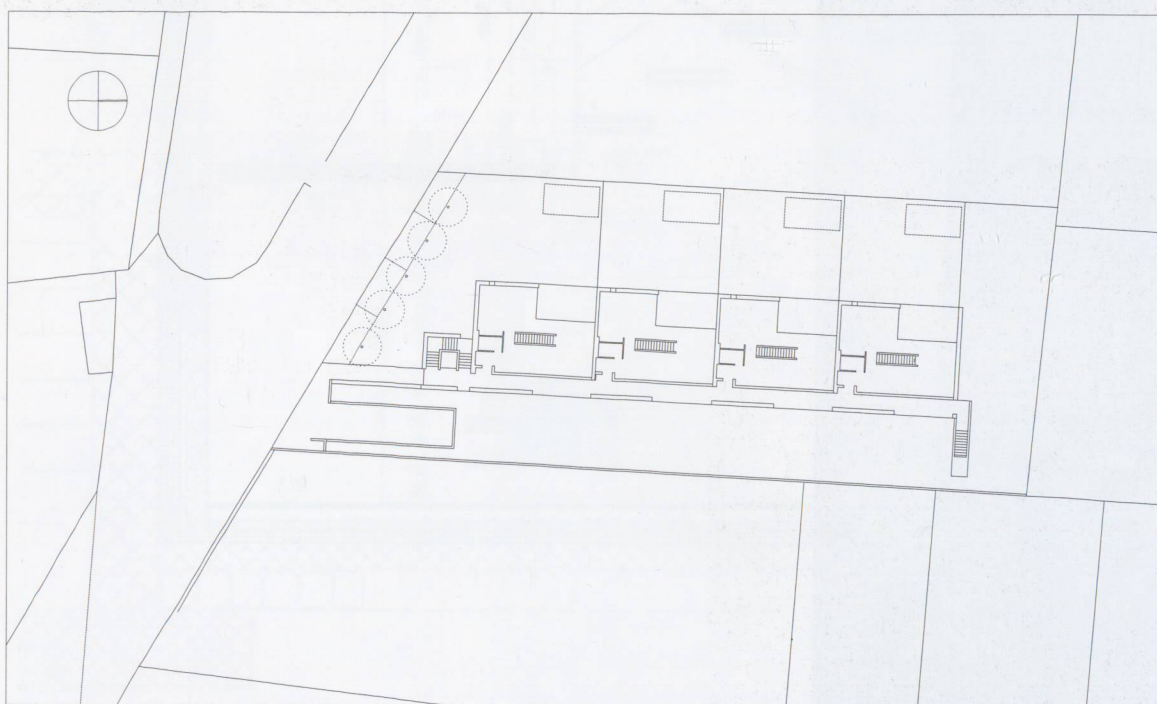
Il primo piano accoglie le zone notte con le camere rivolte a est per le residenze superiori e a ovest per le residenze inferiori per accrescere la *privacy* dei giardini privati.

Nel piano interrato è situata l'autorimessa e i locali di servizio, organizzati in otto unità con doppio box, lavanderia e cantina di cui quattro direttamente collegate alle abitazioni del piano terreno.

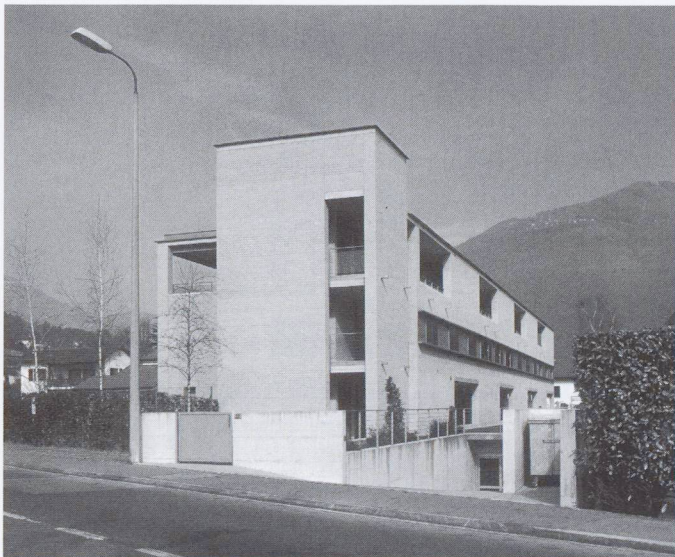
I locali tecnici per gli impianti di riscaldamento e sanitari sono ubicati nella zona centrale, mentre alle estremità abbiamo il locale tank e il rifugio.

Una torretta con scale e ascensore, posta sulla testata d'accesso assicura, con il porticato e i ballatoi aperti il collegamento alle abitazioni e con il filare alberato dei posteggi ricompono il fronte tangenziale di via Lido.

Il terreno circostante è sistemato alla quota del marciapiede con declivi laterali e strutturato verso ovest con i giardini privati separati da siepi con pergola finale, verso est con l'area collettiva di svago e verso sud con il viale d'ingresso pedonale, con la rampa veicolare e con quattro posteggi esterni alberati paralleli alla strada.

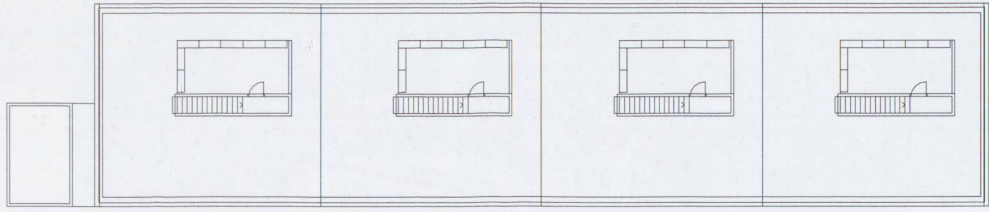


Situazione

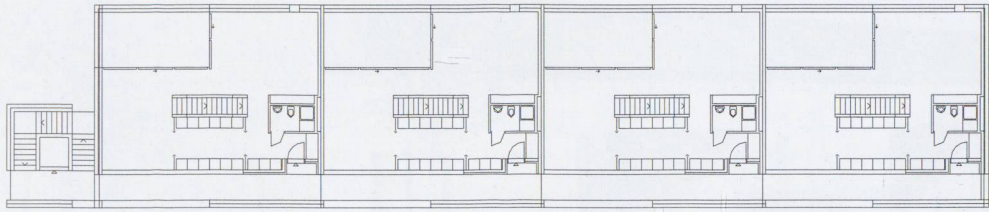


Insedimento residenziale, Ascona

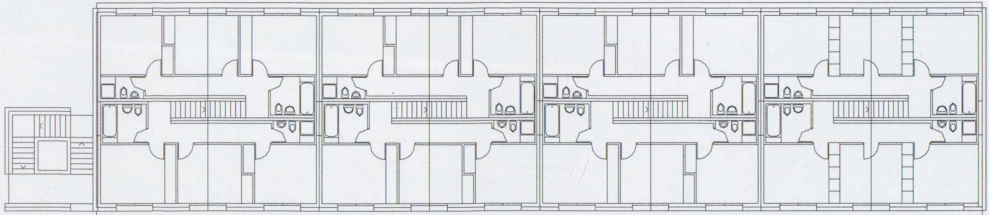
Architetti: Franco e Paolo Moro  
 Collaboratori: Felice Turuani, Natascia Meni  
 Costruzione: Impresa generale Antonini e Ghidossi SA,  
 Bellinzona  
 Date: Progetto 1998  
 Realizzazione 2000



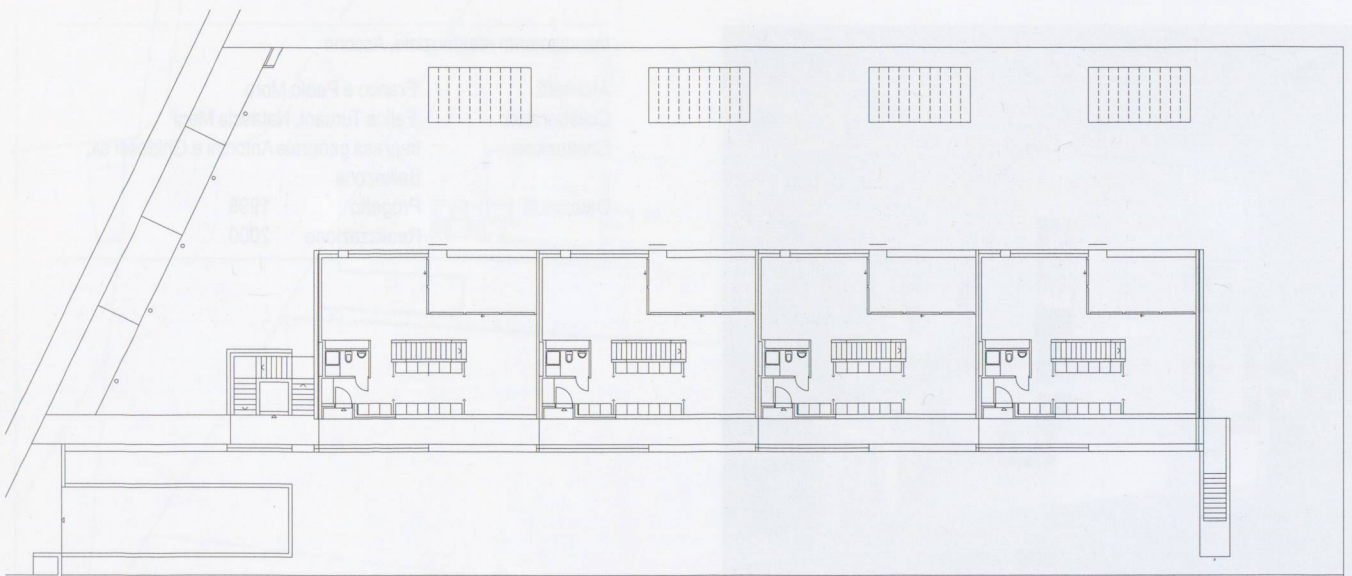
Pianta piano tetto - solarium



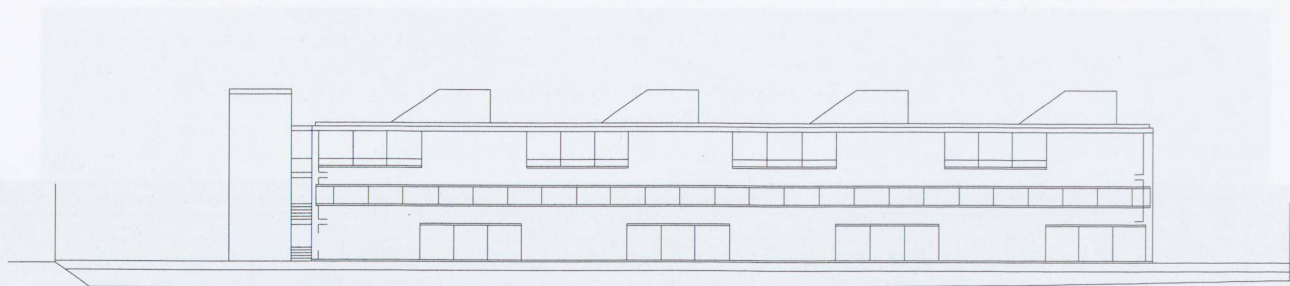
Pianta secondo piano



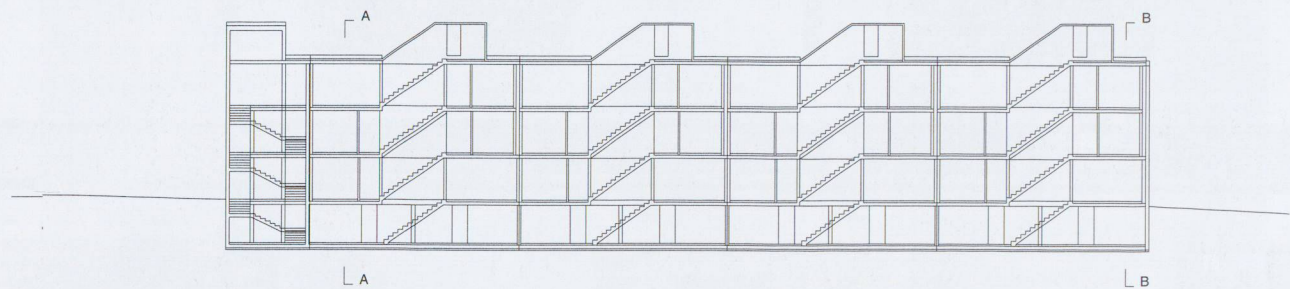
Pianta primo piano



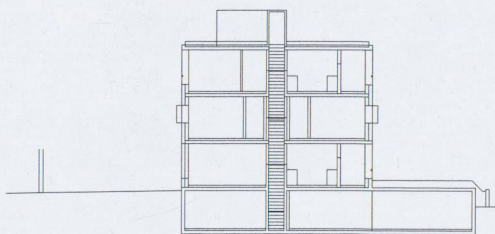
Pianta piano terra



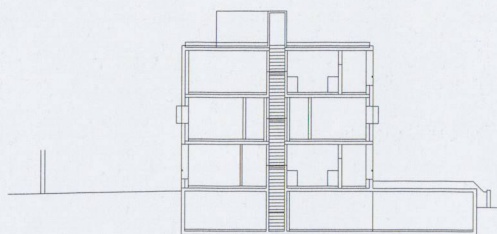
Prospetto est



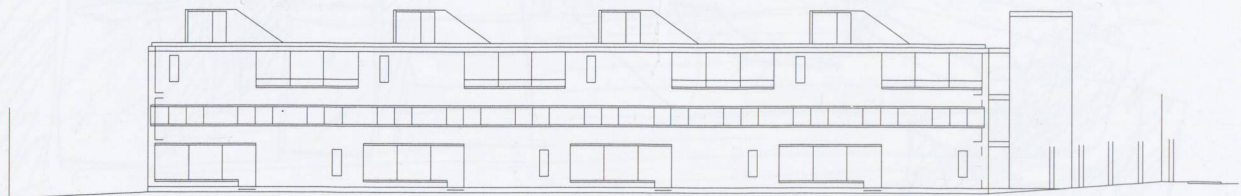
Sezione longitudinale



Sezione trasversale A-A



Sezione trasversale B-B



Prospetto ovest

