

Zeitschrift: Archi : rivista svizzera di architettura, ingegneria e urbanistica = Swiss review of architecture, engineering and urban planning

Herausgeber: Società Svizzera Ingegneri e Architetti

Band: - (2002)

Heft: 5

Artikel: Sede bancaria e appartamenti a Brissago

Autor: Vaccini, Livio

DOI: <https://doi.org/10.5169/seals-132457>

Nutzungsbedingungen

Die ETH-Bibliothek ist die Anbieterin der digitalisierten Zeitschriften auf E-Periodica. Sie besitzt keine Urheberrechte an den Zeitschriften und ist nicht verantwortlich für deren Inhalte. Die Rechte liegen in der Regel bei den Herausgebern beziehungsweise den externen Rechteinhabern. Das Veröffentlichen von Bildern in Print- und Online-Publikationen sowie auf Social Media-Kanälen oder Webseiten ist nur mit vorheriger Genehmigung der Rechteinhaber erlaubt. [Mehr erfahren](#)

Conditions d'utilisation

L'ETH Library est le fournisseur des revues numérisées. Elle ne détient aucun droit d'auteur sur les revues et n'est pas responsable de leur contenu. En règle générale, les droits sont détenus par les éditeurs ou les détenteurs de droits externes. La reproduction d'images dans des publications imprimées ou en ligne ainsi que sur des canaux de médias sociaux ou des sites web n'est autorisée qu'avec l'accord préalable des détenteurs des droits. [En savoir plus](#)

Terms of use

The ETH Library is the provider of the digitised journals. It does not own any copyrights to the journals and is not responsible for their content. The rights usually lie with the publishers or the external rights holders. Publishing images in print and online publications, as well as on social media channels or websites, is only permitted with the prior consent of the rights holders. [Find out more](#)

Download PDF: 26.04.2026

ETH-Bibliothek Zürich, E-Periodica, <https://www.e-periodica.ch>

Sede bancaria e appartamenti a Brissago

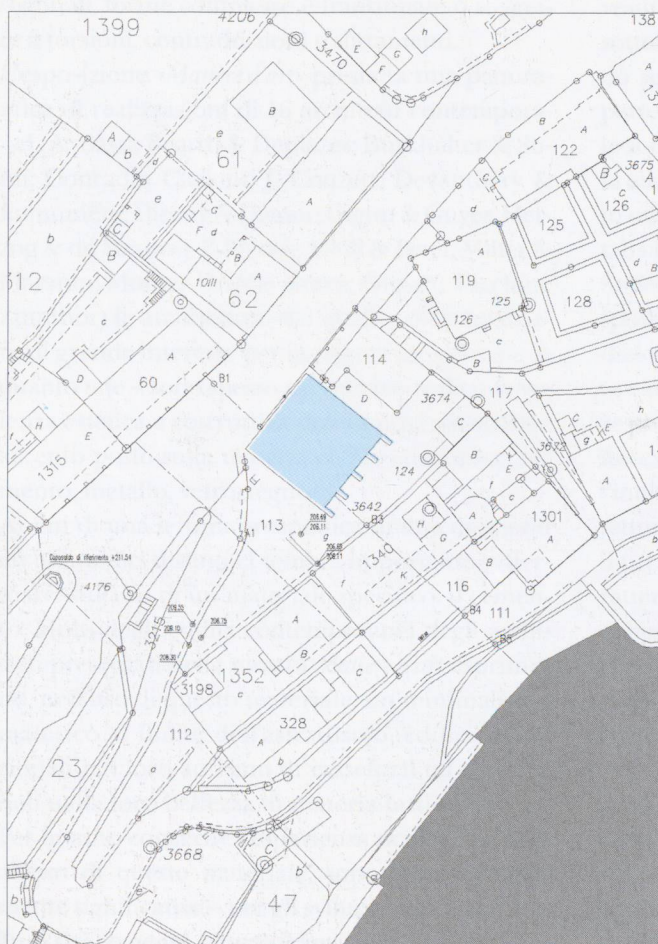
Livio Vacchini
Foto Giuseppe Chietera

Un terreno che beneficia di una vista privilegiata sul lago e sulle isole di Brissago spinge una banca ad associare la necessità di una nuova sede alla costruzione di appartamenti di qualità. Il sedime ha caratteristiche molto particolari: si trova ad essere l'ultimo tassello della fila di case che formano il centro del paese; inoltre, per ciò che riguarda la relazione con lo spazio pubblico, presenta quattro lati tutti molto diversi. Su un primo piano è d'obbligo la contiguità; sul secondo lato è d'obbligo la completazione del portico esistente, sul terzo si deve concludere la facciata del paese verso il lago e sul quarto lato si deve fare da testa verso l'Italia, sebbene non esista una piazza che possa creare le premesse.

Una situazione tutt'altro che comoda, a cui il progetto cerca di rispondere con un doppio orientamento lago-strada principale e con una facciata rappresentativa verso il confine, anche se per la sua natura questa dovrebbe essere considerata poco più che una facciata «secondaria» o «laterale».

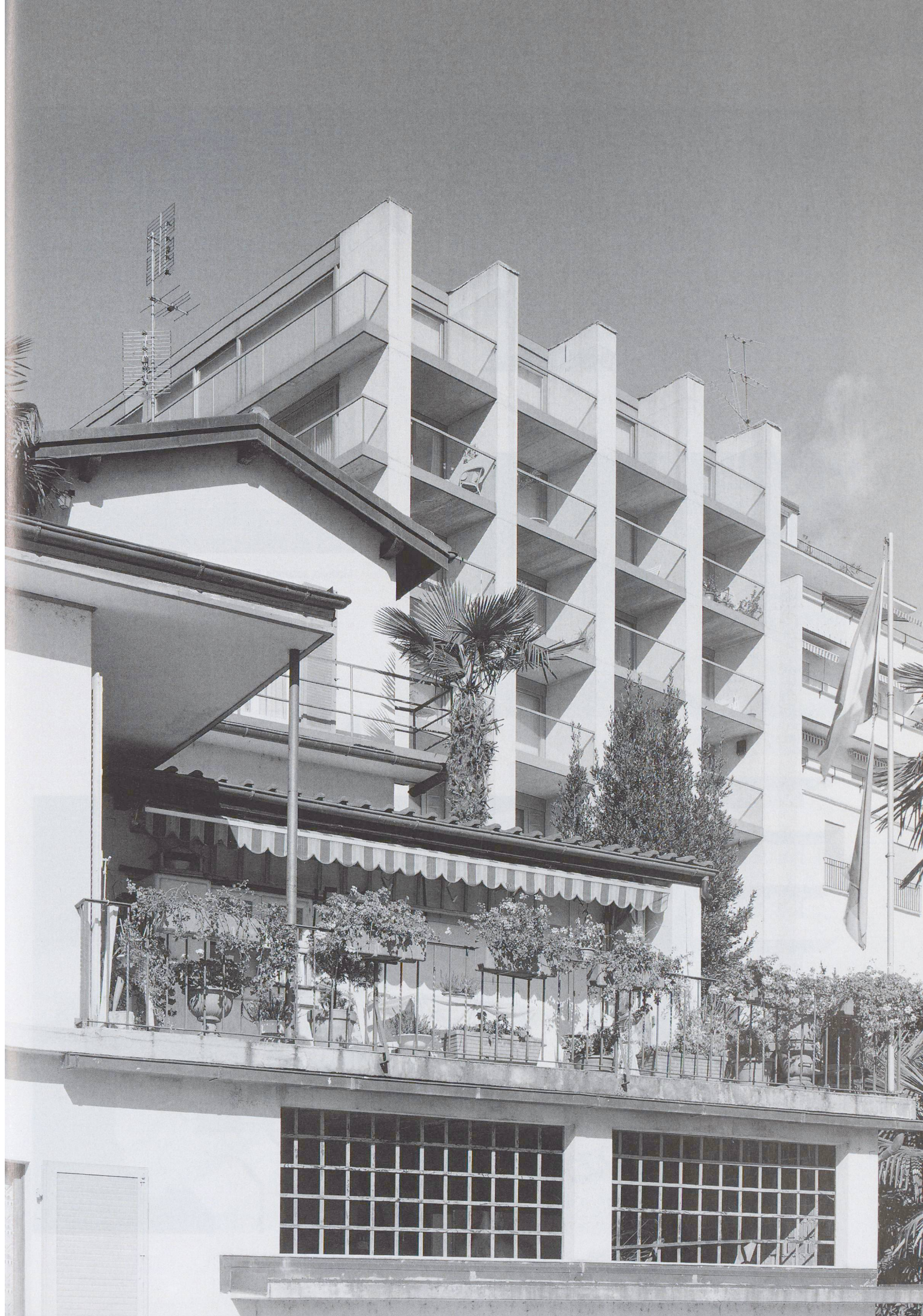
Per concludere il paese con un volume adeguato, l'edificio si innalza sino a raggiungere il livello di gronda della casa contigua esistente; contemporaneamente rinuncia ad estendersi verso sud-est sino al limite massimo, ma sfrutta il sedime per quel minimo che serve.

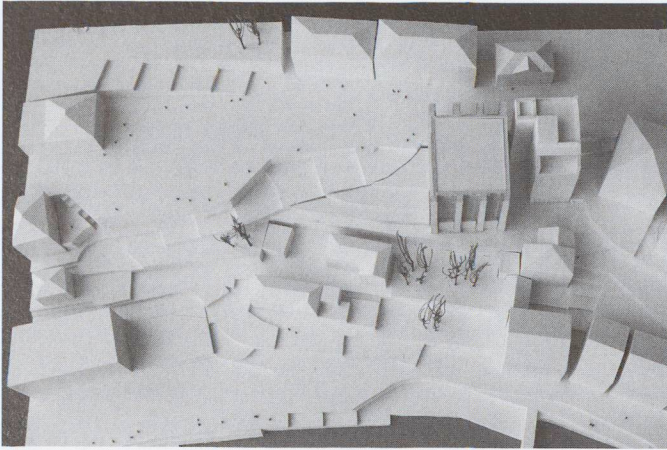
All'esterno i materiali usati sono il cemento armato a vista, la pietra e il vetro.



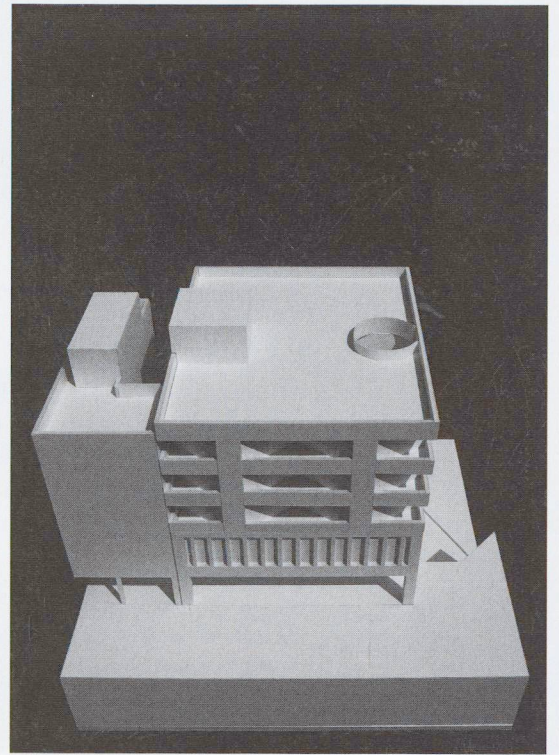
Sede bancaria e appartamenti, Brissago

Progettista:	Livio Vacchini, Locarno
Collaboratori:	Luca Andina, Massimo Biffi, Mauro Vanetti
Calcolo strutturale:	Studio d'ingegneria Frascina, Locarno
Impianto RSV:	Studio d'ingegneria De Carli, Locarno
Impianti elettrici:	Studio d'ingegneria Proelba, SA Locarno
Cronologia:	progetto 1986-1996 realizzazione 1996-1998
Superficie per piano:	255 m ²
Superficie piano interrato:	380 m ²
Volume SIA:	5'600 m ³

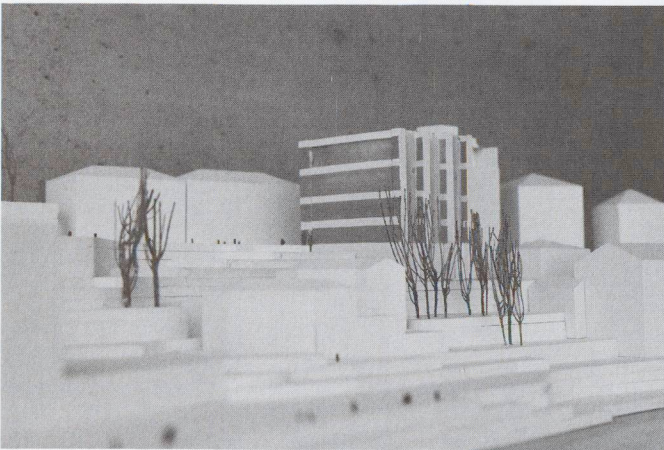




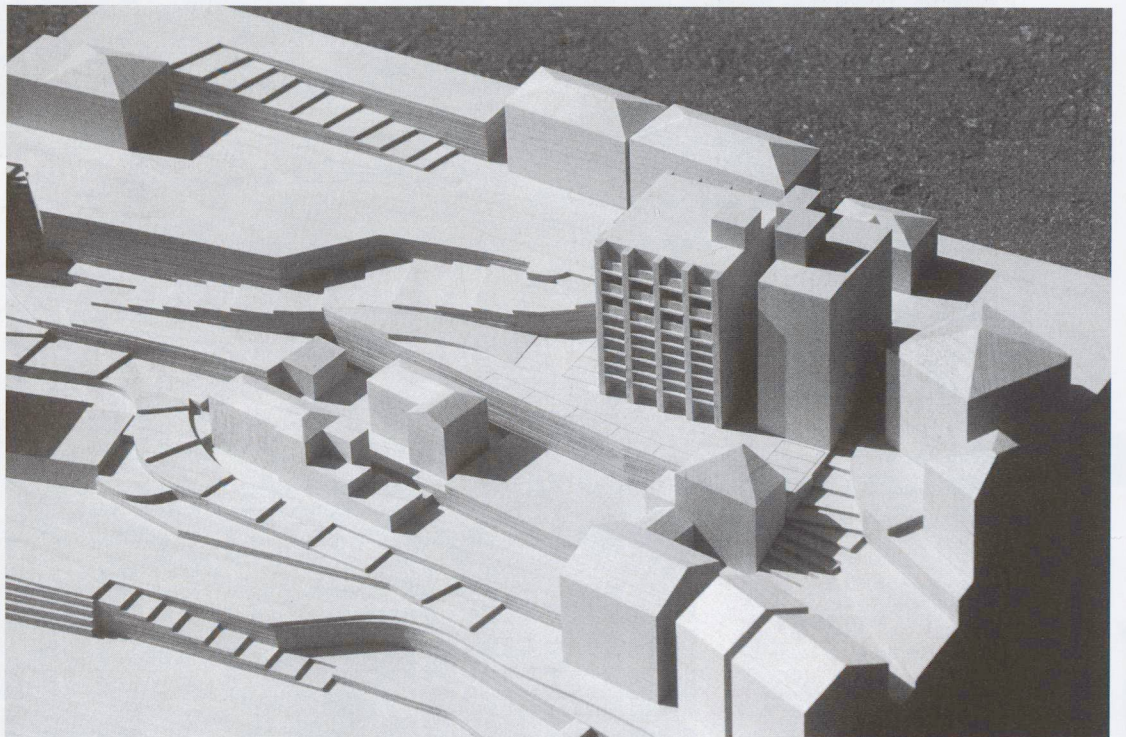
Modello, prima fase



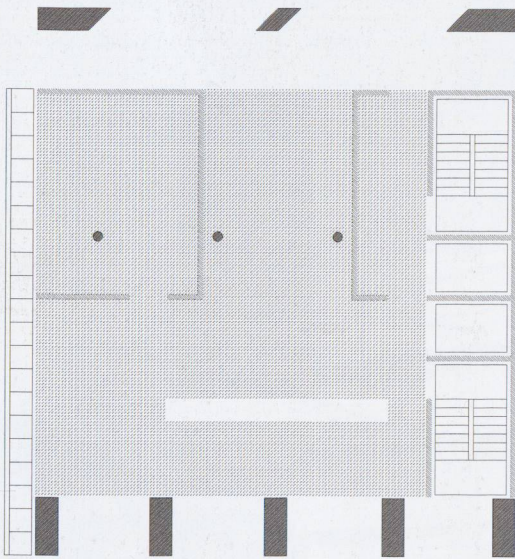
Modello, seconda fase



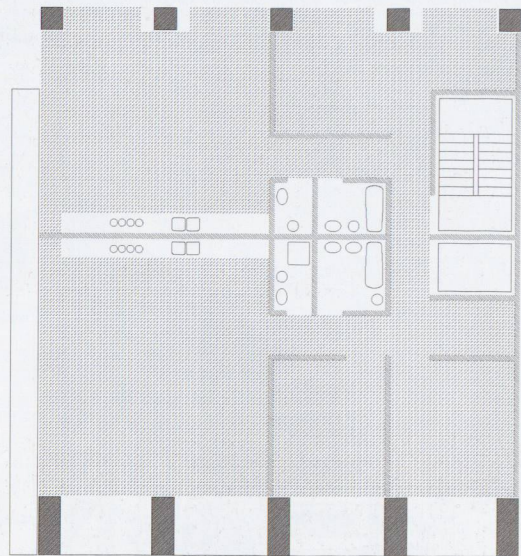
Modello, terza fase



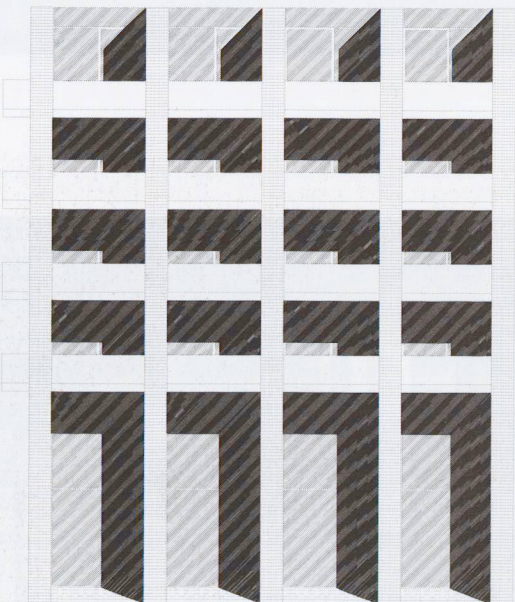
Modello, quarta fase



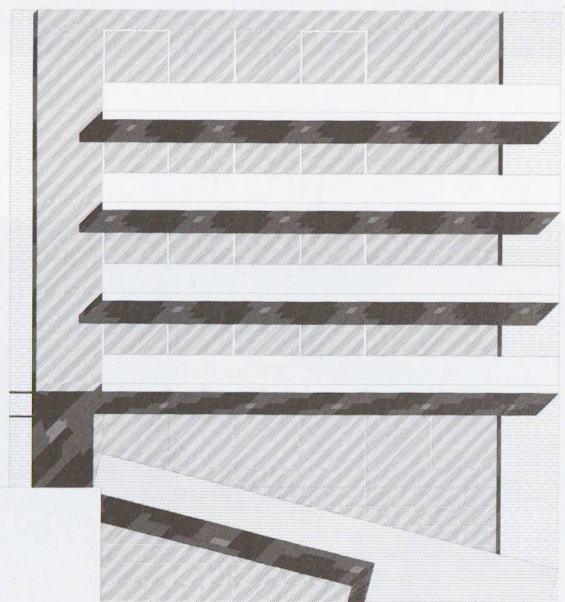
Pianta piano terreno



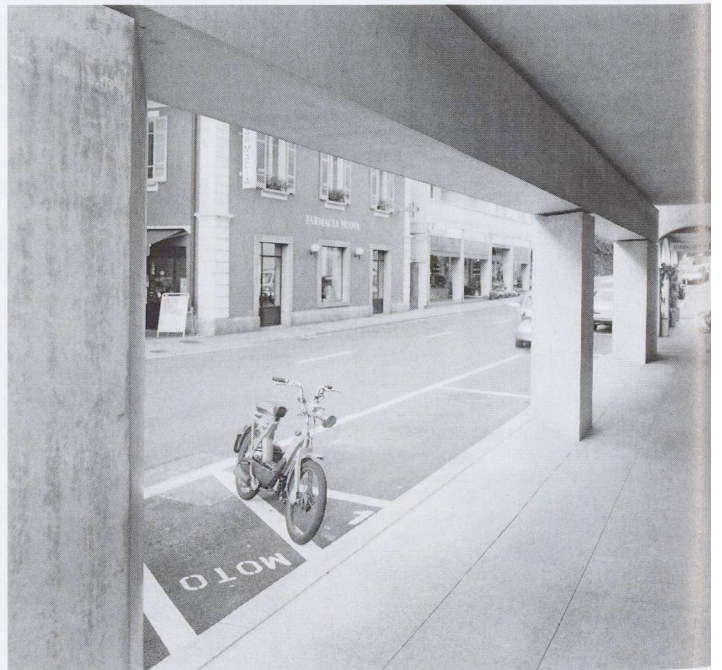
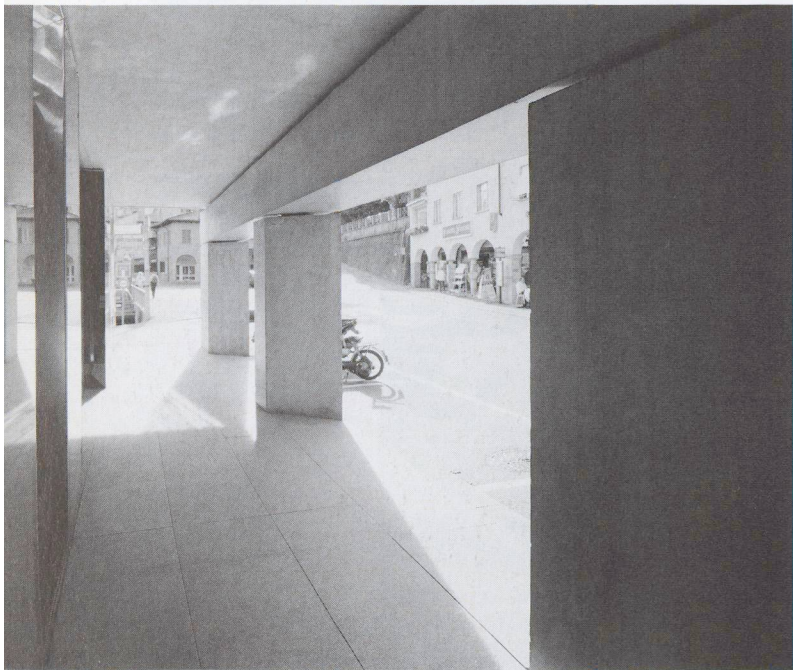
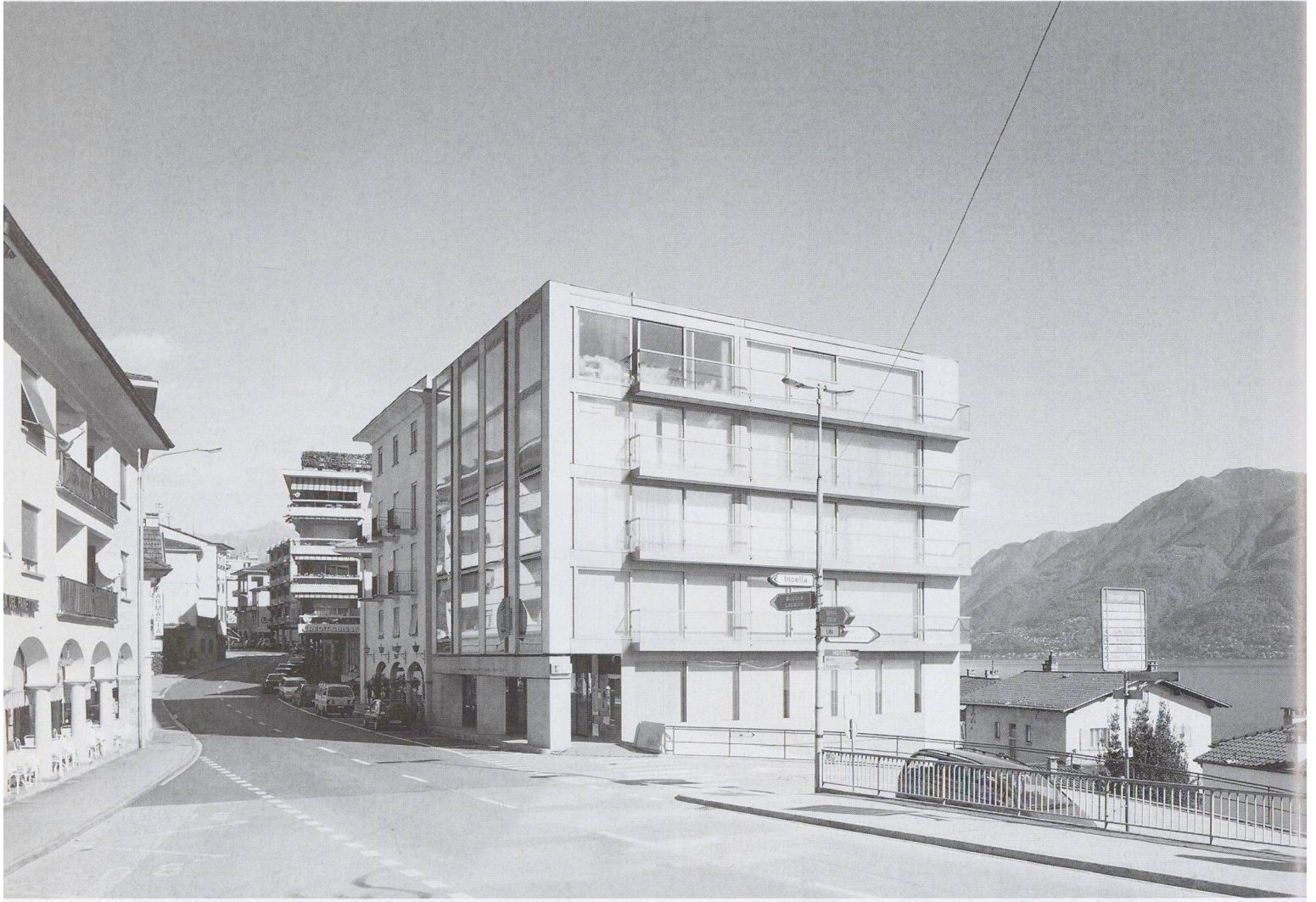
Pianta primo piano

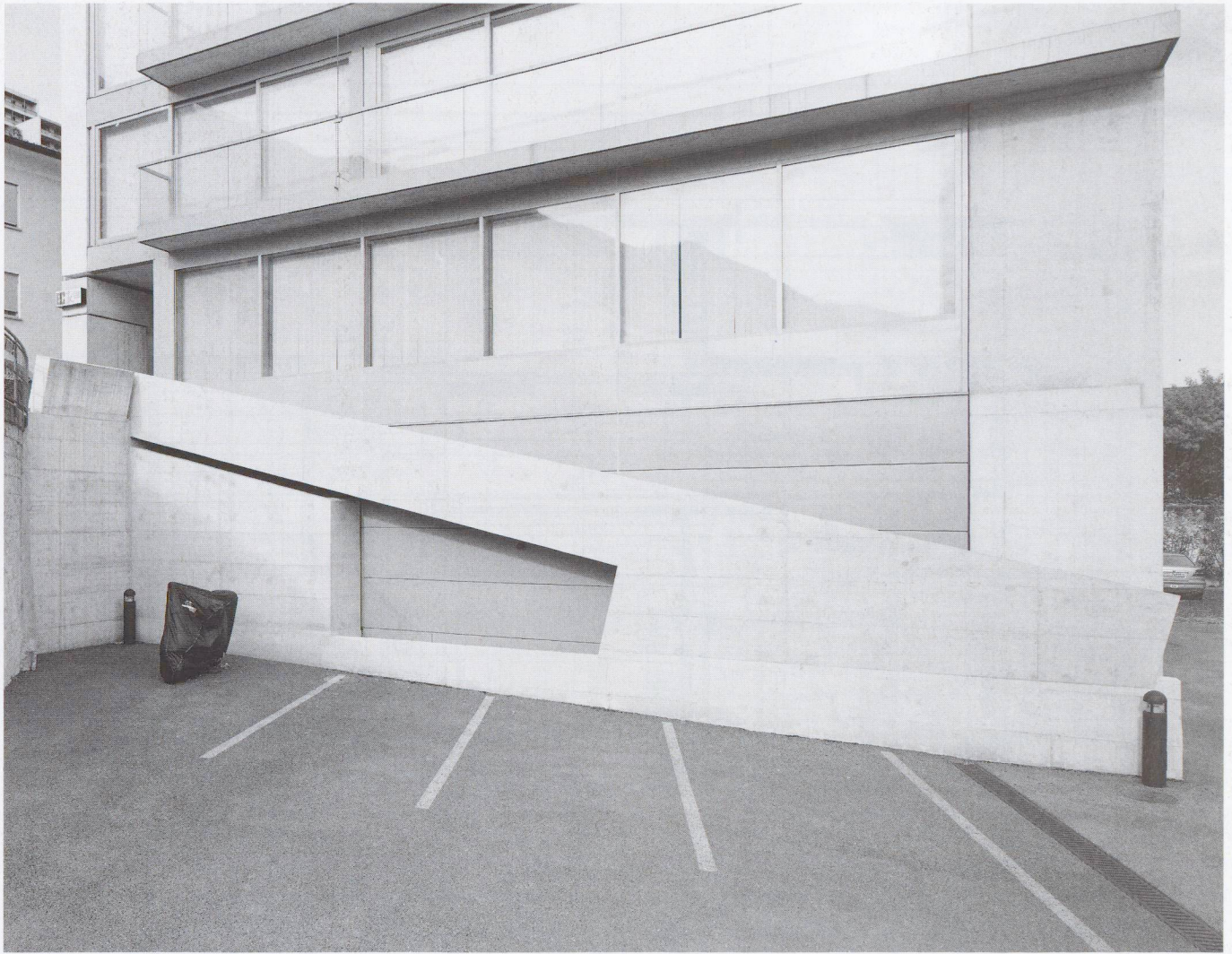


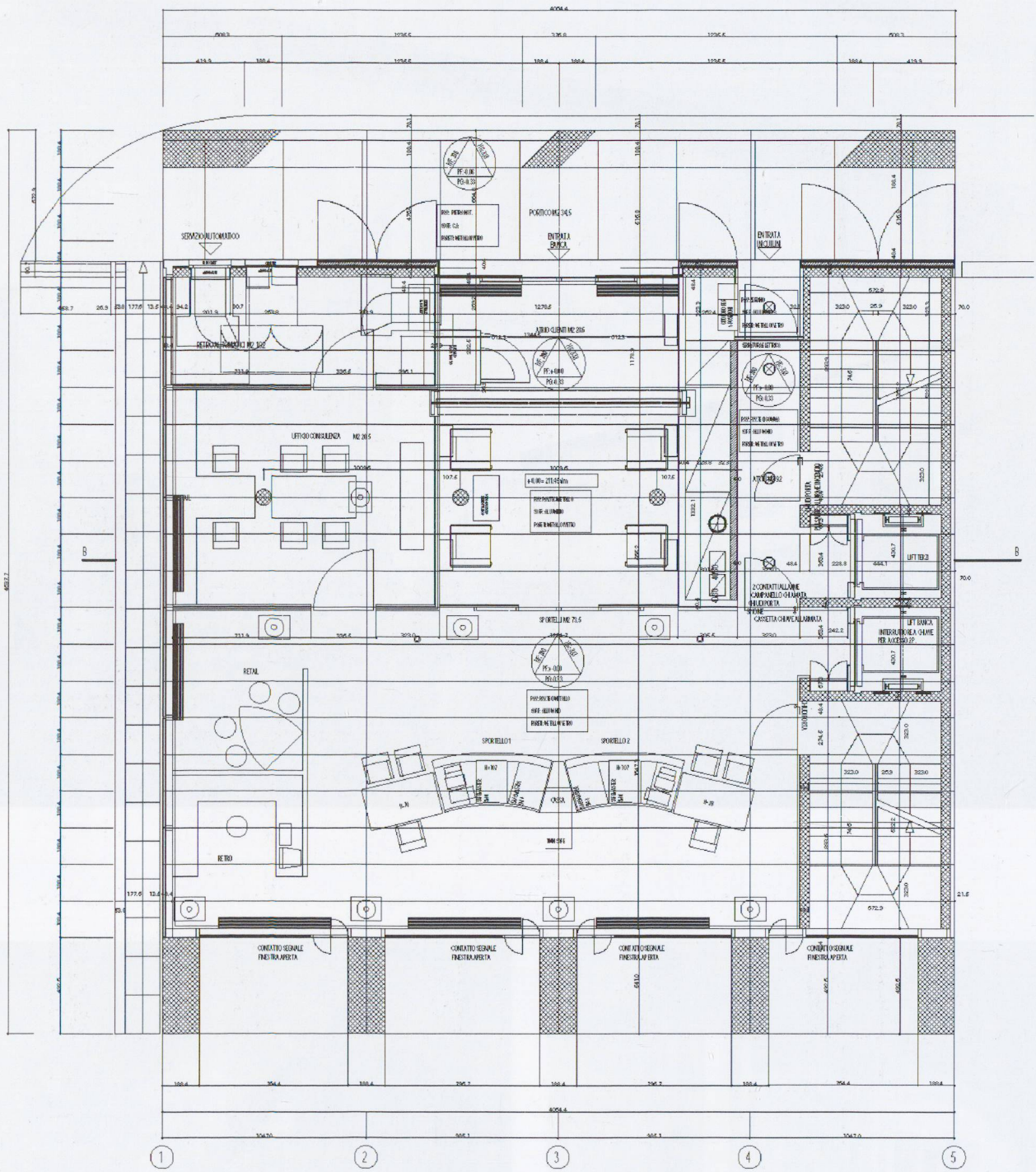
Facciata sud



Facciata ovest







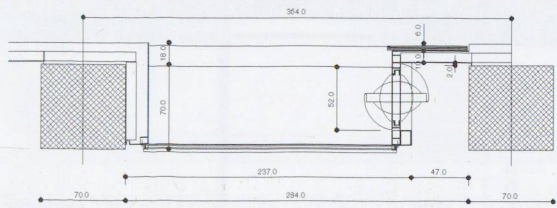
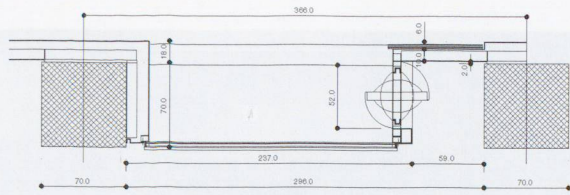
Pianta piano terreno



Alberto Flammer



Alberto Flammer



Dettaglio finestra facciata nord

