

**Zeitschrift:** Archi : rivista svizzera di architettura, ingegneria e urbanistica = Swiss review of architecture, engineering and urban planning

**Herausgeber:** Società Svizzera Ingegneri e Architetti

**Band:** - (2002)

**Heft:** 1

**Artikel:** Casa con piscina a Ginevra

**Autor:** Bassi, Andrea

**DOI:** <https://doi.org/10.5169/seals-132409>

### **Nutzungsbedingungen**

Die ETH-Bibliothek ist die Anbieterin der digitalisierten Zeitschriften auf E-Periodica. Sie besitzt keine Urheberrechte an den Zeitschriften und ist nicht verantwortlich für deren Inhalte. Die Rechte liegen in der Regel bei den Herausgebern beziehungsweise den externen Rechteinhabern. Das Veröffentlichen von Bildern in Print- und Online-Publikationen sowie auf Social Media-Kanälen oder Webseiten ist nur mit vorheriger Genehmigung der Rechteinhaber erlaubt. [Mehr erfahren](#)

### **Conditions d'utilisation**

L'ETH Library est le fournisseur des revues numérisées. Elle ne détient aucun droit d'auteur sur les revues et n'est pas responsable de leur contenu. En règle générale, les droits sont détenus par les éditeurs ou les détenteurs de droits externes. La reproduction d'images dans des publications imprimées ou en ligne ainsi que sur des canaux de médias sociaux ou des sites web n'est autorisée qu'avec l'accord préalable des détenteurs des droits. [En savoir plus](#)

### **Terms of use**

The ETH Library is the provider of the digitised journals. It does not own any copyrights to the journals and is not responsible for their content. The rights usually lie with the publishers or the external rights holders. Publishing images in print and online publications, as well as on social media channels or websites, is only permitted with the prior consent of the rights holders. [Find out more](#)

**Download PDF:** 26.04.2026

**ETH-Bibliothek Zürich, E-Periodica, <https://www.e-periodica.ch>**

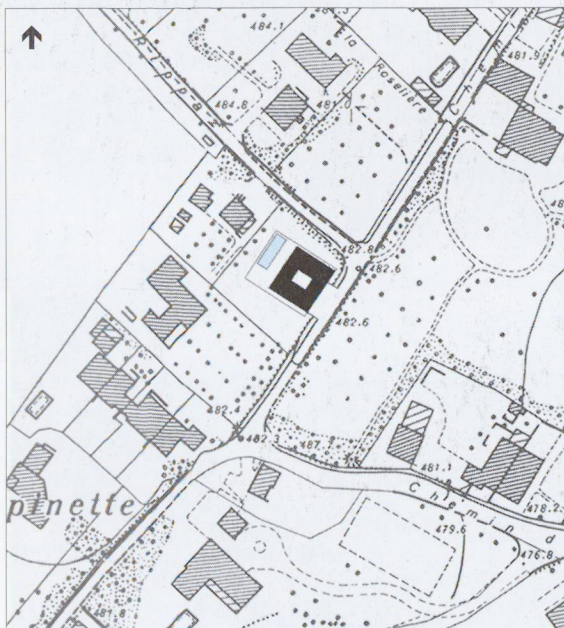
# Casa con piscina a Ginevra

## Tra luce e acqua

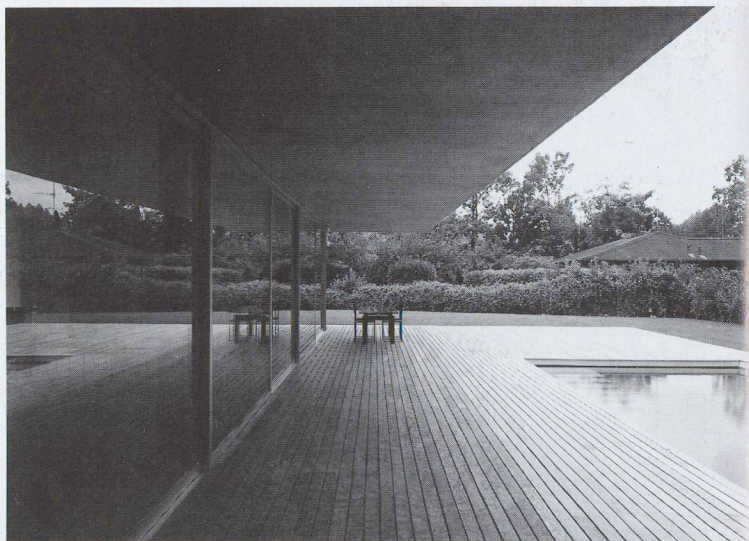
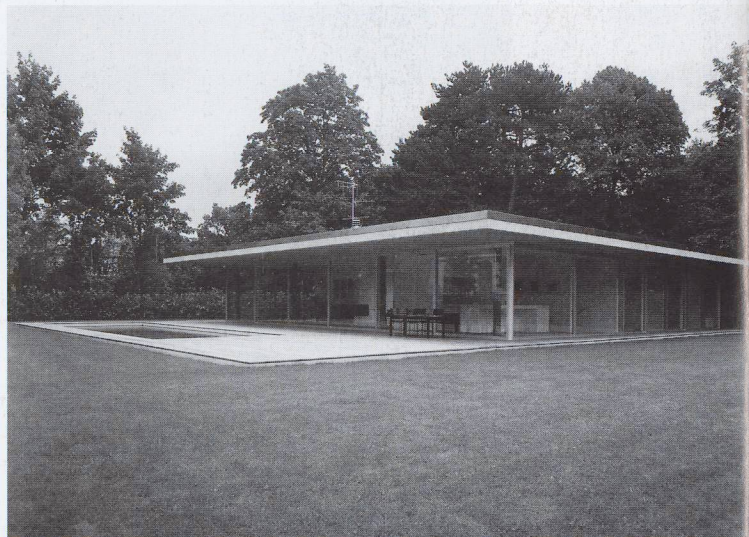
Le coordinate topografiche nazionali rivendicano l'appartenenza del progetto sia ad una struttura urbana estesa, sia all'intima relazione con un luogo specifico. La villa 504.560/120.130 desidera rivelare e costruire un luogo iscritto nell'agglomerato urbano di Ginevra. La densa vegetazione, alberi ad alto fusto e folte siepi, imprime al quartiere un'immagine intima e introversa. L'edificio si pone lungo il viale, come a sostituire la vegetazione preesistente per riconoscerne il carattere e l'appartenenza. Articolata attorno ad un atrium senza gronde, cuore di luce, la casa orienta i suoi spazi verso l'intimo giardino, circoscritto da siepi e dalla grande terrazza con la piscina.

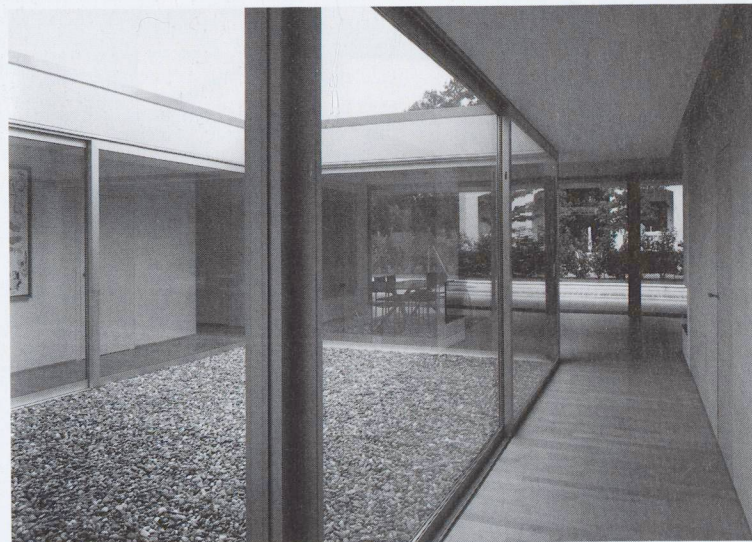
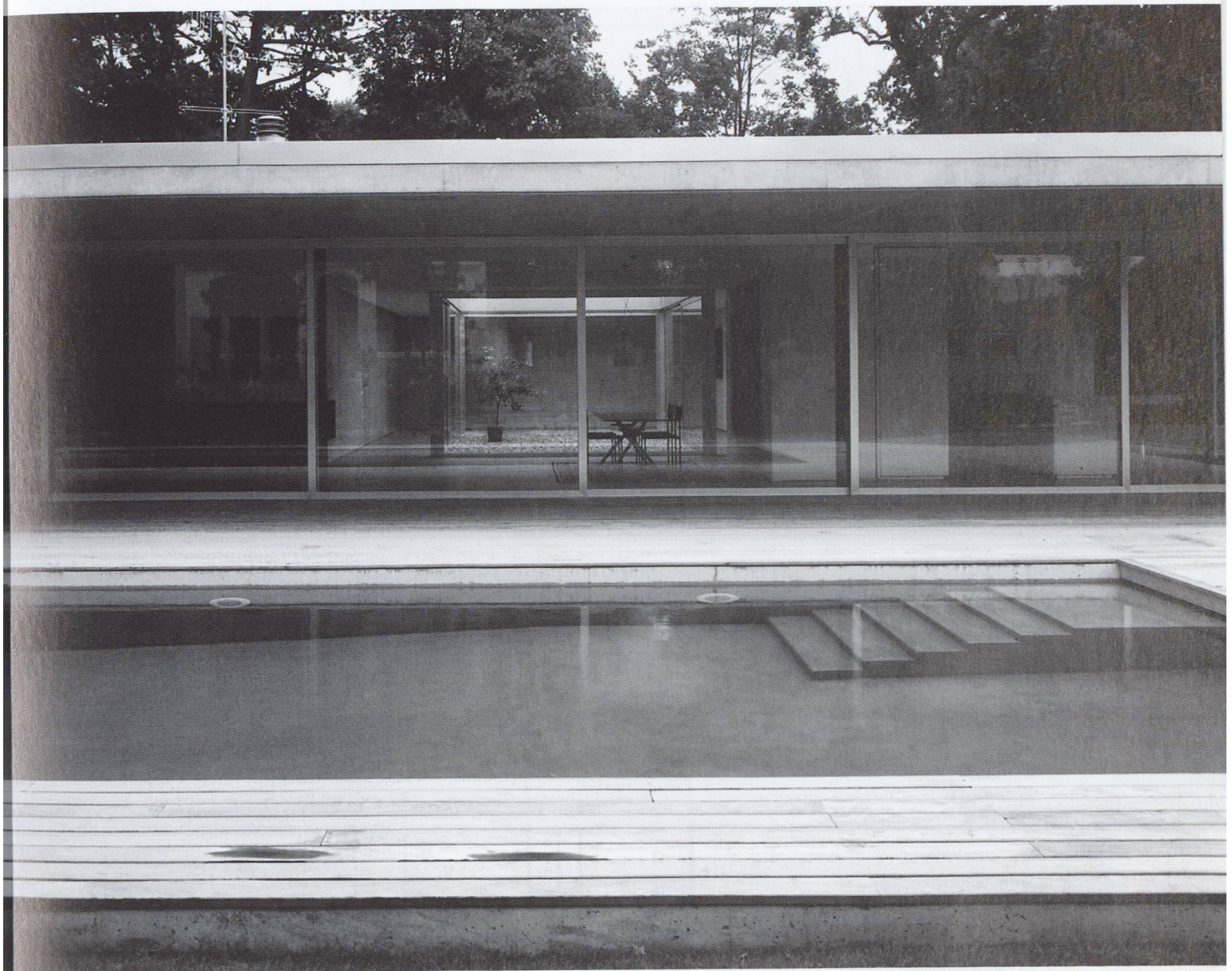
La percezione degli spazi è legata ad una forte tensione fra l'atrium, centro luminoso della composizione, e la superficie riflettente della piscina. Luce e acqua, spazi interni ed esterni permettono, grazie alla grande trasparenza delle facciate e alla varietà degli aggetti del tetto, di costruire un luogo abitato che oltrepassa la nozione della casa, intesa come rifugio.

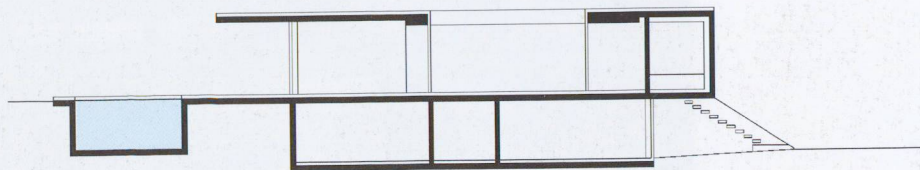
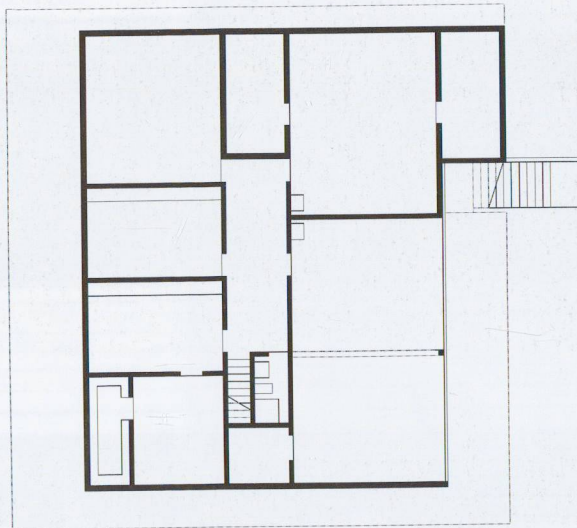
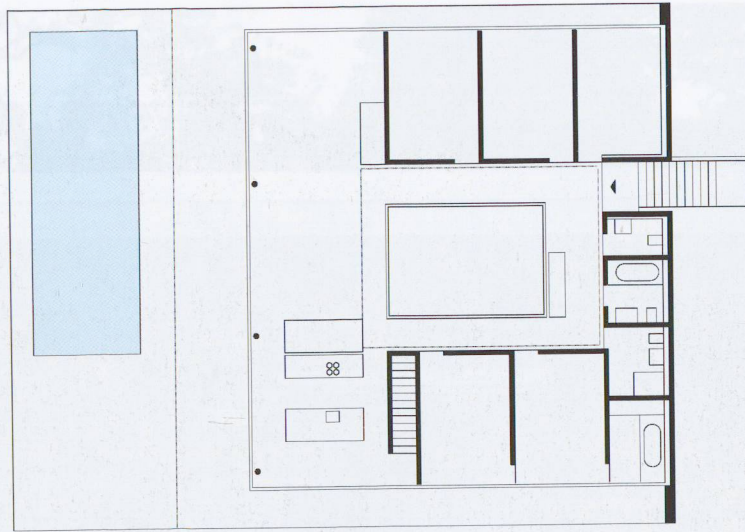
Collaboratore Marc Widman, ingegneri Guscetti & Tournier  
1998-1999



Andrea Bassi  
foto Claire Philippin







Piante e sezione

