

Zeitschrift: Archi : rivista svizzera di architettura, ingegneria e urbanistica = Swiss review of architecture, engineering and urban planning
Herausgeber: Società Svizzera Ingegneri e Architetti
Band: - (2001)
Heft: 4

Werbung

Nutzungsbedingungen

Die ETH-Bibliothek ist die Anbieterin der digitalisierten Zeitschriften auf E-Periodica. Sie besitzt keine Urheberrechte an den Zeitschriften und ist nicht verantwortlich für deren Inhalte. Die Rechte liegen in der Regel bei den Herausgebern beziehungsweise den externen Rechteinhabern. Das Veröffentlichen von Bildern in Print- und Online-Publikationen sowie auf Social Media-Kanälen oder Webseiten ist nur mit vorheriger Genehmigung der Rechteinhaber erlaubt. [Mehr erfahren](#)

Conditions d'utilisation

L'ETH Library est le fournisseur des revues numérisées. Elle ne détient aucun droit d'auteur sur les revues et n'est pas responsable de leur contenu. En règle générale, les droits sont détenus par les éditeurs ou les détenteurs de droits externes. La reproduction d'images dans des publications imprimées ou en ligne ainsi que sur des canaux de médias sociaux ou des sites web n'est autorisée qu'avec l'accord préalable des détenteurs des droits. [En savoir plus](#)

Terms of use

The ETH Library is the provider of the digitised journals. It does not own any copyrights to the journals and is not responsible for their content. The rights usually lie with the publishers or the external rights holders. Publishing images in print and online publications, as well as on social media channels or websites, is only permitted with the prior consent of the rights holders. [Find out more](#)

Download PDF: 23.01.2026

ETH-Bibliothek Zürich, E-Periodica, <https://www.e-periodica.ch>



New Work

New Option

New Economy

New Network

New Vision

eleven22

New Economy

Con il mondiale collegamento in rete ogni posto di lavoro si trasforma in centro operativo e deve essere in grado di adattarsi al rapido mutamento delle necessità. eleven22 è il polivalente Office System per un ufficio con più spazio d'azione. Ulteriori informazioni le potete trovare presso www.eleven22.com

USM U. Schärer Söhne AG, CH-3110 Münsingen
Tel. +41 31 720 72 72, Fax +41 31 720 72 38, info@ch.usm.com, www.usm.com

USM
Sistemi di arredamento

Voio anchio!

Le nuove tariffe
mettono tutti d'accordo

**Lugano-New York
da CHF 720.-***

*(andata e ritorno, tasse aeroportuali escluse)

 **CROSSAIR**
swissair 

- 4. Okt. 2001

BIBLIOTHEK

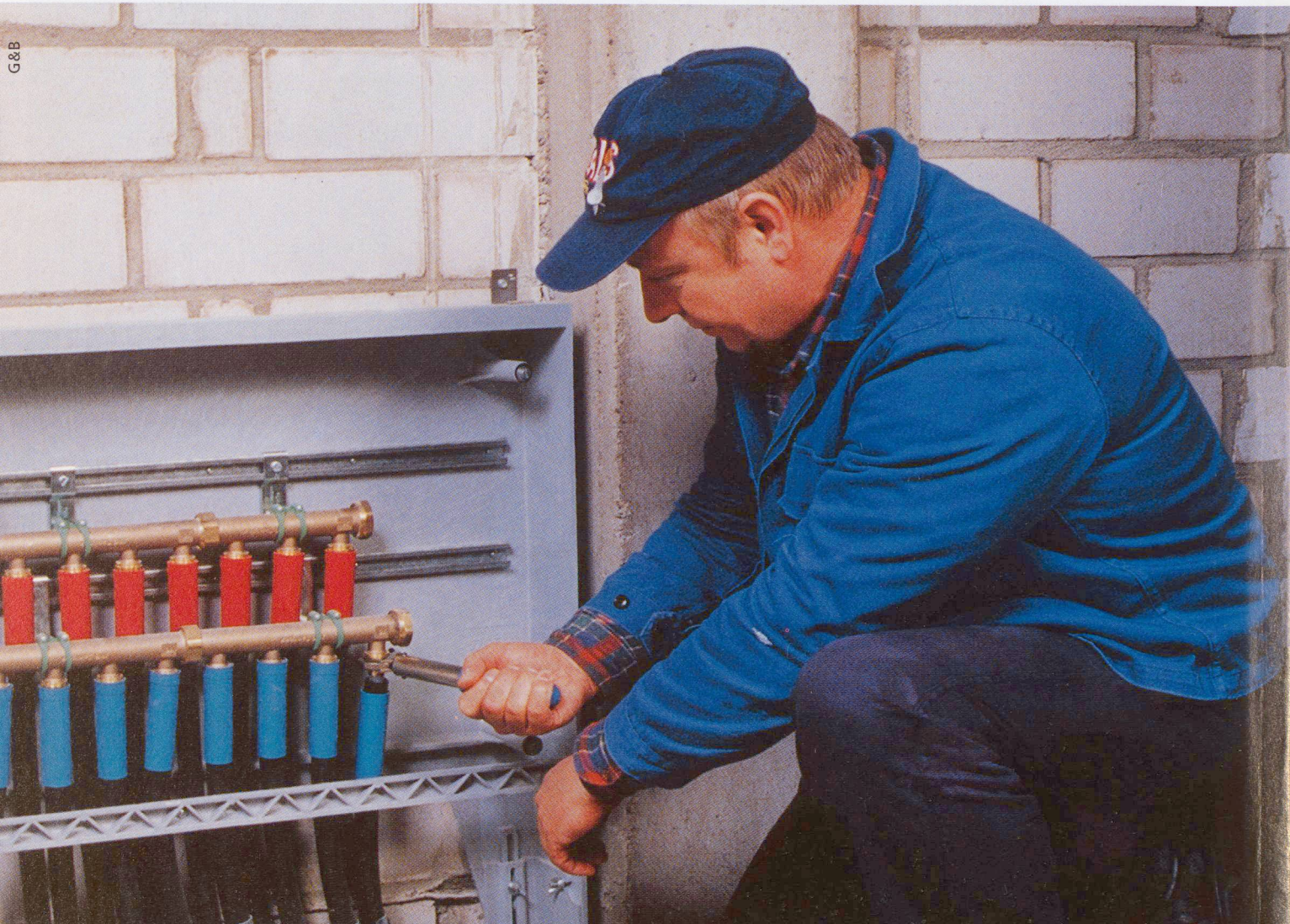
Per informazioni e prenotazioni contattate
la vostra agenzia di viaggi oppure:
Crossair Lugano +41 848 85 2000
Swissair Lugano +41 91 910 07 10

Lo specialista è entusiasta di questi prodotti per la loro semplicità di lavorazione e sicurezza.

JRG Sanipex®

è decisamente **la migliore soluzione** per installazioni di acqua fredda e calda nella moderna tecnica edilizia.

JRG Gunzenhauser AG, Hauptstrasse 130, CH-4450 Sissach, Telefono (061) 975 22 22, Telefax (061) 975 22 00, E-Mail: info@jrg.ch, Internet: www.jrg.ch
JRG Gunzenhauser SA, Via Boscioro 20, CH-6962 Viganello/Lugano, Telefono (091) 972 26 26, Telefax (091) 972 26 27



SikaBau fuori dagli schemi.



La **galleria Girsberg** è ubicata sulla strada nazionale A7 tra Winterthur e Costanza (D), in prossimità di Kreuzlingen, e costituisce l'ultima importante opera sotterranea prima della frontiera tedesca.

Il manufatto è costantemente in falda ed è sottoposto ad una pressione d'acqua equivalente ad una colonna di altezza 25 m. La galleria è formata da due tubi distinti, uno per corsia.

Le specifiche poste dal committente prevedono un avanzamento giornaliero dei getti di calcestruzzo per un tratto di 12.5 m, parallelamente in ambedue le corsie. L'impermeabilizzazione è costituita da un sistema perimetrale chiuso, resistente alla pressione.

Le conoscenze più avanzate sulla deformabilità dei teli flessibili per gallerie, disponibili al momento dell'appalto (1999), permisero la messa a punto di nuove specifiche sulle caratteristiche dei supporti, in particolare per ciò che concerne la rugosità e le tolleranze delle superfici dei calcestruzzi spruzzati.

Furono così applicati, per la prima volta in Svizzera, nuovi criteri per il controllo sistematico e l'eventuale miglioramento dei supporti sui quali applicare i teli impermeabili.

La SikaBau Zurigo adempie perfettamente le esigenze poste dalla committenza e dall'impresa appaltatrice, grazie a speciali tecniche di fissaggio e ai più avanzati sistemi di posa delle impermeabilizzazioni, con attrezzature modernissime.



SUCCURSALI:

AARAU

KIRCHBERG BE

CADENAZZO

COIRA

ECHANDENS

KRIENS

MEYRIN/SATIGNY

MUTTENZ

STEG VS

SAN GALLO

ZURIGO

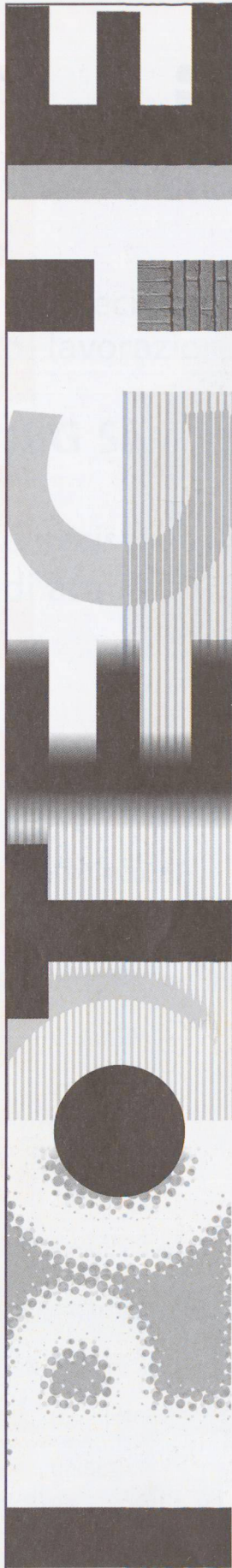
SikaLavori

Protezione
Risanamento
Impermeabilizzazione

Detto e fatto.

Ulteriori informazioni:

SikaLavori SA, Via San Gottardo, 6593 Cadenazzo, Tel. 091 858 04 08, Fax 091 858 04 09



Ipoteca di migliona a tasso preferenziale...



Ristrutturazioni,
riattazioni?
Parlatene con noi.
Vi aiuteremo a realiz-
zare i vostri sogni
e i vostri progetti.

■ Tel 803 71 11
■ www.bsct.ch

ILLUMINOTECNICA

CONSULENZA

PROGETTAZIONE

VENDITA

ARCOLUMNEN

*... diamo luce
alle vostre idee!*



Arcolumnen sa
Via Monda 2
CH-6528 Camorino
Tel. 091 857 36 31
Fax 091 857 71 27

info@arcolumnen.ch
www.arcolumnen.ch

NUOVO CENTRO ESPOSITIVO

Elettroimpianti

Installazioni elettriche

Telematica

Automazione

Sicurezza

6500 Bellinzona	tel. 091 820 62 62
6600 Locarno	tel. 091 756 01 81
6743 Bodio	tel. 091 873 11 66
6942 Savosa	tel. 091 960 39 39
6850 Mendrisio	tel. 091 646 14 12

BAZZI

PIASTRELLE SA

MOSTRE PERMANENTI
CON AMBIENTAZIONI



Vendita e posa
piastrelle
pietre naturali
pietre artificiali
mosaici

Losone Castione
www.bazzi.ch



Knauf nell'edilizia residenziale



Economici, adattabili, resistenti:

Sistemi flessibili spazi individuali

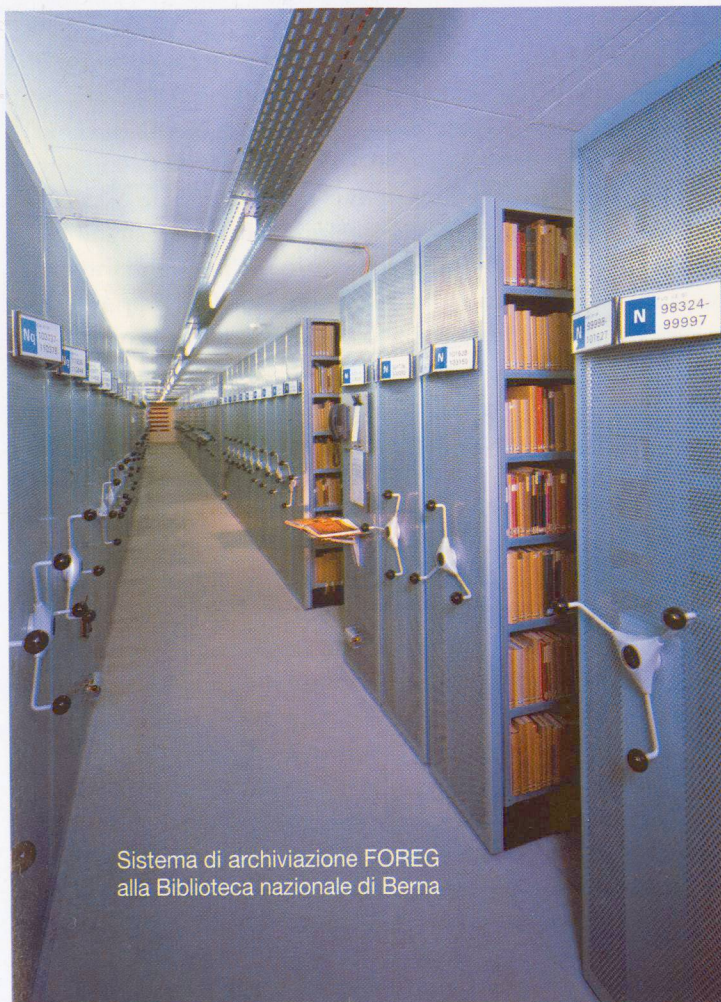


**Per maggiori informazioni:
Tel. 091/972 45 15.**

Piani individuali e adattabili costituiscono oggi un fattore essenziale per il successo nell'edilizia residenziale. Committenti e architetti creativi puntano perciò su interni modificabili con i poliedrici sistemi di costruzione a secco Knauf per pareti, soffitti, pavimenti e vani umidi.

Puntano ad esempio sulla robusta Knauf Diamondwall®: con essa realizzano progetti spazi flessibili, senza scendere a compromessi in fatto d'estetica, materiali biologici, stabilità, isolamento acustico, termico e protezione antincendio. Tutto ciò con prodotti di prima qualità al miglior prezzo. Knauf AG/SA, Via Brentani 9, 6900 Lugano

KNAUF



Sistema di archiviazione FOREG
alla Biblioteca nazionale di Berna

La scaffalatura mobile FOREG fa risparmiare spazio, tempo e denaro!

- Ottimo sfruttamento dei locali
- Grande capacità di stoccaggio
- Solida costruzione
- Equipaggiamento flessibile
- Protezione ottimale dell'oggetto
- Di facile utilizzo

gianni casagrande sa

dal 1924

Viale Stazione 1
6500 Bellinzona
Tel.: 091 825 41 76

Corso Elvezia
6900 Lugano
Tel.: 091 922 96 46

IL VOSTRO PARTNER PER ARCHIVI E SCAFFALATURE MOBILI