

**Zeitschrift:** Archi : rivista svizzera di architettura, ingegneria e urbanistica = Swiss review of architecture, engineering and urban planning

**Herausgeber:** Società Svizzera Ingegneri e Architetti

**Band:** - (2001)

**Heft:** 1

**Artikel:** D & D / MM : Centro Migros a Basilea, Riehenstrasse

**Autor:** I.P.

**DOI:** <https://doi.org/10.5169/seals-132174>

### **Nutzungsbedingungen**

Die ETH-Bibliothek ist die Anbieterin der digitalisierten Zeitschriften auf E-Periodica. Sie besitzt keine Urheberrechte an den Zeitschriften und ist nicht verantwortlich für deren Inhalte. Die Rechte liegen in der Regel bei den Herausgebern beziehungsweise den externen Rechteinhabern. Das Veröffentlichen von Bildern in Print- und Online-Publikationen sowie auf Social Media-Kanälen oder Webseiten ist nur mit vorheriger Genehmigung der Rechteinhaber erlaubt. [Mehr erfahren](#)

### **Conditions d'utilisation**

L'ETH Library est le fournisseur des revues numérisées. Elle ne détient aucun droit d'auteur sur les revues et n'est pas responsable de leur contenu. En règle générale, les droits sont détenus par les éditeurs ou les détenteurs de droits externes. La reproduction d'images dans des publications imprimées ou en ligne ainsi que sur des canaux de médias sociaux ou des sites web n'est autorisée qu'avec l'accord préalable des détenteurs des droits. [En savoir plus](#)

### **Terms of use**

The ETH Library is the provider of the digitised journals. It does not own any copyrights to the journals and is not responsible for their content. The rights usually lie with the publishers or the external rights holders. Publishing images in print and online publications, as well as on social media channels or websites, is only permitted with the prior consent of the rights holders. [Find out more](#)

**Download PDF:** 20.01.2026

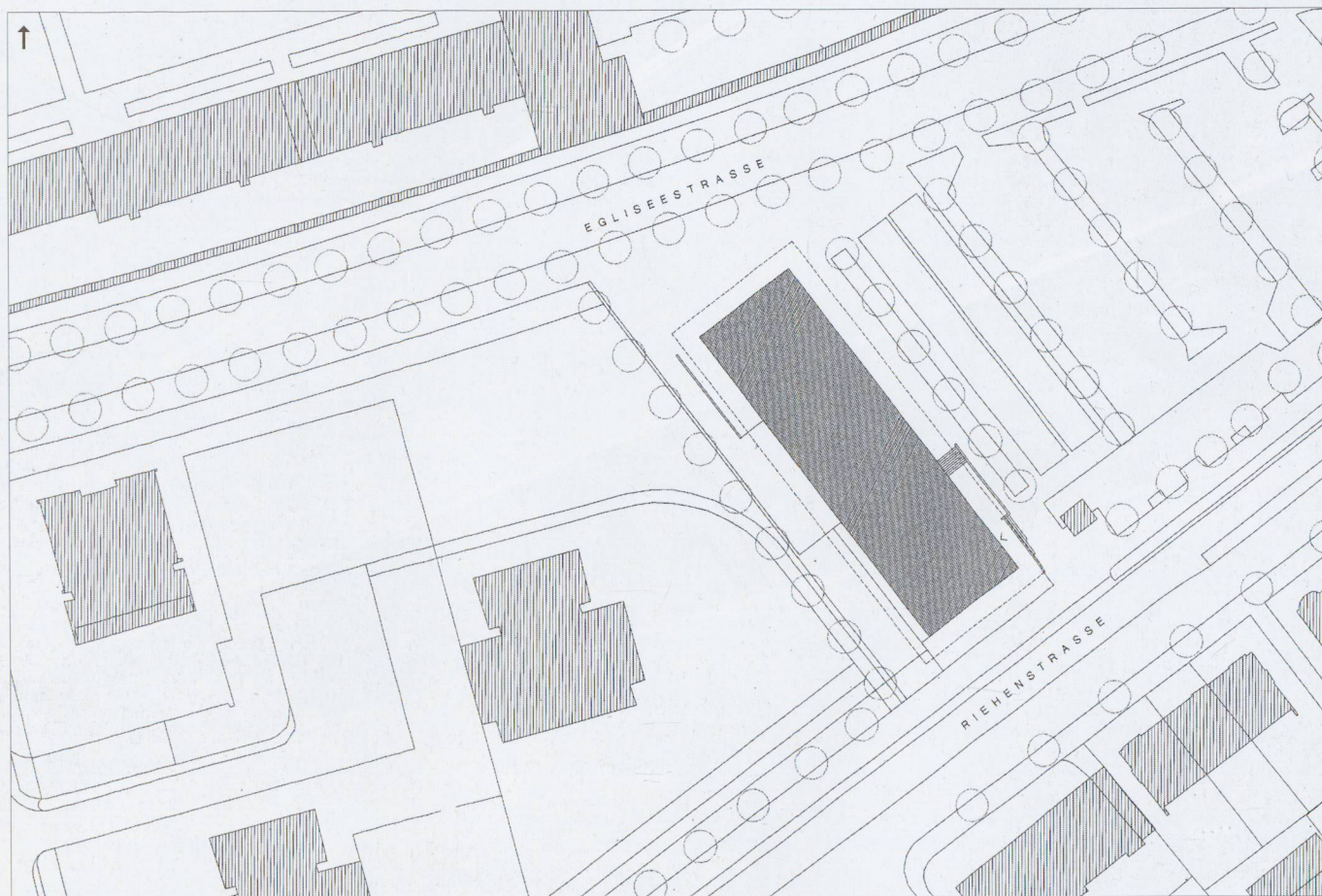
**ETH-Bibliothek Zürich, E-Periodica, <https://www.e-periodica.ch>**



## D & D / MM

Centro Migros a Basilea, Riehenstrasse

Diener & Diener  
Foto Henz, Zurigo



Questo progetto di Diener & Diener per un centro Migros sulla Riehenstrasse a Basilea precede di alcuni anni quello del grande centro e scuola Migros a Lucerna.

Con un programma decisamente più semplice e ridotto rispetto a quello per Lucerna affronta il tema del contenitore, dando forma, attraverso un sapiente uso di pochi e precisi elementi quali il tetto sporgente, le lastre di rivestimento della facciata e le grandi finestre al di sopra delle scaffalature interne, ad un bell'esempio di architettura. (I.P.)

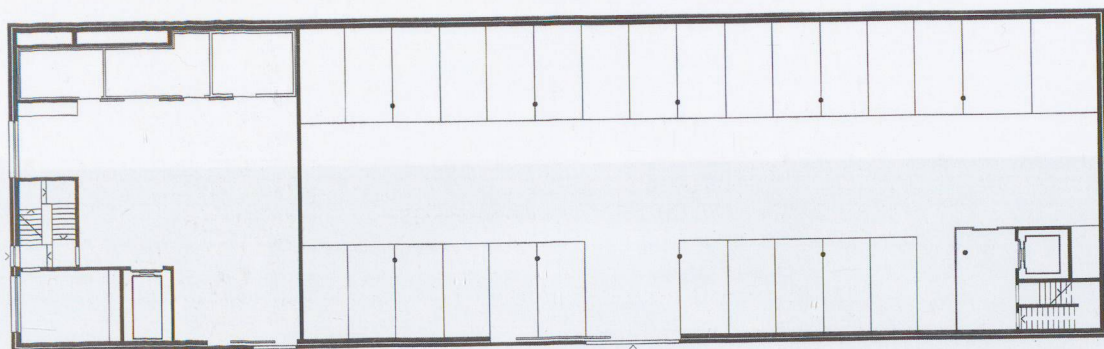
### Migros Eglisee Riehenstrasse 315

Località:	Basel
Committente:	Genossenschaft Migros Basel
Architetto:	Diener & Diener Architekten
Date:	Inizio lavori 1995 Fine lavori 1996
Superficie utile lorda :	1'644.6 m <sup>2</sup>
Volume SIA :	10'693.4 m <sup>3</sup>
Facciate:	Rivestimento in lastre di cemento sabbiate, superficie con inerti in granito

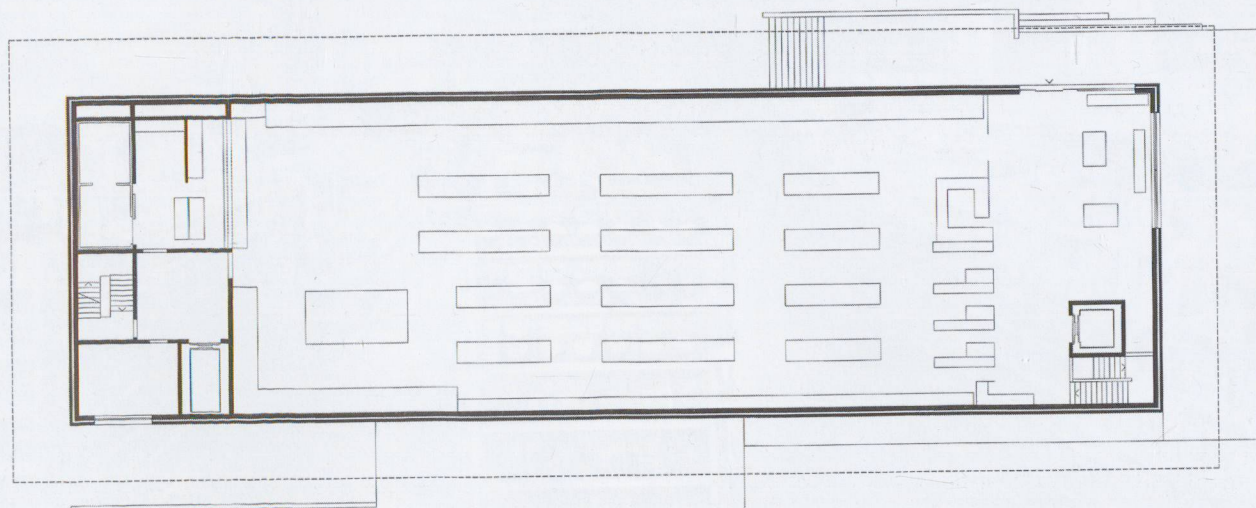




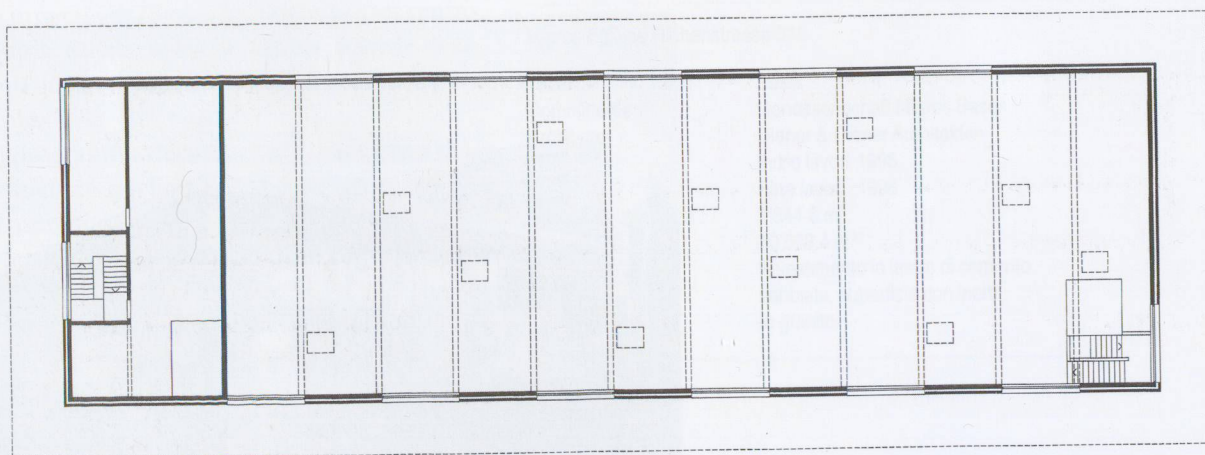




Pianta piano interrato 1:400



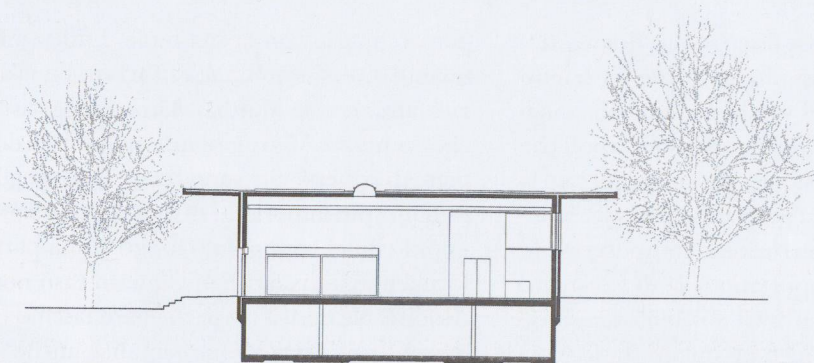
Pianta piano terreno 1:400



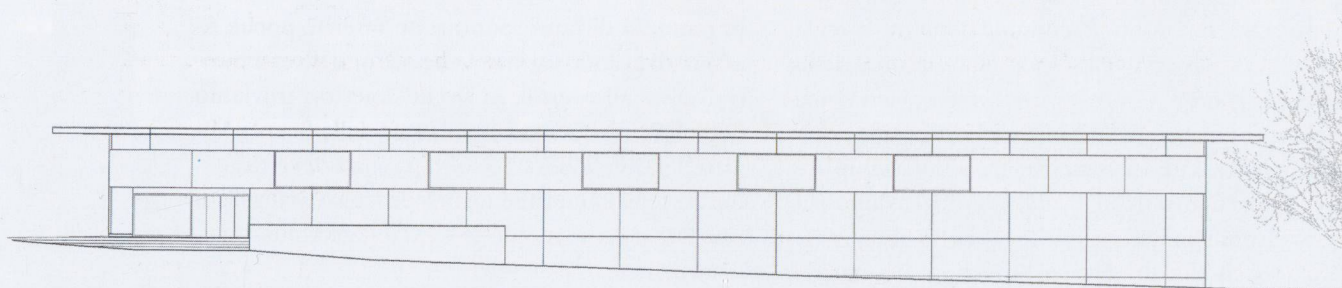
Pianta piano primo 1:400



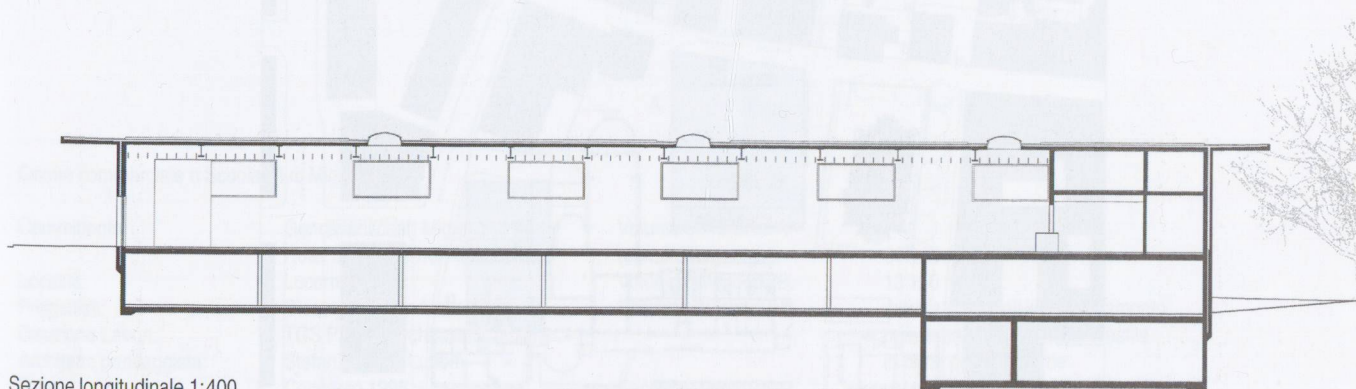
Prospetto su Riehenstrasse 1:400



Sezione trasversale 1:400



Prospetto nord-est 1:400



Sezione longitudinale 1:400



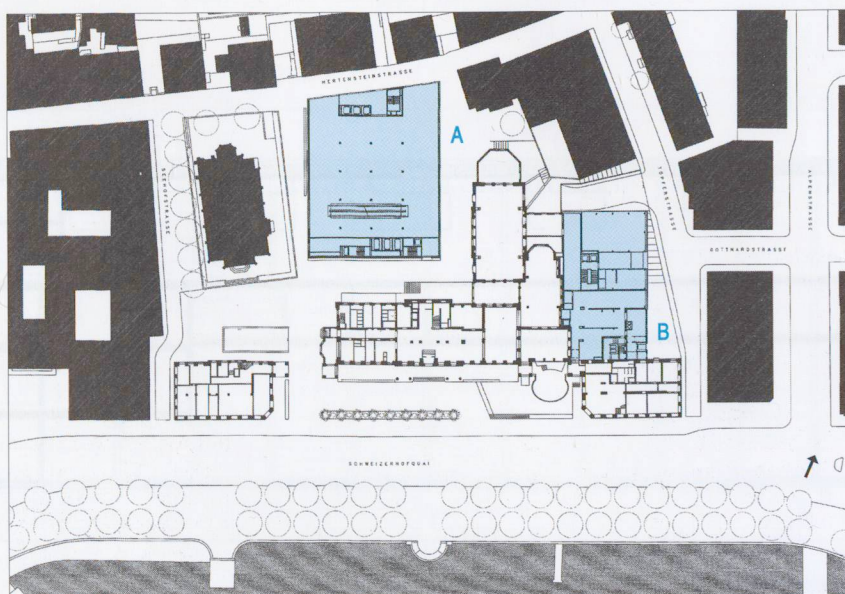
## D & D / MM

Centro Migros e Scuola Club Migros a Lucerna, Hertensteinstrasse

Diener & Diener  
Foto di G. Wicky

Raramente si è assistito a discussioni di architettura e di urbanistica così intense come in questo caso. La sostituzione del vecchio tratto delle cucine e dei magazzini dell'albergo Schweizerhof, che dovevano lasciare il posto ad un immobile per la Migros, ha provocato un'accesa discussione. Si temeva che la nuova costruzione comportasse lo smantellamento dell'importante sala di Leonhard Zeugheer, costruita tra il 1863 e il 1865. La giuria del concorso architettonico ha optato tra le varie proposte per un concetto che fosse adeguato alle esigenze urbanistiche e architettoniche. La particolarità della nostra proposta consisteva nell'idea di non prevedere un unico grande edificio sulla Hertensteinstrasse, ma uno spazio diviso in due edifici, di cui uno sulla Töpferstrasse. La nuova Migros sulla Hertensteinstrasse è un immobile imponente. Qui, nel punto di congiunzione tra la scala della città vecchia e la scala più urbana dello Schweizerhofquai, si trova il volume cubico come elemento autonomo, che non si rifà a nessuna delle due parti. L'unica analogia che si può stabilire è con la Matthäuskirche. Il nuovo edificio della Migros diventa per la chiesa una specie di fratello profano, che ha ampliato lo stretto spazio urbano

per occuparlo con la sua mole. I due edifici, per quanto diversi, sembrano rafforzarsi l'un l'altro. La vicinanza con la Matthäuskirche suggerisce l'idea che la nuova Migros rientri nella tradizione dei mercati coperti, che sono da sempre tra gli edifici pubblici più importanti di una città. Le funzioni di questi edifici hanno dato luogo a una particolare forma e materializzazione; questo caso non fa eccezione. Ne deriva un particolare fascino e la tendenza a una certa monumentalità, anche se le dimensioni della Migros, paragonate al complesso dello Schweizerhof, rimangono modeste. Il corpo dell'edificio è tagliato come una basilica, riprendendo la forma base dei grandi padiglioni. L'edificio è costituito da uno scheletro in cemento armato, che permette di disporre liberamente le superfici commerciali. L'involucro è rivestito di vetro e di pannelli di rame. Sono state inserite poche finestre di grande formato, che offrono diversi punti di vista all'esterno. Ai livelli superiori troviamo delle finestre a nastro per le aule della Scuola Migros. I pannelli di rame sono patinati di verde, come avviene naturalmente nel processo naturale di ossidazione, che in questo caso è stato volutamente anticipato.







# Centro commerciale e Scuola Club Migros

Committente: Genossenschaft Migros Luzern;  
Hotel Schweizerhof AG, Luzern  
Località: Lucerna  
Progettisti: Diener & Diener Architekten  
Direzione Lavori: TGS Partner Architekten, Luzern  
Architetto paesaggista: Stefan Koepfli, Luzern  
Date: Concorso 1995  
Inizio lavori 1998  
Fine lavori 2000

Superficie utile lorda blocco A: 15'500 m<sup>2</sup>  
Superficie utile lorda blocco B: 2'800 m<sup>2</sup>  
Superficie utile lorda garage: 10'850 m<sup>2</sup>

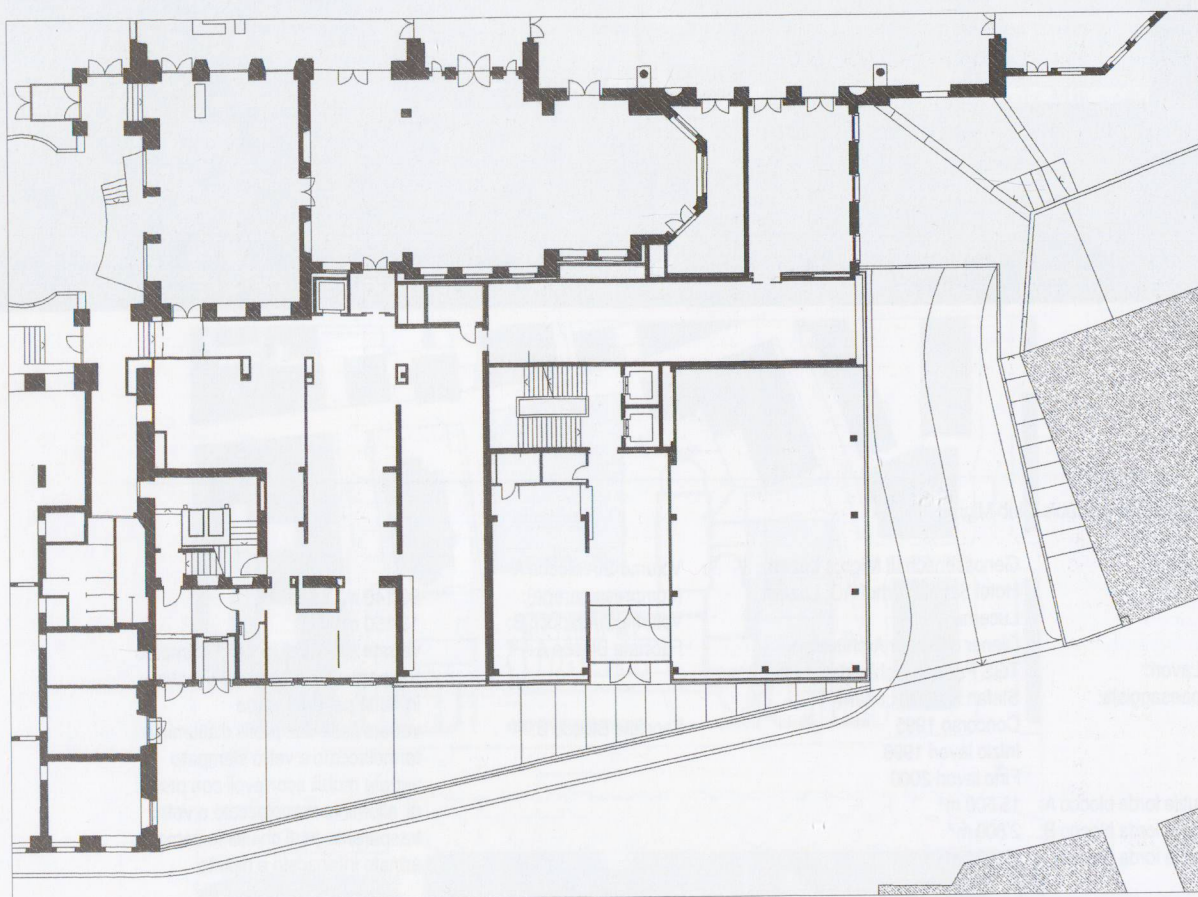
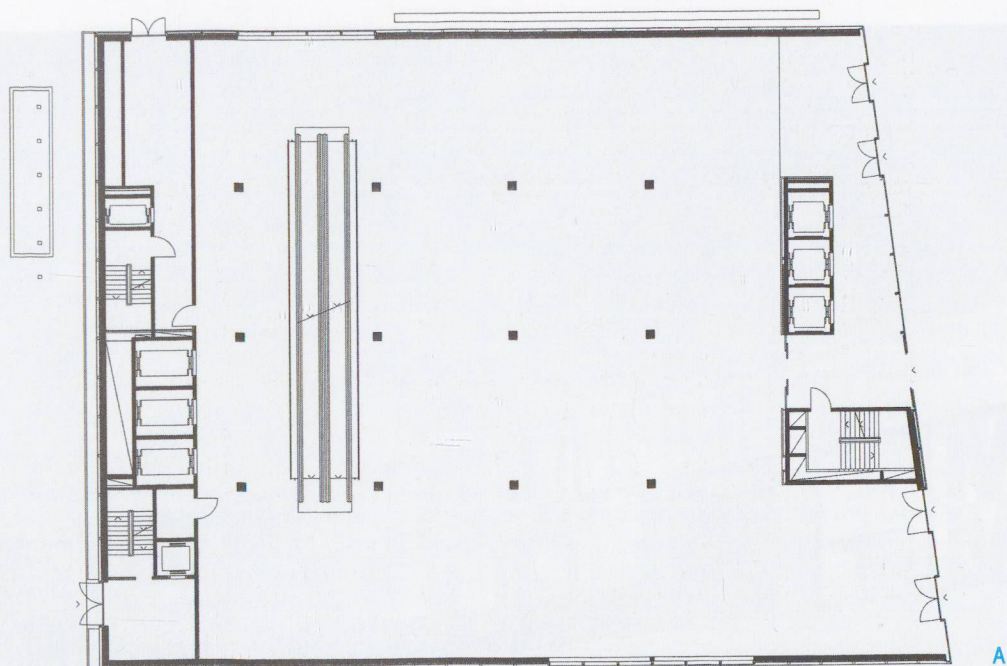
Volume SIA blocco A  
(compreso garage): 80'140 m<sup>3</sup>  
Volume SIA blocco B: 13'150 m<sup>3</sup>  
Facciate Blocco A :

Facciate Blocco B:

vetrate strutturali in vetro stampato  
trasparente, parti chiuse rivestite  
in rame patinato verde  
vetrate fisse con profili d'alluminio  
termolaccato e vetro stampato  
vetrate mobili scorrevoli con profili  
di alluminio termolaccato e vetro  
trasparente parti chiuse in cemento  
armato intonacato e dipinto



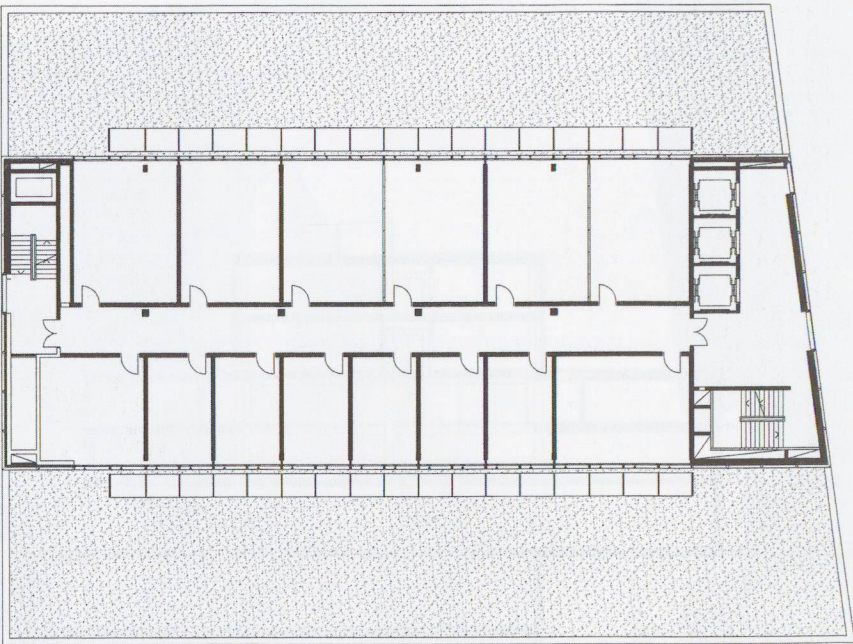
Pianta piano terreno



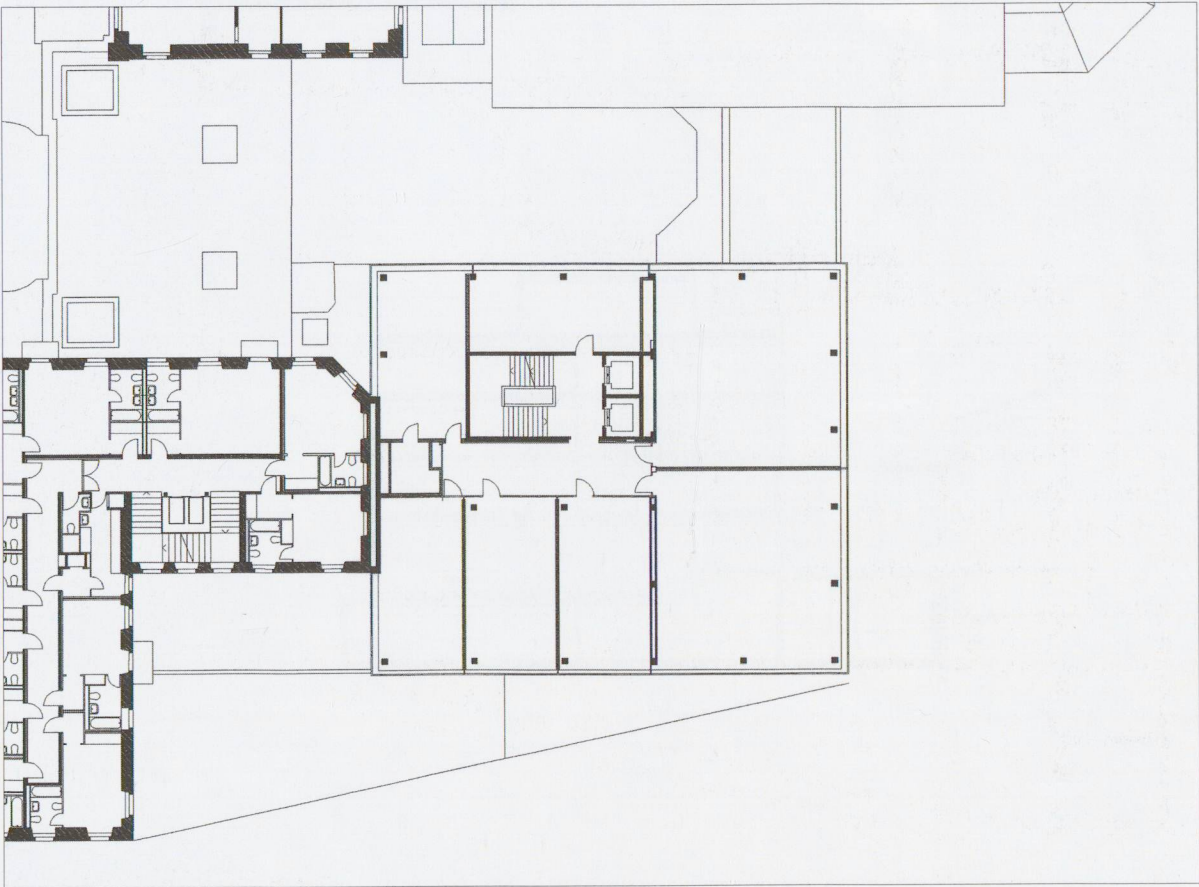
0 1 5 10



Pianta terzo piano



A



B

