

Zeitschrift: Archi : rivista svizzera di architettura, ingegneria e urbanistica = Swiss review of architecture, engineering and urban planning
Herausgeber: Società Svizzera Ingegneri e Architetti
Band: - (1999)
Heft: 4

Werbung

Nutzungsbedingungen

Die ETH-Bibliothek ist die Anbieterin der digitalisierten Zeitschriften auf E-Periodica. Sie besitzt keine Urheberrechte an den Zeitschriften und ist nicht verantwortlich für deren Inhalte. Die Rechte liegen in der Regel bei den Herausgebern beziehungsweise den externen Rechteinhabern. Das Veröffentlichen von Bildern in Print- und Online-Publikationen sowie auf Social Media-Kanälen oder Webseiten ist nur mit vorheriger Genehmigung der Rechteinhaber erlaubt. [Mehr erfahren](#)

Conditions d'utilisation

L'ETH Library est le fournisseur des revues numérisées. Elle ne détient aucun droit d'auteur sur les revues et n'est pas responsable de leur contenu. En règle générale, les droits sont détenus par les éditeurs ou les détenteurs de droits externes. La reproduction d'images dans des publications imprimées ou en ligne ainsi que sur des canaux de médias sociaux ou des sites web n'est autorisée qu'avec l'accord préalable des détenteurs des droits. [En savoir plus](#)

Terms of use

The ETH Library is the provider of the digitised journals. It does not own any copyrights to the journals and is not responsible for their content. The rights usually lie with the publishers or the external rights holders. Publishing images in print and online publications, as well as on social media channels or websites, is only permitted with the prior consent of the rights holders. [Find out more](#)

Download PDF: 19.01.2026

ETH-Bibliothek Zürich, E-Periodica, <https://www.e-periodica.ch>



Lignum - Unione svizzera a favore del legno

In Svizzera, il livello qualitativo e la vitalità del settore delle moderne costruzioni in legno è dimostrato dai risultati del «prix lignum», il concorso indetto per premiare costruzioni e facciate in legno. Circa 60 oggetti su un totale di 185 opere candidate – unicamente realizzazioni attuali eseguite negli ultimi dieci anni – sono stati scelti dalla giuria di specialisti per far parte di una selezione ristretta. Tre costruzioni oltremodo pregevoli hanno vinto il «prix lignum» e cinque altre opere di alto valore hanno ottenuto una distinzione speciale.

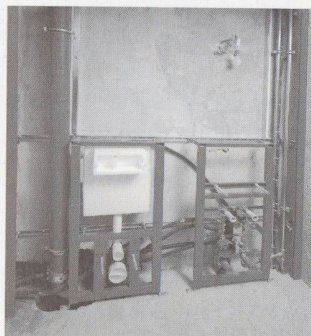
Durante la fiera Swissbau 2000 che si terrà a Basilea, l'Unione svizzera a favore del legno, Lignum, esporrà per la prima volta i risultati del concorso «prix lignum» nel corso di una grande esposizione speciale dedicata al legno. A lato delle costruzioni premiate, verranno presentate anche una cinquantina di ulteriori opere che si distinguono in modo particolare. Sarà in quell'occasione che verrà ufficialmente consegnato il «prix lignum» e presentato in *première* il libro dal titolo omonimo.



Le moderne finestre in legno resistono alla pioggia, al vento, al freddo, al rumore e anche agli urti

L'utilizzo del legno nel settore dell'edilizia abitativa si sta diffondendo sempre più: oltre ad essere considerato il materiale isolante per eccellenza, il legno crea un'atmosfera calorosa ed accogliente. Grazie alle moderne tecniche le finestre in legno sono oggi in grado di garantire una lunga durata e offrono condizioni abitative e d'uso ottimali, essendo dotate di dispositivo antipioggia e antivento. L'uso combinato del legno con speciali vetri isolanti e con guarnizioni opportunamente applicate e incassate consente di raggiungere valori k pari o inferiori a 1,0. Questo tipo di combinazione garantisce inoltre un notevole isolamento acustico. Le moderne finestre in legno sono disponibili anche nella versione antisfondamento in grado di resistere a lungo a ripetute sollecitazioni. I nuovi colori ecologici e idrosolubili, disponibili in svariate tonalità, danno all'architetto la massima libertà nelle soluzioni estetiche. Il marchio «Finestra di legno (di legno e metallo) svizzera di qualità controllata» certifica che gli articoli del produttore hanno superato la prova di qualità dell'EMPA.

Per ulteriori informazioni: Fachverband Fenster- und Fassadenbranche, FFF, 5330 Zurzach.



Risanamento di abitazioni con i sistemi Nussbaum

Moltissimi vecchi stabili fra non molto dovranno essere sottoposti a risanamento. I proprietari di immobili che desiderano mantenere in buono stato le loro proprietà devono pensarci per tempo. Gli stabili abitativi possono essere risanati a tappe, ad esempio: prendendo in considerazione per prima cosa il rivestimento dell'edificio e le finestre, in un secondo tempo la cucina, il bagno e gli impianti sanitari. Ma il risanamento a tappe comporta lo svantaggio di impegnare gli inquilini per un periodo decisamente più lungo. Al contrario, il risanamento totale consente di trasformare un immobile antiquato in un edificio con un moderno standard di ristrutturazione nel giro di soli tre mesi. Per la ristrutturazione di un condominio di 12 appartamenti a Burg, si è optato per la presenza ininterrotta degli inquilini nel corso dei lavori. Il risanamento di tutti gli impianti sanitari, dalle tubazioni di entrata all'immobile fino ai punti di presa, è stato realizzato con i prodotti Nussbaum. Oltre alla normale raccorderia per edifici Nussbaum, sono stati impiegati i sistemi Optipress, Optiflex e Optivis. Alla nuova batteria di distribuzione dell'acqua potabile sono state collegate la distribuzione in cantina e le tre colonne montanti con il sistema Optipress. La distribuzione dei piani è stata realizzata con il sistema Optiflex. Nei bagni è stato usato il nuovo sistema pre-murale Optivis della Nussbaum (vedi foto), grazie al quale alla rapidità del montaggio si aggiunge il fatto di poter fare a meno di aprire risparmi e di non dover eliminare tubazioni e raccordi esistenti. Per gli apparecchi più importanti, lavabi e WC, sono stati impiegati i moduli pre-montati e pronti all'allacciamento. I moduli pre-montati per WC non occupano più spazio dell'installazione esistente, e la cassetta si trova semplicemente dietro la parete anteriore. A montaggio terminato, il sistema pre-murale viene rivestito con i pannelli GFKI. Il sistema pre-murale è interamente autoportante e stabile di torsione. Il piastrellista può rifinire immediatamente il suo lavoro.

nel prossimo numero di

archi



Architettura a New York

stierlin

Progettazione Costruzione Manutenzione Giardini Campi sportivi

Visitate
il nostro vivaio
vicino all'aeroporto
di Agno



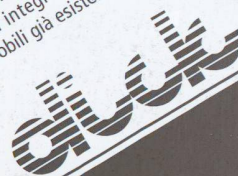
6933 Muzzano-Piodello
Telefono 091 967 12 6

SUPSI (Trevano)



LISTA

Lista Tembea presenta il nuovo dinamismo.
Essendo sobria, mobile e straordinariamente
flessibile, Lista Tembea è sempre aperta ai
cambiamenti e si integra con stile anche ai
programmi di mobili già esistenti.

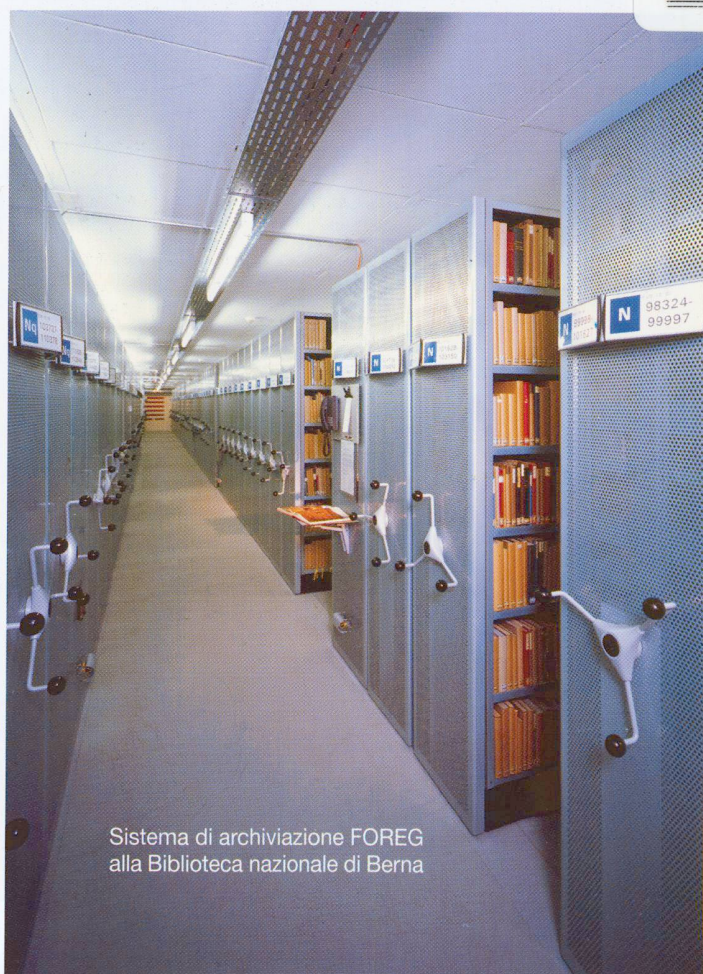


nica e arredamenti per l'ufficio e l'industria

Dick & Figli sa

Via Ospedale 10
CH-6900 Lugano
Tel. 910.41.00
Fax 910.41.09

Internet: www.dickfigli.ch
E-Mail: info@dickfigli.ch



Sistema di archiviazione FOREG
alla Biblioteca nazionale di Berna

La scaffalatura mobile FOREG fa risparmiare spazio, tempo e denaro!

- Ottimo sfruttamento dei locali
- Grande capacità di stoccaggio
- Solida costruzione
- Equipaggiamento flessibile
- Protezione ottimale dell'oggetto
- Di facile utilizzo

gianni casagrande sa

dal 1924

Viale Stazione 1
6500 Bellinzona
Tel.: 091 825 41 76

Corso Elvezia
6900 Lugano
Tel.: 091 922 96 46

IL VOSTRO PARTNER PER ARCHIVI E SCAFFALATURE MOBILI

Principio naturale

Le pompe di calore

Ricavano due terzi dell'energia dall'ambiente e un terzo dalla rete elettrica. Rendono confortevole l'ambiente interno, senza inquinare con emissioni nocive l'ambiente esterno.

La vostra azienda elettrica vi consiglierà volentieri nella scelta dell'impianto più adatto a voi e risponderà a tutte le vostre domande in materia di calore confortevole.

www.elettricita.ch
www.amb.ch



ELETTRICITÀ SVIZZERA
In linea con il futuro