

**Zeitschrift:** Archi : rivista svizzera di architettura, ingegneria e urbanistica = Swiss review of architecture, engineering and urban planning

**Herausgeber:** Società Svizzera Ingegneri e Architetti

**Band:** - (1998)

**Heft:** 4

**Artikel:** Nove case a Cadempino

**Autor:** Meyer, Lukas / Piattini, Ira

**DOI:** <https://doi.org/10.5169/seals-131435>

### **Nutzungsbedingungen**

Die ETH-Bibliothek ist die Anbieterin der digitalisierten Zeitschriften auf E-Periodica. Sie besitzt keine Urheberrechte an den Zeitschriften und ist nicht verantwortlich für deren Inhalte. Die Rechte liegen in der Regel bei den Herausgebern beziehungsweise den externen Rechteinhabern. Das Veröffentlichen von Bildern in Print- und Online-Publikationen sowie auf Social Media-Kanälen oder Webseiten ist nur mit vorheriger Genehmigung der Rechteinhaber erlaubt. [Mehr erfahren](#)

### **Conditions d'utilisation**

L'ETH Library est le fournisseur des revues numérisées. Elle ne détient aucun droit d'auteur sur les revues et n'est pas responsable de leur contenu. En règle générale, les droits sont détenus par les éditeurs ou les détenteurs de droits externes. La reproduction d'images dans des publications imprimées ou en ligne ainsi que sur des canaux de médias sociaux ou des sites web n'est autorisée qu'avec l'accord préalable des détenteurs des droits. [En savoir plus](#)

### **Terms of use**

The ETH Library is the provider of the digitised journals. It does not own any copyrights to the journals and is not responsible for their content. The rights usually lie with the publishers or the external rights holders. Publishing images in print and online publications, as well as on social media channels or websites, is only permitted with the prior consent of the rights holders. [Find out more](#)

**Download PDF:** 18.02.2026

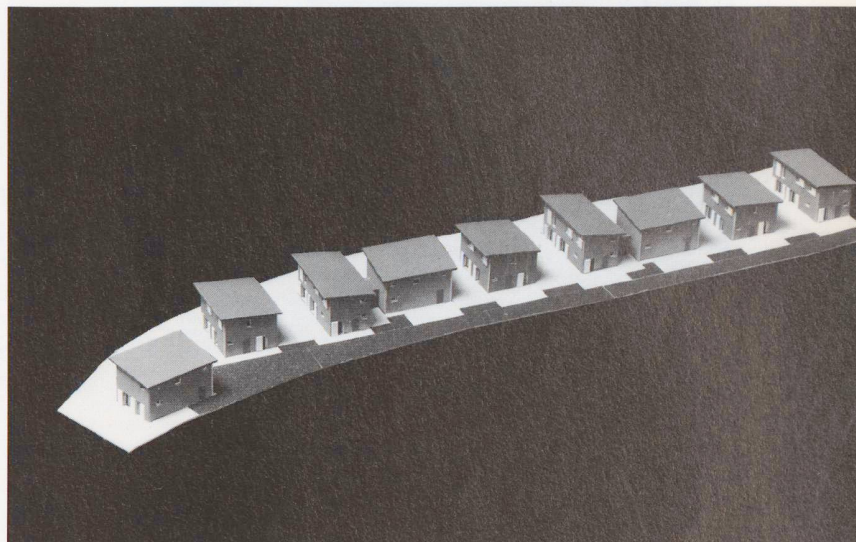
**ETH-Bibliothek Zürich, E-Periodica, <https://www.e-periodica.ch>**

## Nove case a Cadempino

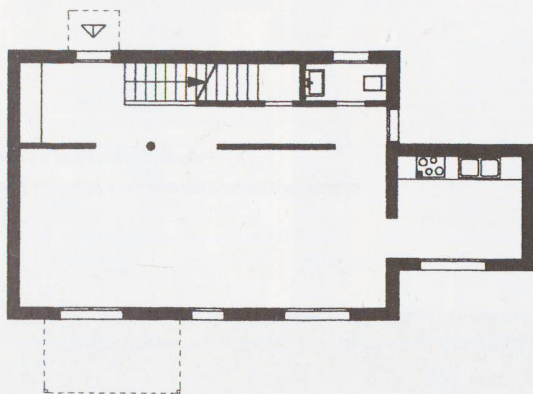
Progetto di Lukas Meyer e Ira Piattini,  
collaboratori Giancarlo Marzullo, Eva Raeber, Rita Brossard

Sono state progettate nove case nei dintorni di Lugano. Il costo delle costruzioni doveva essere contenuto, programma e superfici pensati in funzione di un ipotetico acquirente medio. All'interno di questi parametri si è cercato di capire quale potesse essere la Qualità di queste case. La conformazione del terreno, una striscia lunga e stretta che corre parallela alle curve di livello sul versante ovest di una collina, ha determinato fortemente la suddivisione dei lotti, che si sviluppano lungo la nuova strada d'accesso a monte. Si è prestata particolare attenzione al rapporto delle costruzioni con la strada e con i giardini. Le abitazioni sono state inserite nei lotti in modo da non avere spazi residui. Importante era trovare un'immagine di quartiere. Per questo sono stati progettati tre tipi di abitazione diversi che si alternano, favorendo a volte l'orientamento a sud, a volte l'orientamento a valle. Questo permette di avere situazioni diverse sia sul fronte stradale che verso il giardino. Sono stati definiti degli elementi standard, (scala, porta finestra, finestra per le camere, ecc.) che si ripetono in tutte le case. Nella scelta dei materiali si sono preferiti materiali sani e possibilmente prodotti in modo da non nuocere all'ambiente. L'immagine delle case è frutto di una ricerca sugli elementi che definiscono generalmente la «villetta». Elementi fortemente presenti nell'immaginario collettivo (tetto a falda, gelosie, pergola ecc.) sono stati reinterpretati e restituiti in una dimensione di maggior consapevolezza. Si è ritenuto importante lavorare con i colori. Attraverso il colore si è voluto caratterizzare le case e sottolineare allo stesso tempo l'unitarietà del tutto. Ogni casa è dipinta con due tinte, un rosso argilla scuro per la facciata sulla strada e la facciata a sud, un giallo ocre molto chiaro per le altre. A seconda dell'angolo di osservazione l'intero quartiere cambia colore.

L.M. e I.P.

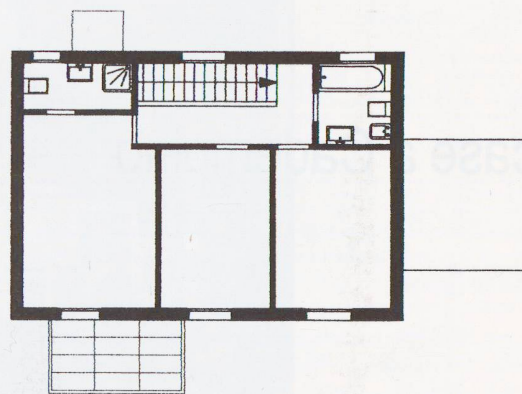




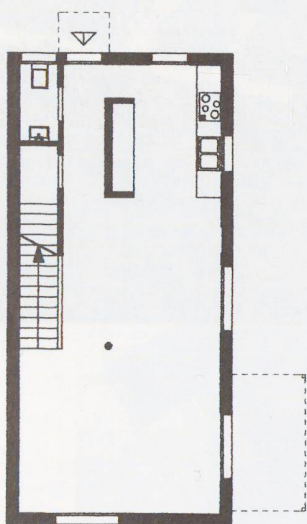


Casa A

Pianta piano terreno

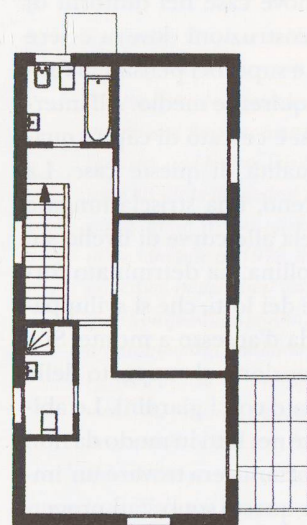


Pianta primo piano

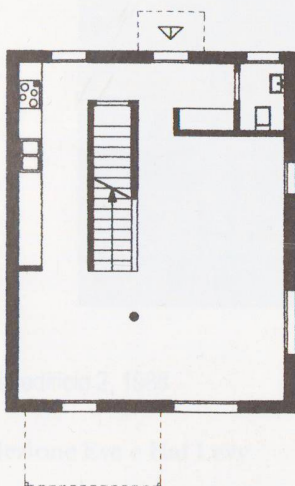


Casa B

Pianta piano terreno

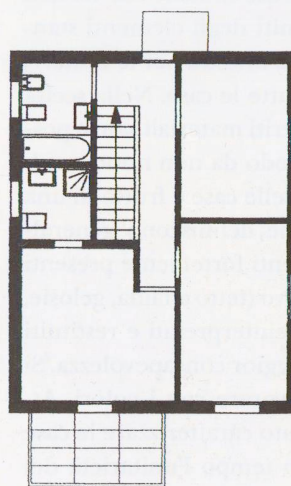


Pianta primo piano

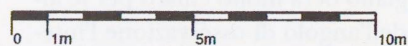


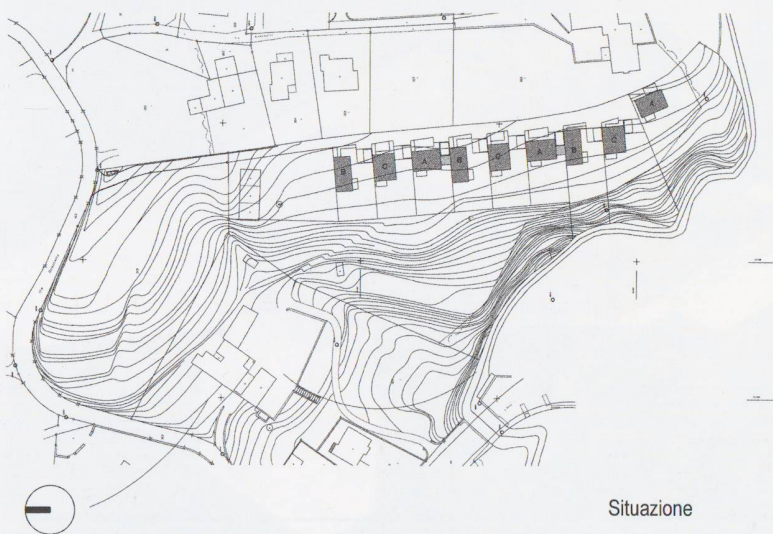
Casa C

Pianta piano terreno

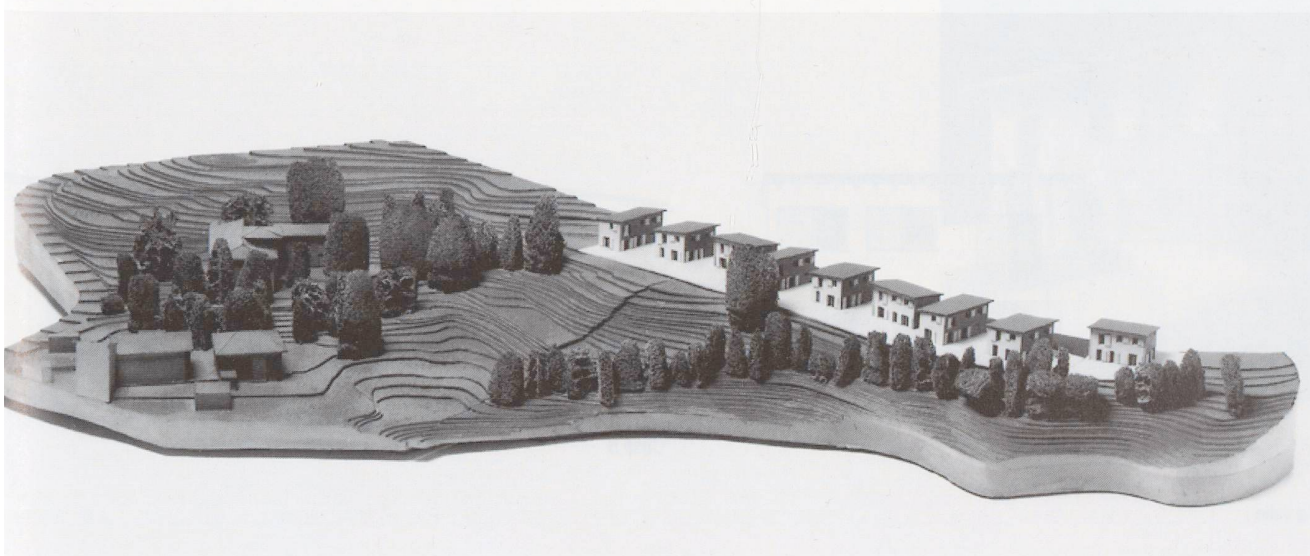
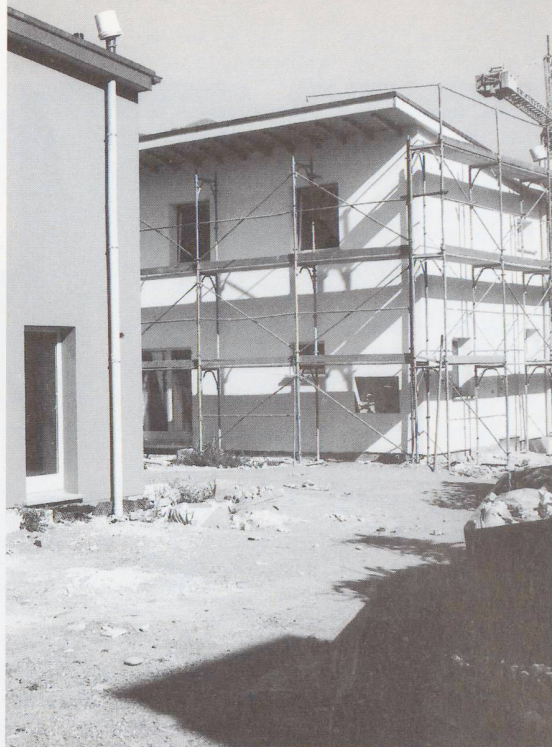


Pianta primo piano

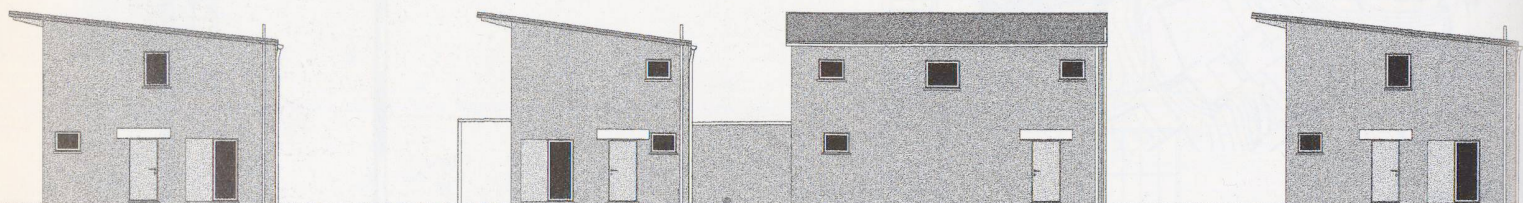




Situazione







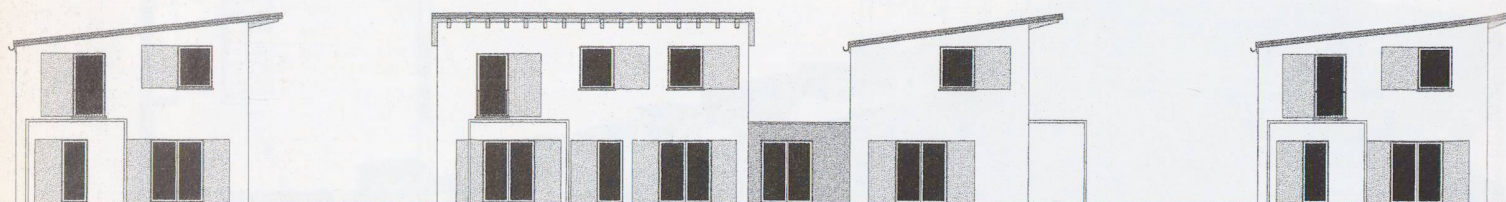
Casa C

Casa B

Casa A

Casa C

Prospetto est, fronte sulla strada



Casa C

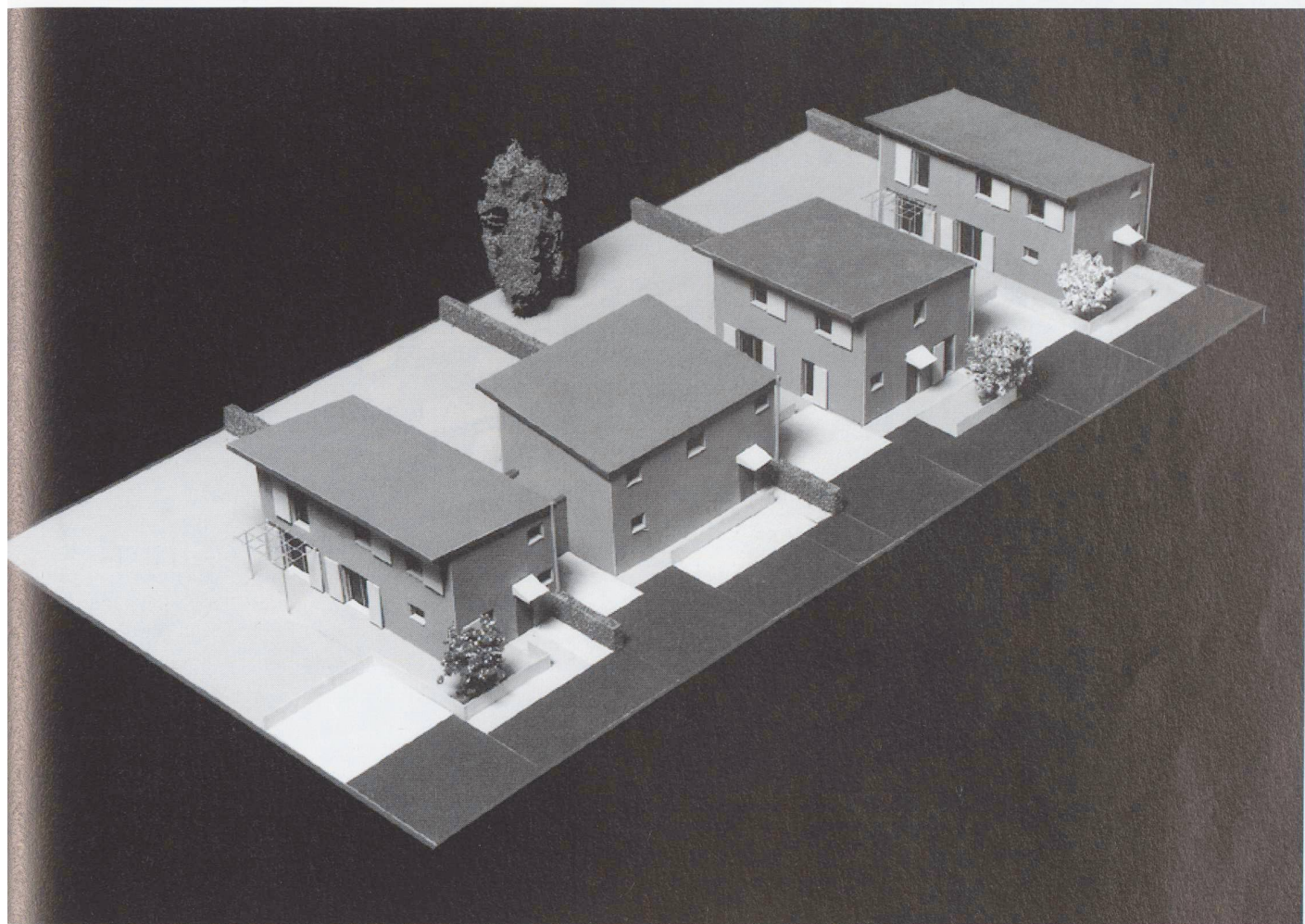
Casa A

Casa B

Casa C

Prospetto ovest, fronte a valle





Fotografie PAGI, Lugano