

Zeitschrift: Archi : rivista svizzera di architettura, ingegneria e urbanistica = Swiss review of architecture, engineering and urban planning

Herausgeber: Società Svizzera Ingegneri e Architetti

Band: - (1998)

Heft: 4

Artikel: Casa Festa Rovera-Rigo a Bosco Luganese

Autor: Bassi, Andrea / Tanari, Pascal

DOI: <https://doi.org/10.5169/seals-131427>

Nutzungsbedingungen

Die ETH-Bibliothek ist die Anbieterin der digitalisierten Zeitschriften auf E-Periodica. Sie besitzt keine Urheberrechte an den Zeitschriften und ist nicht verantwortlich für deren Inhalte. Die Rechte liegen in der Regel bei den Herausgebern beziehungsweise den externen Rechteinhabern. Das Veröffentlichen von Bildern in Print- und Online-Publikationen sowie auf Social Media-Kanälen oder Webseiten ist nur mit vorheriger Genehmigung der Rechteinhaber erlaubt. [Mehr erfahren](#)

Conditions d'utilisation

L'ETH Library est le fournisseur des revues numérisées. Elle ne détient aucun droit d'auteur sur les revues et n'est pas responsable de leur contenu. En règle générale, les droits sont détenus par les éditeurs ou les détenteurs de droits externes. La reproduction d'images dans des publications imprimées ou en ligne ainsi que sur des canaux de médias sociaux ou des sites web n'est autorisée qu'avec l'accord préalable des détenteurs des droits. [En savoir plus](#)

Terms of use

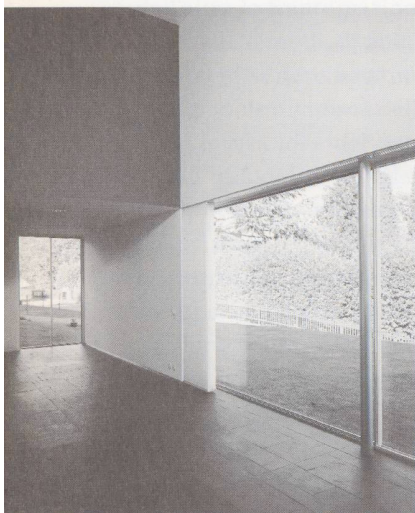
The ETH Library is the provider of the digitised journals. It does not own any copyrights to the journals and is not responsible for their content. The rights usually lie with the publishers or the external rights holders. Publishing images in print and online publications, as well as on social media channels or websites, is only permitted with the prior consent of the rights holders. [Find out more](#)

Download PDF: 26.04.2026

ETH-Bibliothek Zürich, E-Periodica, <https://www.e-periodica.ch>

Casa Festa Rovera-Rigo a Bosco Luganese

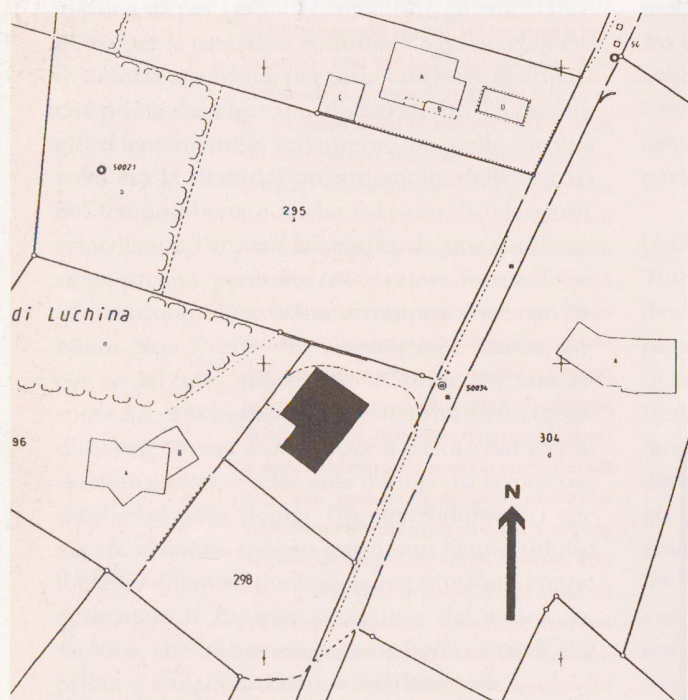
Progetto di Andrea Bassi, con Pascal Tanari



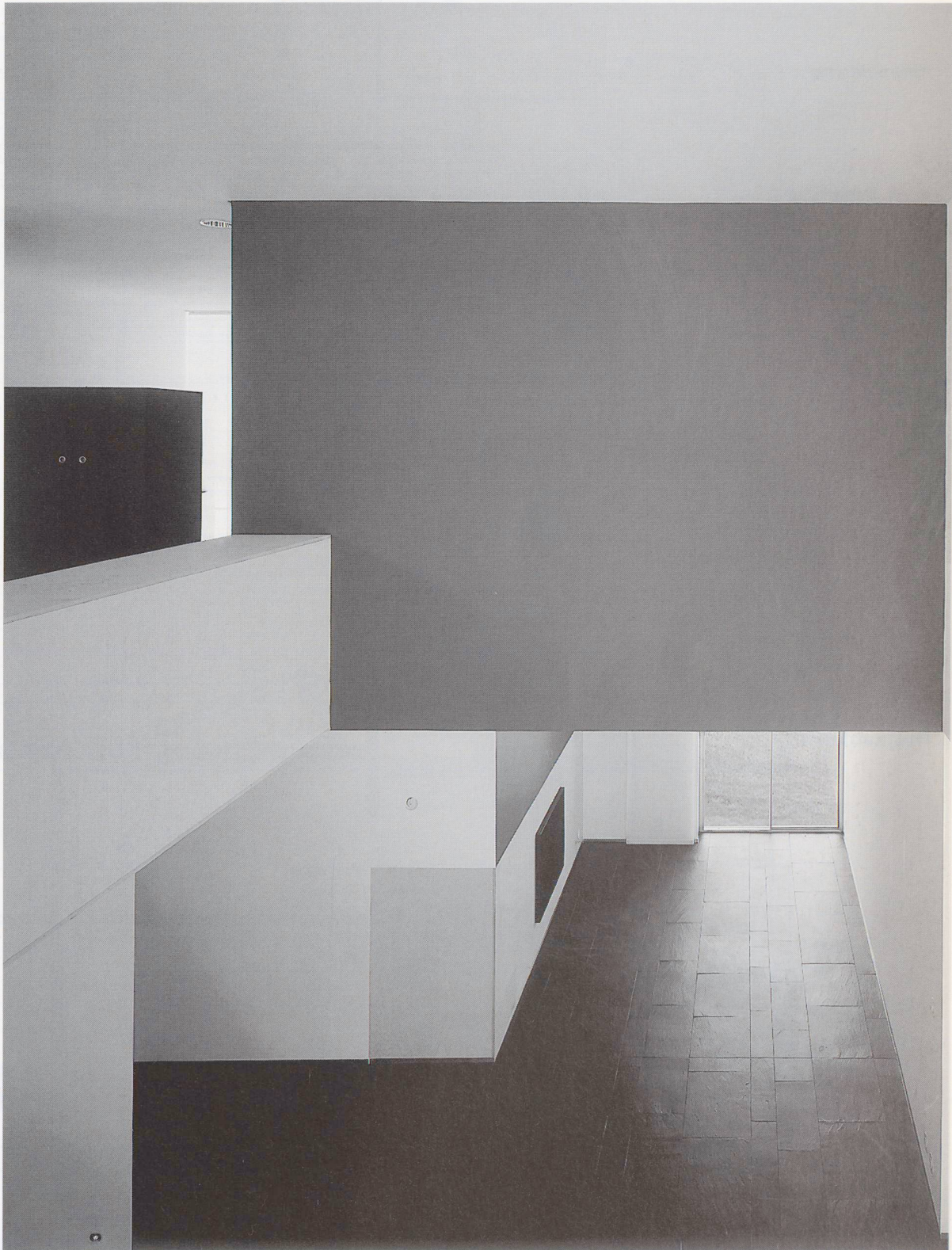
Orientato a sud-est, il terreno si trova ai confini superiori del nucleo di Bosco Luganese. Dei rustici, qualche nuova casa unifamiliare ed il bosco attorniano la nuova costruzione. Posta su una roccia calcarea la casa si rivolge verso un bel giardino-parco antistante ed approfitta di uno scorcio sul lago di Lugano.

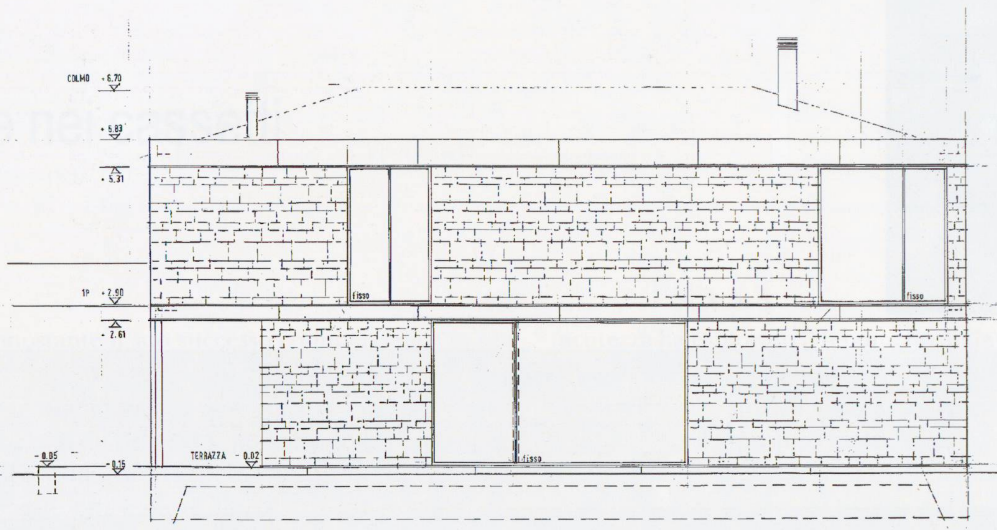
L'edificio si articola su due piani, la zona giorno al pianterreno e le camere al primo piano. L'interpretazione del programma funzionale, particolarmente corrente, rappresenta un'ulteriore fase del cammino progettuale. In effetti, l'accesso alla casa dal primo piano ci ha permesso di salvaguardare il giardino dalla costruzione di un garage e del piano cantina annesso, inducendo una forma di «promenade architecturale». Un percorso costruito dall'esterno verso l'interno, dagli spazi privati a quelli collettivi. La pianta è composta da tre «strati» orizzontali, la zona tampone (portico e cantina), gli spazi di servizio (entrata, bagni, cucina e ufficio) e gli spazi principali (soggiorno e camere). All'interno, tramite l'utilizzo di prospettive aperte sui diversi locali, abbiamo cercato di permettere una lettura sempre completa del volume originale della casa. Da ogni punto di vista è possibile osservare il paesaggio esterno e nel medesimo tempo di riconoscere le diverse funzioni dell'abitare, stravolgendo così la nozione di limite spaziale. La casa, estensione visibile della roccia sottostante, tenta di esprimere la sua contemporaneità attraverso la riduzione dei materiali ad una fine pelle sensuale, alla sola tessitura e colore degli stessi, quasi ad annullarne l'effetto di peso. La ricerca di un'altra materialità, di continuità spaziale, confronto continuo con il luogo e le regole del costruire riassumono, forse, in parte, la nostra ricerca.

A.B.

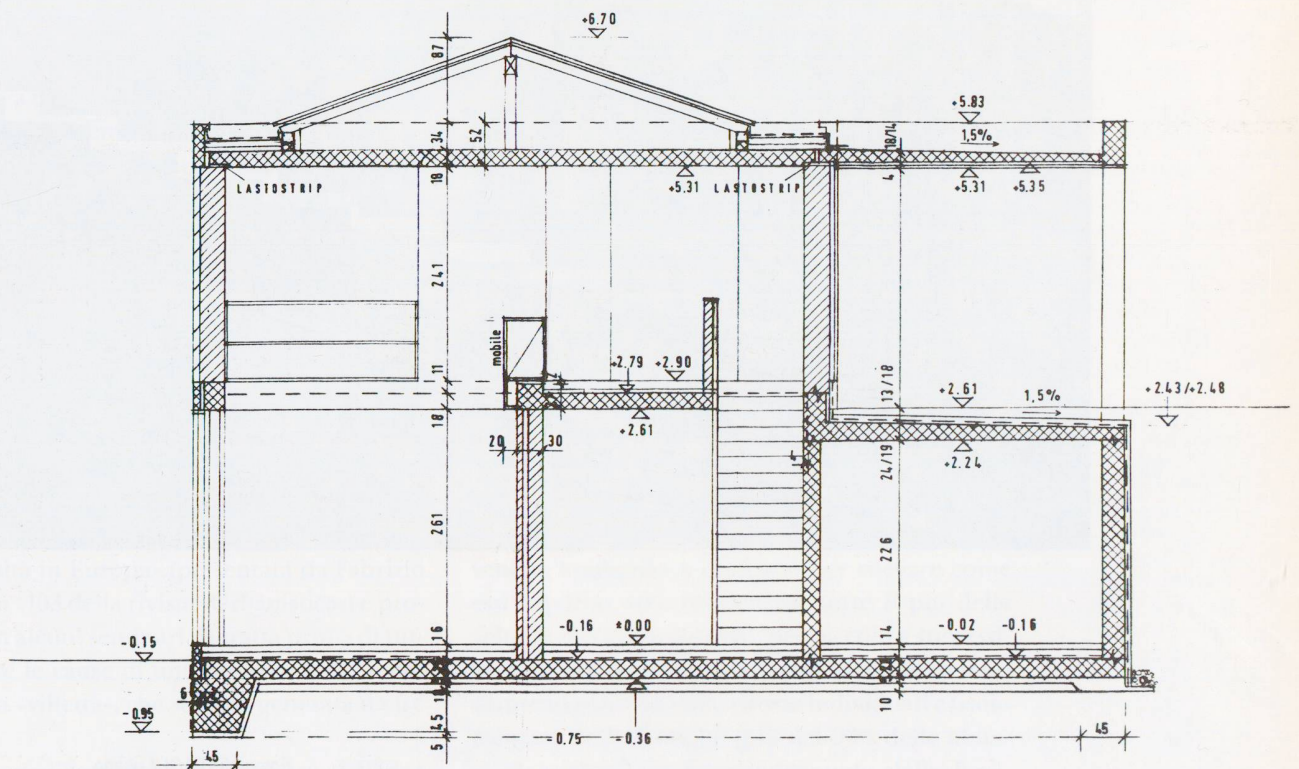


Situazione scala 1:1000





Prospetto est



Sezione B-B



Fotografie PAGI, Lugano