

**Zeitschrift:** Appenzellisches Monatsblatt  
**Band:** 19 (1843)  
**Heft:** 3

**Artikel:** Rechnung über die Einnahmen und Ausgaben des Kantons Appenzell-Ausserrhoden vom Rechnungsjahr 1842/1843  
**Autor:** [s.n.]  
**DOI:** <https://doi.org/10.5169/seals-542232>

### **Nutzungsbedingungen**

Die ETH-Bibliothek ist die Anbieterin der digitalisierten Zeitschriften auf E-Periodica. Sie besitzt keine Urheberrechte an den Zeitschriften und ist nicht verantwortlich für deren Inhalte. Die Rechte liegen in der Regel bei den Herausgebern beziehungsweise den externen Rechteinhabern. Das Veröffentlichen von Bildern in Print- und Online-Publikationen sowie auf Social Media-Kanälen oder Webseiten ist nur mit vorheriger Genehmigung der Rechteinhaber erlaubt. [Mehr erfahren](#)

### **Conditions d'utilisation**

L'ETH Library est le fournisseur des revues numérisées. Elle ne détient aucun droit d'auteur sur les revues et n'est pas responsable de leur contenu. En règle générale, les droits sont détenus par les éditeurs ou les détenteurs de droits externes. La reproduction d'images dans des publications imprimées ou en ligne ainsi que sur des canaux de médias sociaux ou des sites web n'est autorisée qu'avec l'accord préalable des détenteurs des droits. [En savoir plus](#)

### **Terms of use**

The ETH Library is the provider of the digitised journals. It does not own any copyrights to the journals and is not responsible for their content. The rights usually lie with the publishers or the external rights holders. Publishing images in print and online publications, as well as on social media channels or websites, is only permitted with the prior consent of the rights holders. [Find out more](#)

**Download PDF:** 23.02.2026

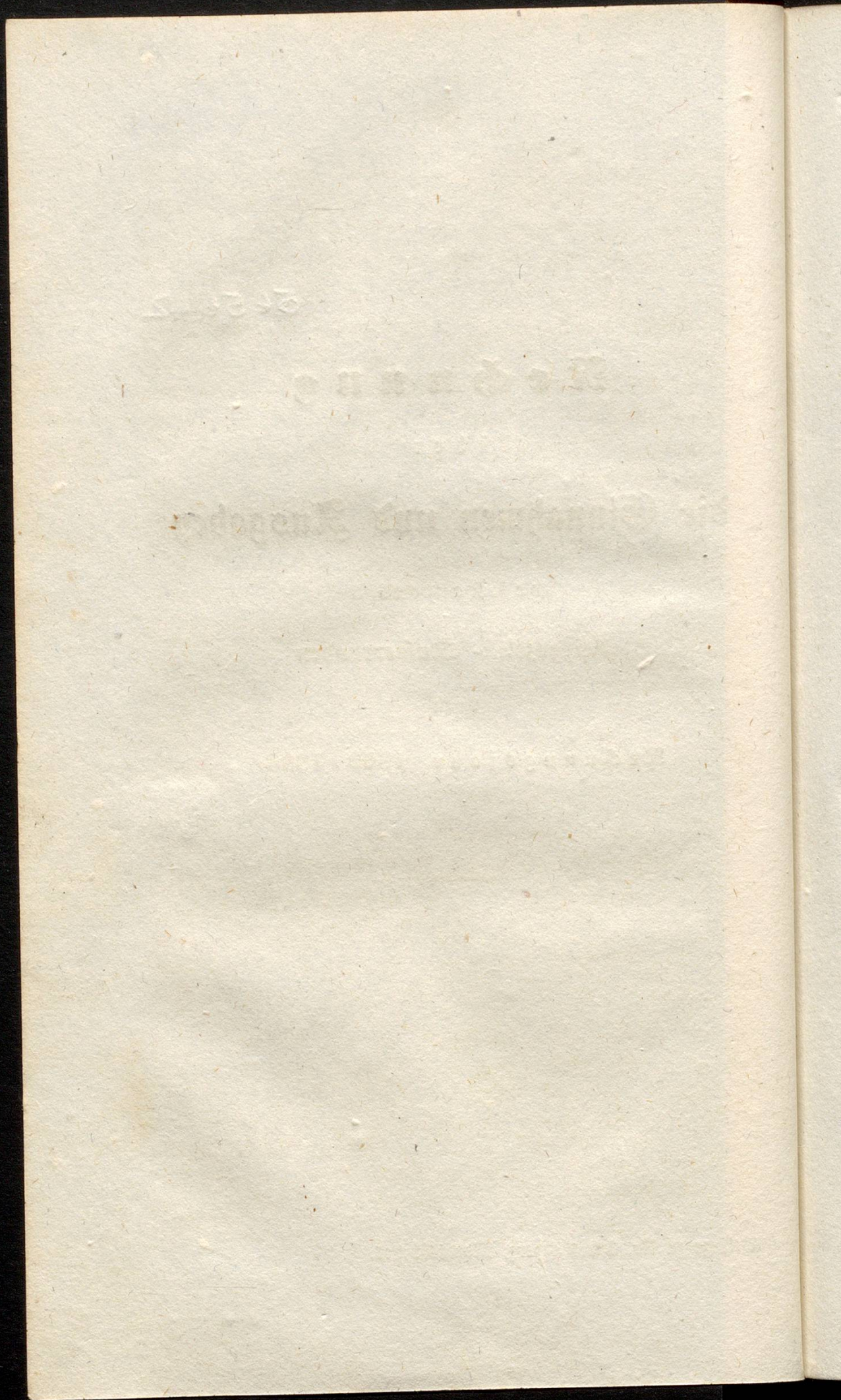
**ETH-Bibliothek Zürich, E-Periodica, <https://www.e-periodica.ch>**

565642

**R e c h n u n g**  
ü b e r  
**die Einnahmen und Ausgaben**  
des Kantons  
**Appenzell - Auserrhoden**  
vom  
**Rechnungsjahr 1842 / 1843.**

---







# A.

## Rechnung der Landeskassaver- waltung des Kantons Appen- zell Außer Rhoden.

Vom 9. März 1842 bis den 12. März 1843.

### Einnahmen.

	fl.	fr.	fl.	fr.
An Saldo voriger Rechnung . . . . .			3974	= 33
An Kapital:				
Gelder die zur Kapitalisirung bei dem				
Sefelamte gelegen . . . . .	1194	= 50		
Für abbezahlte Schuldtitel . . . . .	3750	= —		
			<u>4944</u>	= 50
An Zinsen von Schuldtiteln:				
a) Von inländischen Kapitalien . . . . .	2482	= 38		
b) von ausländischen       "       . . . . .	2244	= 45		
			<u>4727</u>	= 23
An Kata- und Pachtzinsen . . . . .			815	= 33
An Bußen . . . . .			6477	= 19
An Ehegerichtsbühren . . . . .			959	= —
An Niederlassungsgebühren . . . . .			263	= —
An Hausirpatentgebühren . . . . .			645	= 45
An Landessteuern . . . . .			20000	= —
An Schulwesen:				
Erlös von verkauften Lesebüchern . . . . .			67	= 37
			<u>42875</u>	= —
Uebertrag				



	fl.	fr.	fl.	fr.
Uebertrag	42875	—		
<b>An Militärwesen:</b>				
Erlös von verkauften Armaturstücken	1282	56		
An Rückerstattungen . . . . .	19	11		
			1302	7
<b>An Bauwesen:</b>				
Erlös von verkauftem Holz . . . .	51	52		
Erlös von einer Hofstatt auf der Heimath im Gfeld in Trogen .	150	—		
			201	52
<b>An Kanzleien:</b>				
Erlös von verschiedenen Registern . . . .	18	39		
<b>An Rückerstattungen:</b>				
Rückerstattete Prozedur-, Buchbinderkosten, Portire.	67	16		
	44,464	54		

### Ausgaben.

	fl.	fr.	fl.	fr.
<b>Bundeskosten:</b>				
Beitrag an die eidg. Zentralkasse, der 22. Theil des Geldkontingen- tes 560 Fr. 45 Rpp. oder . . .	384	34		
Kosten des Tagsatzungsabschiedes .	71	8		
			455	42
<b>Tagsatzung:</b>				
Kosten der ordentlichen Tagsatzung in Bern vom 29. Juni bis 30. August 1842 . . . . .	886	—		
<b>Landsgemeinde:</b>				
Kosten der Landsgemeinde in Trogen . . .	118	33		
Uebertrag	1460	15		



	fl.	kr.	fl.	kr.
Uebertrag	1460	15		
Zweifacher Landrath:				
Sizung vom 2. Mai 1842 . . . . .	231	3		
Großer Rath:				
Acht Sitzungen des großen Rathes (29 Tage) . . . . .	2578	24		
Kleine Räthe:				
Acht Sitzungen des kleinen Rathes hinter der Sitter (9 Tage) . . .	295	—		
Neun Sitzungen des kleinen Rathes vor der Sitter (16 Tage) . . .	537	—		
			832	—
Ehegericht:				
Sizung vom 23. und 24. Mai 1842 . . .	80	6		
Synode in Herisau den 8. Februar 1843	76	12		
Kommissionen und Konferenzen:				
Sechs allgemeine Kommissionen zur Entwerfung von Verordnungen und Gesetzen, Regulirung verschiedener Verwaltungsgegenstände, sieben Sitzungen der Standeshäupter, eine Instruktions- kommission, vier Konferenzen mit Appenzell J. Rh. und St. Gallen, eine Rechnungskommission	664	29		
Besoldungen:				
Besoldung der Landesbeamten . . .	230	—		
Jahresgehalt des Rathschreibers	800	—		
"    "    Landeschreibers . . .	800	—		
"    "    Landweibels . . .	500	—		
"    "    Standesläufers . . .	350	—		
			2680	—
Uebertrag	8602	29		



	fl.	fr.	fl.	fr.	fl.	fr.
			Uebertrag	8602	=	29
Justiz und Polizei:						
Taggelder des Verhöramtes:						
a) Dem Hrn. Präsi-						
den, Landshauptmann						
Dr. Heim . . .	2	=	30			
b) dem Hrn. Verhör-						
richter Sonderegger	480	=	—			
c) dem Hrn. Substitu-						
ten Bruderer . . .	6	=	15			
d) dem Hrn. Aktuar						
Hohl . . . . .	480	=	—			
e) dem Hrn. Landschreiber						
Hohl als Substituten						
des Aktuars . . . .	16	=	15			
Gratifikation an den Hrn.						
Verhörrichter . . .	200	=	—			
Gratifikation an das Ak-						
tuariat . . . . .	150	=	—			
			1335	=	—	
Kosten der Voruntersuche, Zeugen-						
entschädigungen . . . . .	306	=	41			
Anschaffungen von Effekten in die						
Arreste und Gefängnisse . . .	377	=	12			
Unterhalt der Gefangenen . . . .						
	885	=	36			
Unterhalt der fünf Gefangenen in						
der Pönitentiaranstalt zu St.						
Jakob in St. Gallen . . . .	418	=	24			
Exekutions- und Transportkosten,						
Wartgelder, Porti rc. . . . .	733	=	25			
10 Gemeinderechnungen . . . .	86	=	34			
			4142	=	52	
			Uebertrag	12745	=	21



	fl.	kr.	fl.	kr.	fl.	kr.
			Uebertrag		12745	= 21
Straßenwesen:						
Zwei Sitzungen der Kommission .	30	= 24				
Kosten von 2 Ausmessungen der Vögelinsegg-Ruppenerstraße .	22	= 6				
Unterhalt der Land- straße durch Spei- cher bis zum Ofeld in Trogen . .	578	= 43				
Weniger der Ertrag des Weggeldes auf Vögelinsegg und Ruppen von 6 Monaten . . .	237	= 58				
			340	= 45		
Kosten der alten Landstraße gegen dem Aftwalde in Trogen . .	8	= 24				
Unterhalt der Weg- geldsstraße hinter der Sitter . .	3834	= 56				
Geht ab der Ertrag der Weggelder und Zinse . .	2219	= 24				
Mehrausgabe	1615	= 32				
woran das Land die Hälfte bezahlt	807	= 46				
Unterhalt der Weg- geldsstraße vor der Sitter . . . .	2322	= 44				
Geht ab der Ertrag der Weggelder						
Uebertrag	2322	= 44				
			Uebertrag	1209	= 25	
			Uebertrag	12745	= 21	



S

	fl.	fr.	fl.	fr.	fl.	fr.
			Uebertrag	12745	-	21
Uebertrag	1209	-	25			
Uebertrag	2322	-	44			
und Zinse nebst						
82 fl. 30 fr.						
Kapitalzahlung .	1122	-	30			
Mehrausgaben	1200	-	14			
woran das Land die Hälfte bezahlt	600	-	7			
				1809	-	32
Baumwesen:						
Fünf Sitzungen der Kommission	74	-	50			
Schlußzahlung für die Müs-						
brücke in Urnäsch sammt Kor-						
rektio n der Straße:						
a) nach Ausweis der						
Taglisten und						
Ronti . . .	1715	-	4			
b) Absprengung ei-						
nes Felsenkopfs .	554	-	26			
c) Bodenentschädi-						
gungen . . .	126	-	30			
			2396	-		
Verschiedene Schreiner-, Maler-						
und Schlosserarbeiten im Rath-						
hause, Reparatur von Defen						
daselbst und auf der Kanzlei						
in Herisau . . . . .	664	-	20			
Asssekuranzgebühren für						
sämmtliche dem Lande ge-						
hörende Gebäude und Brücken	70	-	32			
Uebertrag	3205	-	42			
			Uebertrag	14554	-	53



	fl.	fr.	fl.	fr.
	Uebertrag		14554	53
Uebertrag	3205	42		
Auslagen für die Heimath im Osfeld in Trogen . . . . .	21	42		
Reparaturen am Zollhause in Gais . . . . .	57	34		
Reparaturen an der Lochmüh- lebrücke . . . . .	88	4		
Expertenuntersuch, betreffend den Damm auf der Heris- au- Gossauerstraße . . .	12	—		
Reparaturen am Zollhause bei'm Mauchler in Herisau	54	55		
Reparaturen am Zollhause an der Stelz in Herisau .	37	10		
Brücke und Straße bei der Nordmühle in Teufen .	179	57		
Brücke und Straße bei Zwei- brücken in Stein . . .	104	31		
Brücke und Straße im Rubel in Stein . . . . .	112	33		
Brücke und Straße im Gmün- dertobel . . . . .	21	6		
Brücke und Straße im List .	4	36		
Brücke und Straße bei Zür- cherzmühle in Urnäsch .	33	58		
Widenbrücke in Urnäsch . .	2	26		
Saienbrücke in Urnäsch . .	16	36		
Brücke und Weg im Herisauer- tobel . . . . .	208	56		
Uebertrag	4161	46		
	Uebertrag		14554	53



	fl.	fr.	fl.	fr.
			Uebertrag	14554 = 53
Uebertrag	4161	= 46		
Haggenstiegen . . . . .	10	= 22		
Muersteg . . . . .	6	= 32		
Neuangeschafftes Arbeitsgeschirr	18	= 59		
Schmiedkonti . . . . .	16	= 50		
Mühewalt der beiden Landes-				
bauherren . . . . .	50	= 30		
Briefporti und Expresse . .	—	= 41		

4265 = 40

## Militärwesen:

Sieben Kommissionen . . .	254	= 18
Einquartirungskosten . . .	1352	= 34
Kosten der Eintheilung, des		
ärztlichen Untersuchs, der In-		
struktion, Schützenprämien u.	1322	= 46
Reglemente und andere Druck-		
sachen . . . . .	90	= 44
Anschaffung neuer Armaturstücke		
in die Zeughäuser, Schloss-		
fer-, Sattler- und Büchsen-		
macherarbeiten . . . . .	4341	= 12
Arbeitslöhne und Zeugwartkonti	928	= 49
Patronen, Reparaturen und		
Transportkosten bei Repar-		
tation der Zeughauseffekten	390	= 16
Assesuranzgebühr für		
Zeughauseffekten . . . . .	28	= 34

8709 = 13

Uebertrag 27529 = 46



fl.	fr.	fl.	fr.
Uebertrag		27529	46

## Schulwesen:

Sieben Sitzungen der Kommission

(11 Tage) . . . . . 300 = 36

Jahrgelt des Hrn. Seminarbi-

rektors Krüse . . . . . 1000 = —

Gratifikation an Hrn. Pfarrer

Weishaupt . . . . . 54 = —

Kostgelder für die Seminaristen 1691 = 9

Anschaffungen in's Seminar . 125 = 56

Prämie an das Schulhaus am

Sägenbach in Schwellbrunnen 400 = —

Prämien an 10 angehende Leh-

rer zu 100 fl. . . . . 1000 = —

4571 = 41

## Kapitalanlage:

Ankauf eines Pfandbriefes . . 2500 = —

Zur Verfügung beim Sekelamte 2444 = 50

4944 = 50

## Bußenwesen:

Kosten des Einzugs und der Durchsicht der

Bußenrechnungen . . . . . 818 = 7

Beiträge an auswärtige  
milde Stiftungen:

An das Hospital auf der Grimsel 10 = 48

An die reform. Kirche in Luzern . 68 = 36

" " " " " Solothurn 68 = 36

" " " " " Freiburg . 68 = 36

" " Waldenser-Studenten . 27 = 24

244 = —

Uebertrag 38108 = 24



	fl.	kr.	fl.	kr.
Uebertrag	38108	- 24		
Sanitätswesen:				
Eine Sitzung der Kommission .	46	- 12		
Sektions- und Verhörkosten, sammt				
Portiauslagen . . . . .	15	- 47		
2 Entschädigungen für abgeschlach-				
tetes Vieh . . . . .	110	- 47		
			172	- 46
Markenwesen:				
Vereinigung der Marken in den				
Landeswäldungen . . . . .	7	- 30		
Vereinigung des Landmarken=Li-				
bells (5 Tage) . . . . .	73	- 55		
			81	- 25
Auslagen der Standeshäupter . . .			110	- 42
Fachtwesen . . . . .			47	- 53
Kanzleien:				
Druckkosten des Amtsblattes aus				
den Monaten Januar, Februar,				
März und April 1842 . . .	234	- 28		
An Insertionsgebühren eingenom-				
men . . . . .	53	- 45		
	180	- 43		
Kosten für andere Drucksachen und				
Insertionsgebühren . . . . .	499	- 17		
Porti, Buchbinderkonti, Mieth-				
zinsc. . . . .	821	- 26		
			1501	- 26
Landesarchiv . . . . .			43	- 12
Landfarben . . . . .			108	- 11
Landsaßen . . . . .			359	- 47
Pension des Invaliden Matthias Hohl . .			36	- 16
Uebertrag	40570	- 2		



	fl.	kr.
Uebertrag	40570	- 2
Rückzahlung des Vermögens des Landsassen		
Jakob Schmid . . . . .	173	- 30
Zinseinzugskosten . . . . .	117	- 15
Verschiedenes: 2 Portraits, Auslagen für		
Porti und Bücher des Sekelamtes . . . .	200	- 27
	<u>41061</u>	<u>- 14</u>
An Saldo bleibt das Sekelamt schuldig	3403	- 40
	<u>44464</u>	<u>- 54</u>



## B.

# Rechnung der Salzverwal- tung des Kantons Appenzell Auser Rhoden.

Vom 1. März 1842 bis 28. Hornung 1843.

## Einnahmen.

	fl.	fr.
An Saldo vom 28. Hornung 1842 . . .	35965	= 17
= 1675 Fässern Salz . . . . .	32154	= 10
= Zinsen und Wechselgewinn . . .	1859	= 23
	<u>69978</u>	<u>= 50</u>

## Ausgaben.

Für 1675 Fässer Salz . . . . .	20058	= 37
= Spesen und Frachtvergütungen .	4790	= 38
Für nachträglich in das Rathhaus zu Tro- gen angeschaffte Mobilien, nämlich:		
56 Sessel in den Sitzungsaal . . . . .	fl.	fr.
des zweifachen Landrathes . . . . .	396	= 24
1 Schreibpult sammt Tafel . . . . .	33	= 15
1 Leuchter, 1 Lampe, Glöfen- bänder und verschiedene Arbei- ten im Gebäude . . . . .	488	= 28

918 = 7

Bleibt der Bestand des Salzfondes 44211 = 28

69978 = 50



## Bestand des Staatsvermögens.

	fl.	fr.
An in- und ausländischen Pfandbriefen . . . . .	121,638	= 14
An Fonds, die zur Kapitalisirung in Han-		
den des Sekelamtes geblieben . . . . .	2,444	= 50
An Saldo, laut diesjährigem Rechnungsab-		
schlusse, bei'm Sekelamte . . . . .	3,403	= 40
Bestand des Salzfonds . . . . .	44,211	= 28
Vorräthige Schulbücher . . . . .	712	= 2
	<u>172,410</u>	<u>= 14</u>
Ausstehende Bußen . . . . .	24,046	= 43
Militäreffekten . . . . .	80,000	= —

Außerdem besitzt das Land 1 Rathhaus, 2 Zeughäuser, 3 Pulvermagazine, 1 Salzmagazin, das Gut im Ofeld in Trogen und einige Stücke Waldungen; ferner die Hofstatt des abgebrochenen Exerzierhauses, 2 Zollhäuser, an der Stelz und am Mauchler, und das Archiv in Herisau, und ein Zollhaus in Gais.



