

Zeitschrift: Appenzeller Kalender
Band: 303 (2024)

Werbung

Nutzungsbedingungen

Die ETH-Bibliothek ist die Anbieterin der digitalisierten Zeitschriften auf E-Periodica. Sie besitzt keine Urheberrechte an den Zeitschriften und ist nicht verantwortlich für deren Inhalte. Die Rechte liegen in der Regel bei den Herausgebern beziehungsweise den externen Rechteinhabern. Das Veröffentlichen von Bildern in Print- und Online-Publikationen sowie auf Social Media-Kanälen oder Webseiten ist nur mit vorheriger Genehmigung der Rechteinhaber erlaubt. [Mehr erfahren](#)

Conditions d'utilisation

L'ETH Library est le fournisseur des revues numérisées. Elle ne détient aucun droit d'auteur sur les revues et n'est pas responsable de leur contenu. En règle générale, les droits sont détenus par les éditeurs ou les détenteurs de droits externes. La reproduction d'images dans des publications imprimées ou en ligne ainsi que sur des canaux de médias sociaux ou des sites web n'est autorisée qu'avec l'accord préalable des détenteurs des droits. [En savoir plus](#)

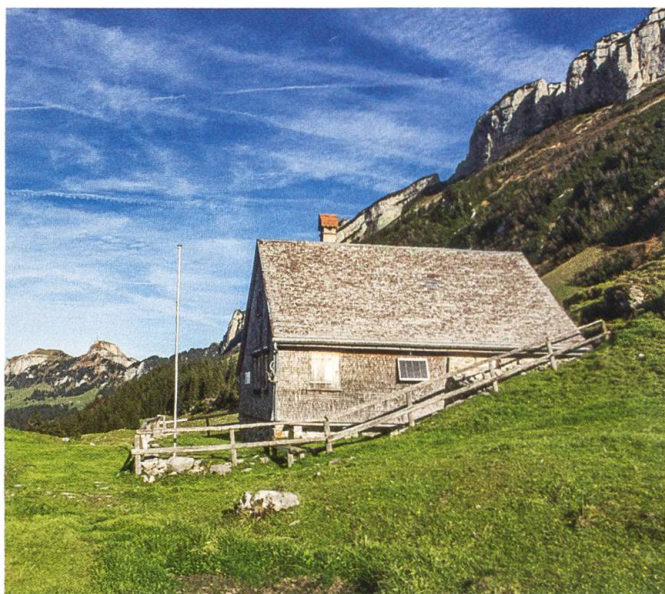
Terms of use

The ETH Library is the provider of the digitised journals. It does not own any copyrights to the journals and is not responsible for their content. The rights usually lie with the publishers or the external rights holders. Publishing images in print and online publications, as well as on social media channels or websites, is only permitted with the prior consent of the rights holders. [Find out more](#)

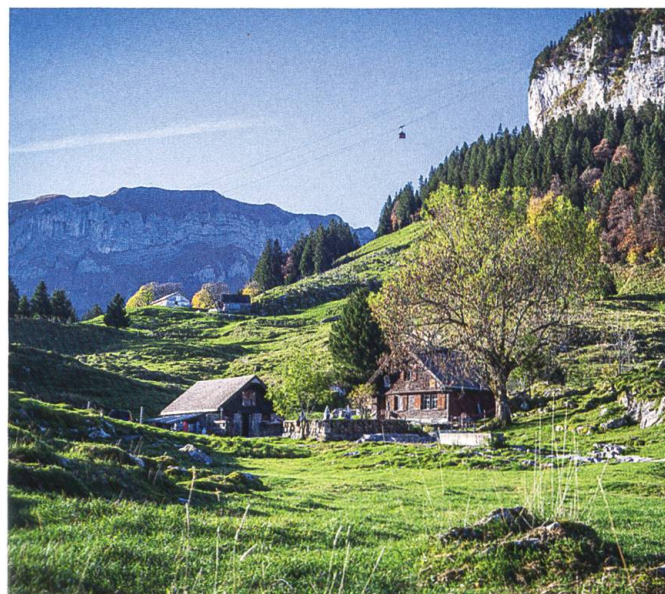
Download PDF: 15.01.2026

ETH-Bibliothek Zürich, E-Periodica, <https://www.e-periodica.ch>

Wie heissen diese Alpen?



- A**
- | | |
|--------------|---|
| Rainhütten | 1 |
| Furgglenalp | 2 |
| Klein Hütten | 3 |



- B**
- | | |
|----------|---|
| Fros | 1 |
| Chreialp | 2 |
| Bommen | 3 |



- C**
- | | |
|--------------------|---|
| Bärstein | 1 |
| Appenzeller Sämtis | 2 |
| Seealp | 3 |



- D**
- | | |
|------------|---|
| Sigel | 1 |
| Kühboden | 2 |
| Obere Mans | 3 |

Wettbewerb



- E**
- | | |
|----------|---|
| Gulmen | 1 |
| Weesen | 2 |
| Altenalp | 3 |



- F**
- | | |
|-----------|---|
| Meglisalp | 1 |
| Schafberg | 2 |
| Gartenalp | 3 |

Bilder: Carmen Wueest

Ordnen Sie dem Bild die richtige Zahl zu, daraus ergibt sich die sechsstellige Lösungszahl:

A	B	C	D	E	F

So nehmen Sie am Wettbewerb teil: Schreiben Sie die sechsstellige Lösungszahl auf eine Postkarte mit Ihrer vollständigen Adresse und senden Sie diese bitte an: Appenzeller Verlag, Im Rank 83, 9103 Schwendbrunn, oder senden Sie ein E-Mail an verlag@appenzellerverlag.ch. Pro Person ist nur eine Einsendung erlaubt.

Einsendeschluss ist der 31. Januar 2024.

Lösungszahl aus dem Wettbewerb 2023: 113223

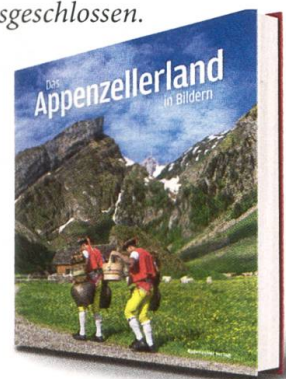
Unter den richtigen Einsendungen verlost der Appenzeller Verlag fünf Bücher «Das Appenzellerland in Bildern» im Wert von je Fr. 46.00. Die Gewinnerinnen und Gewinner werden direkt benachrichtigt. Über den Wettbewerb wird keine Korrespondenz geführt, der Rechtsweg ist ausgeschlossen.

Marcel Steiner

Das Appenzellerland in Bildern

128 Seiten, ill., Fr. 46.-

ISBN 978-3-85882-865-1



Ihr kompetenter Partner dank langjähriger Erfahrung im Bereich Quelfassungen

Quellwasserfassungen orten, sanieren von bestehenden Quelfassungen, Quellen neu fassen,
Bau von Brunnenstuben und Reservoirs, Leitungsbau

Alpstein Bau 9057 Weissbad, Telefon 071 797 05 69, www.alpsteinbau.ch



Nice to have

St. Gallen | Teufen

markwaldersg.ch

Militärhistorische Museen



**APPENZELLER
VOLKSKUNDE
MUSEUM** STEIN AR

ERLEBEN SIE APPENZELLER KULTUR UND HANDWERK!

- Käsen in der Alphütte
- Weben am Plattstich-Webstuhl
- Sticken an der Handstickmaschine
- Grosse Dauerausstellung
- Vielseitige Sonderausstellung
- Shop mit vielfältigen Produkten

MUSEUM UND SHOP

Dienstag bis Sonntag geöffnet

gentleyoga

Entspannung, Balance & Beweglichkeit

Kursdaten gentleyoga

Montags 18.30 – 20.00 Uhr

In 9042 Speicher

Schnupperlektion und Einstieg jederzeit möglich.
Für jedes Alter geeignet.

Christina Mannott, Dipl. Yogalehrerin YCH/EYU

Telefon +41 79 774 0 774 gentleyoga.ch



Warum denn in die
Ferne schweifen...

**Dorf 5
Gasthaus**



REHETOBEL WWW.DORF5.CH 071 571 11 99

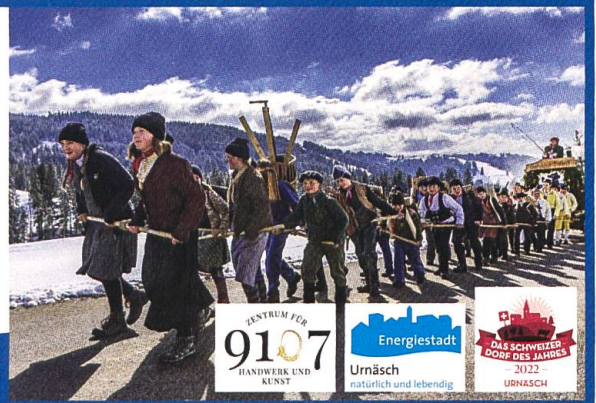
ital. Provinzhauptstadt	Seufzer	Bevollmächtigung	↙	Apfelsaft	ostfrz. Grossstadt	↘	rumän. Währungseinheit	Männernamen	griech. Harzwein	↗	Abk.: Bruttoregistertonne	Zch. f. Gold	frz. Filmpreis	Härtegrad v. Bleistiftminen
↘	↘	↘		Berner Stadtoriginal: ... Kari †	↘			↘		↘		↘	↘	↘
Duft- und Tee-strauch	↗						Fernkopiersenden		nicht klar	↗				
↗				hohe Männer-sing-stimme		Enttäuschung	↗					zunächst		Vorn. der Portman
US-Münze	Körperstellung, Positur		Halbedelstein	↗					Vorn. v. Komponist Berg †		grosses Familienauto	↗		↗
Boxhieb	↗					Leichtmetall		langhaarige Wollsorte	↗					
↗			lat.: Gesetze		Mass d. Magnetfeldstärke	↗					Beginn des Anbaus		Wiedervereinigung	
3. Person von haben (Präs.)		Anmeldung in e. Netzwerk	↗					Blutgefässe		Mutter Isaaks (AT)	↗			
Lebewesen	↗				zementartiger Baustoff		wählbar, geeignet	↗						
(Geld) investieren		Teil des Auges		Laugen	↗					isländ. Erzählungen		Ausruf	↗	
↘		↘					liturg. Kelchtuch		Bindegewebstrang	↗				
Halbton über G	↗			Musiker		ohne tier. Produkte lebend	↗					Zeichen-geräte		Stoffmuster Mz. (frz.)
kleine Kellerkrebse	Laut, Klang		heftige Windstösse	↗					antike griech. Stadt		Stadt mit Flughafen bei Tel Aviv	↗		↗
↘	↘					Grossraumflugzeug (ugs.)		Flottenwesen	↗					
europ. Warenkennzeichen	↗		kleinste Teile der Wortbedeutung		Entscheidungsgremien	↗					ein-stellige Zahl		Vorn. v. Schauspieler Sharif †	
Geldscheine und Münzen		Blutbestandteil	↗					iran. Stadt		Anti-transpirant Mz.	↗			
↘					Abk.: Monat		schweiz. Fussballer (Valon)	↗						
Vorn. v. Giacometti †		Schwingblatt	↗							Schaffensfreude	↗			
↘							Berufe (frz.)	↗						

raetsel.ch



GEMEINDE URNÄSCH

Urnäsch überzeugt durch Gemeinsinn
und Engagement sowie durch gelebtes
Brauchtum und Innovation.



IDE LINDE z'tüüfe

Über Ihren Besuch
freuen wir uns!
Familie Lanker & Team
am Lindekreisel, Teufen

071 335 07 37

MIT GARTENWIRTSCHAFT

SEIT MEHR ALS 25 JAHREN VOLLER ENERGIE

ANGEHRN

Elektro+Telecom GmbH

Oberdorfstrasse 55 - 9100 Herisau
Telefon 071 352 33 50
www.angehrn-elektro.ch

Photovoltaikanlagen
Ladestationen
Lichtberatungen
Smart Home Installationen
Neu- und Umbauten von
Elektroinstallationen
Haushaltgeräte

Naturheilmittel

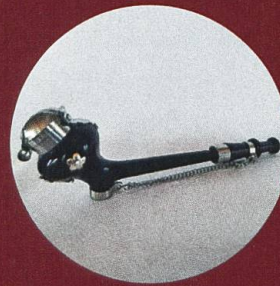
Wir glauben an die Heilkraft der
Natur und die ganzheitliche
Betrachtung des Menschen und
seiner Gesundheit.



Drogerie Sonderegger

Gesundheit, Schönheit, Wohlbefinden
071 344 10 22, 9042 Speicher

NEU: Lindauerli



Aus eigener Werkstatt

Drechserei Keller

Traditionelles
Appenzeller Handwerk
Grosse Auswahl
an Geschenkideen

Hauptgasse 33
9050 Appenzell
Telefon 071 787 33 04
www.drechserei-keller.ch

steiner

Storen • Tore • Türen • Fenster

Steiner-Storen-Tore-Türen-Fenster AG
Industriestrasse 135 | 9200 Gossau SG
Churerstrasse 39 | 9450 Altstätten
www.steinerag.swiss

Tel. 071 388 19 90
Tel. 071 757 94 90
info@steinerag.swiss

SILBENRÄTSEL

Aus den folgenden Silben sind 14 Wörter mit den unten aufgeführten Bedeutungen zu bilden:

AS – BE – BUEH – CHE – CHEN – CKEN – CKERN –
DEN – DEN – E – EH – EI – EIN – GEN – HER –
HUE – IG – KOE – LA – LE – LE – LOS – MA – NEN –
NEN – NEN – RAN – REN – RIN – ROS – RUECK –
RUE – SE – TER – TERN – VER – WERT – ZEI – ZIE

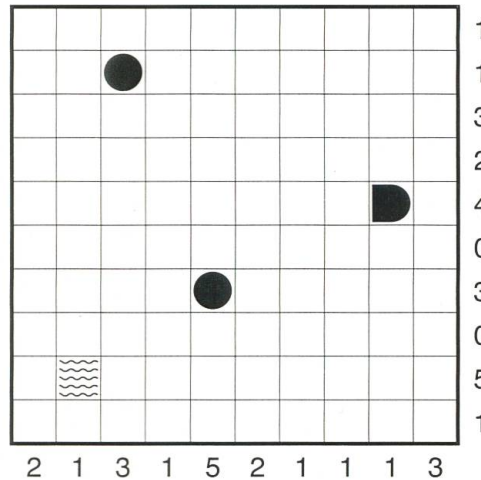
Bei richtiger Lösung ergeben **die fünften Buchstaben** – von unten nach oben gelesen – und **die sechsten Buchstaben** – von oben nach unten gelesen – **ein Zitat von Julius Langbehn.**

SPRUCH

1	schwer verkäuf. Ware		
2	Spielflächen im Theater		
3	Gewürzpflanze		
4	Sinneswandel, Widerruf		
5	Hilfe z. Merken e. Buchstelle		
6	Früchte der Buchen		
7	ans Werk gehen, beginnen		
8	gastronom. Beruf Mz.		
9	geachtet		
10	monozygot (Zwillinge)		
11	Höhenzug im Kt. SH		
12	Herbstblumen		
13	schiebend bewegen		
14	einen Namen geben		

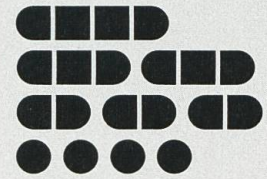
BIMARU

Die Zahl bei jeder Spalte oder Zeile bestimmt, wie viele Felder durch Schiffe besetzt sind. Diese dürfen sich nicht berühren, auch nicht diagonal, das heisst, sie müssen vollständig von Wasser umgeben sein, sofern sie nicht am «Ufer» liegen.



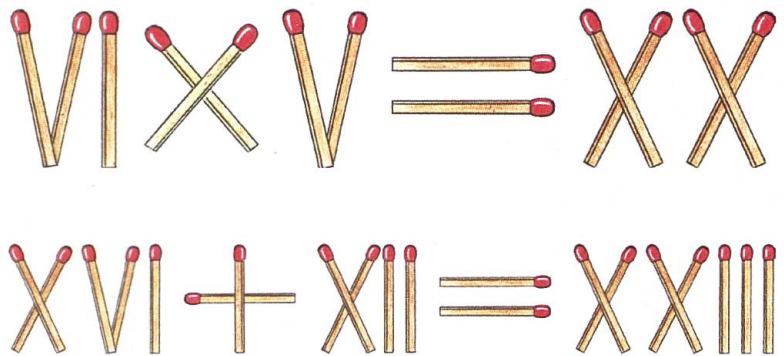
Tipps zu Bimaru:

Oer-Zeilen und Oer-Spalten als Wasser markieren.
Zuerst grosse Schiffe platzieren und gefundene Schiffe abkreuzen.
Alle Schritte müssen sich logisch ableiten lassen.



STREICHHÖLZER

Durch Umlegen **eines** Hölzchens wird die jeweilige Rechenaufgabe korrekt.



SUDOKU

Füllen Sie die leeren Felder mit den Zahlen von 1 bis 9.
Dabei darf jede Zahl in jeder Zeile, jeder Spalte und in jedem der neun 3 x 3-Blöcke nur einmal vorkommen.

	9	2					6	
4				2				
	8			7	6			
2		4				7	3	
	1			9			5	
	5	9				8		4
			6	2			4	
			1					8
	2					1	9	

Auflösung auf Seite 150.