

**Zeitschrift:** Appenzeller Kalender  
**Band:** 299 (2020)

## Titelseiten

### Nutzungsbedingungen

Die ETH-Bibliothek ist die Anbieterin der digitalisierten Zeitschriften auf E-Periodica. Sie besitzt keine Urheberrechte an den Zeitschriften und ist nicht verantwortlich für deren Inhalte. Die Rechte liegen in der Regel bei den Herausgebern beziehungsweise den externen Rechteinhabern. Das Veröffentlichen von Bildern in Print- und Online-Publikationen sowie auf Social Media-Kanälen oder Webseiten ist nur mit vorheriger Genehmigung der Rechteinhaber erlaubt. [Mehr erfahren](#)

### Conditions d'utilisation

L'ETH Library est le fournisseur des revues numérisées. Elle ne détient aucun droit d'auteur sur les revues et n'est pas responsable de leur contenu. En règle générale, les droits sont détenus par les éditeurs ou les détenteurs de droits externes. La reproduction d'images dans des publications imprimées ou en ligne ainsi que sur des canaux de médias sociaux ou des sites web n'est autorisée qu'avec l'accord préalable des détenteurs des droits. [En savoir plus](#)

### Terms of use

The ETH Library is the provider of the digitised journals. It does not own any copyrights to the journals and is not responsible for their content. The rights usually lie with the publishers or the external rights holders. Publishing images in print and online publications, as well as on social media channels or websites, is only permitted with the prior consent of the rights holders. [Find out more](#)

**Download PDF:** 17.04.2026

**ETH-Bibliothek Zürich, E-Periodica, <https://www.e-periodica.ch>**



# Appenzeller Kalender

auf das Jahr 2020

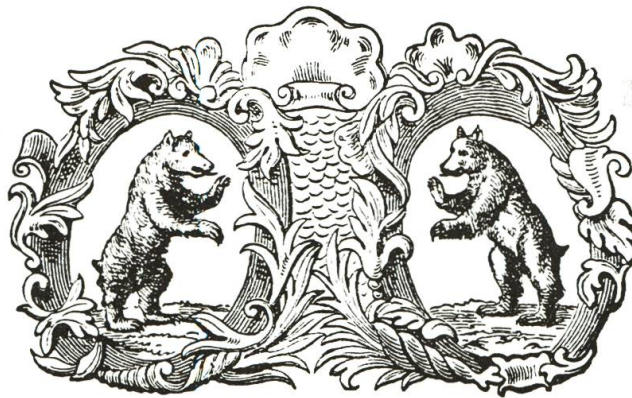


**Gegründet 1722**

von Johs. Tobler, Mathematicus

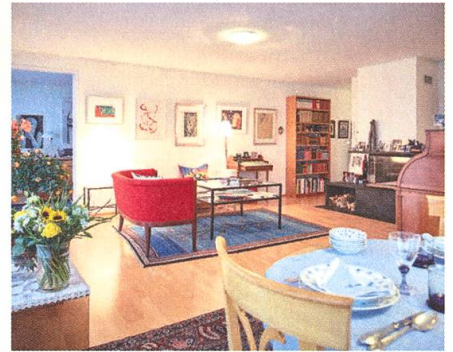
Preis: Fr. 13.50

(inkl. MWSt.)



Appenzeller Verlag, 9103 Schwellbrunn

**299. Jahrgang**



## Ein Ort, der Lebensphasen verbindet.

Nichts ist dem Menschen so wichtig, wie das Leben selbst bestimmen und gestalten zu können. Genau das bieten wir im HOF SPEICHER. Zum einen mit den heimeligen Wohnungen und dem individuellen Alltagsservice. Zum anderen mit dem Pflegeheim, in dem die Bewohner/innen herzlich umsorgt werden.

Kurzum, es ist ein Ort für die aktuelle und die nächste Lebensphase.

Hof Speicher  
Telefon 071 343 80 80, [www.hof-speicher.ch](http://www.hof-speicher.ch)

**HOF**   
**SPEICHER**  
IM APPENZELLERLAND 