

**Zeitschrift:** Appenzeller Kalender

**Band:** 297 (2018)

## Werbung

### Nutzungsbedingungen

Die ETH-Bibliothek ist die Anbieterin der digitalisierten Zeitschriften auf E-Periodica. Sie besitzt keine Urheberrechte an den Zeitschriften und ist nicht verantwortlich für deren Inhalte. Die Rechte liegen in der Regel bei den Herausgebern beziehungsweise den externen Rechteinhabern. Das Veröffentlichen von Bildern in Print- und Online-Publikationen sowie auf Social Media-Kanälen oder Webseiten ist nur mit vorheriger Genehmigung der Rechteinhaber erlaubt. [Mehr erfahren](#)

### Conditions d'utilisation

L'ETH Library est le fournisseur des revues numérisées. Elle ne détient aucun droit d'auteur sur les revues et n'est pas responsable de leur contenu. En règle générale, les droits sont détenus par les éditeurs ou les détenteurs de droits externes. La reproduction d'images dans des publications imprimées ou en ligne ainsi que sur des canaux de médias sociaux ou des sites web n'est autorisée qu'avec l'accord préalable des détenteurs des droits. [En savoir plus](#)

### Terms of use

The ETH Library is the provider of the digitised journals. It does not own any copyrights to the journals and is not responsible for their content. The rights usually lie with the publishers or the external rights holders. Publishing images in print and online publications, as well as on social media channels or websites, is only permitted with the prior consent of the rights holders. [Find out more](#)

**Download PDF:** 18.04.2026

**ETH-Bibliothek Zürich, E-Periodica, <https://www.e-periodica.ch>**

Prävention - Intervention - Versicherung



# ASSEKURANZ

Appenzell Ausserrhoden

[www.assekuranz.ch](http://www.assekuranz.ch)

Für Bücher und Kalender: [www.verlagshaus-schwellbrunn.ch](http://www.verlagshaus-schwellbrunn.ch)

## regiobus

*... unser Bus*



*Ihr Ansprechpartner  
auch für Extradfahrten*

[www.regiobus.ch](http://www.regiobus.ch)

071 385 66 20

# CORNELIA

## moden

**Outlet-Mode • Stark reduziert • Grosse Auswahl**  
Einzelteile aus unseren Versandhäusern • [www.cornelia-moden.ch](http://www.cornelia-moden.ch)

Wehrstr. 12 • 9015 St.Gallen-Winkeln Mo 12.00 - 18.00 • Di - Fr 9.30 - 18.00 • Sa 9.00 - 16.00



Mer hönd au  
neumödligs  
Züüg.

**buch  
punkt.**

Bücher und mehr...

Oberdorfstr. 31  
9100 Herisau  
Tel 071 351 61 60  
www.buchpunkt.ch  
info@buchpunkt.ch



**Schweizer Apfelwein,  
Cidre, Cider – traditionell  
aus Familienhand.**



**MÖHL**  
TRADITION SEIT 1895  
Mosterei Möhl AG, 9320 Arbon

sehen · erleben · genießen

*Immer einen Ausflug wert.*

Appenzeller Schaukäserei AG | Dorf 711 | 9063 Stein  
Tel. +41 (0)71 368 50 70 | Fax +41 (0)71 368 50 75  
info@schaukaeserei.ch | www.schaukaeserei.ch  
täglich geöffnet

SCHAUBEREICH | RESTAURANT | SHOP | SPIELPLATZ

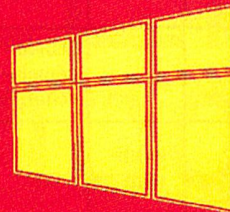
Garagentor mit patentierter Lüftungsfunktion.  
Design in einem Guss mit der Haustüre.



**steiner**  
Storen • Tore • Türen • Fenster

info@steinerag.swiss  
071 388 19 90 Gossau  
071 757 94 90 Altstätten

FENSTER  
**Keller**  
HERISAU



- Holzfenster
- Holz-Metall-Fenster
- Einbruchschutz
- Glasreparaturen
- Fenster-Service

Inh. Urs Keller

Alpsteinstrasse 41 A • CH-9100 Herisau  
Telefon 071-351 69 67 • Fax 071-351 69 19 • Natel 079-409 60 22

## SILBENRÄTSEL

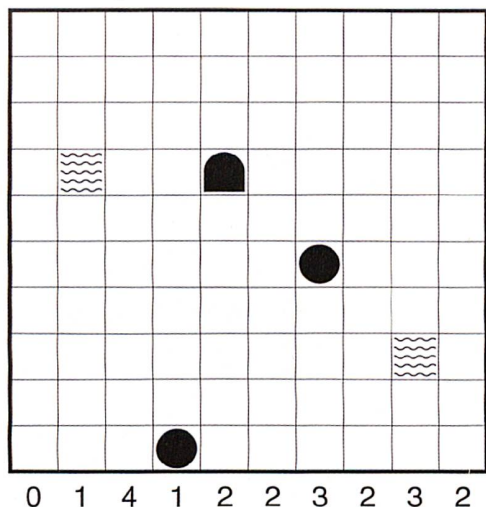
Aus den folgenden Silben sind 14 Wörter mit den unten aufgeführten Bedeutungen zu bilden:  
 AAR – AEUS – AN – AUS – BAR – BER – BRIEF – CKELT – DEM – ER – FELD – FEST – FEU – GA – GAU – GER – INS – KE – LA – LAGT – LAND – MAR – ME – MUS – NAH – NIS – O – OR – RU – EHR – RUNG – SCHEIN – SE – SER – STECK – TEIG – TING – TINK – TIV – VER – VER – WI

Bei richtiger Lösung ergeben die **vierten Buchstaben** – von oben nach unten gelesen – und die **neunten Buchstaben** – von unten nach oben gelesen – ein deutsches Sprichwort.

- 1 \_\_\_\_\_  
Aussage, Bemerkung
- 2 \_\_\_\_\_  
Verhaftung
- 3 \_\_\_\_\_  
begabt
- 4 \_\_\_\_\_  
vermeintlich
- 5 \_\_\_\_\_  
Region im Kanton Bern
- 6 \_\_\_\_\_  
Absatzpolitik
- 7 \_\_\_\_\_  
dt. Modeschöpfer (Karl)
- 8 \_\_\_\_\_  
komplex
- 9 \_\_\_\_\_  
lebender Körper
- 10 \_\_\_\_\_  
Südspitze Amerikas
- 11 \_\_\_\_\_  
Fahndungsplakat
- 12 \_\_\_\_\_  
eine Backmasse
- 13 \_\_\_\_\_  
überdies
- 14 \_\_\_\_\_  
triebmassig, unwillkürlich

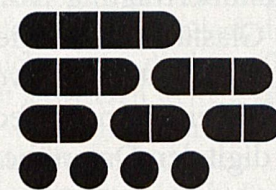
## BIMARU

Die Zahl bei jeder Spalte oder Zeile bestimmt, wie viele Felder durch Schiffe besetzt sind. Diese dürfen sich nicht berühren, auch nicht diagonal, das heisst, sie müssen vollständig von Wasser umgeben sein, sofern sie nicht am «Ufer» liegen.



### Tipps zu Bimaru:

Oer-zeilen und Oer-Spalten als Wasser markieren.  
 Zuerst grosse Schiffe platzieren und gefundene Schiffe abkreuzen.  
 Alle Schritte müssen sich logisch ableiten lassen.



## REBUS

Bei richtiger Deutung der drei Begriffe erhalten Sie das Lösungswort.



--	--	--	--	--	--	--	--

## SUDOKU

Füllen Sie die leeren Felder mit den Zahlen von 1 bis 9. Dabei darf jede Zahl in jeder Zeile, jeder Spalte und in jedem der neun 3 x 3-Blöcke nur einmal vorkommen.

	6		9		7			
				5				6
			6	4	7	5	2	
5		1			6		8	
	4						1	
	3		4			9		2
	5	6	8	1	2			
7			5					
	2			6			9	

Auflösung auf Seite 144