

**Zeitschrift:** Appenzeller Kalender  
**Band:** 294 (2015)

## **Werbung**

### **Nutzungsbedingungen**

Die ETH-Bibliothek ist die Anbieterin der digitalisierten Zeitschriften auf E-Periodica. Sie besitzt keine Urheberrechte an den Zeitschriften und ist nicht verantwortlich für deren Inhalte. Die Rechte liegen in der Regel bei den Herausgebern beziehungsweise den externen Rechteinhabern. Das Veröffentlichen von Bildern in Print- und Online-Publikationen sowie auf Social Media-Kanälen oder Webseiten ist nur mit vorheriger Genehmigung der Rechteinhaber erlaubt. [Mehr erfahren](#)

### **Conditions d'utilisation**

L'ETH Library est le fournisseur des revues numérisées. Elle ne détient aucun droit d'auteur sur les revues et n'est pas responsable de leur contenu. En règle générale, les droits sont détenus par les éditeurs ou les détenteurs de droits externes. La reproduction d'images dans des publications imprimées ou en ligne ainsi que sur des canaux de médias sociaux ou des sites web n'est autorisée qu'avec l'accord préalable des détenteurs des droits. [En savoir plus](#)

### **Terms of use**

The ETH Library is the provider of the digitised journals. It does not own any copyrights to the journals and is not responsible for their content. The rights usually lie with the publishers or the external rights holders. Publishing images in print and online publications, as well as on social media channels or websites, is only permitted with the prior consent of the rights holders. [Find out more](#)

**Download PDF:** 22.02.2026

**ETH-Bibliothek Zürich, E-Periodica, <https://www.e-periodica.ch>**



# E. Thoma

Glocken - Schellen - Riemen  
Gürtel - Chüeli Produktion  
Edelweisschemden

**etno-thoma.ch**

ETRO AG Paradiesstr. 28 9404 Rorschacherberg

Kinder - Damen - Herren



**AEBI** **MASSEY FERGUSON** **LELY**

**STIHL** **KUHN** **Agrar**

J. Aemisegger, Störgel, 9063 Stein, 079 125 14 56

## Lantech AG

Land- & Kommunalmaschinen  
Forst- & Gartengeräte

Thalerstrasse 35 9424 Rheineck Telefon 071 888 20 36  
www.lantechag.ch

# Sonneblick

*Sünd  
willkommen!*

**Sonneblick Walzenhausen**  
Gästehäuser mit sozialer Zielsetzung  
Gütli 170 | CH-9428 Walzenhausen AR

**Trägerschaft: Stiftung Sonneblick**  
Tel. 071 886 72 72 | Fax 071 886 72 73  
www.sonneblick-walzenhausen.ch  
Spendenkonto 90-6476-8

seit 1933

## Appenzeller Volkskunde Museum Stein AR

Bäuerliche und textile  
Kulturgeschichte des  
Kantons Appenzell  
Ausserrhoden



Mit Museums-  
und Souvenirshop

Öffnungszeiten  
Di - So: 10.00 - 17.00 Uhr  
Montag geschlossen

Appenzeller Volkskunde-  
Museum Stein AR  
Dorf, 9063 Stein AR  
Tel. +41 (0)71 368 50 56  
www.appenzeller-museum.ch

**APPENZELLER  
VOLKSKUNDE  
MUSEUM** STEIN AR

# Just<sup>+</sup>

ORIGINAL - SINCE 1930



ARNIKA | TEUFELSKRALLE  
WEIHRÄUCH  
CREME-GEL

www.just.ch ☎ 0800 5878 24

Innenseite d. Ellbogen-gelenks	↙	↘	ermäch-tigt, kompe-tent	Kritik, Rekla-mation	Prophet im AT	selbst-süchtiger Mensch	↙	↘	nord. Herden-tier	↙	schweiz. Olympia-siegerin (Ski)	frz. Män-nername	↙	Adverb
↗				↘	↘				Gebirge in der Schweiz	↗		↘		
Hoch-plateau im Jura			Vorname von Musiker John	↗					Gemein-de am Genfer-see		besitz-anzei-gendes Fürwort	↗		
schweiz. Autor (René)			Autokz. Appenzell Inner-rhoden	↗		Angeh. eines german. Stamms		schweiz. Maler † 2014 (HR)	↘					weibl. Kör-per-teil
↘						↘		starke Seile			Fluss durch den Mur-tensee		Laub-baum	↘
↗			asia-tisches Gebirge		Vorname der Autorin Danella	↗				ehem. schweiz. Radfah-rer (Beat)	↗			
schweiz. Skirenn-fahrerin (Lara)		altes Mass des Luft-drucks	↘				erstes Bond-girl (Ursula)	↗						
Vorn. der Jazzsän-gerin Fitz-gerald †	↗				ital. Tonbez. für das D	↘	zwei-teilig			Tonge-schlecht		frz. Abk.: Europa-rat	↗	
Standort der Swiss-miniatur	persönl. Fürwort (Dativ od. Akkusat.)	Titu-lierung	↗						eng-lischer Dichter † 1821	↘		Schlag		
↘	↘					Gründer von San Fran-cisco		milch-gebende Nutz-tiere	↗			↘		Insel-gruppe im Pazifik
↗			Künst-ler-gruppe		schweiz. Philo-soph (Hans)	↗					germa-nisches Schrift-zeichen		Neigung am Berg	↘
Ort in Grau-bünden		Kindes-kind	↗					Walliser Rock-sänge-rin		schweiz. Rettungs-flug-wacht	↗			
abfallen-des Gelände	↗				durch-sichtiges Material	↘	schweiz. TV-Mo-deratorin (Katja)	↗						
Pass ins Unter-engadin	Verlierer, Ver-sager	Ausruf		schweiz. Rapper	↗					Frauen-name		Abk.: Furka-Oberalp-Bahn	↗	
↘	↘	↘					frz.: sagen		Velo-antrieb	↗				
Mass des elektr. Wider-stands	↗			elektr. gela-denes Teilchen	↘	Jass-karte (frz. Blatt)	↗				dt. Vor-silbe	↗		
Tessiner Männer-name		Präpo-sition	↗			Welt-organi-sation (Abk.)		Abk.: Kanton	↗		Halb-insel im Zürich-see	↘	waadtl. Fuss-ballclub (Abk.)	
↘					schweiz. Kanton	↗			Sumpf-vogel	↗		↘		
frz.: nichts	↗				Gemein-de am Rheinfall (SH)	↗								

3 raetsel.ch





**Appenzell Ausserrhoden**  
[www.tcsar.ch](http://www.tcsar.ch)

## Kontaktstelle TCS AR im Service-Center Winkeln

Beiträge an Jugendfahrlager und 2-Phasen-Ausbildung, kostenlose freiwillige technische Kontrollen, neutrale Tests und Kontrollen auf modernsten Anlagen, diverse weitere Vergünstigungen, Weiterbildungskurse, Exkursionen usw. sind nur einige Beispiele von Dienstleistungen, welche die TCS-Sektion AR bietet.

### Kontaktstelle

für sektionsinterne Angelegenheiten:  
TCS-Service-Center  
Zürcher Strasse 475, 9015 St.Gallen  
Tel. 071 313 75 00



## Der gute Tipp!

Zündhölzer ausser  
Reichweite von Kindern



**Wir drucken ökologisch.**  
Sie auch?



Druckerei Lutz AG Hauptstrasse 18 CH-9042 Speicher Telefon 071 344 13 78 [www.druckereilutz.ch](http://www.druckereilutz.ch)



**eps eco-printing-system®**  
Chemie- und VOC-frei

## SILBENRÄTSEL

Aus den folgenden Silben sind 14 Wörter mit den unten aufgeführten Bedeutungen zu bilden:

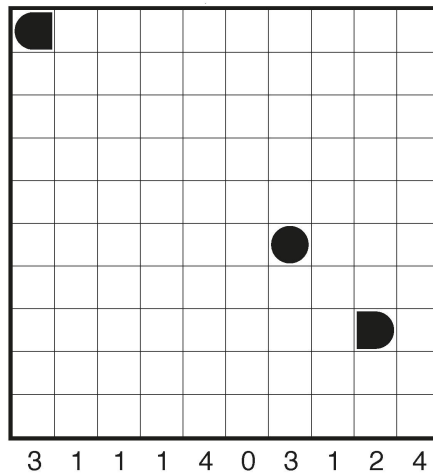
ADI – AHN – AL – BE – BERN – CHEN – COG – DUNG – GREI – GUER – HER – LUT – MI – NA – NA – NAC – NICH – NIG – PFEN – RE – RICH – SE – SO – STAR – TE – TEN – TEN – TSU – TUS – WEI

Bei richtiger Lösung ergeben die **zweiten Buchstaben** – von unten nach oben gelesen – und die **vierten Buchstaben** – von oben nach unten gelesen – ein Zitat von Detlev von Liliencron.

1. \_\_\_\_\_  
ein Urteil fällen
2. \_\_\_\_\_  
einen Flug beginnen
3. \_\_\_\_\_  
sehr ausgelassen
4. \_\_\_\_\_  
Bestrafung
5. \_\_\_\_\_  
energisch
6. \_\_\_\_\_  
Nebenfluss der Aare
7. \_\_\_\_\_  
ehem. kleine deutsche Münze
8. \_\_\_\_\_  
Weissager
9. \_\_\_\_\_  
verheerende Flutwelle
10. \_\_\_\_\_  
alkohol. Getränk
11. \_\_\_\_\_  
Bündner Hochebene
12. \_\_\_\_\_  
Gleisumstellvorrichtungen
13. \_\_\_\_\_  
weibliche Verwandte
14. \_\_\_\_\_  
med.: Eingang

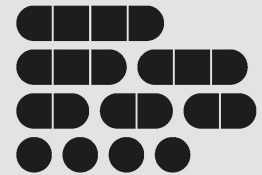
## BIMARU

Die Zahl bei jeder Spalte oder Zeile bestimmt, wie viele Felder durch Schiffe besetzt sind. Diese dürfen sich nicht berühren, auch nicht diagonal, das heisst, sie müssen vollständig von Wasser umgeben sein, sofern sie nicht an Land liegen.



### Tipps zu Bimaru:

0er-Zeilen und 0er-Spalten als Wasser markieren.  
Zuerst grosse Schiffe platzieren und gefundene Schiffe abkreuzen.  
Alle Schritte müssen sich logisch ableiten lassen.



## REBUS

Bei richtiger Deutung der drei Begriffe erhalten Sie das Lösungswort.



--	--	--	--	--	--	--	--

## SUDOKU

Füllen Sie die leeren Felder mit den Zahlen von 1 bis 9. Dabei darf jede Zahl in jeder Zeile, jeder Spalte und in jedem der neun 3 x 3-Blöcke nur einmal vorkommen.

	6					8	
3				1	9	4	5
	5	1				6	
	2		5	7			
	4					6	
			8	2		3	
		4				2	7
6		2	4	9			3
	3					5	

Auflösung auf Seite 128