

Zeitschrift: Appenzeller Kalender
Band: 287 (2008)

Inhaltsverzeichnis

Nutzungsbedingungen

Die ETH-Bibliothek ist die Anbieterin der digitalisierten Zeitschriften auf E-Periodica. Sie besitzt keine Urheberrechte an den Zeitschriften und ist nicht verantwortlich für deren Inhalte. Die Rechte liegen in der Regel bei den Herausgebern beziehungsweise den externen Rechteinhabern. Das Veröffentlichen von Bildern in Print- und Online-Publikationen sowie auf Social Media-Kanälen oder Webseiten ist nur mit vorheriger Genehmigung der Rechteinhaber erlaubt. [Mehr erfahren](#)

Conditions d'utilisation

L'ETH Library est le fournisseur des revues numérisées. Elle ne détient aucun droit d'auteur sur les revues et n'est pas responsable de leur contenu. En règle générale, les droits sont détenus par les éditeurs ou les détenteurs de droits externes. La reproduction d'images dans des publications imprimées ou en ligne ainsi que sur des canaux de médias sociaux ou des sites web n'est autorisée qu'avec l'accord préalable des détenteurs des droits. [En savoir plus](#)

Terms of use

The ETH Library is the provider of the digitised journals. It does not own any copyrights to the journals and is not responsible for their content. The rights usually lie with the publishers or the external rights holders. Publishing images in print and online publications, as well as on social media channels or websites, is only permitted with the prior consent of the rights holders. [Find out more](#)

Download PDF: 11.02.2026

ETH-Bibliothek Zürich, E-Periodica, <https://www.e-periodica.ch>

Appenzeller Kalender



INHALT 2008



Hermann
Rorschach

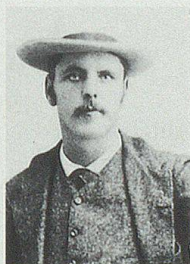
870 980

Bezeichnung der Zeichen, Abkürzungen und Mondphasen.....	2
Kalendarium	8
Waren- und Viehmärkte 2008	32
Kalender über die Trächtigkeit der wichtigsten Haustiere	43
Witterung und Fruchtbarkeit.....	44
Klimadaten vom 1. Juni 2006 bis 31. Mai 2007	49
Psychische Gesundheit: Ein Anliegen des Kantons Appenzell Ausserrhoden. Seit 100 Jahren	50
Innovation aus dem PZA.	

Das Ärzteeaar Rorschach im Appenzellerland.....	55
---	----

870 982

Freizeitstress	59
----------------------	----



Conrad
Sonderegger

870 993

Appenzellerland – Panama – Bad Ragaz:	
Conrad Sonderegger, eine schillernde Persönlichkeit	62
Die Schränke der Schwestern Erbar aus Urnäsch.....	66
Teufen – Perle unter den Ausserrhoder Gemeinden	71
Interessante fossile Funde aus der appenzellischen Molasse	77
Ein Brief von Königin Hortense an Landammann	

Jakob Zellweger-Zuberbühler.....	81
----------------------------------	----

Hauptling Ernst, ein liebenswertes Dorforiginal	88
---	----

Der Unsterbliche.....	90
-----------------------	----

Salomon Zellweger-Walser und die Gründung der Helvetia Versicherungsgesellschaften.....	93
--	----

Ein folgenschwerer Gang.....	97
------------------------------	----

Kreuzworträtsel	101
-----------------------	-----

Rätselseite.....	103
------------------	-----

Appenzeller Witze	104
-------------------------	-----

Blick in die Welt.....	105
------------------------	-----

Innenpolitischer Rückblick.....	113
---------------------------------	-----

Blick ins Land.....	117
---------------------	-----

Verstorbene Persönlichkeiten.....	126
-----------------------------------	-----

Eidgenössische und kantonale Behörden und Beamte.....	129
---	-----



Salomon
Zellweger



Mahmud
Ahmadednadschad



Christoph
Blocher



Königin
Hortense