

Zeitschrift: Appenzeller Kalender
Band: 286 (2007)

Werbung

Nutzungsbedingungen

Die ETH-Bibliothek ist die Anbieterin der digitalisierten Zeitschriften auf E-Periodica. Sie besitzt keine Urheberrechte an den Zeitschriften und ist nicht verantwortlich für deren Inhalte. Die Rechte liegen in der Regel bei den Herausgebern beziehungsweise den externen Rechteinhabern. Das Veröffentlichen von Bildern in Print- und Online-Publikationen sowie auf Social Media-Kanälen oder Webseiten ist nur mit vorheriger Genehmigung der Rechteinhaber erlaubt. [Mehr erfahren](#)

Conditions d'utilisation

L'ETH Library est le fournisseur des revues numérisées. Elle ne détient aucun droit d'auteur sur les revues et n'est pas responsable de leur contenu. En règle générale, les droits sont détenus par les éditeurs ou les détenteurs de droits externes. La reproduction d'images dans des publications imprimées ou en ligne ainsi que sur des canaux de médias sociaux ou des sites web n'est autorisée qu'avec l'accord préalable des détenteurs des droits. [En savoir plus](#)

Terms of use

The ETH Library is the provider of the digitised journals. It does not own any copyrights to the journals and is not responsible for their content. The rights usually lie with the publishers or the external rights holders. Publishing images in print and online publications, as well as on social media channels or websites, is only permitted with the prior consent of the rights holders. [Find out more](#)

Download PDF: 15.04.2026

ETH-Bibliothek Zürich, E-Periodica, <https://www.e-periodica.ch>

Kronberg

1663 m
im Appenzellerland
www.kronberg.ch

Der Berg, auf dem immer was los ist.

Aktivitäten rund ums Jahr
(Verlangen Sie die Spezialunterlagen)

**Gasthaus für Kurse und Lager
und Seminare**

Luftseilbahn Jakobsbad-Kronberg AG

9108 Gonten AI

Talstation 071 794 12 89

Bergrestaurant 071 794 11 30

Automatischer Auskunftsdienst 071 794 14 14

1/2-Tax-Abo gültig!


**Appenzeller
Kronberg-Bob**

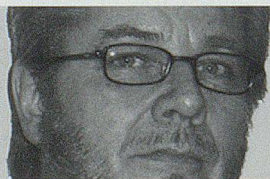


Für den Durchblick...
FROWIN!

ENGEL OPTIK

Fachgeschäft für Augenoptik
F. Mazenauer, 9050 Appenzell
Engelgasse 5, Telefon 071 787 32 66

Und...
für gutes Hören...
HANS!



Beltone Hörberatung, c/o Engel-Optik,
9050 Appenzell, Tel. 071/787 32 66
Öffnungszeiten:
Mittwoch 9-12 und 13.30 - 17.00h

fenster dörig

Holz-Metall-Fenster • Kunststoff-Fenster



Fenster Dörig AG, 9050 Appenzell
Telefon 071 787 87 80, Fax 071 787 18 72



FRIEDWALD®

Baum als letzte Ruhestätte
An über 50 Orten in der Schweiz

www.friedwald.ch Tel. 052 741 42 12
Verein Friedwald 8265 Mammern



APPENZELLER
VOLKSKUNDE
MUSEUM
STEIN AR

Besuchen Sie das einmalige
Erlebnis-Museum in Stein AR
mit der grössten Ausstellung
appenzellischer Bauernmalerei
in der Schweiz.

Täglich geöffnet 10-12 Uhr 13.30-17 Uhr
Sa/So Feiertage 10-17 Uhr durchgehend
Montagsmorgen geschlossen

Telefon 071 368 50 56, 9063 Stein AR



**KIOSK
MUSEUM
SHOP** Tel. 071 368 50 53

- Toto/Lotto-Annahmestelle
- Zeitschriften
- Geschenkartikel
- Kunstgewerbe
- Glas und Keramik