

Zeitschrift: Appenzeller Kalender
Band: 282 (2003)

Rubrik: Rätselseite

Nutzungsbedingungen

Die ETH-Bibliothek ist die Anbieterin der digitalisierten Zeitschriften auf E-Periodica. Sie besitzt keine Urheberrechte an den Zeitschriften und ist nicht verantwortlich für deren Inhalte. Die Rechte liegen in der Regel bei den Herausgebern beziehungsweise den externen Rechteinhabern. Das Veröffentlichen von Bildern in Print- und Online-Publikationen sowie auf Social Media-Kanälen oder Webseiten ist nur mit vorheriger Genehmigung der Rechteinhaber erlaubt. [Mehr erfahren](#)

Conditions d'utilisation

L'ETH Library est le fournisseur des revues numérisées. Elle ne détient aucun droit d'auteur sur les revues et n'est pas responsable de leur contenu. En règle générale, les droits sont détenus par les éditeurs ou les détenteurs de droits externes. La reproduction d'images dans des publications imprimées ou en ligne ainsi que sur des canaux de médias sociaux ou des sites web n'est autorisée qu'avec l'accord préalable des détenteurs des droits. [En savoir plus](#)

Terms of use

The ETH Library is the provider of the digitised journals. It does not own any copyrights to the journals and is not responsible for their content. The rights usually lie with the publishers or the external rights holders. Publishing images in print and online publications, as well as on social media channels or websites, is only permitted with the prior consent of the rights holders. [Find out more](#)

Download PDF: 15.04.2026

ETH-Bibliothek Zürich, E-Periodica, <https://www.e-periodica.ch>

| | | | | | | | | | | | | | |
|----------------------------------|--------------------------------|----------------------|--------------------------------|----------------------|-------------------------|-----------------------------|--------------------------|---------------------------------|---------------------|-----------------------------|-----------------|-----------------------|---------------------------|
| begrifflich, nur gedacht | schweiz. Hunderrasse | kant. Autozeichen | Utensil für ein Aufgussgetränk | ▼ | Stadt in Nordfrankreich | ungar. Operettenkomponist † | Aufgussgetränk | Baumwollstoff | ▼ | kant. Autozeichen | normal, regulär | ▼ | britanischer Sagenkönig |
| ▶ | ▼ | ▼ | ▼ | | | | | himmelblau (dicht.) | ▶ | ▼ | ▼ | | |
| ▶ | | | | | Freund des Schönen | ▶ | | | | | | | ehem. engl. Musikergruppe |
| Wildpfleger | | erste Mondlandefähre | ▶ | | | | | Zauberer, Schwarzkünstler | | Knabe | ▶ | | |
| Hartshalenfrucht | ▶ | | | | Winkelfunktion | | Behälter | ▶ | | | | | |
| Salbengrundlage | | Schwarzdorn | | äussern | ▶ | | | | | Punktzahl b. Sport | | Teil d. Mittelmeers | |
| ▶ | | ▼ | | | | | Teil des Vogelkleides | | Gesangsstil b. Jazz | ▶ | ▼ | | |
| Kfz-Z.: Republik Kongo | ▶ | | | Schmetterlingslarve | ▶ | Würz- und Heilpflanze | | | | | | | |
| Abk.: das heisst | ▶ | | Bootszubehör | ▶ | | | | | | Tross | | kant. Autozeichen | ▶ |
| Epos von Homer | ▶ | | | | | Nahrung zerkleinern | | Erdformation | ▶ | ▼ | | | |
| kant. Autozeichen | ▶ | | Strom in Vorderasien | ▶ | Wegbiegung | ▶ | | | | | | Annehmlichkeit, Trost | ▶ |
| Verheiratete | ▶ | | | | | | | ostafri. Hirten- u. Kriegervolk | ▶ | Jass-Begriff | ▶ | | Übungskurs an Hochschulen |
| Bussbereitschaft | ▶ | | | | Altersgeld | ▶ | empfindliche Zierpflanze | ▶ | | | | | |
| protzen, angeben | Abk.f. schweiz. Rettgs.-Flugw. | Abk.: Aussenhandel | | Ort an der Suze (BE) | ▶ | | | | | festes Seezeichen | | unbestimmter Artikel | ▶ |
| ▶ | ▼ | ▼ | | | | | betagt | | Schwermetall | ▶ | ▼ | | |
| ▶ | | | | kant. Autozeichen | ▶ | Bewohnerin eines Erdteils | ▶ | | | | | | |
| schweiz. Anglist † 1838 (Bernh.) | | Hunnenkönig | ▶ | | | | | | | bib. lischer Ort in Galiläa | ▶ | | |
| Wertpapier | ▶ | | | | | Himalaja-Bewohner | ▶ | | | | | | |

s01418.7-7

www.kanzlit.de

Zahlenrätsel

Die Zahlen sind durch Buchstaben zu ersetzen. Dabei bedeuten gleiche Zahlen gleiche Buchstaben.

- 1
20 16 19 9 20 10
rote Gartenfrucht
- 2
10 6 16 12 3 10
Zeitabschnitt
- 3
19 16 1 4 12 1
kleines Motorrad
- 4
5 4 10 8 10 8
nützliches Insekt (Mz.)
- 5
9 11 5 10 7 20
Vorname Einsteins
- 6
13 16 7 16 7 20
äusserer Stadtteil
- 7
19 16 7 18 10 8
Tageszeit
- 8
17 11 9 19 19 10
Verbrennungserscheinung
- 9
2 15 8 9 19 16
Stromerzeuger am Fahrrad
- 10
17 9 7 5 4 18
bunt
- 11
14 4 10 14 20 9
Mittagsruhe i. südl. Ländern
- 12
19 9 2 9 19 10
franz Anrede: Frau

Die dritten und fünften Buchstaben ergeben - jeweils von unten nach oben gelesen - ein Sprichwort aus Spanien.

Rätseelseite



Buchstabenkranz

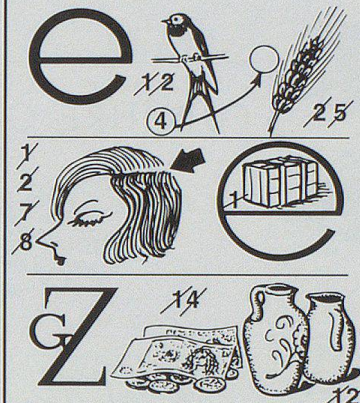
Drei Namen aus der Vogelwelt sind in diesem Buchstabenkranz versteckt.

Magisches Quadrat

Tragen Sie die Wörter der nachstehenden Bedeutungen waagrecht und senkrecht in das Gitter ein.

- 1 künstliche Wasserstrasse
- 2 früherer Kaukasier
- 3 Pampasstrauss
- 4 südamerik. Gebirge
- 5 Stadt bei Merseburg

Rebus



Erst müssen Sie herausfinden, welche Gegenstände dargestellt sind, dann können Sie die jeweiligen Wörter streichen oder ergänzen, bis Sie den Lösungsspruch gefunden haben.

| | | | | |
|---|---|---|---|---|
| 1 | 2 | 3 | 4 | 5 |
| 2 | | | | |
| 3 | | | | |
| 4 | | | | |
| 5 | | | | |

Z3/13-3

Kamm- rätsel

| | | | | | | | | | | |
|---|--|---|--|---|--|---|--|---|--|---|
| 1 | | 2 | | 3 | | 4 | | 5 | | 6 |
| | | | | | | | | | | |
| | | | | | | | | | | |
| | | | | | | | | | | |
| | | | | | | | | | | |

Aus den Buchstaben: a - a - a - a - b - c - e - e - e - h - h - i - i - i - k - k - l - l - l - m - m - n - o - o - p - p - p - r - s - s - t - t - t - u - v - sind fünfbuchstabile Wörter zu bilden und in den Kamm einzutragen.

1 griechischer Buchstabe, 2 Speise in Gelee, 3 norddt.: Gefäss, Napf, 4 Tischlerwerkzeug, 5 Frucht des Ölbaumes, 6 finnischer Rekordläufer † 1973

Wenn Sie die übrig gebliebenen Buchstaben in den Kammrücken einbauen, ergibt sich ein Ackerunkraut. Die Buchstaben im Kammende (letzte waagerechte Reihe) nennen eine Alpenblume.

SCHMITT

Natursteinarbeiten



ROLAND E. SCHMITT AG ST. GALLEN
SCHMITT NATURSTEINWERK AG HERISAU

Ihr Partner für Natursteinarbeiten

St. Gallen
071 222 59 11

Büro Herisau
071 352 41 11

Ebnat-Kappel
Grabmalkunst



Reparaturen
und Verkauf
von
Wap-Geräten

Die saubere Kraft



Reinigungssysteme AG

Industrie Hofacker, 9606 Bütschwil
Telefon 071 980 09 50, Fax 071 980 09 52



Appenzeller Bahnen

Unsere Tipps

- **Rodel-Hit AB** **schon ab Fr. 19.-**
mit den Appenzeller Bahnen zum Rodeln
(gleich 5-mal) auf die Kronberg-Bobbahn
- **AB-Tageskarte plus Velo** **nur Fr. 5.-**
mit einer AB-Tageskarte (ab Fr. 15.-) und einem
geringen Aufschlag einen Tag lang Velo fahren
- **Appenzell Card** **ab Fr. 22.-**
an 1, 3 oder 5 Tagen freie Fahrt mit dem öV
und 3 Bergbahnen im Appenzellerland.

Weitere Informationen erhalten Sie bei den
Appenzeller Bahnen, Bahnhofplatz 10
Tel. 071 354 50 60 info@appenzellerbahnen.ch

www.appenzellerbahnen.ch

Rätsel-Auflösungen

Zahlenrätsel

1 Tomate, 2 Epoche, 3 Mokick, 4 Bienen,
5 Albert, 6 Vorort, 7 Morgen, 8 Flamme, 9 Dy-
namo, 10 farbig, 11 Siesta, 12 Madame = **Der
Narr bekommt immer recht.**

Buchstabenkranz:

Reiher, Star, Kolibri.

Rebus:

Eine halbe Wahrheit ist eine ganze Lüge.

Magisches Quadrat:

1 Kanal, 2 Alane, 3 Nandu, 4 Anden, 5 Leuna.

Kammrätsel:

1 Kappa, 2 Aspik, 3 Satte, 4 Hobel, 5 Olive,
6 Nurmi = **Klatschmohn / Akelei.**

| | | | | | | | | | | | | | |
|---|---|---|---|---|---|---|---|---|---|---|---|---|---|
| ■ | ■ | ■ | ■ | A | ■ | ■ | ■ | ■ | K | ■ | ■ | A | ■ |
| A | B | S | T | R | A | K | T | ■ | A | Z | U | R | N |
| H | E | G | E | R | ■ | A | E | S | T | H | E | T | ■ |
| ■ | R | ■ | E | A | G | L | E | ■ | T | ■ | B | U | B |
| ■ | N | U | S | ■ | M | ■ | H | U | E | L | S | E | ■ |
| ■ | H | ■ | I | ■ | S | A | G | E | N | ■ | I | ■ | A |
| V | A | S | E | L | I | N | ■ | X | ■ | S | C | A | T |
| ■ | R | C | B | ■ | N | ■ | F | E | N | C | H | E | L |
| ■ | D | H | ■ | R | U | D | E | R | ■ | O | ■ | G | E |
| ■ | I | L | I | A | S | ■ | D | ■ | T | R | I | A | S |
| ■ | N | E | ■ | U | ■ | K | E | H | R | E | ■ | E | ■ |
| ■ | E | H | E | P | A | A | R | ■ | A | ■ | W | I | S |
| ■ | R | E | U | E | ■ | U | ■ | M | I | M | O | S | E |
| ■ | ■ | ■ | P | ■ | R | E | N | A | N | ■ | H | ■ | M |
| P | R | A | H | L | E | N | ■ | S | ■ | B | L | E | I |
| F | E | H | R | ■ | N | ■ | A | S | I | A | T | I | N |
| ■ | G | ■ | A | T | T | I | L | A | ■ | K | A | N | A |
| ■ | A | K | T | I | E | ■ | T | I | B | E | T | E | R |