

Zeitschrift: Appenzeller Kalender
Band: 279 (2000)
Rubrik: Rätselseite

Nutzungsbedingungen

Die ETH-Bibliothek ist die Anbieterin der digitalisierten Zeitschriften auf E-Periodica. Sie besitzt keine Urheberrechte an den Zeitschriften und ist nicht verantwortlich für deren Inhalte. Die Rechte liegen in der Regel bei den Herausgebern beziehungsweise den externen Rechteinhabern. Das Veröffentlichen von Bildern in Print- und Online-Publikationen sowie auf Social Media-Kanälen oder Webseiten ist nur mit vorheriger Genehmigung der Rechteinhaber erlaubt. [Mehr erfahren](#)

Conditions d'utilisation


L'ETH Library est le fournisseur des revues numérisées. Elle ne détient aucun droit d'auteur sur les revues et n'est pas responsable de leur contenu. En règle générale, les droits sont détenus par les éditeurs ou les détenteurs de droits externes. La reproduction d'images dans des publications imprimées ou en ligne ainsi que sur des canaux de médias sociaux ou des sites web n'est autorisée qu'avec l'accord préalable des détenteurs des droits. [En savoir plus](#)

Terms of use

The ETH Library is the provider of the digitised journals. It does not own any copyrights to the journals and is not responsible for their content. The rights usually lie with the publishers or the external rights holders. Publishing images in print and online publications, as well as on social media channels or websites, is only permitted with the prior consent of the rights holders. [Find out more](#)

Download PDF: 26.12.2025

ETH-Bibliothek Zürich, E-Periodica, <https://www.e-periodica.ch>

Eis- strom- ende	hist. Samm- lung i. Zürich	▼	Heiz- stoff	▼	Winter- kurort in den USA	schwer vonstat- ten gehen	▼	Berg in Grau- bünden	schweiz. Kräuter- käse	▼	zu Ende	▼	Sisal- pflanze
▶	▼					▼			▼				
▶			ugs.: Hack- fleisch		Höhen- zug am Zürich- see	▶					Auf- sehen, Skandal		Sing- vogel
dt. Farb- fernseh- system (Abk.)		Berg- stock im Kanton Freiburg	▶					Ur- kunds- jurist		Abk. für Volkswirt- schaft	▶		▼
spitzer Pflan- zenteil	▶				Buben und Mäd- chen	▼	Thur- zufluss	▶					
Ort am Urner See		Berg d. Simplon- gruppe		Stimm- lage	▶					danke!		Destil- lations- gefäß	
▶		▼					Anzug		Plane- ten- name	▶	▼	▼	
gego- rener Honig- saft	▶			Haupt- mann Sauls		Stu- denten- blume	▶						
Abk.: Unter- offizier	▶		Albert, schweiz. Maler †1910	▶					ugs.: Steil- hang		Abk.f. Tetanus	▶	
Vor- nehm- tuer/Mz.	▶					Ort an der Suze (BE)	▼	Ort im Unter- engadin	▶				
▶			essbare Pflan- zen		Ort im Zürcher- oberland	▶					Bewoh- nerin e. Kantons		längs
weibl. Mär- chen- gestalt		einged- ickter Frucht- saft	▶					Gehalt/ Lohn		Kriem- hilds Mutter	▶	▼	▼
Sage, Kunde	▶				Genfer See- wind	▼	ugs.: Rolladen	▶					
Furcht- gefühl, Horror	Schwanz des Hundes	Abk.: Air Force		Bad an der Tamina (SG)	▶					Zucker- erbse		Inskrift am Kreuze Jesu	
▶	▼	▼					Knabe		Spalt- werk- zeug	▶		▼	
▶				Auto- kennz. Tune- sien	▼		Ort nw. Chiasso	▶					
ugs.: Steck- nadel		Stand- bild	▶						Alt- schnee	▶			
engl.: Ereignis	▶					Pass Brienz - Lungern	▶						

pk1418.7-4

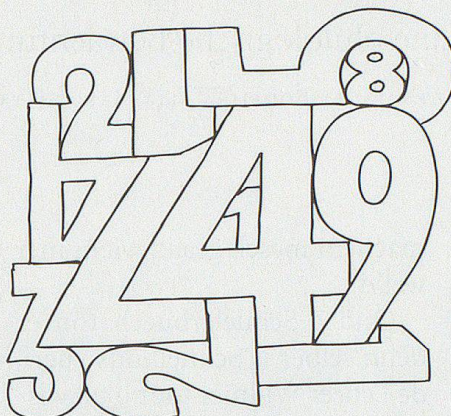
Zahlenrätsel

Die Zahlen sind durch Buchstaben zu ersetzen. Dabei bedeuten gleiche Zahlen gleiche Buchstaben.

- 1
13 14 21 23 5 23
Zirkusarena
- 2
6 21 15 17 21 21
Nonsens
- 3
16 14 22 1 23 12
Geld Gebender
- 4
23 12 15 14 3 16
Entschädigung
- 5
3 23 12 23 15 14
„Mutter der Armen“
- 6
12 6 18 12 17 10
Zeitungsspalte, Fach
- 7
4 12 11 23 1 1
Autor von '1984' (George)
- 8
2 17 1 16 23 21
ugs.: durchsuchen
- 9
7 19 9 14 13 14
Schlafanzug
- 10
23 15 10 17 13 4
Grönländer
- 11
17 3 14 1 17 14
europ. Staat (Landesspr.)
- 12
8 6 15 20 22 23
Bräusebad

Die ersten und fünften Buchstaben ergeben - jeweils von unten nach oben gelesen - einen Spruch nach der Bibel.

Rätselseite



Zahlenwirrwarr

Auf welche Summe kommt man, wenn man alle Zahlen addiert? Übrigens: eine 6 ist nicht vorhanden.

Magisches Quadrat

Tragen Sie die Wörter der nachstehenden Bedeutungen waagrecht und senkrecht in das Gitter ein.

- 1 orientalisches Frauengemach
- 2 Kampfplatz
- 3 Ortsveränderung
- 4 belgischer Maler
- 5 Monatsname

Rebus

Erst müssen Sie herausfinden, welche Gegenstände dargestellt sind, dann können Sie die jeweiligen Wörter streichen oder ergänzen, bis Sie die Lösung gefunden haben.

1	2	3	4	5
2				
3				
4				
5				

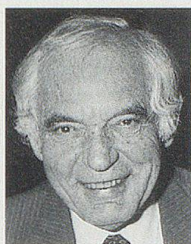
Kamm- rätsel

1		2		3		4		5		6

Aus den Buchstaben: a - c - e - e - e - e - e - e - e - g - h - i - i - k - l - l - m - n - n - o - o - o - r - r - r - r - s - t - t - t - t - t - w - z - z sind fünfbuchstabile Wörter zu bilden und in den Kamm einzutragen.

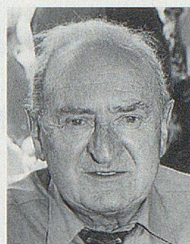
- 1 Schweiz. Musikclown † 1959, 2 Angeh. e. europ. Völkergruppe, 3 Fluß d. Mittelengland, 4 Starrköpfigkeit, 5 Vorname Zolas, 6 Stimmlage

Wenn Sie die übriggebliebenen Buchstaben in den Kammrücken einbauen, ergibt sich ein Wort für Besonnenheit. Die Buchstaben im Kammende (letzte waagerechte Reihe) nennen einen Irrgläubigen.

**Hans Loppacher, Herisau**

Am 19. Mai starb Hans Loppacher nach schwerer Krankheit im 81. Lebensjahr. Der Herisauer gehörte zu jenen Persönlichkeiten, die als Unternehmer Pionierarbeit geleistet hatten. Er trat 1942

ins väterliche Teppichgeschäft ein, das er mit seinem Mitarbeiterstab behutsam als bedeutendster Schweizer Grosshändler von Teppichen und Bodenbelägen zur nationalen Spitze führte. Hans Loppacher setzte alles daran, das Unternehmen in appenzellischem Besitz zu halten. Er fand in seinem Sinne wirkende einheimische Führungskräfte. In den sechziger Jahren gehörte der Verstorbene dem Gemeinderat Herisau an, und er war auch grosser Verehrer und Förderer des appenzellischen Brauchtums.

**Alois Gallus Rüttsche, Urnäsch**

Am 15. Juni 1999 starb Alois Gallus Rüttsche im 73. Lebensjahr. Seit 1964 führte er zusammen mit seiner Gattin Rita das eigene Elektrofachgeschäft, das er 1991 an Tochter und Schwiegersohn

Maya und Fredy Eggenberger übergeben konnte. Der Verstorbene stellte sich auch immer wieder für öffentliche Ämter zur Verfügung. Er war Gemeinderat und Vizehauptmann, später Mitglied der Geschäftsprüfungskommission, und mit viel Interesse war er als Lehrabschlussexperte für Elektromonteure im Kreis St.Gallen/Appenzell tätig. Ein Amt, das ihm stets viel Freude bereitete, war die Vorstandstätigkeit mit Kassier- und Bauaufgaben in der katholischen Kirchgemeinde.

Rätsel-Auflösungen

Zahlenrätsel

1 Manege, 2 Unsinn, 3 Zahler, 4 Ersatz, 5 Teresa, 6 Rubrik, 7 Orwell, 8 filzen, 9 Pyjama, 10 Eskimo, 11 Italia, 12 Dusche.

= Die Pforte zum Himmel ist eng.

Zahlenwirrwarr

1, 1, 1, 2, 2, 3, 4, 4, 5, 7, 8, 9 = 47

Rebus

Kindermund gibt Wahrheit kund.

Magisches Quadrat

1 Harem, 2 Arena, 3 Reise, 4 Ensor, 5 Maerz.

Kammerätsel

1 Grock, 2 Slawe, 3 Trent, 4 Trotz, 5 Emile, 6 Tenor
= Gesetztheit /Ketz.

Kreuzworträtsel

■	■	O	■	A	■	■	A	■	■	A	■	A	■
G	L	E	T	S	C	H	E	R	Z	U	N	G	E
P	A	L	■	P	■	A	L	B	I	S	■	A	■
■	N	■	B	E	R	R	A	■	G	■	E	V	D
■	D	O	R	N	■	Z	■	N	E	C	K	E	R
■	E	■	A	■	T	E	N	O	R	■	L	■	O
I	S	L	E	T	E	N	■	T	■	M	A	R	S
■	M	E	T	■	E	■	T	A	G	E	T	E	S
■	U	O	■	A	N	K	E	R	■	R	■	T	E
■	S	N	O	B	S	■	N	■	S	C	U	O	L
F	E	E	■	N	■	R	U	E	T	■	I	■	R
■	U	■	G	E	L	E	■	U	■	U	T	E	■
■	M	A	E	R	■	N	■	S	T	O	R	E	N
■	■	■	M	■	R	A	G	A	Z	■	N	■	T
G	R	A	U	S	E	N	■	L	■	K	E	I	L
G	U	F	E	■	B	■	B	A	L	E	R	N	A
■	T	■	S	T	A	T	U	E	■	F	I	R	N
■	E	V	E	N	T	■	B	R	U	E	N	I	G