

**Zeitschrift:** Appenzeller Kalender  
**Band:** 278 (1999)

## **Werbung**

### **Nutzungsbedingungen**

Die ETH-Bibliothek ist die Anbieterin der digitalisierten Zeitschriften auf E-Periodica. Sie besitzt keine Urheberrechte an den Zeitschriften und ist nicht verantwortlich für deren Inhalte. Die Rechte liegen in der Regel bei den Herausgebern beziehungsweise den externen Rechteinhabern. Das Veröffentlichen von Bildern in Print- und Online-Publikationen sowie auf Social Media-Kanälen oder Webseiten ist nur mit vorheriger Genehmigung der Rechteinhaber erlaubt. [Mehr erfahren](#)

### **Conditions d'utilisation**

L'ETH Library est le fournisseur des revues numérisées. Elle ne détient aucun droit d'auteur sur les revues et n'est pas responsable de leur contenu. En règle générale, les droits sont détenus par les éditeurs ou les détenteurs de droits externes. La reproduction d'images dans des publications imprimées ou en ligne ainsi que sur des canaux de médias sociaux ou des sites web n'est autorisée qu'avec l'accord préalable des détenteurs des droits. [En savoir plus](#)

### **Terms of use**

The ETH Library is the provider of the digitised journals. It does not own any copyrights to the journals and is not responsible for their content. The rights usually lie with the publishers or the external rights holders. Publishing images in print and online publications, as well as on social media channels or websites, is only permitted with the prior consent of the rights holders. [Find out more](#)

**Download PDF:** 31.12.2025

**ETH-Bibliothek Zürich, E-Periodica, <https://www.e-periodica.ch>**



Bedachungen  
Fassaden  
**URS GRAF**

Bedachungen  
Fassaden  
Gerüstbau

**9410 Heiden**

Tel. 071/891 19 64



**Haag-Plast AG**

Turnmatten · Gymnastikmätteli

Sandkastenabdeckungen

Schaumstoffzuschnitte nach Mass  
Für Camping, Sitzkissen, Rollen,  
Bettli, Laufgitter, Eckbänke,  
Keile usw.

**9410 Heiden**

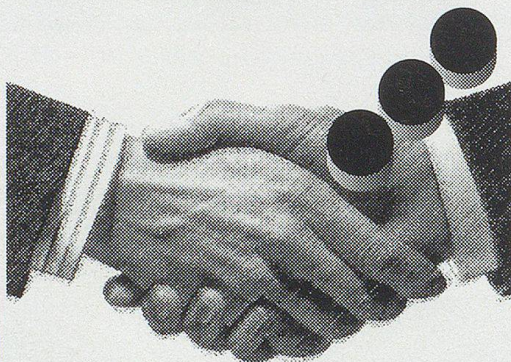
Werdstrasse 10

Tel. 071/891 12 24

Fax 071/891 22 69

## Servicekonti und Kredite...

**Wir sind Ihr  
Partner!**



Industrie, Gewerbe- und  
Dienstleistungsbetriebe,  
aber auch Private beraten  
wir in allen Fragen der  
Finanzierungsmöglich-  
keiten. Fragen Sie nach  
unseren Konditionen für  
Kontokorrent-Konti,  
Baukredite, Hypotheken,  
Lohn- und Servicekonti.



## Sparkasse Wolfhalden-Reute

9427 Wolfhalden · Tel. 071-891 18 36

9411 Reute · Tel. 071-891 41 33

9414 Schachen-Reute · Tel. 071-891 70 50

9426 Lutzenberg · Tel. 071-888 00 36

BG&W

Offizielle Renault-Vertretung  
Verkauf, Service · Reparaturen aller Marken  
Abschleppdienst Tag und Nacht



**RENAULT**

**Ruedi Schnider**  
**Rosental-Garage AG**

Telefon 071/891 12 40

**9410 Heiden**

## Finanz- und Steuerberatung

- Unabhängig
- Neutral
- Individuell

Legen Sie Wert auf neutrale,  
kompetente und streng  
vertrauliche Beratung?  
Dann sind Sie bei mir an der  
richtigen Adresse.

**Ich erledige für  
Sie auch gerne  
Ihre Finanz-  
buchhaltung.**

**Kurt Näf, Weidstrasse 22, 9410 Heiden**  
Tel.+Fax 071/891 21 63

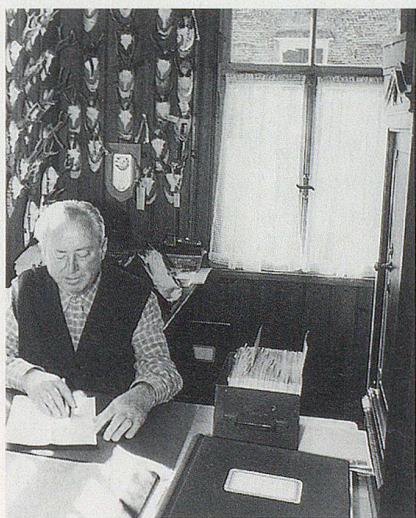




Vielbestaunt werden die beiden Mammutbäume, die einen Umfang von fast 8 Metern aufweisen, vor dem Haus Krüsi, Dorf (vormals Haus von Nationalrat Albert Keller-Aebli).



Seit 1947 besteht der Postautokurs Heiden Oberegg-Reute-Mohren-Altstätten. Im Hintergrund die 1982 aufgehobene Post Mohren, die lange von Familie Leu geführt worden war.



Von 1936 bis 1981 war Ernst Keller als Posthalter in Reute tätig.



Der über eine eigene Post und Sparkasse verfügende Ortsteil Schachen verzeichnete in den letzten Jahren eine rege Wohnbautätigkeit.

**federer**

BRUNO FEDERER  
METALLBAU – HEIZUNGEN  
RATHAUSPLATZ 11A  
9442 BERNECK

TEL. 071/747 10 40

FAX 071/747 10 49

OFENBAU/LEHMBAU

**SCHERRER**

Schossenrietstr. 2, 9442 Berneck, Tel. 071/744 19 19

Privat:

Rohnen 458, 9414 Schachen, Tel. 071/891 63 58