

Zeitschrift: Appenzeller Kalender
Band: 278 (1999)

Werbung

Nutzungsbedingungen

Die ETH-Bibliothek ist die Anbieterin der digitalisierten Zeitschriften auf E-Periodica. Sie besitzt keine Urheberrechte an den Zeitschriften und ist nicht verantwortlich für deren Inhalte. Die Rechte liegen in der Regel bei den Herausgebern beziehungsweise den externen Rechteinhabern. Das Veröffentlichen von Bildern in Print- und Online-Publikationen sowie auf Social Media-Kanälen oder Webseiten ist nur mit vorheriger Genehmigung der Rechteinhaber erlaubt. [Mehr erfahren](#)

Conditions d'utilisation

L'ETH Library est le fournisseur des revues numérisées. Elle ne détient aucun droit d'auteur sur les revues et n'est pas responsable de leur contenu. En règle générale, les droits sont détenus par les éditeurs ou les détenteurs de droits externes. La reproduction d'images dans des publications imprimées ou en ligne ainsi que sur des canaux de médias sociaux ou des sites web n'est autorisée qu'avec l'accord préalable des détenteurs des droits. [En savoir plus](#)

Terms of use

The ETH Library is the provider of the digitised journals. It does not own any copyrights to the journals and is not responsible for their content. The rights usually lie with the publishers or the external rights holders. Publishing images in print and online publications, as well as on social media channels or websites, is only permitted with the prior consent of the rights holders. [Find out more](#)

Download PDF: 31.12.2025

ETH-Bibliothek Zürich, E-Periodica, <https://www.e-periodica.ch>



Elektrizitätswerk AG Heiden

Tel. 071/898 89 40, Fax 071/898 89 41

Wir sind Ihr leistungsfähiger Partner bei Projekt und Ausführung sämtlicher elektrischer Installationen

**schulz
malt
spritzt
tapeziert**

**9410 heiden
071-891 35 33**

Auf das günstige
Familienpaket.



Bei der CSS können Sie sich Sicherheit nach Mass leisten. Unser Familienpaket bietet Ihnen bis zu 100% Familienrabatt auf den Ergänzungsversicherungen Ihrer Kinder. Wir beraten Sie gerne. Ihre CSS Versicherung in Appenzell, Oberegg, Heiden, Teufen oder Herisau. Weitere Auskünfte unter Telefon 071/787 21 71.



CSS

Ihre Familien-Versicherung



Ihr Spezialist

für natürliche Isolationen



Mit isofloc, dem umweltfreundlichen Dämmmaterial aus Zeitungspapier

Ihr Partner für Planung und Ausführungen von

- Um- und Neubauten
- Renovationen
- Fassaden
- Landwirtschaftliche Bauten

isofloc
Isoliert natürlich

Auch exklusive Geschenke

finden Sie
günstig im ...

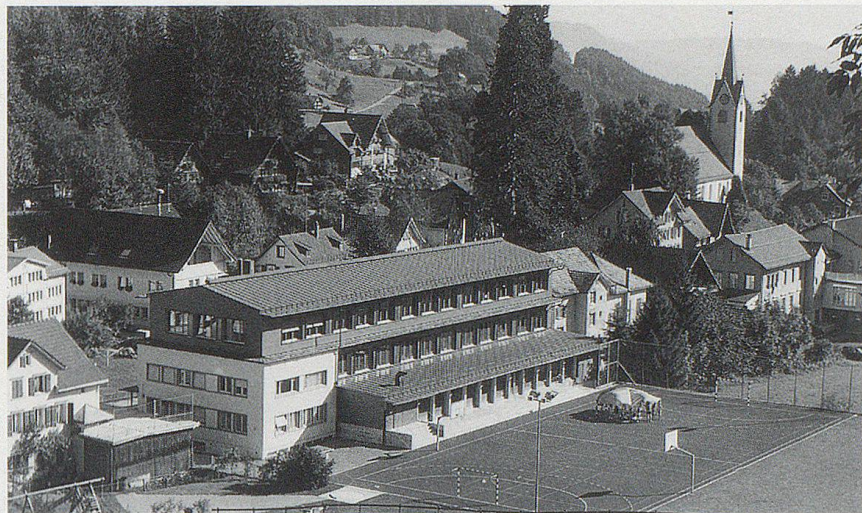
**Baby
Hus
Keller**



9400 Rorschach Hafenplatz



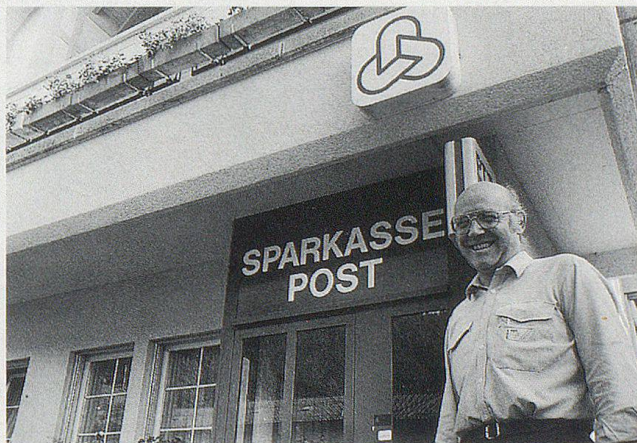
Im Ortsteil Schachen befindet sich ein originelles Denkmal, «Döschwo».



Das 1994/95 erweiterte Schulhaus im Dorf gehört heute zu den Wahrzeichen von Reute.



Im Weiler Steingacht betreibt Lina Bischofberger-Bänziger das selten gewordene Handwerk der maschinellen Handstickerei. Gerne zeigt sie Besuchern ihren Betrieb.



Die Gemeindesparkasse Reute feierte 1994 das 160jährige Bestehen. Heute führt die Sparkasse Wolfhalden-Reute Zweigstellen in Reute, Schachen, Wolfhalden und Lutzenberg.

Nachschlüssel
Autoschlüssel
Schliessanlagen
Kassetten
und Tresore
Schilder gravieren



Poststrasse 13
9410 Heiden
Tel. 891 54 55

24h Öffnungsdienst

**1999
10-JAHR-Jubiläum**



DENNER-Satellit Reute

Öffnungszeiten: Mo–Fr 08.00–11.30
14.00–18.30
Sa 08.00–14.00
durchgehend

nah – schnell – günstig

Ihr Dorfladen