

**Zeitschrift:** Appenzeller Kalender  
**Band:** 278 (1999)  
  
**Artikel:** Reute AR, der Lebensraum über dem Rheintal  
**Autor:** Eggenberger, Peter  
**DOI:** <https://doi.org/10.5169/seals-377068>

### **Nutzungsbedingungen**

Die ETH-Bibliothek ist die Anbieterin der digitalisierten Zeitschriften auf E-Periodica. Sie besitzt keine Urheberrechte an den Zeitschriften und ist nicht verantwortlich für deren Inhalte. Die Rechte liegen in der Regel bei den Herausgebern beziehungsweise den externen Rechteinhabern. Das Veröffentlichen von Bildern in Print- und Online-Publikationen sowie auf Social Media-Kanälen oder Webseiten ist nur mit vorheriger Genehmigung der Rechteinhaber erlaubt. [Mehr erfahren](#)

### **Conditions d'utilisation**

L'ETH Library est le fournisseur des revues numérisées. Elle ne détient aucun droit d'auteur sur les revues et n'est pas responsable de leur contenu. En règle générale, les droits sont détenus par les éditeurs ou les détenteurs de droits externes. La reproduction d'images dans des publications imprimées ou en ligne ainsi que sur des canaux de médias sociaux ou des sites web n'est autorisée qu'avec l'accord préalable des détenteurs des droits. [En savoir plus](#)

### **Terms of use**

The ETH Library is the provider of the digitised journals. It does not own any copyrights to the journals and is not responsible for their content. The rights usually lie with the publishers or the external rights holders. Publishing images in print and online publications, as well as on social media channels or websites, is only permitted with the prior consent of the rights holders. [Find out more](#)

**Download PDF:** 31.12.2025

**ETH-Bibliothek Zürich, E-Periodica, <https://www.e-periodica.ch>**

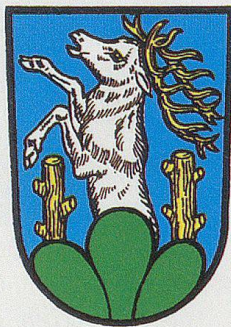


# Reute AR, der Lebensraum über dem Rheintal

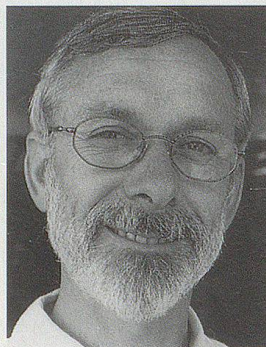
PETER EGGENBERGER

Bei der Landteilung von 1597 wurden die Katholiken mit ihren Höfen innerrhodisch (Oberegg) und die Reformierten als Neugläubige ausserrhodisch (Reute). Nach dem Kirchenbau in Oberegg (1653/54) wurden auch in Reute entsprechende Pläne vorangetrieben, zumal der Kirchenbesuch je nach Wohnlage in Berneck, Marbach, Balgach, Altstätten, Walzenhausen, Heiden und Wolfhalden erfolgte. 1687/88 erhielt auch Reute ein eigenes Gotteshaus, das rasch Zentrum der Gemeinde wurde. Trotzdem aber spielten und spielen die Aussengebiete Schachen (nach Oberegg-Heiden orientiert) und Mohren ob Altstätten bis heute nicht zuletzt auch politisch eine wichtige Rolle.

Zu den kleinsten Appenzeller Dörfern gehörend, zählt Reute heute 700 Einwohner. Arbeitsplätze in grösseren Betrieben



Seit 1996 ist Arthur Sturzenegger, Schachen, Gemeindehauptmann von Reute.



fehlen in der Gemeinde. Umso mehr aber hat sich Reute als idyllisch-ruhiger Wohnort mit grosser Lebensqualität profiliert. Vorab im Weiler Schachen hat sich in den letzten Jahren eine rege Bautätigkeit entfaltet, und Folge dieser Entwicklung ist nicht zuletzt die 1995 fertiggestellte Schulhaus-Erweiterung. Trotz der einwohnermässig bescheidenen Grösse weist Reute

nach wie vor zwei Postbüros sowie zwei Zweigstellen der Sparkasse Wolfhalden-Reute auf. Öffentliches Verkehrsmittel ist das Postauto, das die Verbindung mit Oberegg-Heiden, Berneck-Heerbrugg und Altstätten sicherstellt.

Intakte Natur, prächtige Ausblicke und gepflegte Wanderwege machen Reute zum idealen Naherholungsgebiet. Sanfte Hügel, sattgrüne Wiesen und dunkle Wälder laden zu Wanderungen ein, die abseits von Lärm und Hektik echte Erholung ermöglichen. Sagenumwobenes Ziel ist die nur mit ortskundiger Führung aufzufindende Ramstelhöhle im Ortsteil Mohren, die Mutige immer wieder zu faszinierenden Abstechern in die «Unterwelt» verlockt.

## Kennen wir uns schon?

**BREITENMOSER**  
Grafik & Werbung

CH-9414 Schachen-Reute  
Tel. 071-898 89 10 · Fax 071-898 89 11

## Bäckerei Kast

Werner Kast · CH-9414 Reute AR  
Tel. 071 891 59 65 · Fax 891 59 67  
Fil. Oberegg · Tel. 071 891 59 57  
Fil. Balgach · Tel. 071 722 59 66

## Holzofenbrot *biologisch!*



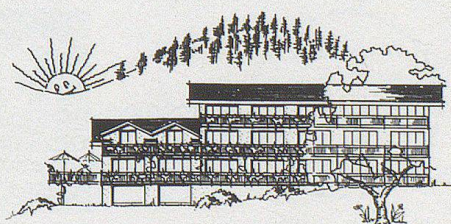


Reute

Neuzeitliches Wohn- und Pflegeheim

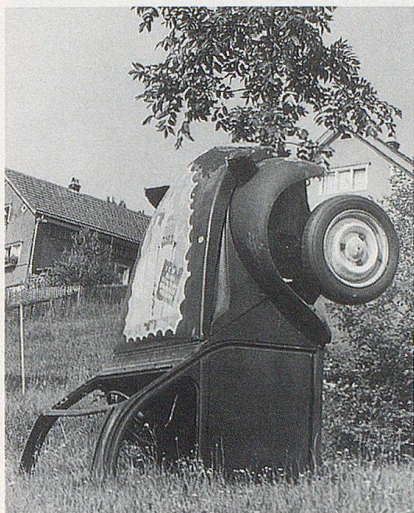
# Sonnenschein

Wohn- und Pflegeheim Sonnenschein  
 Heidenerstr. 278 / Mohren, 9411 Reute AR  
 Telefon 071 777 66 68, Telefax 071 777 66 58

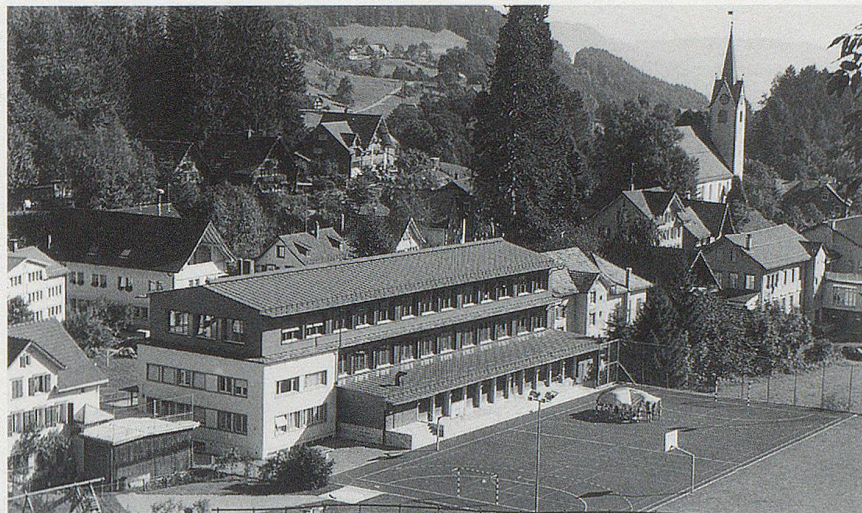


*Bei uns sind Sie  
 herzlich willkommen!*





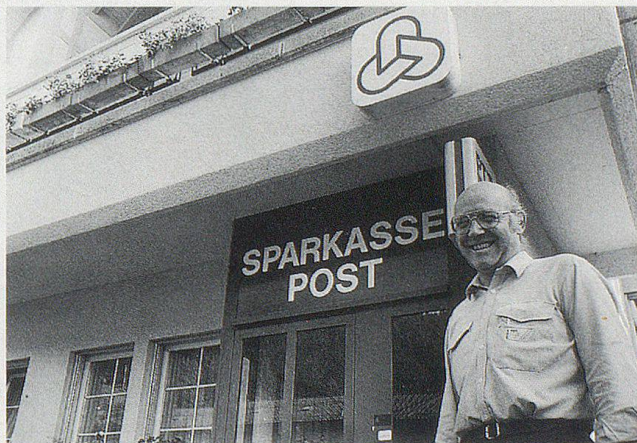
Im Ortsteil Schachen befindet sich ein originelles Denkmal, «Döschwo».



Das 1994/95 erweiterte Schulhaus im Dorf gehört heute zu den Wahrzeichen von Reute.



Im Weiler Steingacht betreibt Lina Bischofberger-Bänziger das selten gewordene Handwerk der maschinellen Handstickerei. Gerne zeigt sie Besuchern ihren Betrieb.



Die Gemeindesparkasse Reute feierte 1994 das 160jährige Bestehen. Heute führt die Sparkasse Wolfhalden-Reute Zweigstellen in Reute, Schachen, Wolfhalden und Lutzenberg.

Nachschlüssel  
Autoschlüssel  
Schliessanlagen  
Kassetten  
und Tresore  
Schilder gravieren



Poststrasse 13  
9410 Heiden  
Tel. 891 54 55

**24h Öffnungsdienst**

**1999  
10-JAHR-Jubiläum**



**DENNER-Satellit Reute**

Öffnungszeiten: Mo–Fr 08.00–11.30  
14.00–18.30  
Sa 08.00–14.00  
durchgehend

**nah – schnell – günstig**

**Ihr Dorfaden**

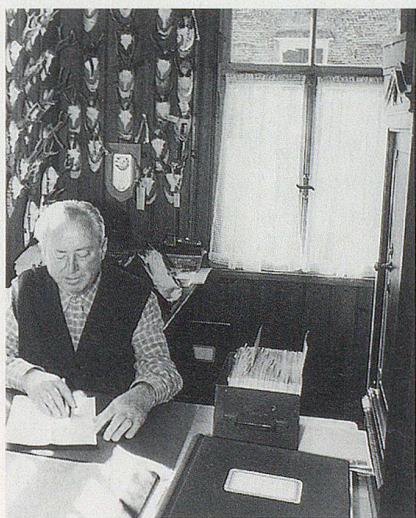




Vielbestaunt werden die beiden Mammutbäume, die einen Umfang von fast 8 Metern aufweisen, vor dem Haus Krüsi, Dorf (vormals Haus von Nationalrat Albert Keller-Aebli).



Seit 1947 besteht der Postautokurs Heiden Oberegg-Reute-Mohren-Altstätten. Im Hintergrund die 1982 aufgehobene Post Mohren, die lange von Familie Leu geführt worden war.



Von 1936 bis 1981 war Ernst Keller als Posthalter in Reute tätig.



Der über eine eigene Post und Sparkasse verfügende Ortsteil Schachen verzeichnete in den letzten Jahren eine rege Wohnbautätigkeit.

**federer**

BRUNO FEDERER  
METALLBAU – HEIZUNGEN  
RATHAUSPLATZ 11A  
9442 BERNECK

TEL. 071/747 10 40

FAX 071/747 10 49

OFENBAU/LEHMBAU

**SCHERRER**

Schossenrietstr. 2, 9442 Berneck, Tel. 071/744 19 19

Privat:  
Rohnen 458, 9414 Schachen, Tel. 071/891 63 58