

**Zeitschrift:** Appenzeller Kalender  
**Band:** 278 (1999)

## Inhaltsverzeichnis

### Nutzungsbedingungen

Die ETH-Bibliothek ist die Anbieterin der digitalisierten Zeitschriften auf E-Periodica. Sie besitzt keine Urheberrechte an den Zeitschriften und ist nicht verantwortlich für deren Inhalte. Die Rechte liegen in der Regel bei den Herausgebern beziehungsweise den externen Rechteinhabern. Das Veröffentlichen von Bildern in Print- und Online-Publikationen sowie auf Social Media-Kanälen oder Webseiten ist nur mit vorheriger Genehmigung der Rechteinhaber erlaubt. [Mehr erfahren](#)

### Conditions d'utilisation

L'ETH Library est le fournisseur des revues numérisées. Elle ne détient aucun droit d'auteur sur les revues et n'est pas responsable de leur contenu. En règle générale, les droits sont détenus par les éditeurs ou les détenteurs de droits externes. La reproduction d'images dans des publications imprimées ou en ligne ainsi que sur des canaux de médias sociaux ou des sites web n'est autorisée qu'avec l'accord préalable des détenteurs des droits. [En savoir plus](#)

### Terms of use

The ETH Library is the provider of the digitised journals. It does not own any copyrights to the journals and is not responsible for their content. The rights usually lie with the publishers or the external rights holders. Publishing images in print and online publications, as well as on social media channels or websites, is only permitted with the prior consent of the rights holders. [Find out more](#)

**Download PDF:** 31.12.2025

**ETH-Bibliothek Zürich, E-Periodica, <https://www.e-periodica.ch>**

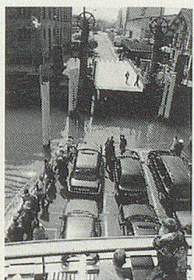


# Appenzeller Kalender

INHALT 1999



Walter und  
Ernst Züst



Mit der Fähre  
über den  
Bodensee



Wie entsteht ein  
5000-Liter-Fass?

Bezeichnung der Zeichen, Abkürzungen und Mondphasen ...	2
Kalendarium mit Jahr- und Viehmärkten .....	8
Häädler Kalender im Appenzeller Kalender integriert .....	33
Kalender über die Trächtigkeit der wichtigsten Haustiere .....	35
Witterung und Fruchtbarkeit .....	37
Klimadaten vom 1. Juli 1997 bis 31. Mai 1998 .....	45
Das Gymnasium bleibt – die Kapuziner gehen .....	47X
Wenn zwei das gleiche tun... ..	61X
Der Jakobsweg vom Bodensee zum Zürichsee .....	65X
Das ewige Leben .....	69
Willkommen in Oberegg AI .....	73X
Reute AR, der Lebensraum über dem Rheintal .....	78X
Vo Laubsäcke, von Stubetebobe ond Stubetemaatle .....	85X
Appenzeller Witze .....	89
Nimm mich mit, Kapitän, auf die Reise .....	90
Appenzeller Witze .....	97
Kreuzworträtsel .....	99
Rätselseite .....	101
Wiedersehen .....	102
Gute Nachrichten für die Gesundheit .....	105X
Eichenfass für Generationen .....	107
Blick in die Welt .....	111
Innenpolitischer Rückblick.....	117
Appenzeller Witze .....	121
Blick in die Heimat .....	123
Verstorbene Persönlichkeiten .....	133
Rätsel-Auflösungen.....	135
Eidgenössische und kantonale Behörden und Beamte .....	137



Stramme Turner  
vom Kollegium  
Appenzell



Willkommen  
in Oberegg AI



Originelles  
Denkmal in  
Reute AR



Pascal Couchepin